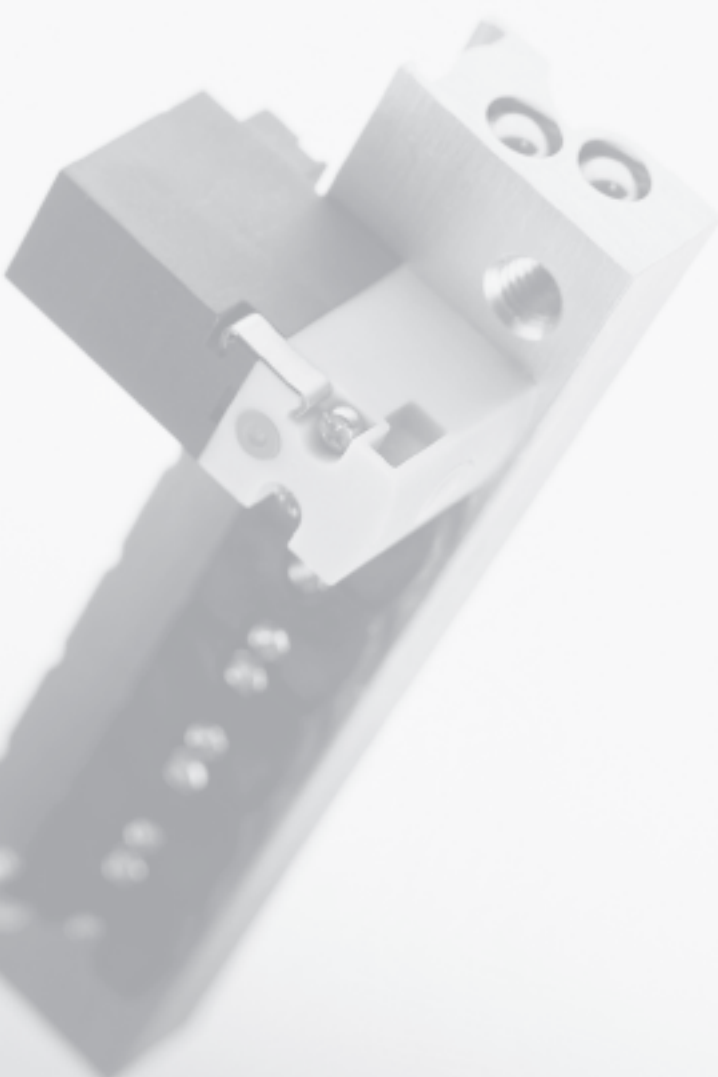


- Распределители прямого действия
- Миниатюрный дизайн
- Гибкая конструкция коллекторов
- Быстрое срабатывание за 4 мс
- Кратчайшее время цикла
- Точное время цикла

## Полный диапазон областей применения с высоким быстродействием

FESTO



### **Исключительно миниатюрные**

Новое поколение миниатюрных клапанных распределителей: вы можете выбирать между расходом 14 л/мин. у 2/2-распределителя и 10 л/мин. у 3/2-распределителя, распределитель на индивидуальной плате, или собранный блок на PR коллекторе. Кстати: при использовании PR коллектора можно достичь исключительной плотности монтажа. Быстродействующий и отвечающий более строгим требованиям: старший брат MH2 с расходом до 100 л/мин.

### **Исключительно многообразные и быстрые**

Все новые миниатюрные распределители можно связать пневматическим и электрическим многополюсными разъемами. Электрические разъемы можно расположить горизонтально, сверху и снизу. Еще одним интересным вариантом является прямой монтаж на печатной электронной плате. Все проверено и заранее собрано в соответствии с принципом Festo "plug and work". И если система должна работать очень быстро – нет проблем: время срабатывания миниатюрных распределителей около 4 мс.

### **Высшая степень партнерства**

Festo предлагает широкую программу цилиндров, бесштоковых приводов, миниатюрных суппортов, поворотных приводов и принадлежностей, объединенных термином "compact". Эти элементы предназначены для сектора производства, который обрабатывает и выпускает продукцию небольшого размера. Всем им присуще общеизвестное качество Festo, подкрепляемое сервисом компании по всему миру.

## Миниатюрные распределители не только для электронной промышленности ...

...но также для операций сборки, медицинской техники, производства полупроводников и техники непрерывных процессов. Везде, где требуются исключительно компактные и быстродействующие распределители. Ни одно пожелание по скорости не останется невыполненным при времени срабатывания 4 мс. Также легко можно выполнять и функции получения вакуума. Даже при 100% режиме работы потребление энергии минимальное.



С расходом 10 и 14 л/мин. миниатюрные распределители могут служить пилотами для больших распределителей в управлении арматурой. Такого расхода также достаточно для многих компактных цилиндров, поворотных приводов и суппортов Festo. Если требуется расход до 100 л/мин. и выше: МН2 / МН3 / МН4.



# Миниатюрные распределители МН1 с электромагнитным управлением **FESTO**

Обзор продукции

3.1 Миниатюрные распределители, оптимизированные по применению

Функция	Обозначение	Версия	Время срабатывания [мс]	Напряжение [В DC]			→ Стр.
			4	5	12	24	
2/2-распределитель	Стандартный номинальный расход 14 л/мин.						
		Распределитель полустыкового монтажа	■	■	■	■	2 / 3.1-6
		Распределитель стыкового монтажа	■	■	■	■	2 / 3.1-17
	Стандартный номинальный расход 10 л/мин.						
3/2-распределитель <sup>1)</sup>		Распределитель полустыкового монтажа	■	■	■	■	2 / 3.1-6
		Распределитель стыкового монтажа	■	■	■	■	2 / 3.1-17


1) Можно использовать как 2/2-распределитель при уплотнении канала 1 или 3

Варианты монтажа			
Механическое присоединение		Распределитель полустыкового монтажа	Распределитель стыкового монтажа
Электрическое присоединение			
Разъем сзади (HC)			
	Индивидуальная плата	■	■
	Блочный монтаж	■	■
Разъем сверху (TC)			
	Индивидуальная плата	■	■
	Блочный монтаж	■	■
Разъем снизу (PI)			
	Индивидуальная плата с розеткой	■	■
	Блочный монтаж с розетками	■	■
	Блочный монтаж с розетками и многополюсным электрическим разъемом	■	■
	Блочный монтаж на печатной плате с основаниями под пайку	■	■
	Блочный монтаж на печатной плате с основаниями под пайку и платой многополюсного пневматического разъема	-	■

# Миниатюрные распределители МН1 с электромагнитным управлением **FESTO**

Система обозначений

МН		P	1	-	M	4	H	-	3/2	-	0	-	M3	-	HC
<b>Семейство распределителей</b>															
МН	Миниатюрные и быстродействующие														
<b>Конструкция</b>															
P	Распределитель полустыкового монтажа														
A	Распределитель стыкового монтажа														
<b>Размер</b>															
1	Расход 10 ... 14 л/мин.														
<b>Функция привода</b>															
M	Катушка, переключение														
<b>Рабочее напряжение</b>															
4	5 В DC														
5	12 В DC														
1	24 В DC														
<b>Ручное дублирование</b>															
H	Без фиксации														
<b>Функция распределителя</b>															
2/2	2/2-распределитель														
3/2	3/2-распределитель														
<b>Нормальное положение</b>															
G	Закрыт														
O	Открыт														
<b>Присоединительная резьба</b>															
0.6	Номинальный размер 0,65 мм														
0.9	Номинальный размер 0,9 мм														
M3	Резьба M3														
<b>Электрическое присоединение</b>															
HC	Разъем сзади для розетки КМН														
TC	Разъем сверху для розетки КМН														
PI	Разъем снизу для розетки на плите														

-  - Примечание

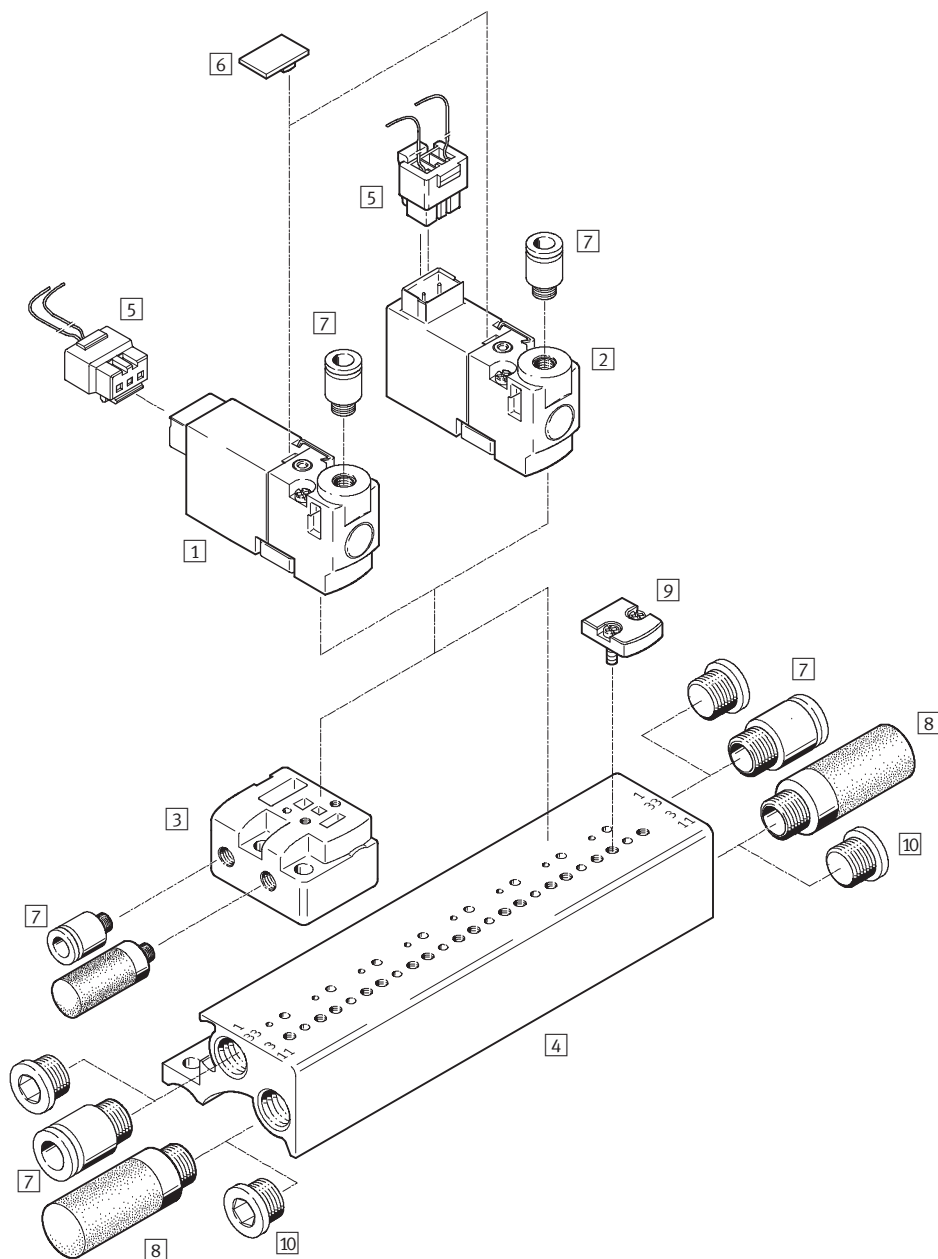
С помощью модульной системы продукции МН1 можно сконфигурировать и заказать дополнительные варианты и принадлежности → 2 / 3.1-28

# Миниатюрные распределители МНР1 с электромагнитным управлением **FESTO**

Обзор принадлежностей – Распределитель полустыкового монтажа

3.1 Распределители, оптимизированные по применению  
3.1 Миниатюрные

Разъем сзади ...-НС  
Разъем сверху ...-ТС

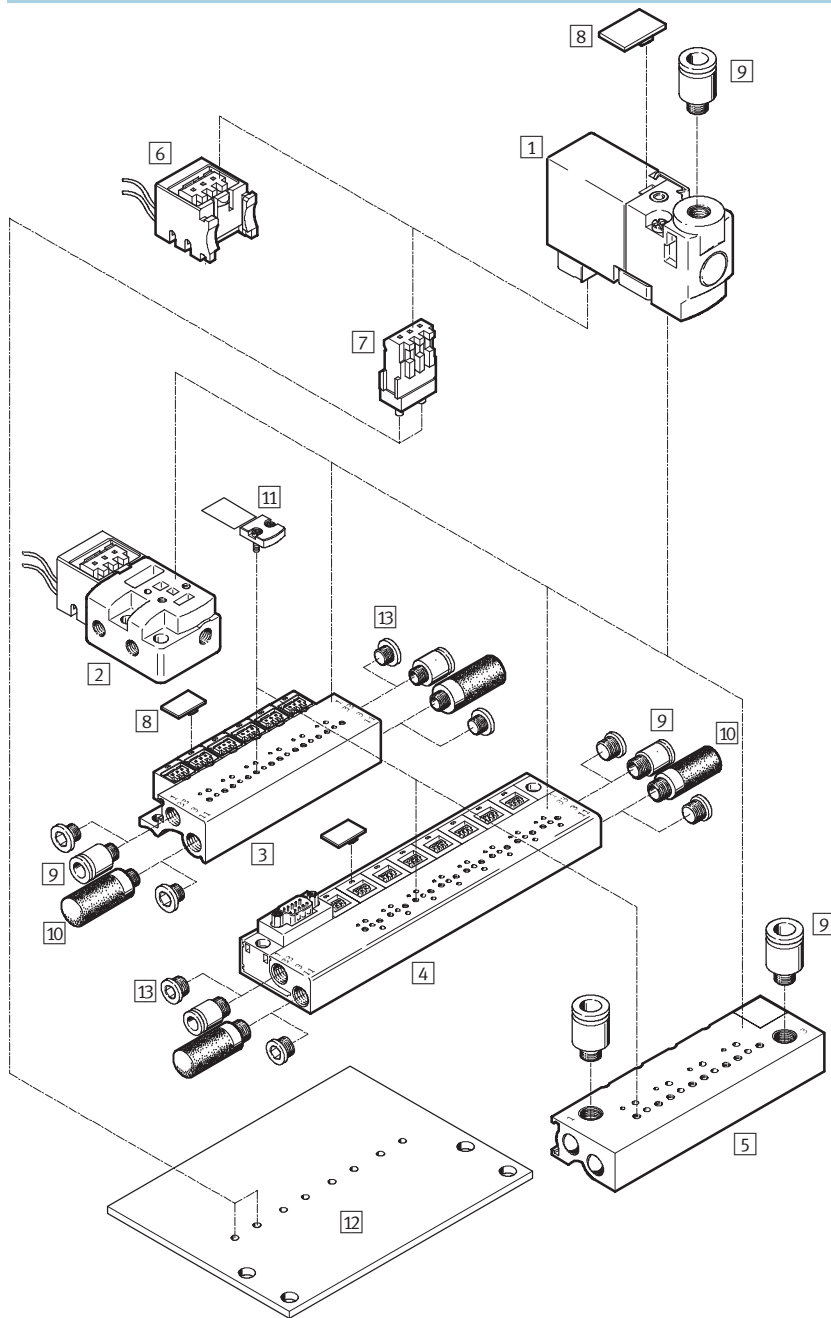


Принадлежности		→ Стр.			→ Стр.
1	Полустыковой распределитель МНР1-...-НС	2 / 3.1-8	6	Табличка МН-ВZ-80X	2 / 3.1-38
2	Полустыковой распределитель МНР1-...-ТС	2 / 3.1-8	7	Цанговые штуцеры QS/QSM	3 / 5.4-1
3	Индивидуальная плата МНР1-AS-3-М3	2 / 3.1-11	8	Глушитель UC	3 / 6.1-1
4	Коллекторная плата МНР1-PR...-3	2 / 3.1-11	9	Плита-заглушка МНАР1-ВР-3 для свободных позиций	2 / 3.1-38
5	Штекерная розетка с кабелем КМН	2 / 3.1-38	10	Заглушка В	3 / 5.10-1

# Миниатюрные распределители МНР1 с электромагнитным управлением **FESTO**

Обзор принадлежностей – Распределитель полустыкового монтажа

## Разъем снизу ...-PI

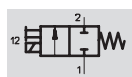
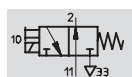
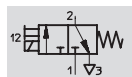


Принадлежности		→ Стр.			→ Стр.
1	Полустыковой распределитель МНР1-...-PI	2 / 3.1-8	6	Основание с розеткой МНАР-PI	2 / 3.1-38
2	Индивидуальная плата МНР1-АС-3-М3-PI	2 / 3.1-11	7	Основание с розеткой под пайку РСВС-А	2 / 3.1-38
3	Коллекторная плата МНР1-PR...-3-PI с розетками	2 / 3.1-11	8	Табличка МН-ВZ-80х	2 / 3.1-38
4	Коллекторная плата МНР1-PR...-3-PI-D... с розетками и электрическим многополюсным разъемом	2 / 3.1-13	9	Цанговые штуцеры QS/QSM	3 / 5.4-1
5	Коллекторная плата МНР1-PR...-3-PI-PCB для монтажа на печатной плате	2 / 3.1-14	10	Глушитель УС	3 / 6.1-1
			11	Плита-заглушка МНАР1-ВР-3-PI для свободных позиций	2 / 3.1-38
			12	Печатная плата (под пользователя)	2 / 3.1-14
			13	Заглушка В	3 / 5.10-1

# Миниатюрные распределители MN1 с электромагнитным управлением **FESTO**

Технические данные – Распределитель полустыкового монтажа

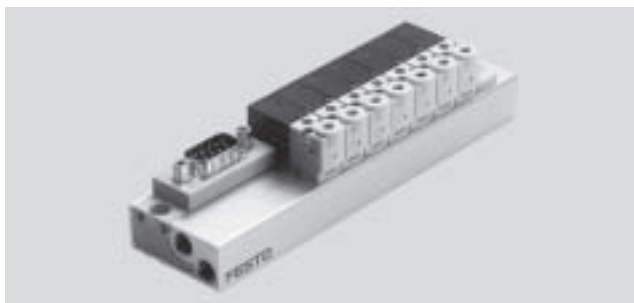
Функция



Напряжение  
5, 12, 24 В DC

Давление  
-0.9 ... +8 бар

Диапазон температур  
-5 ... +50°C



Основные характеристики			
Функция распределителя		2/2, одна катушка	3/2, одна катушка
Конструкция		Дисковый клапан/седло	
Принцип уплотнения		Мягкий	
Способ управления		Электрическое	
Способ возврата		Механические пружины	
Тип управления		Прямое	
Направление потока		Нереверсивное	
Функция выхлопа		Без управления расходом	
Ручное дублирование		Без фиксации	
Тип монтажа		Через сквозные отверстия	
Положение монтажа		Любое	
Номинальный размер		[мм] 0.9	0.65
Стандартный номинальный расход		[л/мин] 14 (2 бар → 0 бар)	10
Шаг		[мм] 10	10
Присоединительная резьба	Индивидуальная плита	1, 33	M3
		2	–
		3, 11	M3
	Блочный монтаж	1, 33	M7
		2	–
		3, 11	M7
Вес продукта		[г] 50	50

Условия рабочей и окружающей среды			
Функция распределителя		2/2, две катушки	3/2, две катушки
Рабочая среда		Фильтрованный сжатый воздух, с маслом или без масла, степень фильтрации 40µm Вакуум	Фильтрованный сжатый воздух, с маслом или без масла, степень фильтрации 40µm
Диапазон рабочего давления	Нормально закрытый	[бар] -0.9 ... +2	0 ... 8 <sup>1)</sup>
	Нормально открытый	[бар] –	0 ... 6 <sup>1)</sup>
Окружающая температура	Индивидуальный монтаж	[°C] -5 ... +50	
	Блочный монтаж	[°C] -5 ... +40	
Температура среды	Индивидуальный монтаж	[°C] -5 ... +50	
	Блочный монтаж	[°C] -5 ... +40	
Класс защиты от коррозии CRC <sup>2)</sup>		1	

1) Работа с вакуумом возможна при специальном методе соединения

2) Сопротивление коррозии класс 1 по стандарту Festo 940 070

Элементы, требующие умеренной защиты от коррозии. Защита при транспортировке и хранении. Поверхности, которые не имеют специальных декоративных требований, например, внутренние, которые невидимы или закрыты крышками.



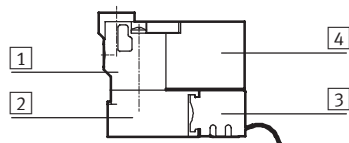
# Миниатюрные распределители МН1 с электромагнитным управлением **FESTO**

Технические данные – Распределитель полустыкового монтажа

Электрические характеристики		
Функция распределителя		2/2, одна катушка   3/2, одна катушка
Рабочее напряжение	[В DC]	5 ±10%, 12 ±10% или 24 ±10%
Тип присоединения		Штекерный разъем
Потребление энергии	[Вт]	1
Класс защиты по EN 60 529		
со штекерной розеткой КМН		IP40
с основанием с розеткой МНАР-PI		IP40
с основанием с розеткой под пайку РСВС-А		IP40
с разъемом Sub-D		IP40

Время срабатывания и частота переключения		
Функция распределителя		2/2, одна катушка   3/2, одна катушка
Время срабатывания вкл./выкл.	[мс]	4/5   4/4
Частота переключения	[Гц]	20

## Материалы



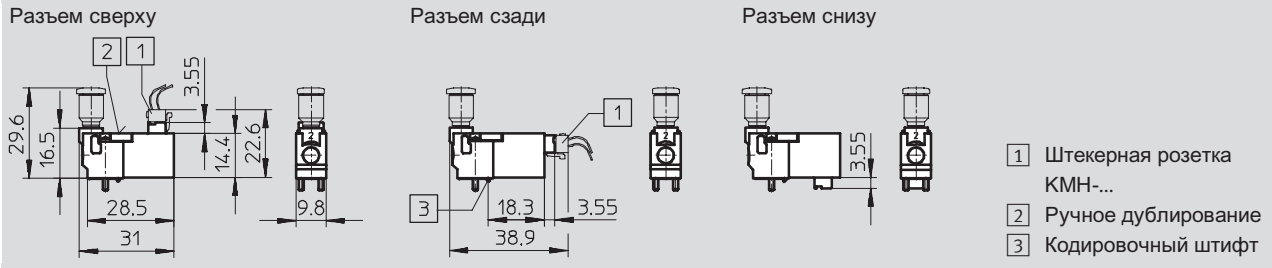
1	Корпус	Цинковая отливка
2	Монтажная плата	Алюминий
3	Основание с розеткой	Полиамид
4	Корпус катушки	Полиамид
-	Уплотнения	Нитриловая резина, гидратная нитриловая резина
Примечание по материалам		Не содержит меди и тефлона

# Миниатюрные распределители МН1 с электромагнитным управлением **FESTO**

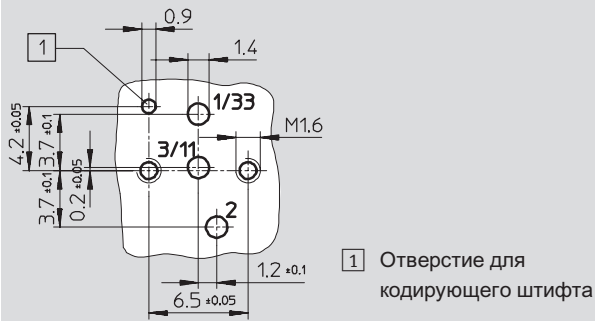
Технические данные – Распределитель полустыкового монтажа

3.1 Миниатюрные распределители, оптимизированные по применению

Размеры - Распределитель полустыкового монтажа Загрузка CAD данных → [www.festo.com/en/engineering](http://www.festo.com/en/engineering)



## Расположение отверстий на плите



Примечание

Полустыковые распределители не имеют канала 2. При использовании в качестве нормально закрытого 2/2-распределителя канал

3/11 перекрыт. При использовании в качестве нормально открытого 2/2-распределителя канал 1/33 перекрыт.



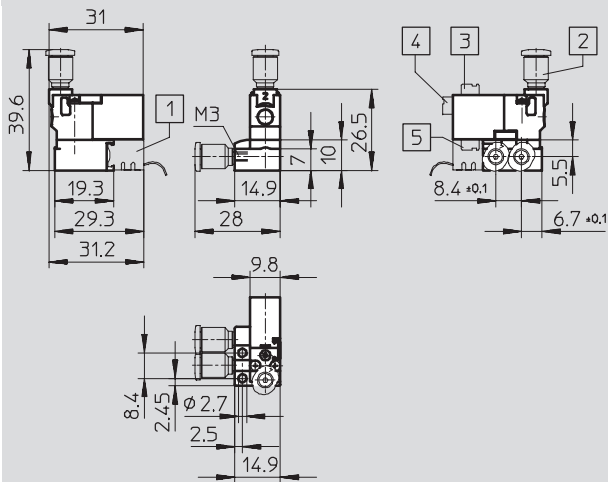
# Миниатюрные распределители МНР1 с электромагнитным управлением **FESTO**

Технические данные – Распределитель полустыкового монтажа

## Размеры – 3/2-распределитель

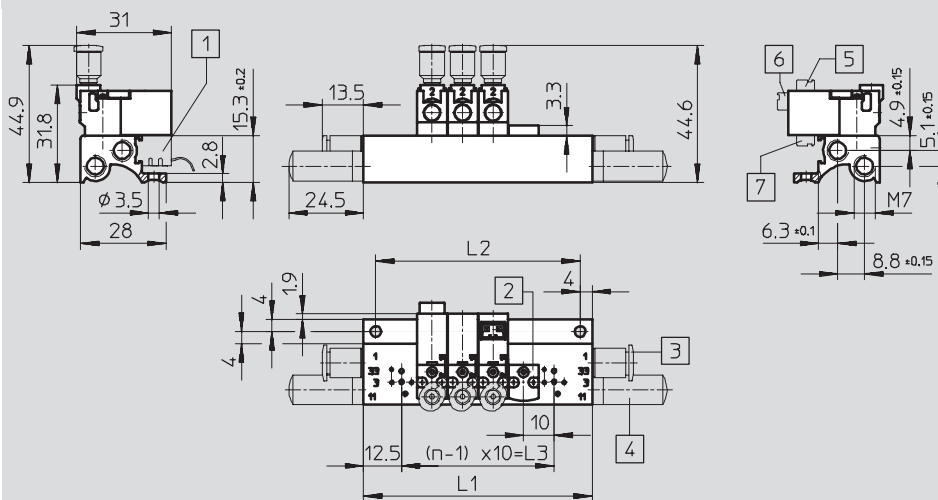
Загрузка CAD данных → [www.festo.com/en/engineering](http://www.festo.com/en/engineering)

### Индивидуальная плата



- 1 Основание с розеткой МНАР-PI
- 2 Штуцер QSM-...
- 3 Разъем сверху
- 4 Разъем сзади
- 5 Разъем снизу

### Блочный монтаж



- 1 Основание с розеткой МНАР-PI
- 2 Плита-заглушка МНАР1
- 3 Штуцер QSM-...
- 4 Глушитель
- 5 Разъем сверху
- 6 Разъем сзади
- 7 Разъем снизу

Число распределителей n	L1 ±0.15	L2 ±0.1	L3
2	35	27	10
3	45	37	20
4	55	47	30
5	65	57	40
6	75	67	50
7	85	77	60
8	95	87	70

Число распределителей n	L1 ±0.15	L2 ±0.1	L3
9	105	97	80
10	115	107	90
11	125	117	100
12	135	127	110
13	145	137	120
14	155	147	130
15	165	157	140

Число распределителей n	L1 ±0.15	L2 ±0.1	L3
16	175	167	150
17	185	177	160
18	195	187	170
19	205	197	180
20	215	207	190
21	225	217	200
22	235	227	210



# Миниатюрные распределители МНР1 с электромагнитным управлением **FESTO**

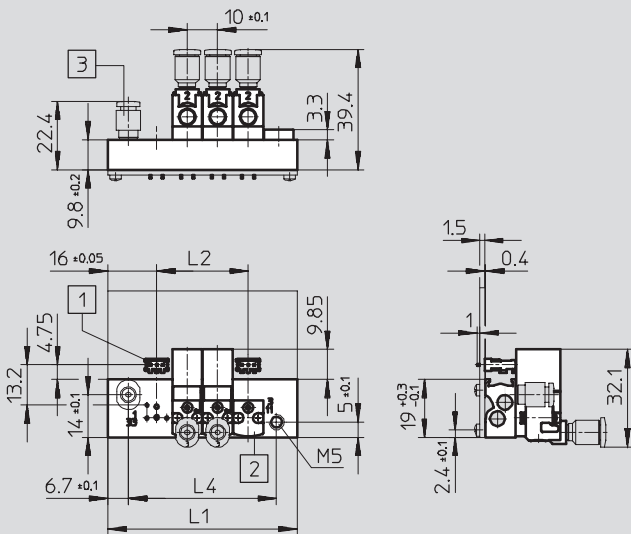
Технические данные – Распределитель полустыкового монтажа

3.1 Миниатюрные

## Размеры – 3/2-распределитель

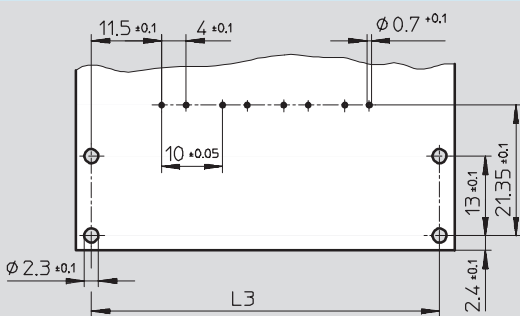
Загрузка CAD данных → [www.festo.com/en/engineering](http://www.festo.com/en/engineering)

Блочный монтаж на печатной плате



- 1 Основание с розеткой под пайку РСВС-А-...
- 2 Плита-заглушка МНР1
- 3 Штуцер QSM-...

## Расположение отверстий на печатной плате



Примечание  
Печатная плата не входит в состав поставки.

Число распределителей n	L1 ±0.15	L2	L3 ±0.1	L4 ±0.1
2	42	10	37	28.6
4	62	30	57	48.6
6	82	50	77	68.6
8	102	70	97	88.6
10	122	90	117	108.6

# Миниатюрные распределители МНР1 с электромагнитным управлением **FESTO**

Технические данные – Распределитель полустыкового монтажа

Данные для заказа -2/2-распределители			
Электрическое присоединение	Рабочее напряжение	Нормально закрытый	
		Номер заказа	Тип
Присоединительная резьба М3			
Разъем сзади	5 В DC	197 045	МНР1-М4Н-2/2G-М3-НС
	12 В DC	197 046	МНР1-М5Н-2/2G-М3-НС
	24 В DC	197 047	МНР1-М1Н-2/2G-М3-НС
Разъем сверху	5 В DC	197 048	МНР1-М4Н-2/2G-М3-ТС
	12 В DC	197 049	МНР1-М5Н-2/2G-М3-ТС
	24 В DC	197 050	МНР1-М1Н-2/2G-М3-ТС
Разъем снизу	5 В DC	197 051	МНР1-М4Н-2/2G-М3-ПИ
	12 В DC	197 052	МНР1-М5Н-2/2G-М3-ПИ
	24 В DC	197 053	МНР1-М1Н-2/2G-М3-ПИ



Примечание

Распределители 2/2 НЗ и 3/2 НО нельзя ставить вместе на коллекторную плиту.

Данные для заказа – Специальные принадлежности			
Обозначение		Номер заказа	Тип
Распределители с разъемом сзади или сверху			
Индивидуальная плита		197 188	МНР1-АС-2-М3
Коллекторная плита для ...	2 распределителей	197 196	МНР1-Р2-2
	4 распределителей	197 197	МНР1-Р4-2
	6 распределителей	197 198	МНР1-Р6-2
	8 распределителей	197 200	МНР1-Р8-2
	10 распределителей	197 201	МНР1-Р10-2
Распределители с разъемом снизу			
Индивидуальная плита		197 190	МНР1-АС-2-М3-ПИ
Коллекторная плита с розетками для ...	2 распределителей	197 217	МНР1-Р2-2-ПИ
	4 распределителей	197 218	МНР1-Р4-2-ПИ
	6 распределителей	197 219	МНР1-Р6-2-ПИ
	8 распределителей	197 220	МНР1-Р8-2-ПИ
	10 распределителей	197 221	МНР1-Р10-2-ПИ



Примечание


Коллекторные плиты (с рабочими каналами или без них) с нечетным числом распределителей и для 11 ... 22 распределителей, а также другие варианты можно сконфигурировать и заказать, используя модульную систему продукции МН1 → 2/ 3.1-28.

# Миниатюрные распределители МНР1 с электромагнитным управлением **FESTO**

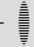
Технические данные – Распределитель полустыкового монтажа

3.1 Распределители, оптимизированные по применению Миниатюрные

Данные для заказа -3/2-распределители					
Электрическое присоединение	Рабочее напряжение	Нормально закрытый		Нормально открытый	
		Номер заказа	Тип	Номер заказа	Тип
Присоединительная резьба М3					
Разъем сзади	5 В DC	197 009	МНР1-М4Н-3/2G-М3-НС	197 027	МНР1-М4Н-3/20-М3-НС
	12 В DC	197 010	МНР1-М5Н-3/2G-М3-НС	197 028	МНР1-М5Н-3/20-М3-НС
	24 В DC	197 011	МНР1-М1Н-3/2G-М3-НС	197 029	МНР1-М1Н-3/20-М3-НС
Разъем сверху	5 В DC	197 012	МНР1-М4Н-3/2G-М3-ТС	197 030	МНР1-М4Н-3/20-М3-ТС
	12 В DC	197 013	МНР1-М5Н-3/2G-М3-ТС	197 031	МНР1-М5Н-3/20-М3-ТС
	24 В DC	197 014	МНР1-М1Н-3/2G-М3-ТС	197 032	МНР1-М1Н-3/20-М3-ТС
Разъем снизу	5 В DC	197 015	МНР1-М4Н-3/2G-М3-ПИ	197 033	МНР1-М4Н-3/20-М3-ПИ
	12 В DC	197 016	МНР1-М5Н-3/2G-М3-ПИ	197 034	МНР1-М5Н-3/20-М3-ПИ
	24 В DC	197 017	МНР1-М1Н-3/2G-М3-ПИ	197 035	МНР1-М1Н-3/20-М3-ПИ

 **Примечание**  
Распределители 3/2 НЗ и 3/2 НО нельзя ставить вместе на коллекторную плиту.

Данные для заказа – Специальные принадлежности			
Обозначение		Номер заказа	Тип
Распределители с разъемом сзади или сверху			
Индивидуальная плита		197 184	МНР1-АС-3-М3
Коллекторная плита для ...	2 распределителей	197 191	МНР1-PR2-3
	4 распределителей	197 192	МНР1-PR4-3
	6 распределителей	197 193	МНР1-PR6-3
	8 распределителей	197 194	МНР1-PR8-3
	10 распределителей	197 195	МНР1-PR10-3
Распределители с разъемом снизу			
Индивидуальная плита		197 186	МНР1-АС-3-М3-ПИ
Коллекторная плита с розетками для ...	2 распределителей	197 212	МНР1-PR2-3-ПИ
	4 распределителей	197 213	МНР1-PR4-3-ПИ
	6 распределителей	197 214	МНР1-PR6-3-ПИ
	8 распределителей	197 215	МНР1-PR8-3-ПИ
	10 распределителей	197 216	МНР1-PR10-3-ПИ
Коллекторная плита с розетками и электрическим многополюсным разъемом для ...	4 распределителей	197 233	МНР1-PR4-3-ПИ-D9
	6 распределителей	197 234	МНР1-PR6-3-ПИ-D9
	8 распределителей	197 235	МНР1-PR8-3-ПИ-D9
	10 распределителей	197 236	МНР1-PR10-3-ПИ-D25
Коллекторная плита для монтажа на печатной плате для ...	2 распределителей	197 242	МНР1-PR2-3-ПИ-PCB
	4 распределителей	197 243	МНР1-PR4-3-ПИ-PCB
	6 распределителей	197 244	МНР1-PR6-3-ПИ-PCB
	8 распределителей	197 245	МНР1-PR8-3-ПИ-PCB
	10 распределителей	197 246	МНР1-PR10-3-ПИ-PCB

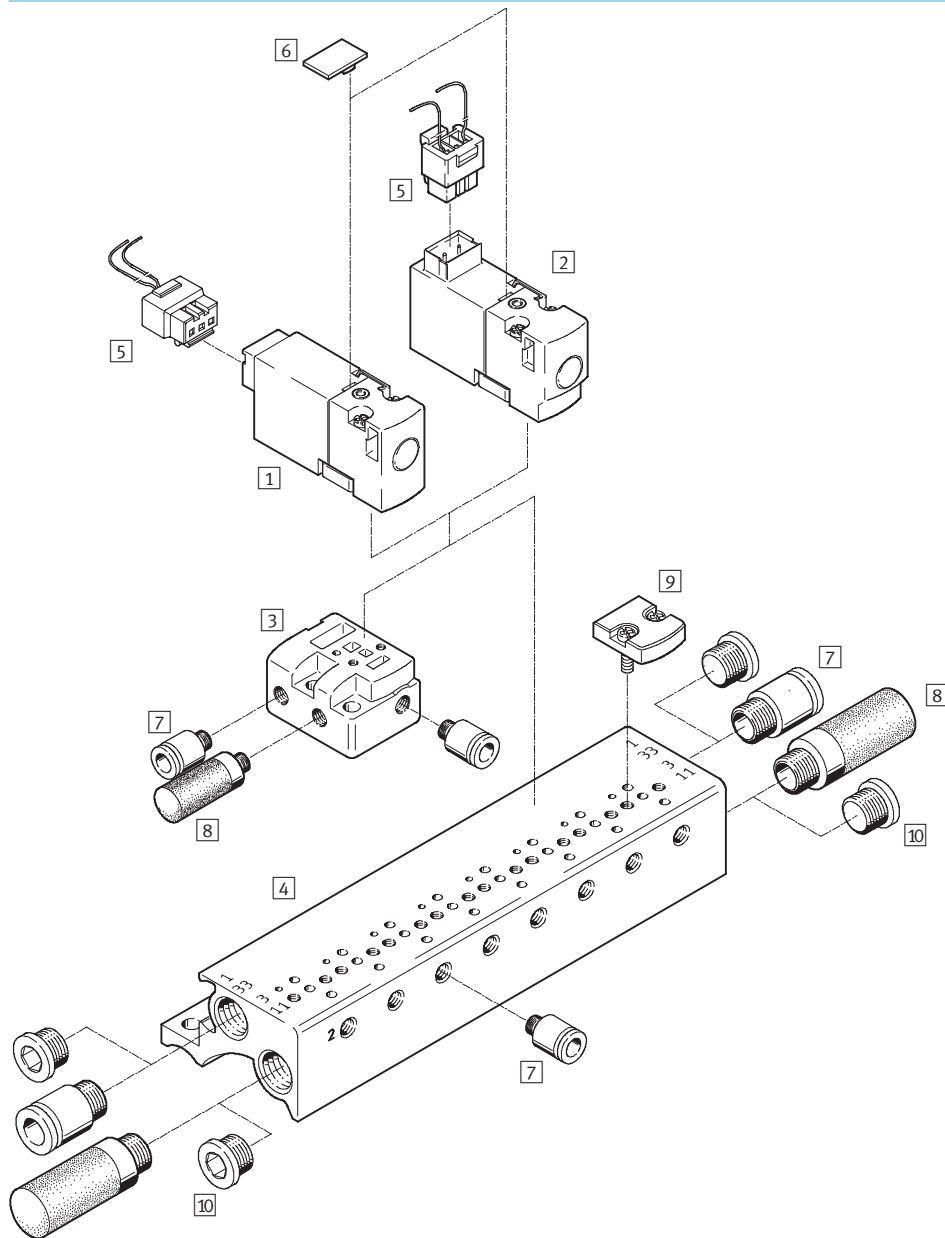
 **Примечание**  
Коллекторные плиты (с рабочими каналами или без них) с нечетным числом распределителей и для 11 ... 22 распределителей, а также другие варианты можно сконфигурировать и заказать, используя модульную систему продукции МН1 → 2 / 3.1-28.



# Миниатюрные распределители МНА1 с электромагнитным управлением **FESTO**

Обзор принадлежностей – Распределитель стыкового монтажа

Разъем сзади ...-НС  
Разъем сверху ...-ТС



Принадлежности		→ Стр.	→ Стр.
1	Распределитель стыкового монтажа МНА1...-НС	2 / 3.1-19	6
2	Распределитель стыкового монтажа МНА1...-ТС	2 / 3.1-19	7
3	Индивидуальная плата МНА1-АС-3-М3	2 / 3.1-22	8
4	Коллекторная плата МНА1-РР...-3	2 / 3.1-22	9
5	Штекерная розетка с кабелем КМН	2 / 3.1-38	10
			6
			7
			8
			9
			10

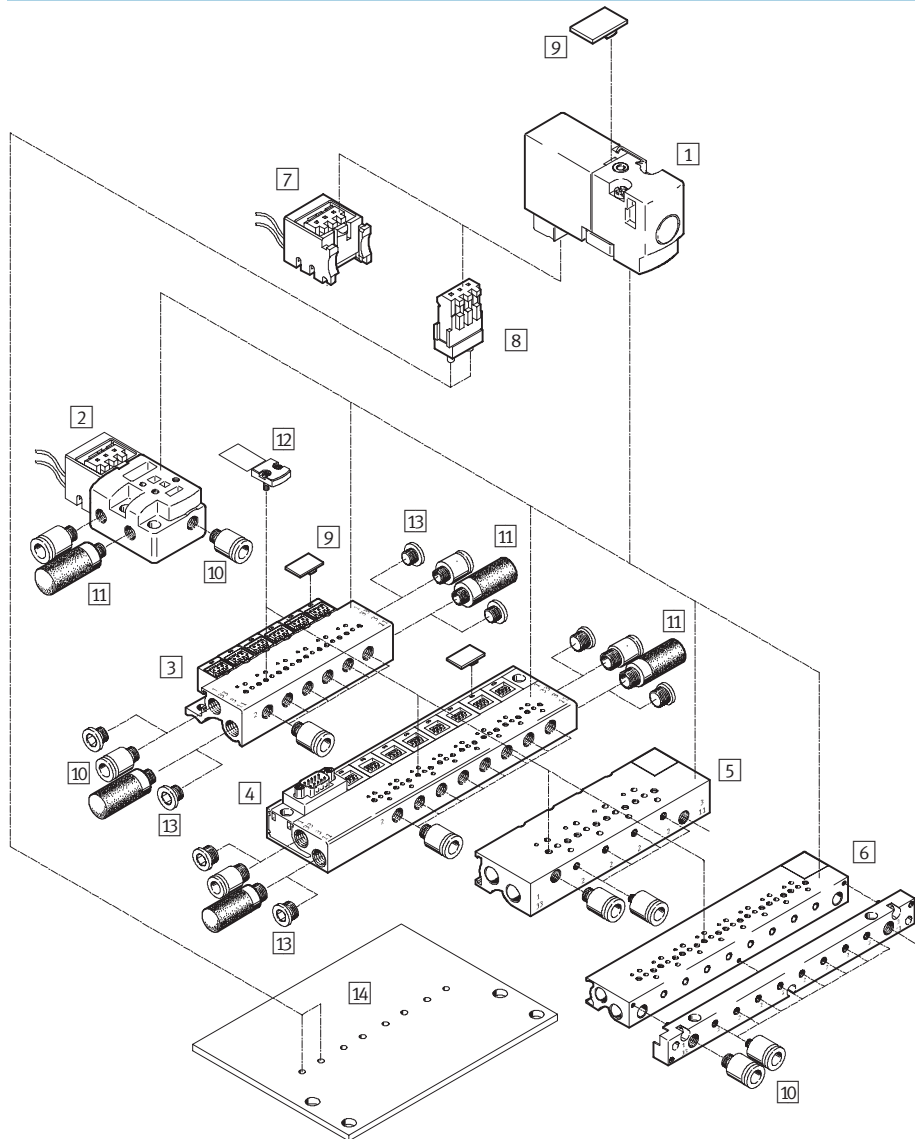
3.1 Распределители, оптимизированные по применению  
Миниатюрные

# Миниатюрные распределители МНА1 с электромагнитным управлением **FESTO**

Обзор принадлежностей – Распределитель стыкового монтажа

3.1 Миниатюрные  
3.1 Распределители, оптимизированные по применению

## Разъем снизу ...-PI

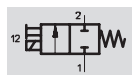
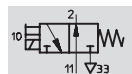
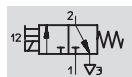



Принадлежности		→ Стр.			→ Стр.
1	Распределитель стыкового монтажа МНА1-...-PI	2 / 3.1-19	8	Основание с розеткой под пайку PCBC-A	2 / 3.1-38
2	Индивидуальная плата МНА1-AS-3-M3-PI с розеткой	2 / 3.1-22	9	Табличка МН-BZ-80X	2 / 3.1-38
3	Коллекторная плата МНА1-PR...-3-M3-PI с розетками	2 / 3.1-22	10	Цанговые штуцеры QS	3 / 5.4-1
4	Коллекторная плата МНА1-PR...-3-M3-PI-D... с розетками и электрическим многополюсным разъемом	2 / 3.1-24	11	Глушитель UC	3 / 6.1-1
5	Коллекторная плата МНА1-PR...-3-M3-PI-PCB для монтажа на печатной плате	2 / 3.1-25	12	Плита-заглушка МНАP1 для свободных позиций	2 / 3.1-38
6	Коллекторная плата МНА1-PR...-3-M3-PI-PCBM для монтажа на печатной плате с плитой пневматического многополюсного разъема	2 / 3.1-25	13	Заглушка B	2 / 3.1-38
7	Основание с розеткой МНАP-PI	2 / 3.1-38	14	Печатная плата (под пользователя)	2 / 3.1-25


# Миниатюрные распределители MN1 с электромагнитным управлением **FESTO**


Технические данные – Распределитель стыкового монтажа

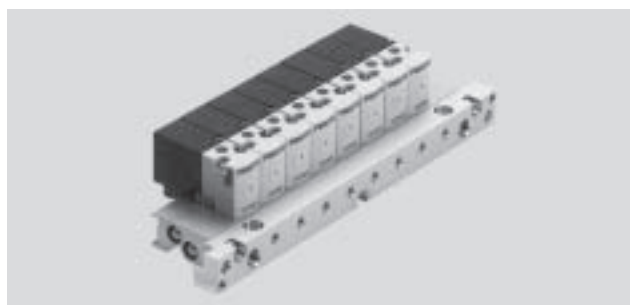
## Функция



 - Напряжение  
5, 12, 24 В DC

 - Давление  
-0.9 ... +8 бар

 - Диапазон температур  
-5 ... +50°C



Основные характеристики			
Функция распределителя		2/2, две катушки	3/2, две катушки
Конструкция		Дисковый клапан/седло	
Принцип уплотнения		Мягкий	
Тип управления		Электрический	
Тип возврата		Механические пружины	
Тип пилотного управления		Прямое	
Направление потока		Нереверсивное	
Функция выхлопа		Без управления расходом	
Ручное дублирование		Без фиксации	
Тип монтажа		Через сквозные отверстия	
Положение монтажа		Любое	
Номинальный размер		[мм] 0.9	0.65
Стандартный номинальный расход		[л/мин] 14 (2 бар → 0 бар)	10
Шаг		[мм] 10	10
Присоединительная резьба	Индивидуальная плита	1, 33	M3
		2	–
		3, 11	M3
	Блочный монтаж	1, 33	M7
		2	–
		3, 11	M7
Вес продукта		[г] 50	50

Условия рабочей и окружающей среды			
Функция распределителя		2/2, две катушки	3/2, две катушки
Рабочая среда		Фильтрованный сжатый воздух, с маслом или без масла, степень фильтрации 40μ Вакуум	Фильтрованный сжатый воздух, с маслом или без масла, степень фильтрации 40μ
Диапазон рабочего давления	Нормально закрытый	[бар] -0.9 ... +2	0 ... 8 <sup>1)</sup>
	Нормально открытый	[бар] –	0 ... 6 <sup>1)</sup>
Окружающая температура	Индивидуальный монтаж	[°C] -5 ... +50	
	Блочный монтаж	[°C] -5 ... +40	
Температура среды	Индивидуальный монтаж	[°C] -5 ... +50	
	Блочный монтаж	[°C] -5 ... +40	
Класс защиты от коррозии CRC <sup>2)</sup>		1	

1) Работа с вакуумом возможна при специальном методе соединения

2) Сопротивление коррозии класс 1 по стандарту Festo 940 070

Элементы, требующие умеренной защиты от коррозии. Защита при транспортировке и хранении. Поверхности, которые не имеют специальных декоративных требований, например, внутренние, которые невидимы или закрыты крышками.

# Миниатюрные распределители МНА1 с электромагнитным управлением

FESTO

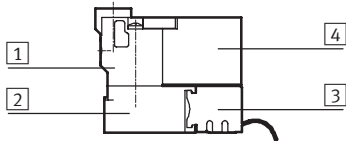
Технические данные – Распределитель стыкового монтажа

3.1 Распределители, оптимизированные по применению  
Миниатюрные

Электрические характеристики		
Функция распределителя		2/2, две катушки   3/2, две катушки
Рабочее напряжение	[В DC]	5 ±10%, 12 ±10% или 24 ±10%
Тип присоединений		Штекерный разъем
Потребление энергии	[Вт]	1
Класс защиты по EN 60 529		
Со штекерной розеткой КМН		IP40
С основанием с розеткой МНАР-PI		IP40
С основанием с розеткой под пайку РСВС-А		IP40
С разъемом Sub-D		IP40

Время срабатывания и частота переключения		
Функция распределителя		2/2, две катушки   3/2, две катушки
Время срабатывания вкл./выкл.	[мс]	4/5   4/4
Частота переключения	[Гц]	20

## Материалы



1	Корпус	Цинковая отливка
2	Монтажная плата	Алюминий
3	Основание с розеткой	Полиамид
4	Корпус катушки	Полиамид
–	Уплотнения	Нитриловая резина, гидратная нитриловая резина
	Примечания по материалам	Не содержит меди и тефлона

# Миниатюрные распределители MHA1 с электромагнитным управлением

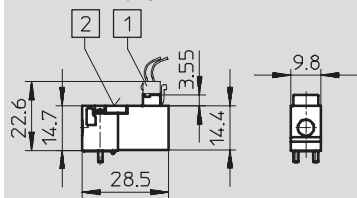


Технические данные – Распределитель стыкового монтажа

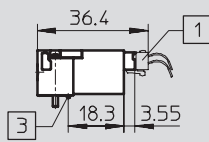
## Размеры

Загрузка CAD данных → [www.festo.com/en/engineering](http://www.festo.com/en/engineering)

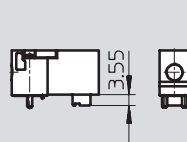
Разъем сверху



Разъем сзади

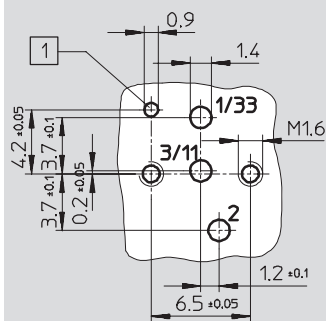


Разъем сзади



- 1 Штекерная розетка КМН...
- 2 Ручное дублирование
- 3 Кодировочный штифт

## Расположение отверстий на плате



- 1 Отверстие для кодирующего штифта

Примечание

Полустыковые распределители не имеют отверстия 2.  
При использовании в качестве нормально закрытого 2/2-распределителя канал

3/11 перекрыт.  
При использовании в качестве нормально открытого 2/2-распределителя канал 1/33 перекрыт.

# Миниатюрные распределители МНА1 с электромагнитным управлением



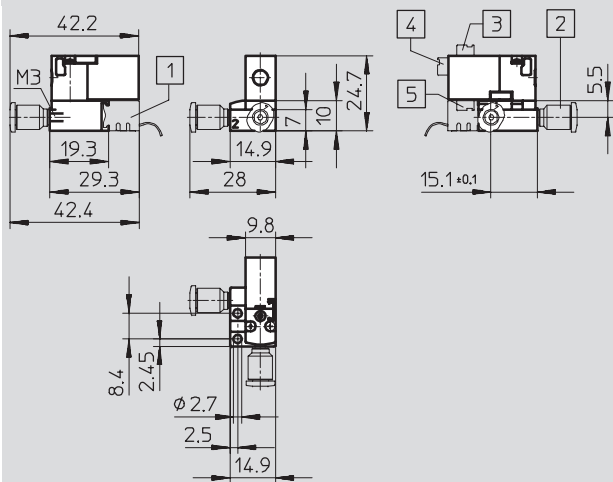
Технические данные – Распределитель стыкового монтажа

3.1 Миниатюрные распределители, оптимизированные по применению

## Размеры -2/2-распределитель

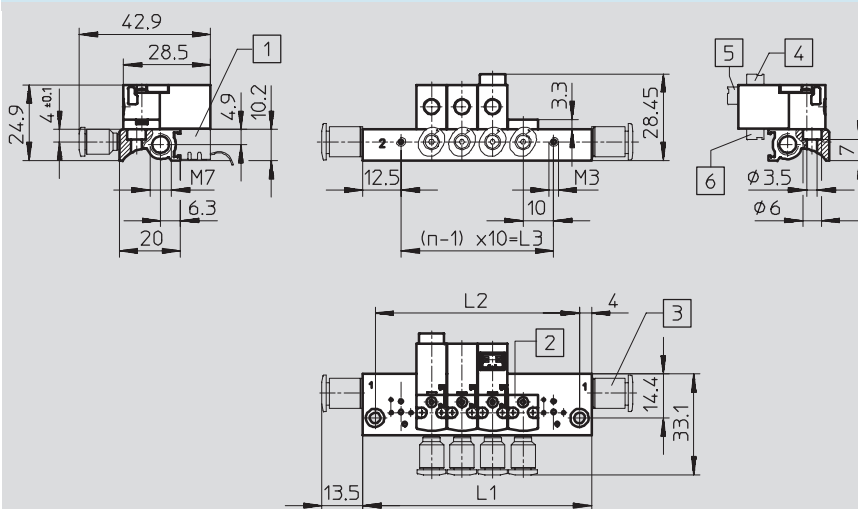
Загрузка CAD данных → [www.festo.com/en/engineering](http://www.festo.com/en/engineering)

### Индивидуальная плата



- 1 Основание с розеткой МНАР-PI
- 2 Штуцер QSM-...
- 3 Разъем сверху
- 4 Разъем сзади
- 5 Разъем снизу

### Блочный монтаж



- 1 Основание с розеткой МНАР-PI
- 2 Плита-заглушка МНАР1
- 3 Штуцер QSM-...
- 4 Разъем сверху
- 5 Разъем сзади
- 6 Разъем снизу

Число распределителей n	L1 ±0.15	L2 ±0.1	L3
2	35	27	10
3	45	37	20
4	55	47	30
5	65	57	40
6	75	67	50
7	85	77	60
8	95	87	70

Число распределителей n	L1 ±0.15	L2 ±0.1	L3
9	105	97	80
10	115	107	90
11	125	117	100
12	135	127	110
13	145	137	120
14	155	147	130
15	165	157	140

Число распределителей n	L1 ±0.15	L2 ±0.1	L3
16	175	167	150
17	185	177	160
18	195	187	170
19	205	197	180
20	215	207	190
21	225	217	200
22	235	227	210

# Миниатюрные распределители MHA1 с электромагнитным управлением

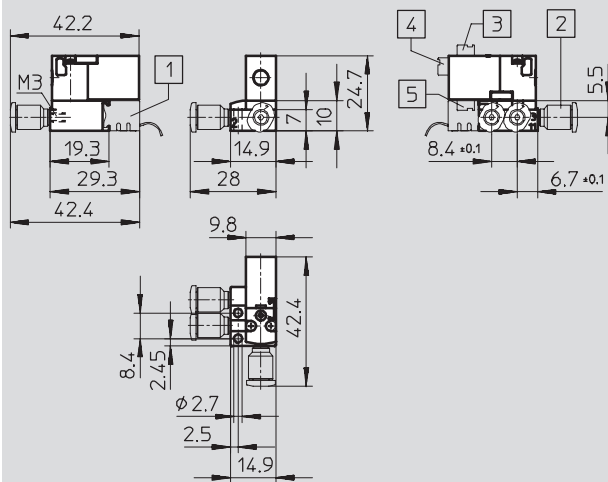


Технические данные – Распределитель стыкового монтажа

## Размеры -3/2-распределитель

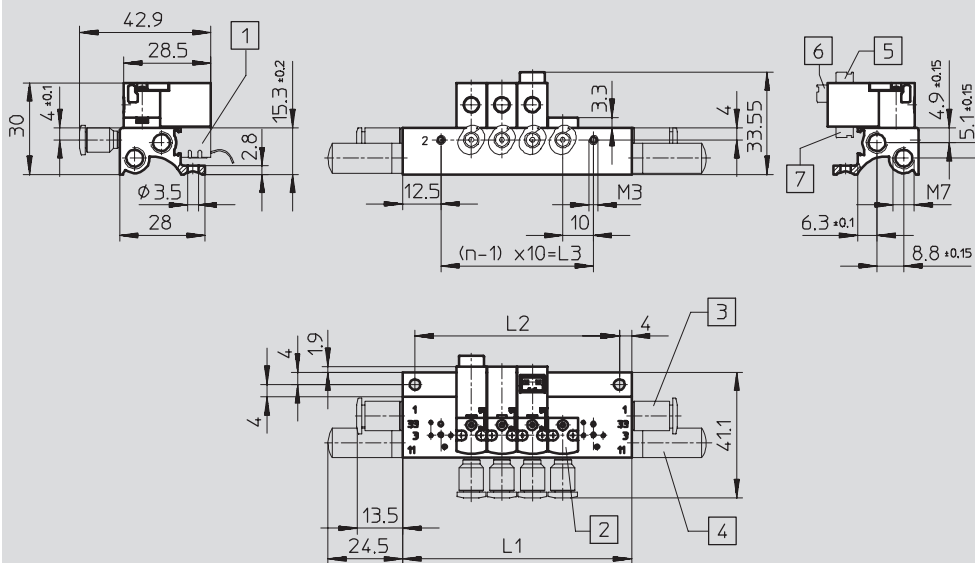
Загрузка CAD данных → [www.festo.com/en/engineering](http://www.festo.com/en/engineering)

Индивидуальная плата



- 1 Основание с розеткой МНАР-PI
- 2 Штуцер QSM-...
- 3 Разъем сверху
- 4 Разъем сзади
- 5 Разъем снизу

## Блочный монтаж



- 1 Основание с розеткой МНАР-PI
- 2 Плита-заглушка МНАР1
- 3 Штуцер QSM-...
- 4 Глушитель
- 5 Разъем сверху
- 6 Разъем сзади
- 7 Разъем снизу

Число распределителей n	L1 ±0.15	L2 ±0.1	L3
2	35	27	10
3	45	37	20
4	55	47	30
5	65	57	40
6	75	67	50
7	85	77	60
8	95	87	70

Число распределителей n	L1 ±0.15	L2 ±0.1	L3
9	105	97	80
10	115	107	90
11	125	117	100
12	135	127	110
13	145	137	120
14	155	147	130
15	165	157	140

Число распределителей n	L1 ±0.15	L2 ±0.1	L3
16	175	167	150
17	185	177	160
18	195	187	170
19	205	197	180
20	215	207	190
21	225	217	200
22	235	227	210

3.1 Распределители, оптимизированные по применению Миниатюрные

# Миниатюрные распределители МНА1 с электромагнитным управлением



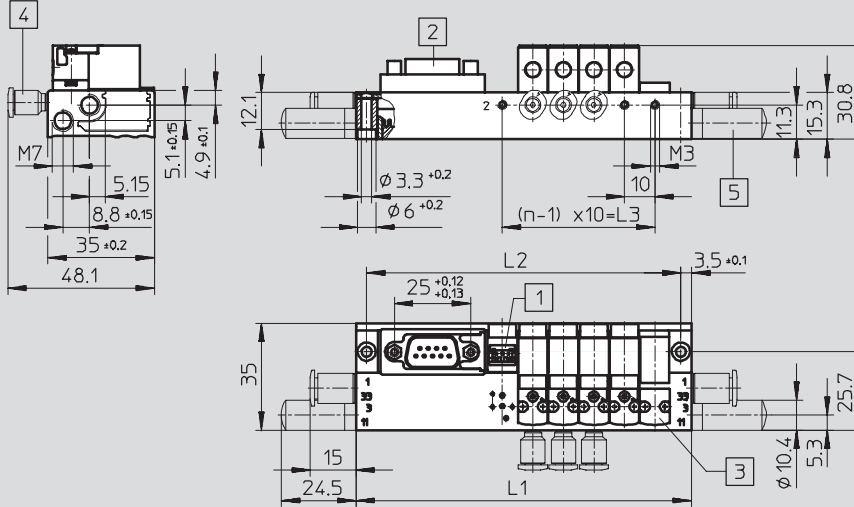
Технические данные – Распределитель стыкового монтажа

3.1 Миниатюрные

## Размеры -3/2-распределитель

Загрузка CAD данных → [www.festo.com/en/engineering](http://www.festo.com/en/engineering)

Блочный монтаж на коллекторе с многополюсным разъемом



- 1 Основание с розеткой МНАР-PI
- 2 Sub-D разъем 9/25-пиновый направлен кверху (стандарт)
- 3 Плита-заглушка МНАР1
- 4 Штуцер QSM-...
- 5 Глушитель

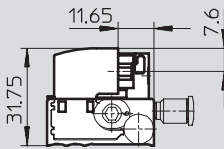
Число распределителей n	L1 ±0.15	L2 ±0.1	L3
2	70	63	10
4	90	83	30
6	110	103	50
8	130	123	70

Число распределителей n	L1 ±0.15	L2 ±0.1	L3
10	172	165	90
12	192	185	110
14	212	205	130
16	232	225	150

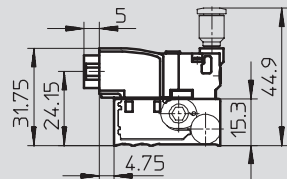
Число распределителей n	L1 ±0.15	L2 ±0.1	L3
18	252	245	170
20	272	265	190
22	292	285	210

## Многополюсное электрическое подключение – Направление разъема

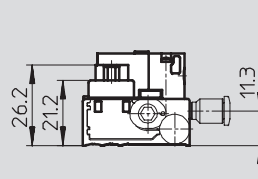
в сторону пневматики



в сторону электрики



кверху (стандарт)





# Миниатюрные распределители MHA1 с электромагнитным управлением

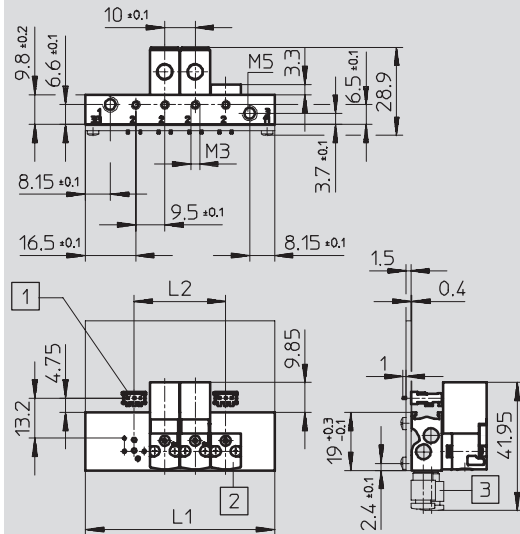


Технические данные – Распределитель стыкового монтажа

## Размеры -3/2-распределитель

Загрузка CAD данных → [www.festo.com/en/engineering](http://www.festo.com/en/engineering)

Блочный монтаж на печатной плате



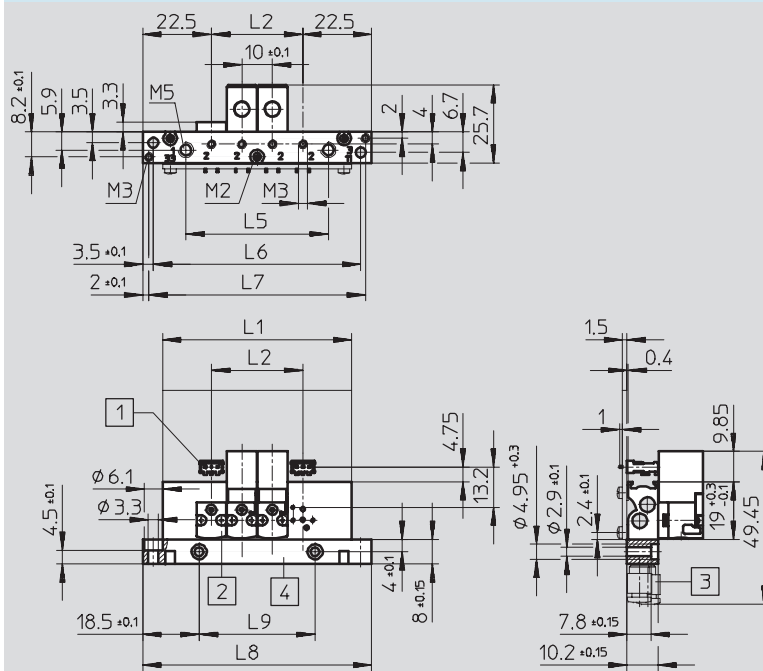
- 1 Основание с розеткой под пайку РСВС-А-...
- 2 Плита-заглушка МНАР1
- 3 Штуцер QSM-...

- Примечание

Печатная плата не входит в состав поставки.

Расположение отверстий на печатной плате → 2 / 3.1-26

Блочный монтаж с плитой пневматического многополюсного разъема на печатной плате



- 1 Основание с розеткой под пайку РСВС-А-...
- 2 Плита-заглушка МНАР1
- 3 Штуцер QSM-...
- 4 Съёмная плата пневматического многополюсного разъема

- Примечание

Печатная плата не входит в состав поставки.

Расположение отверстий на печатной плате → 2 / 3.1-26

Число распределителей n	L1 ±0.15	L2	L3 ±0.1	L5 ±0.15	L6	L7 ±0.1	L8 ±0.2	L9 ±0.1
2	42	10	37	-	-	-	-	-
4	62	30	57	46.7	68	71	75	38
6	82	50	77	66.7	88	91	95	58
8	102	70	97	86.7	108	111	115	78
10	122	90	117	106.7	128	131	135	98

3.1 Распределители, оптимизированные по применению Миниатюрные

# Миниатюрные распределители МНА1 с электромагнитным управлением

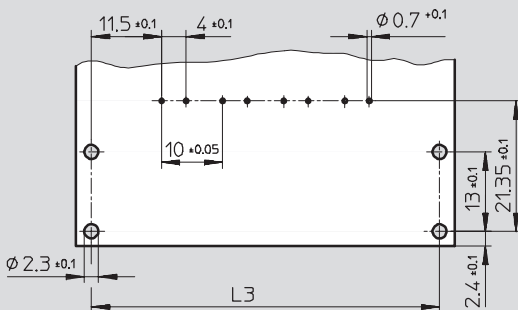
FESTO

Технические данные – Распределитель стыкового монтажа

3.1 Миниатюрные распределители, оптимизированные по применению

## Размеры

Расположение отверстий на печатной плате



- - Примечание

Печатная плата не входит в состав поставки.

## Данные для заказа -2/2-распределители

Электрическое присоединение	Рабочее напряжение	Нормально закрытый	
		Номер заказа	Тип
Присоединительная резьба М3			
Разъем сзади	5 В DC	197 036	МНА1-М4Н-2/2G-0,9-НС
	12 В DC	197 037	МНА1-М5Н-2/2G-0,9-НС
	24 В DC	197 038	МНА1-М1Н-2/2G-0,9-НС
Разъем сверху	5 В DC	197 039	МНА1-М4Н-2/2G-0,9-ТС
	12 В DC	197 040	МНА1-М5Н-2/2G-0,9-ТС
	24 В DC	197 041	МНА1-М1Н-2/2G-0,9-ТС
Разъем снизу	5 В DC	197 042	МНА1-М4Н-2/2G-0,9-ПИ
	12 В DC	197 043	МНА1-М5Н-2/2G-0,9-ПИ
	24 В DC	197 044	МНА1-М1Н-2/2G-0,9-ПИ

- - Примечание

Распределители 3/2 НЗ и 3/2 НО нельзя ставить вместе на коллекторную плиту.

## Данные для заказа – Специальные принадлежности

Обозначение	Номер заказа	Тип
Распределители с разъемом сзади или сверху		
Индивидуальная плита	197 187	МНА1-АС-2-М3
Коллекторная плита для ...	2 распределителей	197 207 МНА1-Р2-2-М3
	4 распределителей	197 208 МНА1-Р4-2-М3
	6 распределителей	197 209 МНА1-Р6-2-М3
	8 распределителей	197 210 МНА1-Р8-2-М3
	10 распределителей	197 211 МНА1-Р10-2-М3
Распределители с разъемом снизу		
Индивидуальная плита	197 189	МНА1-АС-2-М3-ПИ
Коллекторная плита с розетками для ...	2 распределителей	197 227 МНА1-Р2-2-М3-ПИ
	4 распределителей	197 228 МНА1-Р4-2-М3-ПИ
	6 распределителей	197 229 МНА1-Р6-2-М3-ПИ
	8 распределителей	197 230 МНА1-Р8-2-М3-ПИ
	10 распределителей	197 231 МНА1-Р10-2-М3-ПИ

- - Примечание


Коллекторные плиты (с рабочими каналами или без них) с нечетным числом распределителей и для 11 ... 22 распределителей, а также другие варианты можно сконфигурировать и заказать, используя модульную систему продукции МН1  
→ 2 / 3.1-28.

# Миниатюрные распределители MHA1 с электромагнитным управлением

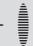
FESTO

Технические данные – Распределитель стыкового монтажа

Данные для заказа -3/2-распределители					
Электрическое присоединение	Рабочее напряжение	Нормально закрытый		Нормально открытый	
		Номер заказа	Тип	Номер заказа	Тип
Присоединительная резьба M3					
Штекерный разъем сзади	5 В DC	197 000	MHA1-M4H-3/2G-0,6-NC	197 018	MHA1-M4H-3/20-0,6-NC
	12 В DC	197 001	MHA1-M5H-3/2G-0,6-NC	197 019	MHA1-M5H-3/20-0,6-NC
	24 В DC	197 002	MHA1-M1H-3/2G-0,6-NC	197 020	MHA1-M1H-3/20-0,6-NC
Разъем сверху	5 В DC	197 003	MHA1-M4H-3/2G-0,6-TC	197 021	MHA1-M4H-3/20-0,6-TC
	12 В DC	197 004	MHA1-M5H-3/2G-0,6-TC	197 022	MHA1-M5H-3/20-0,6-TC
	24 В DC	197 005	MHA1-M1H-3/2G-0,6-TC	197 023	MHA1-M1H-3/20-0,6-TC
Разъем снизу	5 В DC	197 006	MHA1-M4H-3/2G-0,6-PI	197 024	MHA1-M4H-3/20-0,6-PI
	12 В DC	197 007	MHA1-M5H-3/2G-0,6-PI	197 025	MHA1-M5H-3/20-0,6-PI
	24 В DC	197 008	MHA1-M1H-3/2G-0,6-PI	197 026	MHA1-M1H-3/20-0,6-PI

 Примечание  
 Распределители 3/2 НЗ и 3/2 НО нельзя ставить вместе на коллекторную плиту.

Данные для заказа – Специальные принадлежности			
Обозначение		Номер заказа	Тип
Распределители с разъемом сзади или сверху			
Индивидуальная плита		197 183	MHA1-AS-3-M3
Коллекторная плита для ...	2 распределителей	197 202	MHA1-PR2-3-M3
	4 распределителей	197 203	MHA1-PR4-3-M3
	6 распределителей	197 204	MHA1-PR6-3-M3
	8 распределителей	197 205	MHA1-PR8-3-M3
	10 распределителей	197 206	MHA1-PR10-3-M3
Распределители с разъемом снизу			
Индивидуальная плита		197 185	MHA1-AS-3-M3-PI
Коллекторная плита с розетками для ...	2 распределителей	197 222	MHA1-PR2-3-M3-PI
	4 распределителей	197 223	MHA1-PR4-3-M3-PI
	6 распределителей	197 224	MHA1-PR6-3-M3-PI
	8 распределителей	197 225	MHA1-PR8-3-M3-PI
	10 распределителей	197 226	MHA1-PR10-3-M3-PI
Коллекторная плита с розетками и электрическим многополюсным разъемом для ...	4 распределителей	197 238	MHA1-PR4-3-M3-PI-D9
	6 распределителей	197 239	MHA1-PR6-3-M3-PI-D9
	8 распределителей	197 240	MHA1-PR8-3-M3-PI-D9
	10 распределителей	197 241	MHA1-PR10-3-M3-PI-D25
Коллекторная плита для монтажа на печатной плате для ...	2 распределителей	197 247	MHA1-PR2-3-M3-PI-PCB
	4 распределителей	197 248	MHA1-PR4-3-M3-PI-PCB
	6 распределителей	197 249	MHA1-PR6-3-M3-PI-PCB
	8 распределителей	197 250	MHA1-PR8-3-M3-PI-PCB
	10 распределителей	197 251	MHA1-PR10-3-M3-PI-PCB
Коллекторная плита для монтажа на печатной плате с плитой пневматического многополюсного разъема для...	4 распределителей	197 253	MHA1-PR4-3-PI-PCBM
	6 распределителей	197 254	MHA1-PR6-3-PI-PCBM
	8 распределителей	197 255	MHA1-PR8-3-PI-PCBM
	10 распределителей	197 256	MHA1-PR10-3-PI-PCBM

 Примечание  
 Коллекторные плиты (с рабочими каналами или без них) с нечетным числом распределителей и для 11 ... 22 распределителей, а также другие варианты можно сконфигурировать и заказать, используя модульную систему продукции MHA1  
 → 2 / 3.1-28.

Распределители, оптимизированные по применению  
 Миниатюрные  
 3.1

# Миниатюрный распределитель МН1, индивидуальная плата

FESTO

Данные для заказа – Модульная продукция

3.1 Распределители, оптимизированные по применению Миниатюрные

**M Обязательные данные** →

Номер модуля	Семейство распределителей	Конструкция	Рабочее напряжение	Функция распределителя	Расположение разъема	Число позиций распределителей	Тип связи
197 334	MН1	P A	5VDC 12VDC 24VDC	D C N	TC HC	1V	PS
<b>Пример заказа</b> 197 334	MН1	- P	- 12VDC	- D	- TC	- 1V	- PS

**Таблица заказов**

Размер	1	Условия	Код	Код заказа
<b>M</b> Номер модуля	<b>197 334</b>			
Семейство распределителей	Миниатюрный распределитель, размер 1		<b>MН1</b>	MН1
Конструкция	Распределитель полустыкового монтажа		<b>-P</b>	-P
	Распределитель стыкового монтажа		<b>-A</b>	
Рабочее напряжение [в DC]	5, 12, 24		<b>-...VDC</b>	
Функция распределителя	2/2-распределитель, нормально закрытый		<b>-D</b>	
	3/2-распределитель, нормально закрытый		<b>-C</b>	
	3/2-распределитель, нормально открытый		<b>-N</b>	
Расположение разъема	Разъем сверху для розетки с кабелем IP40 (KMН-0,5)		<b>-TC</b>	
	Разъем сзади для розетки с кабелем IP40 (KMН-1)		<b>-HC</b>	
Число позиций распределителей	1		<b>-1V</b>	-1V
<b>↓</b> Тип связи	Индивидуальная плата		<b>-PS</b>	-PS

**Шаблон кода заказа**

197 334	MН1	- P	-	-	-	- 1V	- PS
---------	-----	-----	---	---	---	------	------

# Миниатюрный распределитель МН1, индивидуальная плата



Данные для заказа – Модульная продукция

## Опции

<b>Соединительный кабель с розеткой</b>	<b>Штуцер в рабочем канале</b>	<b>Штуцер в канале питания слева</b>	<b>Штуцер в канале выхлопа слева</b>
K05 K01	QB QC	AB перем.	BB BC BU
- <b>K05</b>	- <b>QB</b>	- <b>AB</b>	- <b>BC</b>

## Таблица заказов

Размер	1	Условия	Код	Код заказа
<input type="checkbox"/> Соединительный кабель с розеткой (поставляется отдельно)	Соединительный кабель 0,5 м, с розеткой IP40 (КМН-0,5)	1	<b>-K05</b>	
	Соединительный кабель 1 м, с розеткой IP40 (КМН-1)	1	<b>-K01</b>	
Штуцер в рабочем канале	QS штуцер в рабочем канале, наружный диаметр шланга 3 мм		<b>-QB</b>	
	QS штуцер в рабочем канале, наружный диаметр шланга 4 мм		<b>-QC</b>	
Штуцер в канале питания слева	QS штуцер в канале питания слева, наружный диаметр шланга 3 мм	2	<b>-AB</b>	
	QS штуцер в канале питания слева, наружный диаметр шланга 4 мм		<b>-AC</b>	
Штуцер в канале выхлопа слева	QS штуцер в канале выхлопа слева, наружный диаметр шланга 3 мм	3	<b>-BB</b>	
	QS штуцер в канале выхлопа слева, наружный диаметр шланга 4 мм		<b>-BC</b>	
	Глушитель слева	4	<b>-BU</b>	

1 K05, K01 Нельзя с вариантом разъема PI.

2 AB Нельзя со штуцером QC.

3 AB Нельзя со штуцером AC.

4 BU Нельзя с функцией распределителя D.

Шаблон кода заказа

-  -  -  -

# Миниатюрные распределители МН1, блочный монтаж, индивидуальное подключение

FESTO

Данные для заказа – Модульная продукция

3.1 Распределители, оптимизированные по применению Миниатюрные

M Обязательные данные								O Опции →
Номер модуля	Семейство распределителей	Конструкция	Рабочее напряжение	Функция распределителя	Расположение разъема	Число позиций распределителей	Тип связи	Число свободных позиций
197 334	MН1	A P	5VDC 12VDC 24VDC	D C N	TC HC	2V ... 22V	PR	2L ... 22L
<b>Пример заказа</b> 197 334	MН1	- A	- 12VDC	- D	- TC	- 14V	- PR	- 2L

Размер	1	Условия	Код	Код заказа
M	Номер модуля	197 334		
	Семейство распределителей	Миниатюрный распределитель, размер 1	MН1	MН1
	Конструкция	Распределитель стыкового монтажа	-A	
		Распределитель полустыкового монтажа	-P	
	Рабочее напряжение [В DC]	5, 12, 24	...VDC	
	Функция распределителя	2/2-распределитель, нормально закрытый	-D	
		3/2-распределитель, нормально закрытый	-C	
		3/2-распределитель, нормально открытый	-N	
	Расположение разъема	Разъем сверху для розетки с кабелем IP40 (KMН-0,5)	-TC	
		Разъем сзади для розетки с кабелем IP40 (KMН-1)	-HC	
	Число позиций распределителей	2 ... 22	-IV	
	Тип связи	Коллекторная плата без электрической связи	-PR	
O	Число свободных позиций	2 ... 22	-IL	

**Шаблон кода заказа**

197 334 MН1 - - - - - PR -

# Миниатюрные распределители МН1, блочный монтаж, индивидуальное подключение

FESTO

Данные для заказа – Модульная продукция

☐ Опции					
Соединительный кабель с розеткой	Штуцер в рабочем канале	Штуцер в канале питания слева	Штуцер в канале выхлопа слева	Штуцер в канале питания справа	Штуцер в канале выхлопа справа
K05 K01	QB QC	AX AC AD	BX BC BD BU	CX CC CD	DX DC DD DU
- K05	- QC	- AX	- BD	- CD	- DX

Таблица заказов					
Размер	1	Условия	Код	Код заказа	
☐ Соединительный кабель с розеткой (поставляется отдельно)	0.5 м с розеткой IP40 (КМН-0,5)		-K05		
	1 м с розеткой IP40 (КМН-1)		-K01		
☐ Штуцер в рабочем канале	QS штуцер в рабочем канале, наружный диаметр шланга 3 мм		-QB		
	QS штуцер в рабочем канале, наружный диаметр шланга 4 мм		-QC		
Штуцер в канале питания слева	Заглушка в канале питания слева	1	-AX		
	QS штуцер в канале питания слева, наружный диаметр шланга 4 мм		-AC		
	QS штуцер в канале питания слева, наружный диаметр шланга 6 мм		-AD		
Штуцер в канале выхлопа слева	Заглушка в канале выхлопа слева	2	-BX		
	QS штуцер в канале выхлопа слева, наружный диаметр шланга 4 мм	3	-BC		
	QS штуцер в канале выхлопа слева, наружный диаметр шланга 6 мм		-BD		
	Глушитель слева	4	-BU		
Штуцер в канале питания справа	Заглушка в канале питания справа		-CX		
	QS штуцер в канале питания справа, наружный диаметр шланга 4 мм		-CC		
	QS штуцер в канале питания справа, наружный диаметр шланга 6 мм		-CD		
Штуцер в канале выхлопа справа	Заглушка в канале выхлопа справа		-DX		
	QS штуцер в канале выхлопа справа, наружный диаметр шланга 4 мм	3	-DC		
	QS штуцер в канале выхлопа справа, наружный диаметр шланга 6 мм		-DD		
	Глушитель справа	4	-DU		

1 AX Нельзя со штуцером CX.

2 BX Нельзя со штуцером DX.

3 BC, DC Нельзя со штуцером AD, CD.

4 BU, DU Нельзя с функцией распределителя D.

Шаблон кода заказа

- [ ] - [ ] - [ ] - [ ] - [ ]

# Миниатюрные распределители МН1, блочный монтаж, многополюсное подключение

FESTO

Данные для заказа – Модульная продукция

3.1 Распределители, оптимизированные по применению  
Миниатюрные

M Обязательные данные								O Опции →	
Номер модуля	Семейство распределителей	Конструкция	Рабочее напряжение	Функция распределителя	Расположение разъема	Число позиций распределителя	Тип связи	Число свободных позиций	Направление Sub-D разъема
197 334	MH1	A P	5VDC 12VDC 24VDC	D C N	PI	2V ... 22V	PRA	2L ... 22L	SP ST SE
<b>Пример заказа</b>									
197 334	MH1	- A	- 12VDC	- D	- PI	- 14V	- PRA	- 2L	-

Таблица заказов				
Размер	1	Условия	Код	Код заказа
M	Номер модуля	197 334		
	Семейство распределителей	Миниатюрный распределитель, размер 1	MH1	MH1
	Конструкция	Распределитель стыкового монтажа	-A	
		Распределитель полустыкового монтажа	-P	
	Рабочее напряжение [В DC]	5, 12, 24	-...VDC	
	Функция распределителя	2/2-распределитель, нормально закрытый	-D	
		3/2-распределитель, нормально закрытый	-C	
		3/2-распределитель, нормально открытый	-N	
	Расположение разъема	Разъем снизу с электрической связью	-PI	PI
	Число позиций распределителей	2, 4, 6 ... 22	-IV	
	Тип связи	Коллекторная плата с Sub-D разъемом	-PRA	PRA
O	Число свободных позиций	2, 4, 6 ... 22	-IL	
	Направление Sub-D разъема	в сторону пневматики	-SP	
		кверху	-ST	
		в сторону электрики	-SE	

### Шаблон кода заказа

197 334 MH1 - A - - PI - PRA - - -



# Миниатюрные распределители МН1, блочный монтаж, многополюсное подключение

FESTO

Данные для заказа – Модульная продукция

☐ Опции					
Соединительный кабель с розеткой	Штуцер в рабочем канале	Штуцер в канале питания слева	Штуцер в канале выхлопа слева	Штуцер в канале питания справа	Штуцер в канале выхлопа справа
S25 M25 L25 S50 M50 L50 S10 M10 L10	QB QC	AX AC AD	BX BC BD BU	CX CC CD	DX DC DD DU
- L25	- QC	- AX	- BD	- CD	- DX

Таблица заказов					
Размер	1	Условия	Код	Код заказа	
↓ Соединительный кабель с розеткой (поставляется отдельно)	2.5 м, Sub-D разъем 9-пиновый, 8-проводной	1	-S25		
	5 м, Sub-D разъем 9-пиновый, 8-проводной	1	-S50		
	10 м, Sub-D 9-pin, 8-wire	1 2	-S10		
	2.5 м, Sub-D 25-пиновый, 12-проводной	3	-M25		
	5 м, Sub-D 25-пиновый, 12-проводной	3	-M50		
	10 м, Sub-D 25-пиновый, 12-проводной	2 3	-M10		
	2.5 м, Sub-D 25-пиновый, 20-проводной	4	-L25		
	5 м, Sub-D 25-пиновый, 20-проводной	4	-L50		
	10 м, Sub-D 25-пиновый, 20-проводной	2 4	-L10		
	Штуцер в рабочем канале	QS штуцер в рабочем канале, наружный диаметр шланга 3 мм		-QB	
QS штуцер в рабочем канале, наружный диаметр шланга 4 мм			-QC		
Штуцер в канале питания слева	Заглушка в канале питания слева	5	-AX		
	QS штуцер в канале питания слева, наружный диаметр шланга 4 мм		-AC		
	QS штуцер в канале питания слева, наружный диаметр шланга 6 мм		-AD		
Штуцер в канале выхлопа слева	Заглушка в канале выхлопа слева	6	-BX		
	QS штуцер в канале выхлопа слева, наружный диаметр шланга 4 мм	7	-BC		
	QS штуцер в канале выхлопа слева, наружный диаметр шланга 6 мм		-BD		
	Глушитель слева	8	-BU		
Штуцер в канале питания справа	Заглушка в канале питания справа		-CX		
	QS штуцер в канале питания справа, наружный диаметр шланга 4 мм		-CC		
	QS штуцер в канале питания справа, наружный диаметр шланга 6 мм		-CD		
Штуцер в канале выхлопа справа	Заглушка в канале выхлопа справа		-DX		
	QS штуцер в канале выхлопа справа, наружный диаметр шланга 4 мм	7	-DC		
	QS штуцер в канале выхлопа справа, наружный диаметр шланга 6 мм		-DD		
	Глушитель справа	8	-DU		

1 S25, S50, S10

Макс. 8 позиций распределителей.

2 S10, M10, L10

Нельзя с рабочим напряжением 5 В DC.

3 M25, M50, M10

Только с 10 или 12 позициями распределителей.

4 L25, L50, L10

Мин. 10 позиций распределителей.

5 AX

Нельзя со штуцером CX.

6 BX

Нельзя со штуцером DX.

7 BC, DC

Нельзя со штуцером AD, CD.

8 BU, DU

Нельзя с функцией распределителя D.

Шаблон кода заказа

- [ ] - [ ] - [ ] - [ ] - [ ] - [ ]

# Миниатюрные распределители МН1, блочный монтаж на печатной плате



Данные для заказа – Модульная продукция

3.1 Распределители, оптимизированные по применению Миниатюрные

## M Обязательные данные →

Номер модуля	Семейство распределителей	Конструкция	Рабочее напряжение	Функция распределителя	Расположение разъема	Число позиций распределителей	Тип связи
197 334	MН1	A P	5VDC 12VDC 24VDC	D C N	PI	2V ... 10V	PCD
<b>Пример заказа</b>							
197 334	MН1	- A	- 12VDC	- D	- PI	- 10V	- PCD

## Таблица заказов

Размер	1	Условия	Код	Код заказа
M	Номер модуля	197 334		
	Семейство распределителей	Миниатюрный распределитель, размер 1	MН1	MН1
	Конструкция	Распределитель стыкового монтажа	-A	
		Распределитель полустыкового монтажа	-P	
	Рабочее напряжение [В DC]	5, 12, 24	-...VDC	
	Функция распределителя	2/2-распределитель, нормально закрытый	-D	
		3/2-распределитель, нормально закрытый	-C	
		3/2-распределитель, нормально открытый	-N	
	Расположение разъема	Разъем снизу с электрической связью	-PI	-PI
	Число позиций распределителей	2, 4, 6, 8, 10	-IV	
	Тип связи	Прямой монтаж на печатной плате	-PCD	-PCD

### Шаблон кода заказа

197 334 MН1 - - - PI - - PCD

# Миниатюрные распределители МН1, блочный монтаж на печатной плате

FESTO

Данные для заказа – Модульная продукция

Опции			
Число свободных позиций	Штуцер в рабочем канале	Штуцер в канале питания слева	Штуцер в канале выхлопа слева
2L ... 10L	QB QC	AB AC AD	BB BC BD BU
- 2L	- QC	- AC	- BC

Таблица заказов				
Размер	1	Условия	Код	Код заказа
<input checked="" type="checkbox"/> Число свободных позиций	2, 4, 6, 8, 10		-IL	
Штуцер в рабочем канале	QS штуцер в рабочем канале, наружный диаметр шланга 3 мм		-QB	
	QS штуцер в рабочем канале, наружный диаметр шланга 4 мм		-QC	
Штуцер в канале питания слева	QS штуцер в канале питания слева, наружный диаметр шланга 3 мм	1	-AB	
	QS штуцер в канале питания слева, наружный диаметр шланга 4 мм		-AC	
	QS штуцер в канале питания слева, наружный диаметр шланга 6 мм		-AD	
Штуцер в канале выхлопа слева	QS штуцер в канале выхлопа слева, наружный диаметр шланга 3 мм	2	-BB	
	QS штуцер в канале выхлопа слева, наружный диаметр шланга 4 мм	3	-BC	
	QS штуцер в канале выхлопа слева, наружный диаметр шланга 6 мм		-BD	
	Глушитель слева	4	-BU	

1 AB Нельзя со штуцером QC.  
2 BB Нельзя со штуцером AC, AD.

3 BC Нельзя со штуцером AD, CD.  
4 BU Нельзя с функцией распределителя D.

Шаблон кода заказа

-  -  -  -

Распределители, оптимизированные по применению  
3.1 Миниатюрные

# Миниатюрные распределители МН1, блочный монтаж, пневматический многополюсный разъем



Данные для заказа – Модульная продукция

3.1 Распределители, оптимизированные по применению  
Миниатюрные

## M Обязательные данные →

Номер модуля	Семейство распределителей	Конструкция	Рабочее напряжение	Функция распределителя	Расположение разъема	Число позиций распределителей	Тип связи
197 334	MН1	A	5VDC 12VDC 24VDC	D C N	PI	4V 6V 8V 10V	PCM
<b>Пример заказа</b> 197 334	MН1	- A	- 12VDC	- D	- PI	- 10V	- PCM

## Таблица заказов

Размер	1	Условия	Код	Код заказа
M Номер модуля	<b>197 334</b>			
Семейство распределителей	Миниатюрный распределитель, размер 1		<b>MН1</b>	MН1
Конструкция	Распределитель стыкового монтажа		<b>-A</b>	-A
Рабочее напряжение [В DC]	5, 12, 24		<b>-...VDC</b>	
Функция распределителя	2/2-распределитель, нормально закрытый		<b>-D</b>	
	3/2-распределитель, нормально закрытый		<b>-C</b>	
	3/2-распределитель, нормально открытый		<b>-N</b>	
Расположение разъема	Разъем снизу с электрической связью		<b>-PI</b>	-PI
Число позиций распределителей	4, 6, 8, 10		<b>-...V</b>	
↓ Тип связи	Монтаж на печатной плате, плата пневматического многополюсного разъема		<b>-PCM</b>	-PCM

### Шаблон кода заказа

197 334 MН1 - A - - PI - PCM

# Миниатюрные распределители MN1, блочный монтаж, пневматический многополюсный разъем

FESTO

Данные для заказа – Модульная продукция

Опции			
Число свободных позиций	Штуцер в рабочем канале	Штуцер в канале питания слева	Штуцер в канале выхлопа слева
L4 L6 L8 L10	QB QC	AB AC AD	BB BC BD BU
	<b>QC</b>	<b>AC</b>	<b>BC</b>

Таблица заказов				
Размер	1	Условия	Код	Код заказа
Число свободных позиций	4, 6, 8, 10		-...L	
Штуцер в рабочем канале	QS штуцер в рабочем канале, наружный диаметр шланга 3 мм		-QB	
	QS штуцер в рабочем канале, наружный диаметр шланга 4 мм	1	-QC	
Штуцер в канале питания слева	QS штуцер в канале питания слева, наружный диаметр шланга 3 мм		-AB	
	QS штуцер в канале питания слева, наружный диаметр шланга 4 мм		-AC	
	QS штуцер в канале питания слева, наружный диаметр шланга 6 мм	2	-AD	
Штуцер в канале выхлопа слева	QS штуцер в канале выхлопа слева, наружный диаметр шланга 3 мм	3	-BB	
	QS штуцер в канале выхлопа слева, наружный диаметр шланга 4 мм	4	-BC	
	QS штуцер в канале выхлопа слева, наружный диаметр шланга 6 мм	2	-BD	
	Глушитель слева	4 5	-BU	

- 1 QC      Нельзя со штуцером AD, BD.
- 2 AD, BD      Нельзя со штуцером QC.
- 3 BB      Нельзя со штуцером AC, AD.

- 4 BC, BU      Нельзя со штуцером AD.
- 5 BU      Нельзя с функцией распределителя D.

Шаблон кода заказа

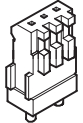
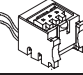
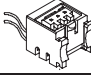







- [ ] - [ ] - [ ] - [ ]

# Миниатюрные распределители МН1

Принадлежности

FESTO

3.1 Распределители, оптимизированные по применению  
Миниатюрные

Данные для заказа			Технические данные → <a href="http://www.festo.com">www.festo.com</a>					
Данные для заказа			Данные для заказа					
	Номер заказа	Тип		Номер заказа	Тип			
<b>Паяное основание</b>								
	197 261	PCBC-A-10 <sup>1)</sup>		197 263	КМН-0,5			
	197 262	PCBC-A-100 <sup>2)</sup>		197 264	КМН-1			
<b>Основание с розеткой (IP40)</b>								
	197 260	МНAP-PI	<b>Табличка</b>					
				197 289	МН-BZ-80X <sup>3)</sup>			
<b>Заглушка В</b>								
	M5	3843	<b>Плита-заглушка</b>					
	M7	174 309				Штекерный разъем		
			Основа с розеткой					
				197 257	МНAP1-BP-3			
				197 258	МНAP1-BP-3-PI			
<b>Глушитель UC</b>								
		→ <a href="http://www.festo.com">www.festo.com</a> → Том 3	<b>Цанговые штуцеры QS/QSM</b>					
					→ <a href="http://www.festo.com">www.festo.com</a> → Том 3			
<b>Соединительный кабель КМР6 (до 8 распределителей)</b>								
	2,5 м	531 184	<b>Соединительный кабель КМР6 (до 12 распределителей)</b>					
	5 м	531 185				2,5 м		
	10 м	531 186				5 м		
			10 м					
<b>Соединительный кабель КМР6 (до 22 распределителей)</b>								
	2,5 м	530 046						
	5 м	530 047				2,5 м		
	10 м	530 048				5 м		
			10 м					

- 1) Поставка по 10 штук
- 2) Поставка по 100 штук
- 3) Поставка по 80 штук
- 4) Поставка по 10 штук