

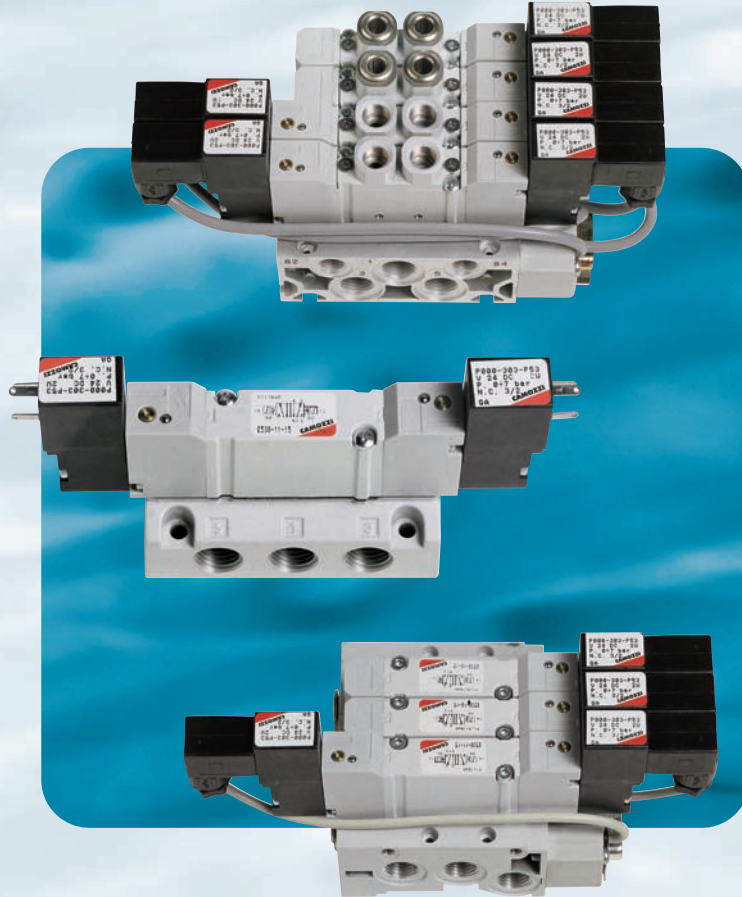
Плиты для распределителей Серии E с пневматическим и электропневматическим управлением.

Многоместные плиты

Многоместные плиты изготовлены из алюминиевого профиля и имеют общее питание (1) и (12-14), выхлопы (3-5) и пилотные выхлопы (82-84). Плиты с внешней запиткой пилотов (12-14) могут поставляться по специальному заказу. Также имеются резьбовые отверстия для закрепления кабеля и разъема. С нижней стороны плиты расположены два резьбовых отверстия для крепления двух скобок DIN - рейки (EN 50022), а два других отверстия - для крепления кабелей ITEM Мод. LINEA 5. Все плиты поставляются со штифтами, внутренними уплотнениями и крепежными винтами. Распределители для колодок и многоместных плит могут иметь три типа присоединительных отверстий: резьбовые отверстия и в виде быстроразъемных соединений под два различных диаметра.

Колодки

Колодки изготовлены из алюминия методом литья под давлением. Имеют резьбовые присоединительные отверстия, в том числе для пилотных выхлопов (82-84) и для внешней запитки пилотов (12-14). Колодки поставляются с монтажными штифтами.



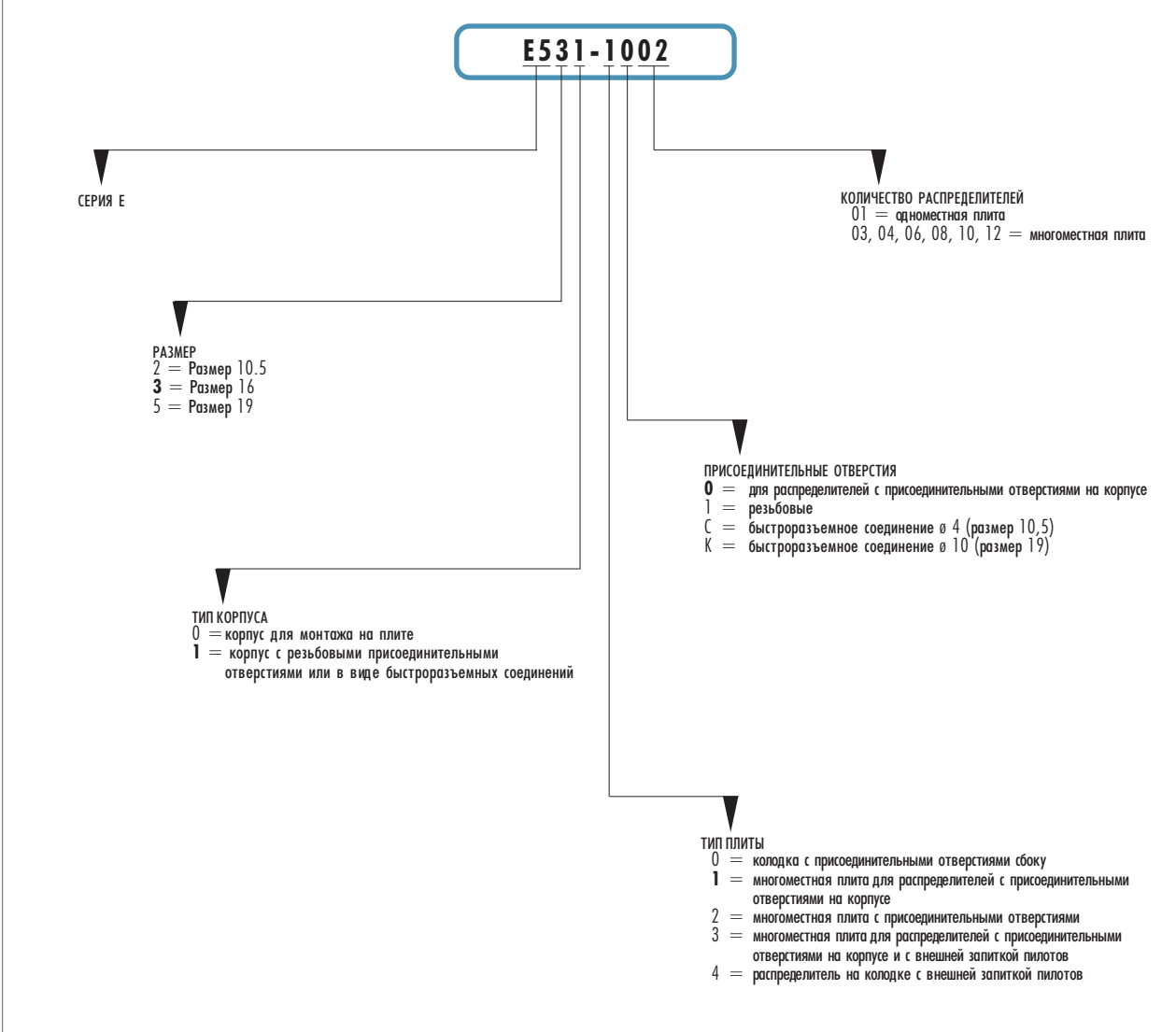
КЛАПАНЫ С ЭЛЕКТРОМАГНИТНЫМ И ПНЕВМАТИЧЕСКИМ УПРАВЛЕНИЕМ

ОБЩИЕ ХАРАКТЕРИСТИКИ

Конструкция	обработанный алюминиевый профиль
Материалы	алюминий
Крепление	винтами
Присоединение	см. таблицу

Прим.: для избежания падения давления рекомендуется, чтобы подвод давления и выхлоп осуществлялся с двух сторон для многоместных плит более чем на 10 позиций размерами 10.5 и 16 и более чем на 5 позиций размером 19.

КОДИРОВКА КОЛОДОК И МНОГОМЕСТНЫХ ПЛИТ ДЛЯ РАСПРЕДЕЛИТЕЛЕЙ СЕРИИ Е



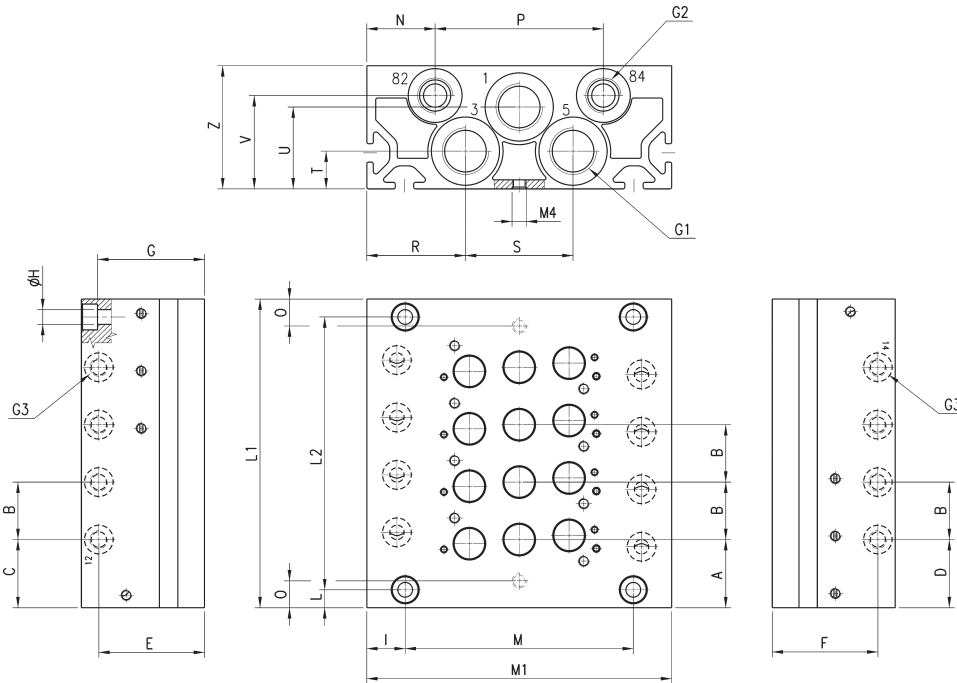
Момент для затяжки винтов на одностаях и многоместных плитах

	Размер (мм)	Момент (Н*м)
E52....	10,5	0.3 ÷ 0.35
E53....	16	0.7 ÷ 0.8
E55....	19	0.7 ÷ 0.8

Многоместные плиты с отверстиями для распределителей размера 10.5, 16, 19

Многоместные плиты имеют общее питание 1 и выхлопы 3 и 5 (см. размер G1).
 Так же имеются общие пилотные выхлопы 82 и 84 (размер G2).
 Плиты с присоединением G3 могут поставляться по заказу для внешней запитки пилотов.

Прим.: в комплект входят уплотнения и крепежные винты.



РАЗМЕРЫ

Мод.	Размер	G1	G2	G3	A	B	C	D	E	F	G	H	I	L	M	M1	N	O	P	R	S	T	U	V	Z
E521-10**	10,5	G1/8	M5	M5	15	10.5	13.4	16.5	22	22	22.5	4.2	10.5	5	47.3	68.3	18.6	7.5	31	22.6	23	8.5	19	20	27
E531-10**	16	G1/4	G1/8	M5	19	16	19	19	29.4	29.4	29.8	4.2	10.7	5	63.6	85	19	7.5	46.9	27.5	30	10.5	22.8	26	34.3
E551-10**	19	G3/8	G1/8	M5	21.2	19	19.2	23.2	34.4	34.4	34.5	4.2	10.5	6	69	90	19	7.5	52	26	38	12	26	30.5	39

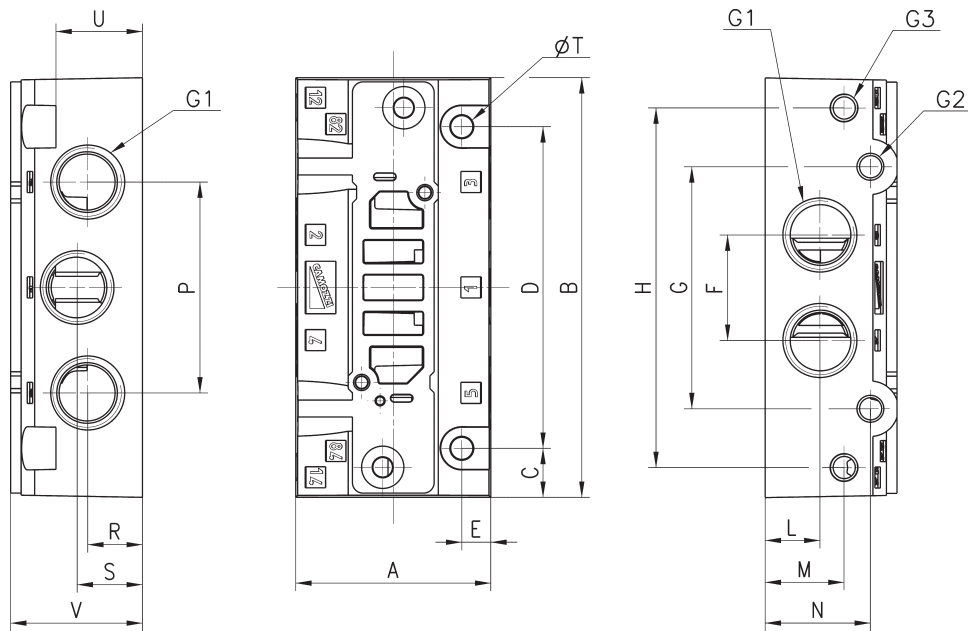
РАЗМЕРЫ

Мод.	Размер	Кол-во распред	02	03	04	05	06	07	08	09	10	11	12
E521-10**	10,5	L1	40.5	51	61.5	72	82.5	93	103.5	114	124.5	135	145.5
		L2	30.5	41	51.5	62	72.5	83	93.5	104	114.5	125	135.5
E531-10**	16	L1	54	70	86	102	118	134	150	166	182	198	214
		L2	44	60	76	92	108	124	140	156	172	188	204
E551-10**	19	L1	61.5	80.5	99.5	118.5	137.5	156.5	175.5	194.5	213.5	232.5	251.5
		L2	49.5	68.5	87.5	106.5	125.5	144.5	163.5	182.5	201.5	220.5	239.5

Компания оставляет за собой право изменять модели и размеры без уведомления.
 Изделия разработаны для промышленного использования и не предназначены для широкого потребления.

Колодка для распределителей - размер 10,5, 16, 19

Прим.: Распределитель и одноместная плата для него поставляется по заказу.

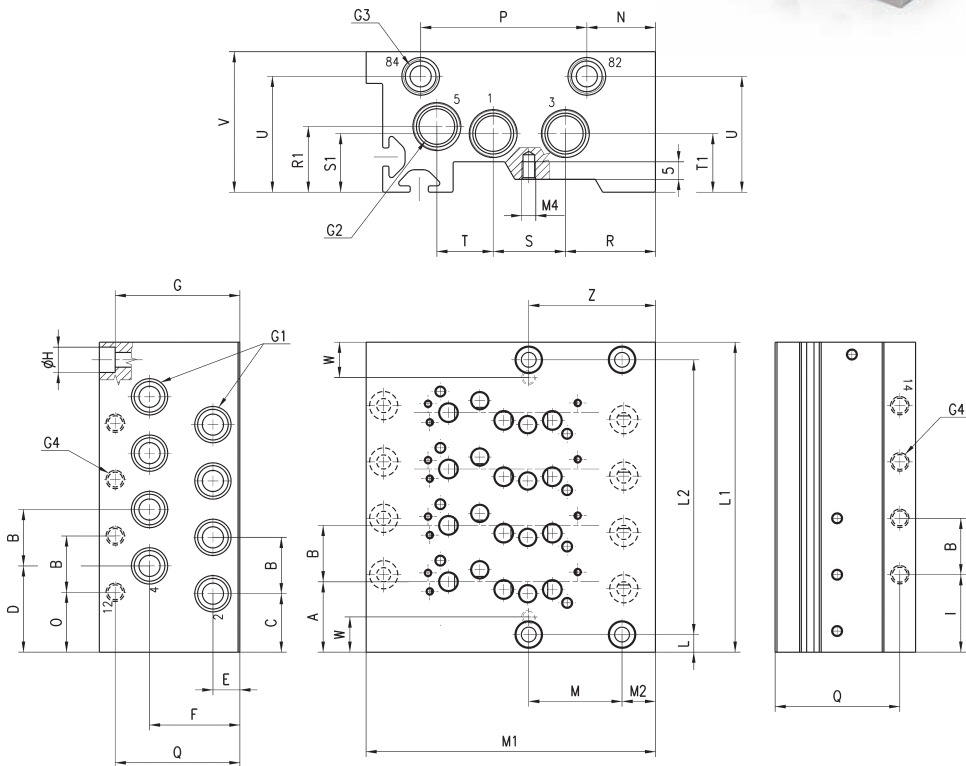


РАЗМЕРЫ

Мод.	Размер	G1	G2	G3	A	B	C	D	E	F	G	H	L	M	N	P	R	S	T	U	V
E520-0101	10,5	G1/8	M5	M5	26	66	8	50	4	15	31.3	57.3	8.2	17	18	24.5	8.2	17.2	3.2	17.5	25.5
E530-0101	16	G1/4	M5	M5	37	79.6	9.3	61	5.5	20	45.9	68.2	10.5	15	20	40	10.5	10.5	4.2	16.4	25
E550-0101	19	G3/8	M5	M5	43.3	88	8.2	71.5	5.5	24	48.6	76.5	11.5	17.5	24.8	45	11.5	20	4.2	19.5	31

Многоместные плиты с присоединительными отверстиями размером 10,5, 16

Многоместные плиты имеют общее питание 1 и выхлопы 3 и 5 (см. размер G2).
 Также имеются общие пилотные выхлопы 82 и 84 (размер G3).
 Плиты с присоединительными отверстиями G4 могут поставляться по заказу для внешней запитки пилотов.
 Выходы G1 могут быть как резьбовые, так и быстроразъемные.



РАЗМЕРЫ		G1	G2	G3	G4	A	B	C	D	E	F	G	H	I	L	M	M1	M2	N	O	P	Q	R	R1	S	S1	T	T1	U	V	W	Z	
Мод.	Размер																																
E520-21**	10.5	M5	G1/8	M5	M5	16.7	10.5	18.8	13.6	6.1	19.6	29.5	4.2	18.3	5	-	67.3	11.3	18.3	15.2	30.7	29.5	22.6	14.5	9	25.5	11	12.7	25.5	34	7.5	34.5	
E520-2C**	10.5	4/2	G1/8	M5	M5	16.7	10.5	18.8	13.6	6.1	19.6	29.5	4.2	18.3	5	-	67.3	11.3	18.3	15.2	30.7	29.5	22.6	14.5	9	25.5	11	12.7	25.5	34	7.5	34.5	
E530-21**	16	G1/8	G1/4	G1/8	M5	20	16	16.6	24.5	7.6	25.6	35.4	4.2	22	5	26.5	77.2	9.5	19.5	17	47.2	35.4	25.6	18.6	16	16.6	20.5	16.6	32.9	39.9	10	36	
E530-2E**	16	6/4	G1/4	G1/8	M5	20	16	16.6	24.5	7.6	25.6	35.4	4.2	22	5	26.5	77.2	9.5	19.5	17	47.2	35.4	25.6	18.6	16	16.6	20.5	16.6	32.9	39.9	10	36	
E530-2G**	16	8/6	G1/4	G1/8	M5	20	16	16.6	24.5	7.6	25.6	35.4	4.2	22	5	26.5	77.2	9.5	19.5	17	47.2	35.4	25.6	18.6	16	16.6	20.5	16.6	32.9	39.9	10	36	

РАЗМЕРЫ		Кол-во распр.	02	03	04	05	06	07	08	09	10	11	12
Мод.	Размер		02	03	04	05	06	07	08	09	10	11	12
			02	03	04	05	06	07	08	09	10	11	12
E520-21**	10.5	L1	44	54.5	65	75.5	86	96.5	107	117.5	128	138.5	149
		L2	34	44.5	55	65.5	76	86.5	97	107.5	118	128.5	139
E520-2C**	10.5	L1	44	54.5	65	75.5	86	96.5	107	117.5	128	138.5	149
		L2	34	44.5	55	65.5	76	86.5	97	107.5	118	128.5	139
E530-21**	16	L1	56	72	88	104	120	136	152	168	184	200	216
		L2	46	62	78	94	110	126	142	158	174	190	206
E530-2E**	16	L1	56	72	88	104	120	136	152	168	184	200	216
		L2	46	62	78	94	110	126	142	158	174	190	206
E530-2G**	16	L1	56	72	88	104	120	136	152	168	184	200	216
		L2	46	62	78	94	110	126	142	158	174	190	206

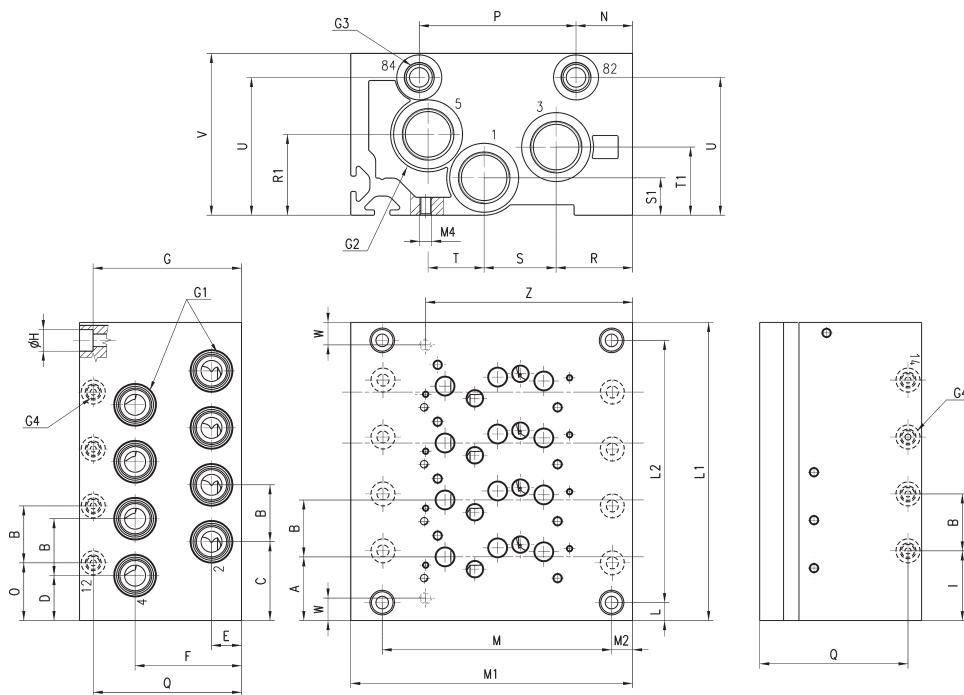
** Количество распределителей.

Многоместные платы с присоединительными отверстиями - размер 19

Многоместные платы имеют общее питание 1 и выхлопы 3 и 5 (см. размер G2).

Также имеются общие пилотные выхлопы 82 и 84 (размер G3).

Платы с присоединительными отверстиями G4 могут поставляться по специальному заказу с внешней запиткой пилотов. Присоединительные отверстия G1 могут быть как резьбовые, так и в виде быстроразъемных соединений.



РАЗМЕРЫ

Мод.	Размер	G1	G2	G3	G4	A	B	C	D	E	F	G	H	I	L	M	M1	M2	N	O	P	Q	R	R1	S	S1	T	T1	U	V	W	Z
E550-21	19	G1/4	G3/8	M5	M5	21.2	19	26.3	15	10	35.5	49.5	4.2	23.2	6	76.5	94	7	18.8	19.2	52.3	49.4	25.5	27	24	12.5	18.7	22.7	46	54	7.5	69
E550-2K	19	10/8	G3/8	M5	M5	21.2	19	26.3	15	10	35.5	49.5	4.2	23.2	6	76.5	94	7	18.8	19.2	52.3	49.4	25.5	27	24	12.5	18.7	22.7	46	54	7.5	69

РАЗМЕРЫ

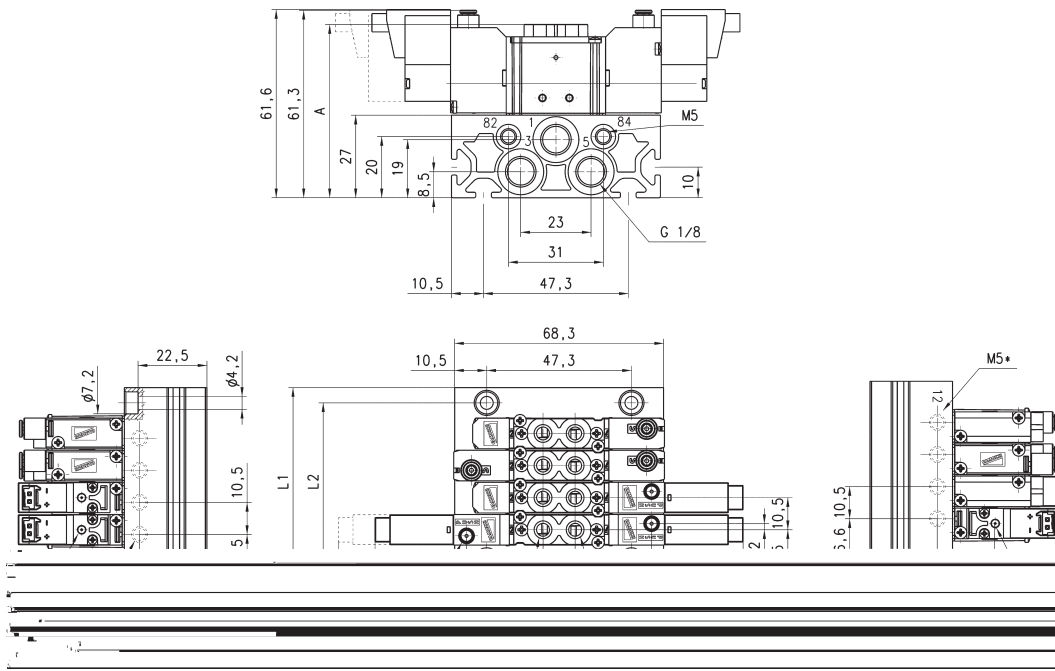
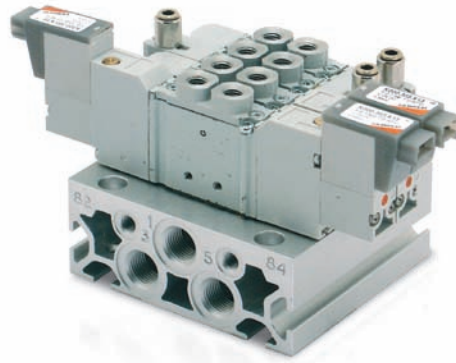
Мод.	Размер	Кол-во распредел.	02	03	04	05	06	07	08	09	10	11	12
E550-21**	19	L1	61.5	80.5	99.5	118.5	137.5	156.5	175.5	194.5	213.5	232.5	251.5
		L2	49.5	68.5	87.5	106.5	125.5	144.5	163.5	182.5	201.5	220.5	239.5
E550-2K**	19	L1	61.5	80.5	99.5	118.5	137.5	156.5	175.5	194.5	213.5	232.5	251.5
		L2	49.5	68.5	87.5	106.5	125.5	144.5	163.5	182.5	201.5	220.5	239.5

** Количество распределителей.

Размеры многоместных плит с установленными на них распределителями и присоединительными отверстиями на корпусе - размер 10.5

5/2, 5/3 лин/поз., присоединение M5 и быстроразъемное соединение под трубку 4/2.

- ① Размеры, относящиеся к распределителям 5/3 лин/поз.
- M5* Отдельная запитка пилотов по заказу.



РАЗМЕРЫ		
Клапан	A	B
E521	56.6	M5
E52C	65.1	4/2

РАЗМЕРЫ												
Кол-во распред	2	3	4	5	6	7	8	9	10	11	12	
L1	40,5	51	61,5	72	82,5	93	103,5	114	124,5	135	145,5	
L2	30,5	41	51,5	62	72,5	83	93,5	104	114,5	125	135,5	

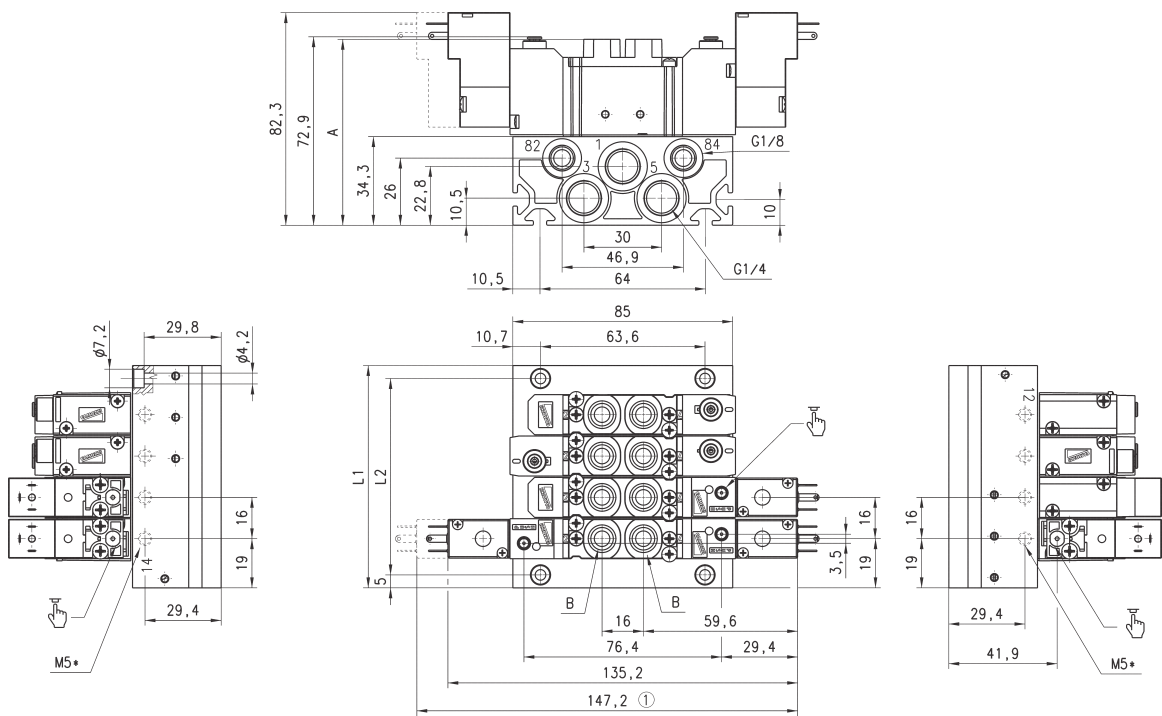
Размеры многоместных плит с установленными на них распределителями и присоединительными отверстиями на корпусе - размер 16

5/2, 5/3 лин/поз., присоединение

G1/8 и быстроразъемное соединение под трубку 6/4, 8/6.

① Размеры, относящиеся к распределителям 5/3 лин/поз.

M5* Отдельная запятка пилотов по заказу.



РАЗМЕРЫ		
Клапан	A	B
E531	71.9	G1/8

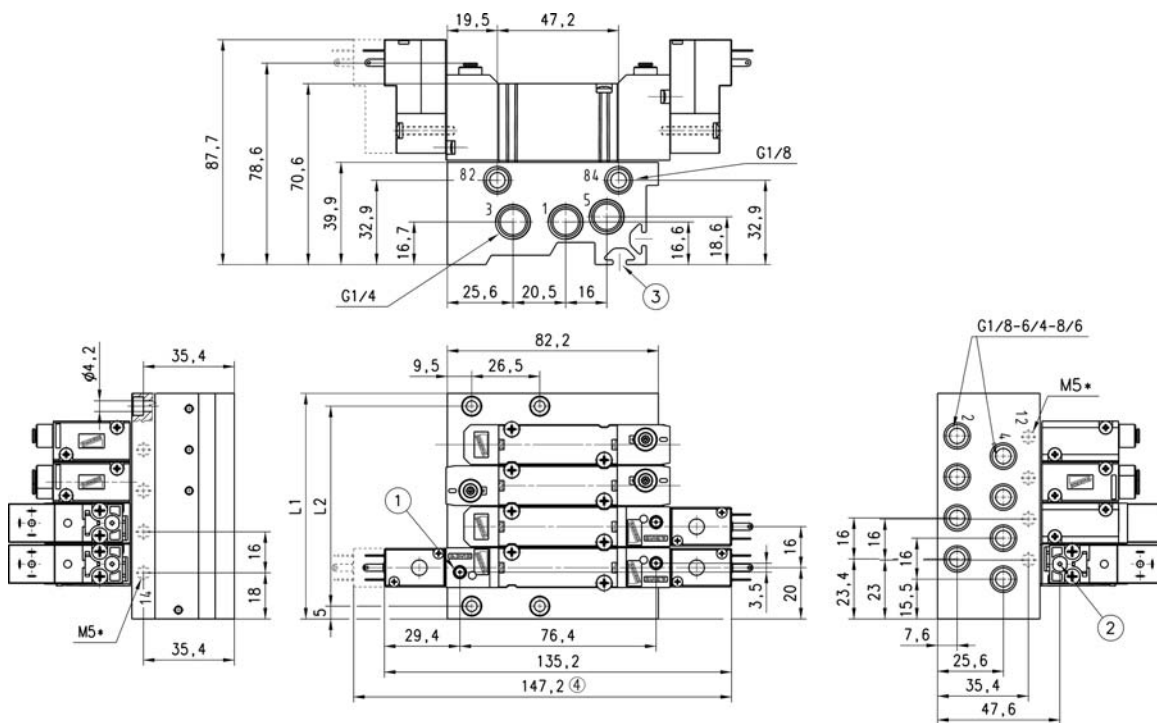
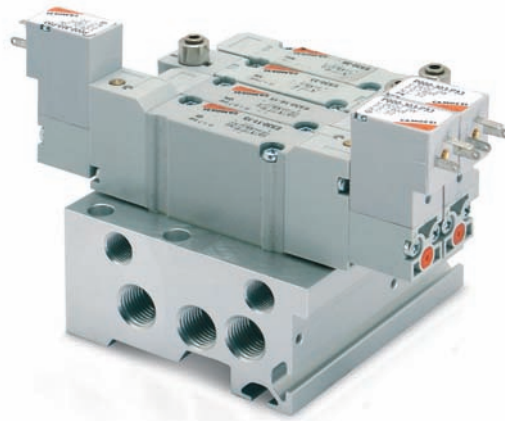
РАЗМЕРЫ											
Кол-во распред	2	3	4	5	6	7	8	9	10	11	12
L1	54	70	86	102	118	134	150	166	182	198	214
L2	44	60	76	92	108	124	140	156	172	188	204

Размеры многоместных плит с установленными на них распределителями и присоединительными отверстиями на корпусе - размер 19

5/2, 5/3, присоединение G1/4 и быстроразъемное соединение под трубку 10/8.

① Размеры, относящиеся к распределителям 5/3 лин/поз.

M5* Отдельная запитка пилотов по заказу.



РАЗМЕРЫ

Распред.	A	B
E551	84.6	G1/4
E55K	92.6	10/8

РАЗМЕРЫ

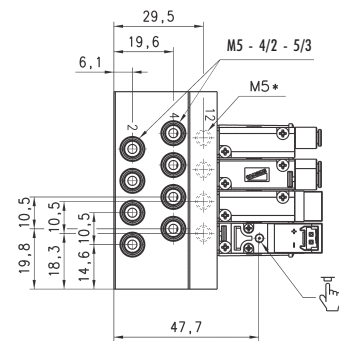
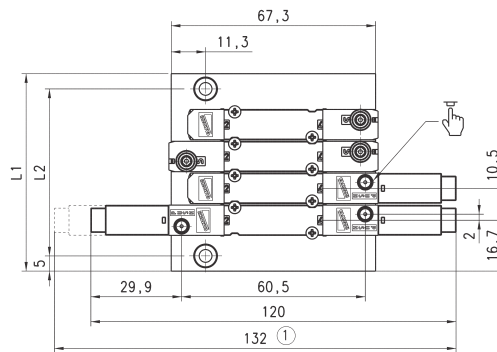
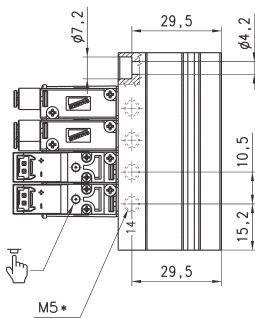
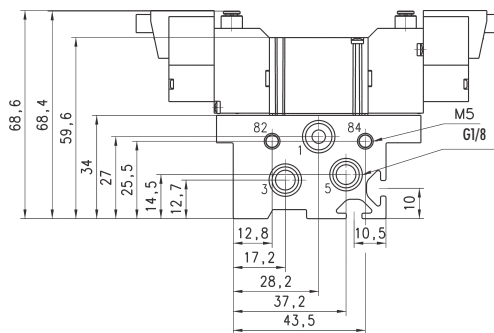
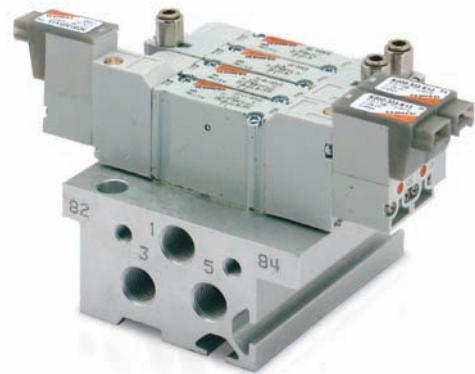
Кол-во распред	2	3	4	5	6	7	8	9	10	11	12
L1	61,5	80,5	99,5	118,5	137,5	156,5	175,5	194,5	213,5	232,5	251,5
L2	49,5	68,5	87,5	106,5	125,5	144,5	163,5	182,5	201,5	220,5	239,5

Размеры плит с присоединительными отверстиями и установленными на них распределителями - размер 10.5

5/2, 5/3 лин/поз.

① Размеры, относящиеся к распределителям 5/3 лин/поз.

M5* Отдельная запитка пилотов по заказу.



РАЗМЕРЫ

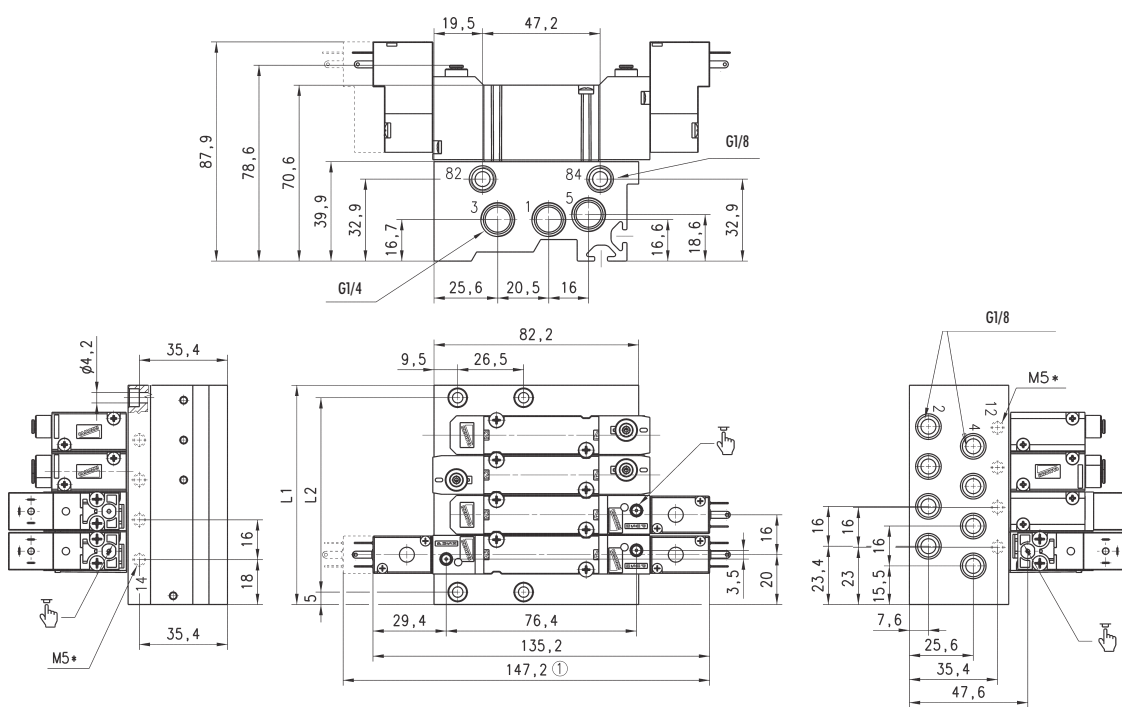
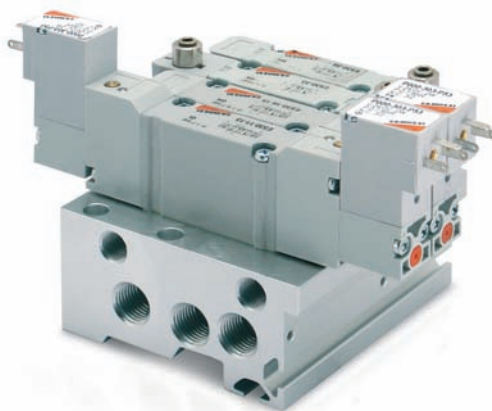
Кол-во распред	2	3	4	5	6	7	8	9	10	11	12
L1	44	54,5	65	75,5	86	96,5	107	117,5	128	138,5	149
L2	34	44,5	55	65,5	76	86,5	97	107,5	118	128,5	139

Размеры плит с присоединительными отверстиями и установленными на них распределителями - размер 16

5/2, 5/3 лин/поз.

① Размеры, относящиеся к распределителям 5/3 лин/поз.

M5* Отдельная запитка пилотов по заказу.



РАЗМЕРЫ

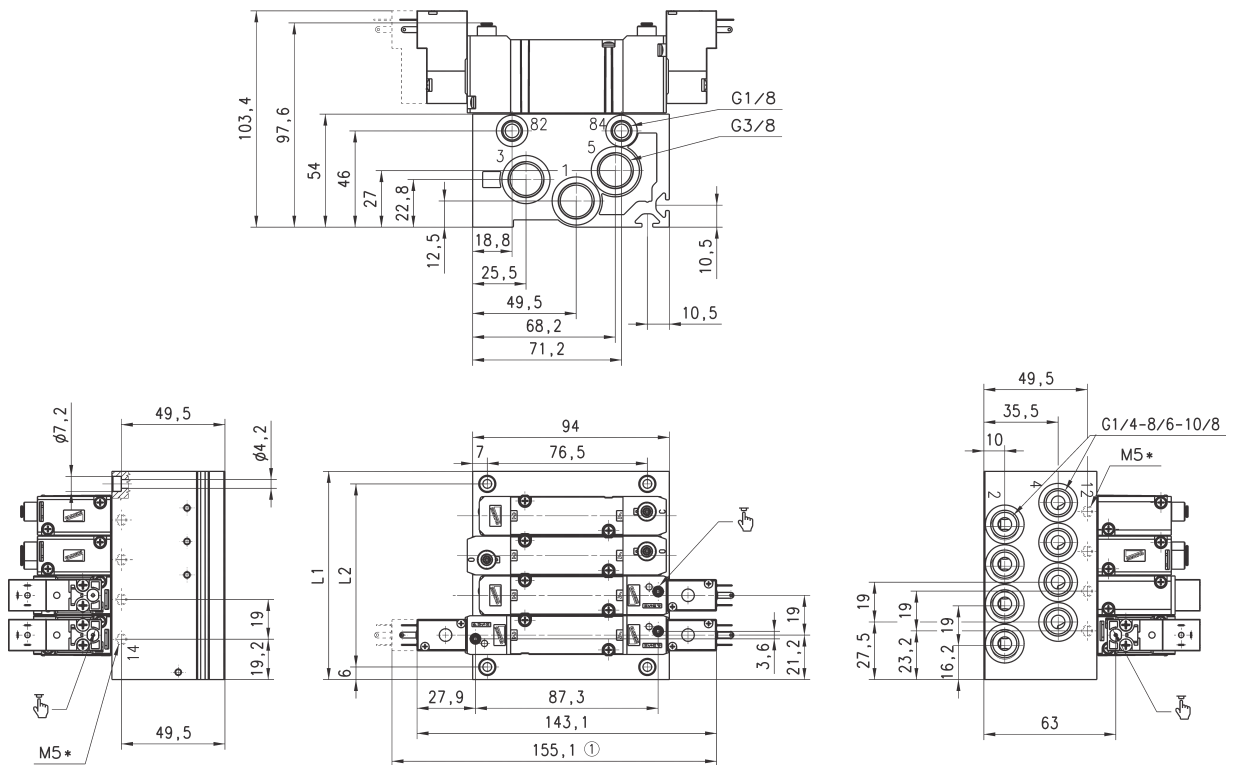
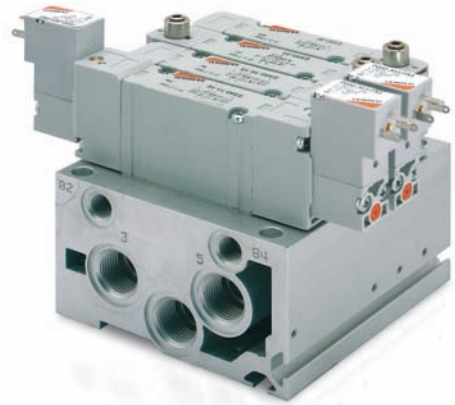
Кол-во распред	2	3	4	5	6	7	8	9	10	11	12
L1	56	72	88	104	120	136	152	168	184	200	216
L2	46	62	78	94	110	126	142	158	174	190	206

Размеры плит с присоединительными отверстиями и установленными на них распределителями - размер 19

5/2, 5/3 лин/поз.

① Размеры, относящиеся к распределителям 5/3 лин/поз.

M5* Отдельная запятка пилотов по заказу.



РАЗМЕРЫ

Кол-во распред	2	3	4	5	6	7	8	9	10	11	12
L1	61,4	80,4	99,4	118,4	137,4	156,4	175,4	194,4	213,4	232,4	251,4
L2	49,4	68,4	87,4	106,4	125,4	144,4	163,4	182,4	201,4	220,4	239,4