

## Коллекторы с раздельными выхлопами (низкая версия)

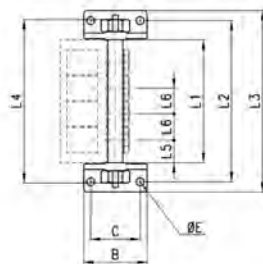
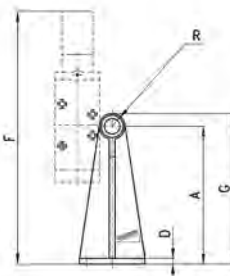
снимается с производства

Для клапанов Серии 4, G1/8 и G1/4.

В комплект входит:

- стойка 2 шт.
- планка 1 шт.
- входной фитинг 1 шт.
- пластиковое упл. кольцо 4 шт.
- заглушка 1 шт.

Пустотелые болты мод. 1635-01, для фиксации распределителей и упл. кольца мод. 2661 заказываются отдельно.



### РАЗМЕРЫ

Мод.	Комплектация	Кол-во распред.	A	B	C	D	ØE	F	G	R	L1	L2	L3	L4	L5	L6	Используется для
<b>CNV-418-2</b>	B-458/1 - 1шт., 458-2 - 1шт.	2	73	56	44	5	7	189	83	G1/4	73	107	125	106	20	33	Серии 4-G1/8
<b>CNV-418-3</b>	B-458/1 - 1шт., 458-3 - 1шт.	3	73	56	44	5	7	189	83	G1/4	106	140	158	139	20	33	Серии 4-G1/8
<b>CNV-418-4</b>	B-458/1 - 1шт., 458-4 - 1шт.	4	73	56	44	5	7	189	83	G1/4	139	173	191	172	20	33	Серии 4-G1/8
<b>CNV-418-5</b>	B-458/1 - 1шт., 458-5 - 1шт.	5	73	56	44	5	7	189	83	G1/4	172	206	224	205	20	33	Серии 4-G1/8
<b>CNV-418-6</b>	B-458/1 - 1шт., 458-6 - 1шт.	6	73	56	44	5	7	189	83	G1/4	205	239	257	238	20	33	Серии 4-G1/8
<b>CNV-418-7</b>	B-458/1 - 1шт., 458-7 - 1шт.	7	73	56	44	5	7	189	83	G1/4	238	272	290	271	20	33	Серии 4-G1/8
<b>CNV-418-8</b>	B-458/1 - 1шт., 458-8 - 1шт.	8	73	56	44	5	7	189	83	G1/4	271	305	323	304	20	33	Серии 4-G1/8
<b>CNV-418-9</b>	B-458/1 - 1шт., 458-9 - 1шт.	9	73	56	44	5	7	189	83	G1/4	304	338	356	337	20	33	Серии 4-G1/8
<b>CNV-418-10</b>	B-458/1 - 1шт., 458-10 - 1шт.	10	73	56	44	5	7	189	83	G1/4	337	371	389	370	20	33	Серии 4-G1/8
<b>CNV-414-2</b>	B-454/1 - 1шт., 454-2 - 1шт.	2	95	56	44	5	7	221	110	G3/8	86	128	148	120	25	36	Серии 4-G1/4
<b>CNV-414-3</b>	B-454/1 - 1шт., 454-3 - 1шт.	3	95	56	44	5	7	221	110	G3/8	122	164	184	156	25	36	Серии 4-G1/4
<b>CNV-414-4</b>	B-454/1 - 1шт., 454-4 - 1шт.	4	95	56	44	5	7	221	110	G3/8	158	200	220	192	25	36	Серии 4-G1/4
<b>CNV-414-5</b>	B-454/1 - 1шт., 454-5 - 1шт.	5	95	56	44	5	7	221	110	G3/8	194	236	256	228	25	36	Серии 4-G1/4
<b>CNV-414-6</b>	B-454/1 - 1шт., 454-6 - 1шт.	6	95	56	44	5	7	221	110	G3/8	230	272	292	264	25	36	Серии 4-G1/4
<b>CNV-414-7</b>	B-454/1 - 1шт., 454-7 - 1шт.	7	95	56	44	5	7	221	110	G3/8	266	308	328	300	25	36	Серии 4-G1/4
<b>CNV-414-8</b>	B-454/1 - 1шт., 454-8 - 1шт.	8	95	56	44	5	7	221	110	G3/8	302	344	364	336	25	36	Серии 4-G1/4
<b>CNV-414-9</b>	B-454/1 - 1шт., 454-9 - 1шт.	9	95	56	44	5	7	221	110	G3/8	338	380	400	372	25	36	Серии 4-G1/4
<b>CNV-414-10</b>	B-454/1 - 1шт., 454-10 - 1шт.	10	95	56	44	5	7	221	110	G3/8	374	416	436	408	25	36	Серии 4-G1/4

## Коллекторы с раздельными выхлопами (высокая версия)

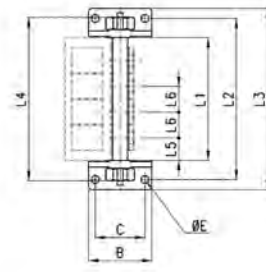
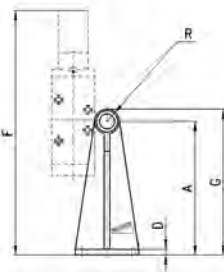
снимается с производства

Для клапанов Серии 4, G1/8 и G1/4.

В комплект входит:

- стойка 2 шт.
- планка 1 шт.
- входной фитинг 1 шт.
- пластиковое упл. кольцо 4 шт.
- заглушка 1 шт.

Пустотелые болты мод. 1635-01, для фиксации распределителей и упл. кольца мод. 2661 заказываются отдельно.



### РАЗМЕРЫ

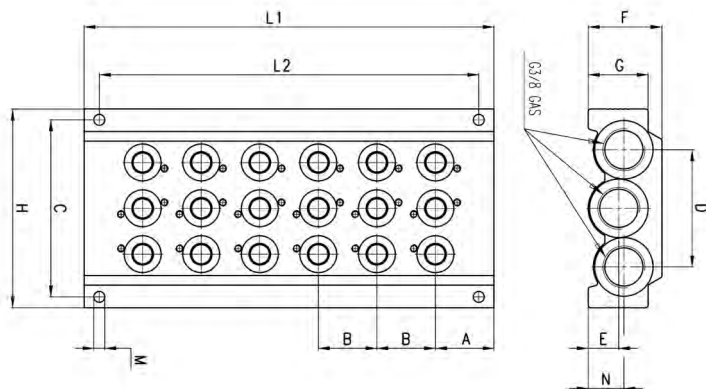
Мод.	Комплектация	Кол-во распред.	A	B	C	D	ØE	F	G	R	L1	L2	L3	L4	L5	L6	Используется для
<b>CNV-428-2</b>	B-458/2 - 1шт., 458-2 - 1шт.	2	118	56	44	5	7	234	128	G1/4	73	107	125	106	20	33	Серии 4-G1/8
<b>CNV-428-3</b>	B-458/2 - 1шт., 458-3 - 1шт.	3	118	56	44	5	7	234	128	G1/4	106	140	158	139	20	33	Серии 4-G1/8
<b>CNV-428-4</b>	B-458/2 - 1шт., 458-4 - 1шт.	4	118	56	44	5	7	234	128	G1/4	139	173	191	172	20	33	Серии 4-G1/8
<b>CNV-428-5</b>	B-458/2 - 1шт., 458-5 - 1шт.	5	118	56	44	5	7	234	128	G1/4	172	206	224	205	20	33	Серии 4-G1/8
<b>CNV-428-6</b>	B-458/2 - 1шт., 458-6 - 1шт.	6	118	56	44	5	7	234	128	G1/4	205	239	257	238	20	33	Серии 4-G1/8
<b>CNV-428-7</b>	B-458/2 - 1шт., 458-7 - 1шт.	7	118	56	44	5	7	234	128	G1/4	238	272	290	271	20	33	Серии 4-G1/8
<b>CNV-428-8</b>	B-458/2 - 1шт., 458-8 - 1шт.	8	118	56	44	5	7	234	128	G1/4	271	305	323	304	20	33	Серии 4-G1/8
<b>CNV-428-9</b>	B-458/2 - 1шт., 458-9 - 1шт.	9	118	56	44	5	7	234	128	G1/4	304	338	356	337	20	33	Серии 4-G1/8
<b>CNV-428-10</b>	B-458/2 - 1шт., 458-10 - 1шт.	10	118	56	44	5	7	234	128	G1/4	337	371	389	370	20	33	Серии 4-G1/8
<b>CNV-424-2</b>	B-454/2 - 1шт., 454-2 - 1шт.	2	133	56	44	5	7	259	148	G3/8	86	128	148	120	25	36	Серии 4-G1/4
<b>CNV-424-3</b>	B-454/2 - 1шт., 454-3 - 1шт.	3	133	56	44	5	7	259	148	G3/8	122	164	184	156	25	36	Серии 4-G1/4
<b>CNV-424-4</b>	B-454/2 - 1шт., 454-4 - 1шт.	4	133	56	44	5	7	259	148	G3/8	158	200	220	192	25	36	Серии 4-G1/4
<b>CNV-424-5</b>	B-454/2 - 1шт., 454-5 - 1шт.	5	133	56	44	5	7	259	148	G3/8	194	236	256	228	25	36	Серии 4-G1/4
<b>CNV-424-6</b>	B-454/2 - 1шт., 454-6 - 1шт.	6	133	56	44	5	7	259	148	G3/8	230	272	292	264	25	36	Серии 4-G1/4
<b>CNV-424-7</b>	B-454/2 - 1шт., 454-7 - 1шт.	7	133	56	44	5	7	259	148	G3/8	266	308	328	300	25	36	Серии 4-G1/4
<b>CNV-424-8</b>	B-454/2 - 1шт., 454-8 - 1шт.	8	133	56	44	5	7	259	148	G3/8	302	344	364	336	25	36	Серии 4-G1/4
<b>CNV-424-9</b>	B-454/2 - 1шт., 454-9 - 1шт.	9	133	56	44	5	7	259	148	G3/8	338	380	400	372	25	36	Серии 4-G1/4
<b>CNV-424-10</b>	B-454/2 - 1шт., 454-10 - 1шт.	10	133	56	44	5	7	259	148	G3/8	374	416	436	408	25	36	Серии 4-G1/4

## Плита с объединенными выхлопами

Для клапанов Серии 4, G1/8  
(3/2, 5/2 или 5/3-лин/поз.).

В комплект входит:

- плата 1 шт.
- пара винтов на одну поз. 1 шт.
- упл. кольцо на одну поз. 3 шт.
- монтажная втулка на одну поз. 2 шт.



### РАЗМЕРЫ

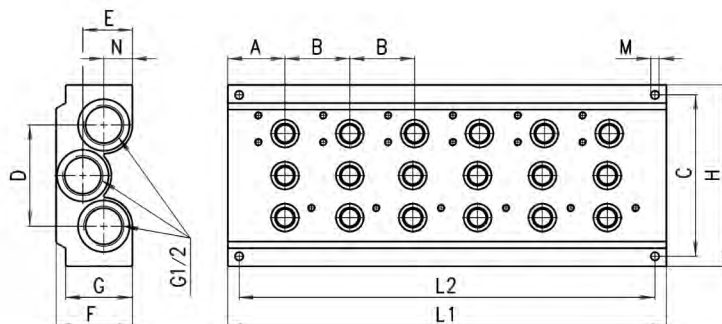
Мод.	A	B	C	D	E	F	G	H	L1	L2	M	N
<b>CNVL-42</b>	28	33	69,5	46	12	29	23,5	78	89	77	4,3	14
<b>CNVL-43</b>	28	33	69,5	46	12	29	23,5	78	122	110	4,3	14
<b>CNVL-44</b>	28	33	69,5	46	12	29	23,5	78	155	143	4,3	14
<b>CNVL-45</b>	28	33	69,5	46	12	29	23,5	78	188	176	4,3	14
<b>CNVL-46</b>	28	33	69,5	46	12	29	23,5	78	221	209	4,3	14

## Плита с объединенными выхлопами

Для клапанов Серии 4, G1/4  
(3/2, 5/2 или 5/3-лин/поз.).

В комплект входит:

- плата 1 шт.
- пара винтов на одну поз. 1 шт.
- упл. кольцо на одну поз. 3 шт.
- монтажная втулка на одну поз. 2 шт.



### РАЗМЕРЫ

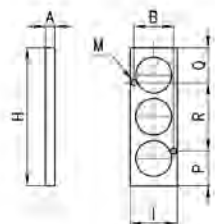
Мод.	A	B	C	D	E	F	G	H	L1	L2	M	N
<b>CNVL-52</b>	30	34	84,5	53	26	40	35	95	94	82	4,3	15
<b>CNVL-53</b>	30	34	84,5	53	26	40	35	95	128	116	4,3	15
<b>CNVL-54</b>	30	34	84,5	53	26	40	35	95	162	150	4,3	15
<b>CNVL-55</b>	30	34	84,5	53	26	40	35	95	196	184	4,3	15
<b>CNVL-56</b>	30	34	84,5	53	26	40	35	95	230	218	4,3	15

## Заглушка для плит CNVL. Мод. CNVL...

Эта принадлежность требуется в том случае, когда на плите установлено меньшее количество распределителей, чем то, на которое она рассчитана. В этом случае заглушкой закрывают посадочные места одного или нескольких распределителей.

В комплект входит:

- уплотнительное кольцо 3 шт.
- фиксирующий винт 2 шт.



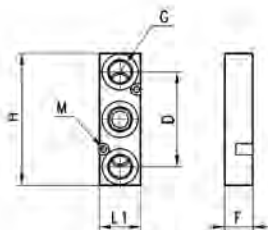
### РАЗМЕРЫ

Мод.	A	B	H	I	M	P	Q	R
<b>CNVL/2</b> (Серия 4-1/8)	5	25,6	52	32	4,2	17	17	18
<b>CNVL/3</b> (Серия 4-1/4)	5	27,8	70	32,5	4,2	7,5	3,5	59

## Промежуточная плита

В комплект входит:

- уплотнительное кольцо 3 шт.
- фиксирующий винт 2 шт.



### РАЗМЕРЫ

Мод.	G	H	M	G	L1	D
<b>CNVL-4P</b>	G1/4	73	3,2	29	25	50

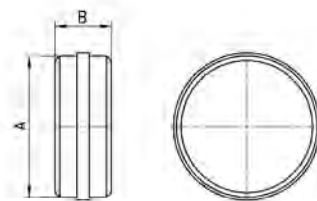
## Заглушка канала

Код

T Подвод (1)+Выхлоп (3 и 5)

U Подвод (1)

J Выхлоп (3 и 5)



### РАЗМЕРЫ

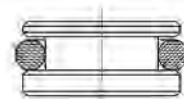
Мод.	A	B	Supply
<b>CNVL-4H-TP</b>	23,8	8	T=1+3+5 U=1 J=3+5

## Заглушка для плит

В комплект входит:

- уплотнительное кольцо 1 шт.

- заглушка 1 шт.



### РАЗМЕРЫ

Мод.	Серии
<b>TCNVL/3</b>	4 G1/8
<b>TCNVL/5</b>	4 G1/4