

Распределители Серия 4

Золотниковые распределители с электропневматическим и пневматическим управлением 3/2, 5/2, 5/3 лин./поз.
Присоединение G1/8, G1/4, G1/2

2

УПРАВЛЕНИЕ



Электропневматические распределители Серии 4 с присоединением G1/8, G1/4 и G1/2, структурой 3/2, 5/2 и 5/3 лин./поз. разработаны в двух основных версиях:

- с электропневматическим управлением и пружинным возвратом;
- с двусторонним электропневматическим управлением.

Распределители Серии 4 снабжены ручным дублированием, управляются электрическими катушками Серий U, G, A8 и H8. Распределители с присоединением G1/2 управляются клапанами Серии A или 6.

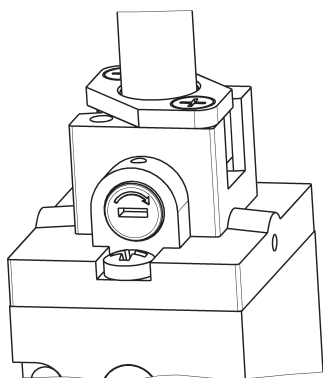
ОБЩИЕ ХАРАКТЕРИСТИКИ

Конструкция	золотникового типа
Функция распределителя	3/2, 2x3/2, 5/2, 5/3 лин./поз.
Материалы	корпус - алюминий, золотник - нержавеющая сталь, уплотнения - NBR PU
Присоединение	G1/8, G1/4, G1/2
Установка	в любом положении
Рабочая температура	0°C + 60°C (сухой воздух -20°C)
Рабочее давление	см. таблицу
Рабочее тело	чистый воздух без масла. Для стандартного исполнения: если уже используется смазка (мы рекомендуем масло ISO VG32), то ее подачу нельзя прекращать

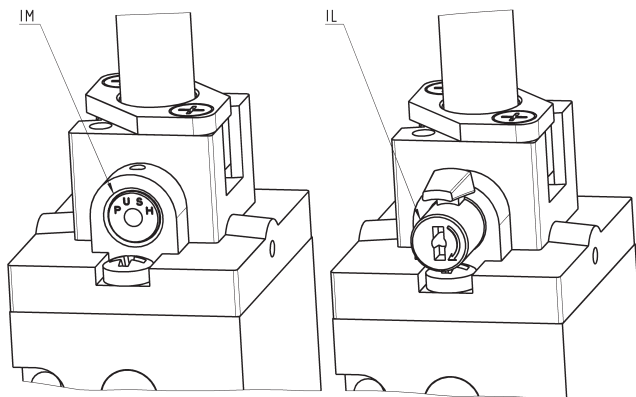
КОДИРОВКА										
4	5	4	-	015	-	22	-	U	7	7
4	СЕРИЯ									
5	КОЛИЧЕСТВО ЛИНИЙ И ПОЗИЦИЙ 3 = 3/2 Н.З. 4 = 3/2 Н.О 5 = 5/2 6 = 5/3 закрытая центральная позиция 7 = 5/3 открытая центральная позиция									
4	ПРИСОЕДИНЕНИЕ 8 = G1/8 4 = G1/4 2C = G1/2									
015	УПРАВЛЕНИЕ 011 = соленоиды с двух сторон (горизонтальные) V11 = соленоиды с двух сторон (вертикальные), только Серия 4 G1/4 015 = один соленоид (горизонтальный), пружинный возврат V15 = один соленоид (вертикальный), пружинный возврат, только Серия 4 G1/4 016 = один соленоид (горизонтальный), возвратная пневмопружина V16 = один соленоид (вертикальный), возвратная пневмопружина 33 = пневматич. / пневматич. 34 = пневматич. / пневматич. 35 = пневматич. / механ. пружина									
22	ПРИСОЕДИНЕНИЕ СОЛЕНОИДА 22 = соленоид 22 x 22 50 = соленоид 32 x 32 - только G1/2									
U	ГЕРМЕТИЗИРУЮЩИЙ МАТЕРИАЛ U = PET G = PA A6 = PPS H8 = PA 6 V0									
7	РАЗМЕРЫ СОЛЕНОИДА 6 = 32 x 32 - только G1/2 7 = 22 x 22 8 = 30 x 30 9 = 22 x 58									
7	НАПРЯЖЕНИЕ СОЛЕНОИДА см. раздел 2/2.35									
	ТИП РУЧНОГО ДУБЛИРОВАНИЯ = бистабильное, под отвертку, стандарт IL = бистабильное, флажок (по заказу) IM = моностабильное, кнопка (по заказу)									

ТИПЫ РУЧНОГО ДУБЛИРОВАНИЯ

Новинка



Пример распределителя с бистабильным ручным дублированием под отвертку (стандарт).



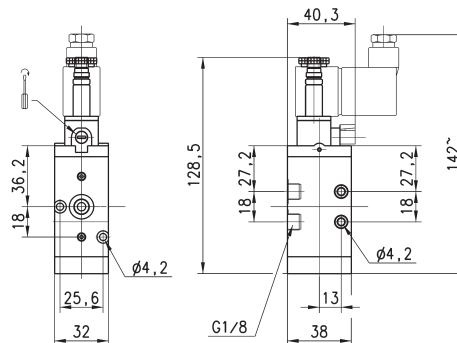
Примеры распределителей с моностабильной кнопкой (IM) и бистабильным (IL) ручным дублированием. Оба исполнения доступны только по заказу.

Пример кода для заказа: 454-015-22-U77IL.

3/2 лин/поз. распределитель, G1/8, односторонний Мод. 438 и 448



Распределители с электропневматическим управлением и пружинным возвратом, поставляются в Н.З. (нормально закрытом) или Н.О. (нормально открытом) вариантах.

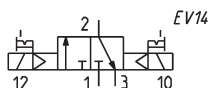
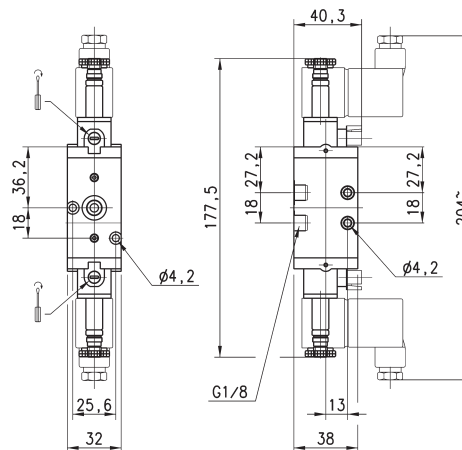


Мод.	Функция	Расход, Нл/мин	Рабочее давление, Бар	Символ
438-015-22	3/2 Н.З.	650	1.5 + 10	EV10
438-016-22	3/2 Н.З.	650	1 + 10	EV16
448-015-22	3/2 Н.О.	650	1.5 + 10	EV12
448-016-22	3/2 Н.О.	650	1 + 10	EV17

3/2 лин/поз. распределитель, G1/8, двусторонний Мод. 438-011...



Распределители с двухсторонним электропневматическим управлением, где закрытое (Н.З.) или открытое (Н.О.) положение определяется последним поданным импульсом.

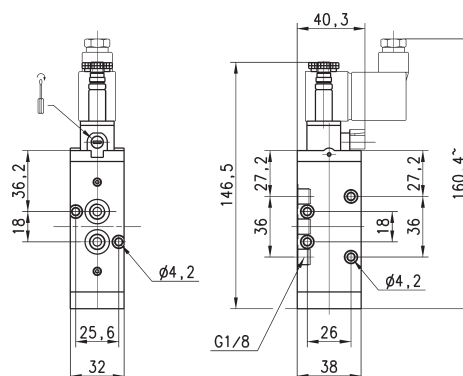


Мод.	Функция	Расход, Нл/мин	Рабочее давление, Бар
438-011-22	3/2	650	0.5 + 10

5/2 лин/поз. распределитель, G1/8, односторонний Мод. 458...



Эти распределители с электропневматическим управлением и пружинным, используются для запитки двусторонних пневмоцилиндров.

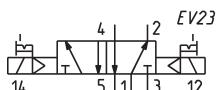
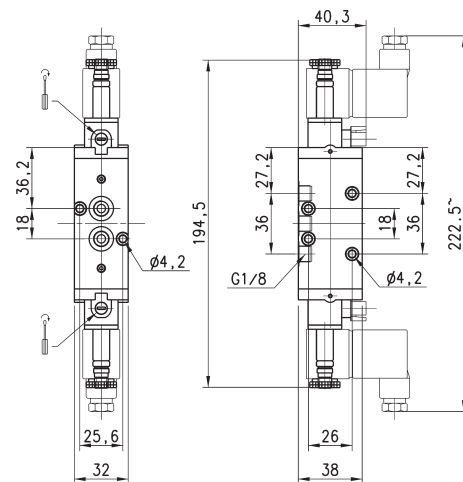


Мод.	Функция	Расход, Нл/мин	Рабочее давление, Бар	Символ
458-015-22	5/2	650	1,5 + 10	EV18
458-016-22	5/2	650	1 + 10	EV21

5/2 лин/поз. распределитель, G1/8, двусторонний Мод. 458-011...



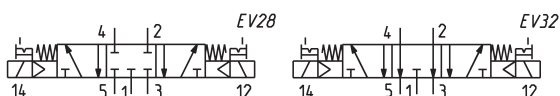
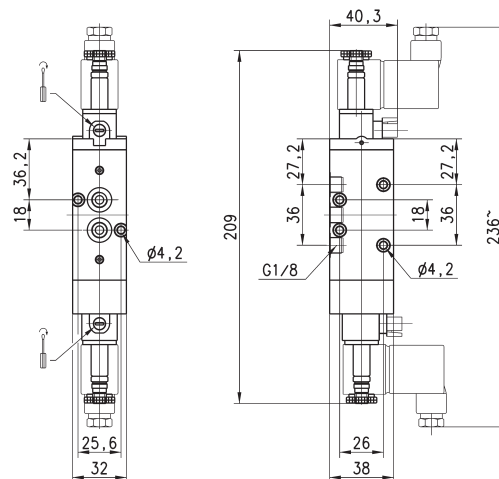
Распределители с двусторонним электропневматическим управлением используются для запитки двусторонних пневмоцилиндров.



Мод.	Функция	Расход, Нл/мин	Рабочее давление, Бар
458-011-22	5/2	650	0,5 + 10

5/3 лин/поз. распределитель, G1/8, Мод. 468-011 и 478-011...

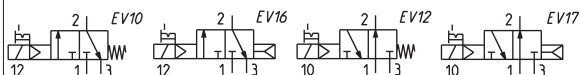
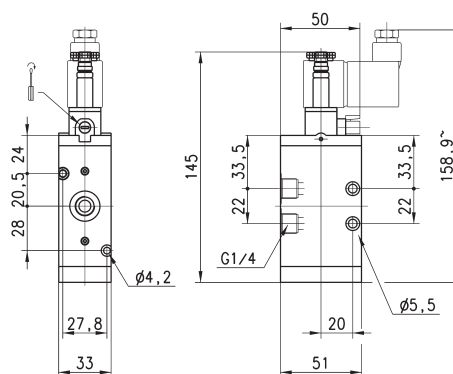

СС = с закрытой центральной
 позицией
 СО = с открытой центральной
 позицией



Мод.	Функция	Расход, Нл/мин	Рабочее давление, Бар	Символ
468-011-22	5/3 СС	600	1.5 + 10	EV28
478-011-22	5/3 СО	600	1.5 + 10	EV32

3/2 лин/поз. распределитель, G1/4, односторонний Мод. 434 и 444

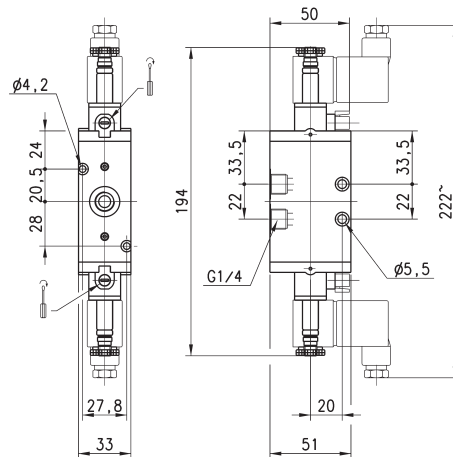
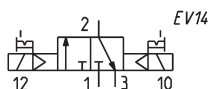

Распределители с
 электропневматическим
 управлением и пружинным
 возвратом, поставляются в Н.З.
 (нормально закрытом) или Н.О.
 (нормально открытом) вариантах.



Мод.	Функция	Расход, Нл/мин	Рабочее давление, Бар	Символ
434-015-22	3/2 Н.З.	1250	1.5 + 10	EV10
434-016-22	3/2 Н.З.	1250	1 + 10	EV16
444-015-22	3/2 Н.О.	1250	1.5 + 10	EV12
444-016-22	3/2 Н.О.	1250	1 + 10	EV17

3/2 лин/поз. распределитель, G1/4, двусторонний Мод. 434-011...

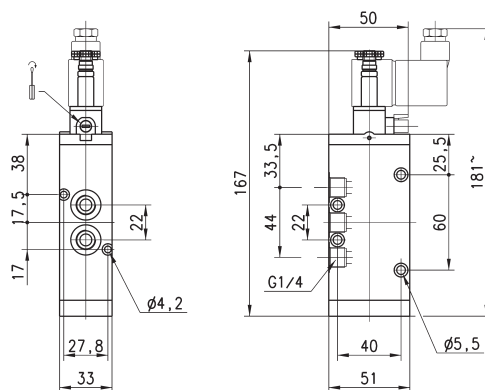
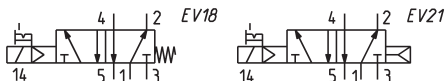
Распределитель с электропневматическим двусторонним импульсным управлением.



Мод.	Функция	Расход, Нл/мин	Рабочее давление, Бар
434-011-22	3/2	1250	0.5 ÷ 10

5/2 лин/поз. распределитель, G1/4, односторонний Мод. 454...

Эти распределители с электропневматическим управлением и пружинным или пневматическим возвратом, используются для запитки двусторонних пневмоцилиндров.

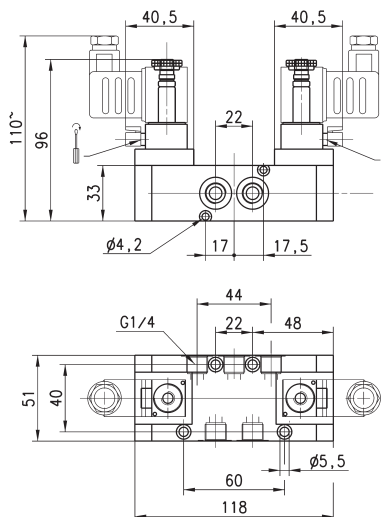
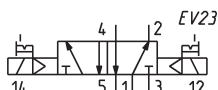


Мод.	Функция	Расход, Нл/мин	Рабочее давление, Бар	Символ
454-015-22	5/2	1250	1.5 ÷ 10	EV18
454-016-22	5/2	1250	1 ÷ 10	EV21

5/2 лин./поз. распределитель, G1/4, двусторонний Мод. 454-V11...



Эти распределители с электропневматическим управлением и пружинным или пневматическим возвратом, используются для запитки двусторонних пневмоцилиндров.

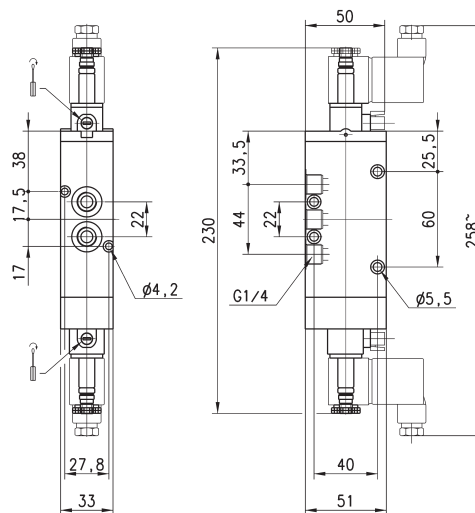
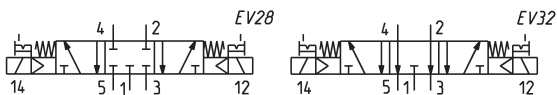


Мод.	Функция	Расход, Нл/мин	Рабочее давление, Бар
454-V11-22	5/2	1250	0.5 ÷ 10

5/3 лин./поз. распределитель, G1/4, Мод. 464-011 и 474-011...



CC = с закрытой центральной позицией
CO = с открытой центральной позицией



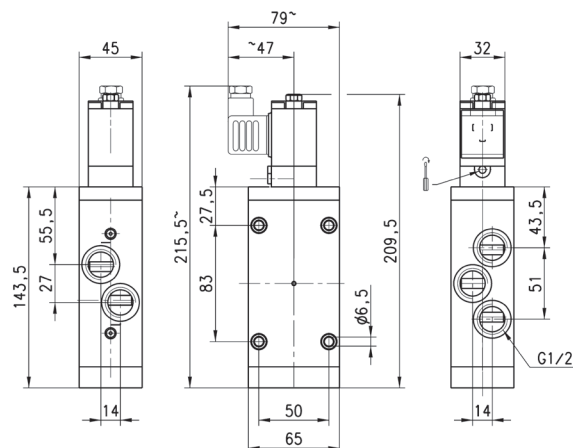
Мод.	Функция	Расход, Нл/мин	Рабочее давление, Бар	Символ
464-011-22	5/3 CC	1250	1.5 ÷ 10	EV28
474-011-22	5/3 CO	1250	1.5 ÷ 10	EV32

5/2 лин./поз. распределитель, G1/2, односторонний Мод. 452C...



Распределители с электропневматическим управлением и пружинным или пневматическим возвратом, используются для запитки двусторонних пневмоцилиндров. Распределитель состоит из корпуса (452C-015) и пилота (600-450-A60), который заказывается и поставляется отдельно.

Для снижения энергопотребления и упрощения монтажа можно использовать пилотный клапан A131-AC2, со съемным соленоидом типа U70 или G70.



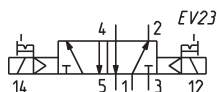
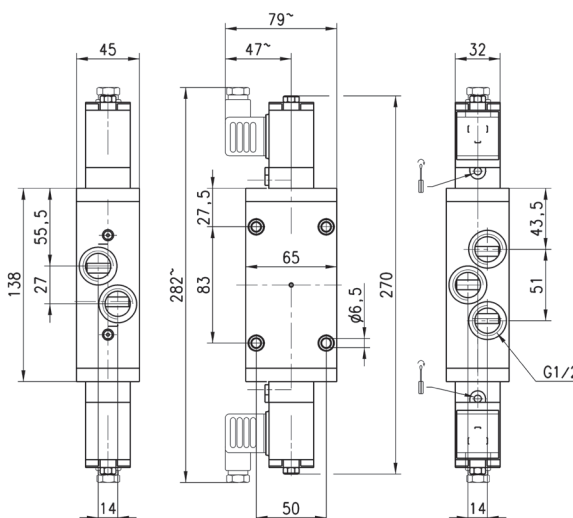
Мод.	Функция	Расход, Нл/мин	Рабочее давление, Бар	Символ
452C-015-50-A6*	5/2	2500	1.5 ± 10	EV18
452C-016-50-A6*	5/2	2500	1 ± 10	EV21

5/2-лин./поз. распределитель, G1/2, двусторонний Мод. 452C...



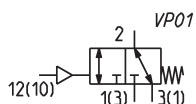
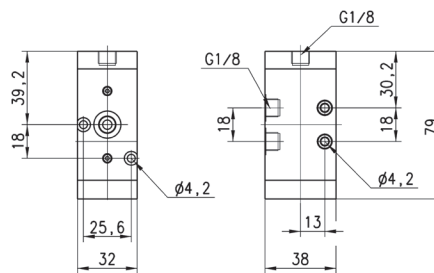
Распределители с электропневматическим управлением и пружинным или пневматическим возвратом, используются для запитки двусторонних пневмоцилиндров. Распределитель состоит из корпуса (452C-015) и пилота (600-450-A60), который заказывается и поставляется отдельно.

Для снижения энергопотребления и упрощения монтажа можно использовать пилотный клапан A131-AC2, со съемным соленоидом типа U70 или G70.



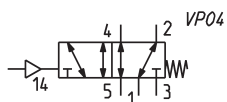
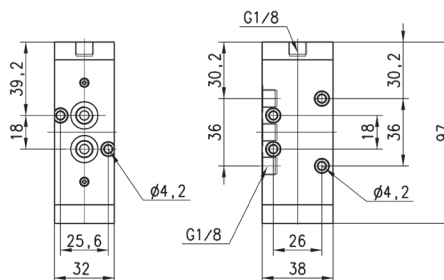
Мод.	Функция	Расход, Нл/мин	Рабочее давление, Бар
452C-011-50-A6*	5/2	2500	0.5 ± 10

3/2 лин./поз. распределитель, G1/8, односторонний



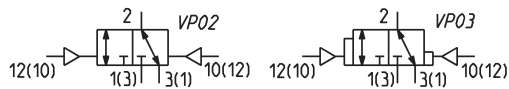
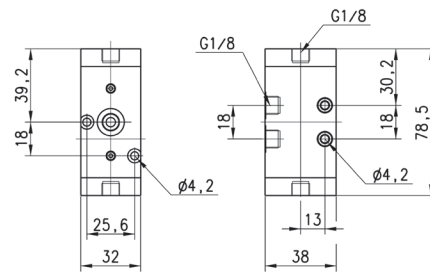
Мод.	Монтаж	Функция	Расход, Нл/мин	Мин. давл. упр., Бар	Рабочее давление, Бар
438-35	без плиты/на плите	3/2 Н.З.	700	1.5	-0,9 + 10

5/2 лин./поз. распределитель, G1/8, односторонний



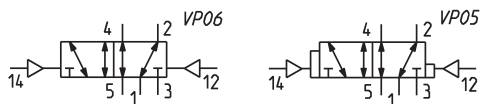
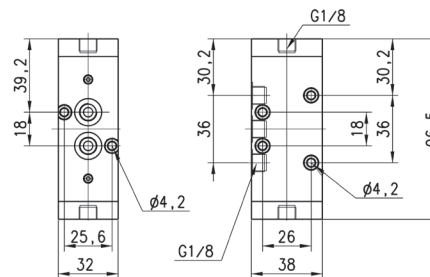
Мод.	Монтаж	Функция	Расход, Нл/мин	Мин. давл. упр., Бар	Рабочее давление, Бар
458-35	без плиты/на плите	5/2	700	1.5	-0,9 + 10

3/2 лин./поз. распределитель, G1/8, двусторонний



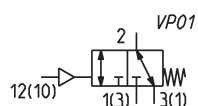
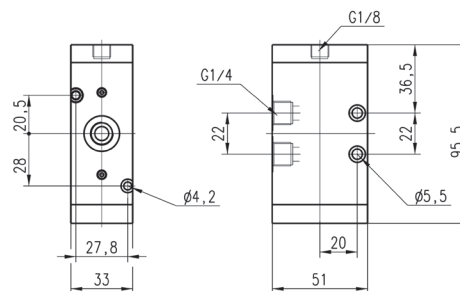
Мод.	Монтаж	Функция	Расход, Нл/мин	Мин. давл. упр., Бар	Рабочее давление, Бар	Символ
438-33	без плиты/на плите	3/2 Н.З.	700	0.5	-0,9 + 10	VP02
438-34	без плиты/на плите	3/2 Н.З.	700	1	-0,9 + 10	VP03

5/2 лин./поз. распределитель, G1/8, двусторонний



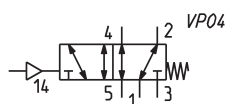
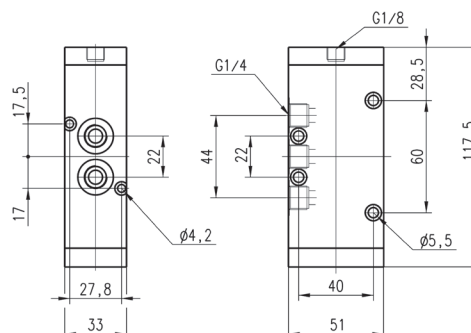
Мод.	Монтаж	Функция	Расход, Нл/мин	Мин. давл. упр., Бар	Рабочее давление, Бар	Символ
458-33	без плиты/на плите	5/2	700	0.5	-0,9 + 10	VP06
458-34	без плиты/на плите	5/2	700	1	-0,9 + 10	VP05

3/2 лин./поз. распределитель, G1/4, односторонний



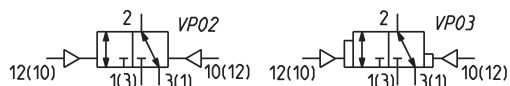
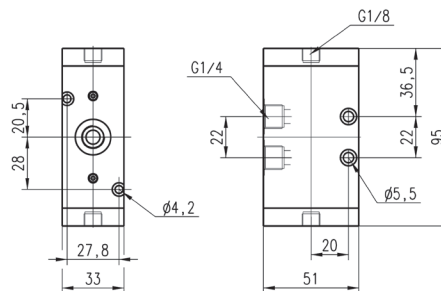
Мод.	Монтаж	Функция	Расход, Нл/мин	Мин. давл. упр., Бар	Рабочее давление, Бар
434-35	без плиты/на плите	3/2 Н.З.	1250	1.5	-0,9 + 10

5/2 лин./поз. распределитель, G1/4, односторонний



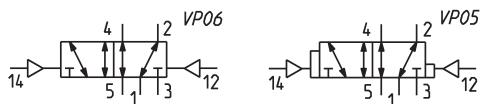
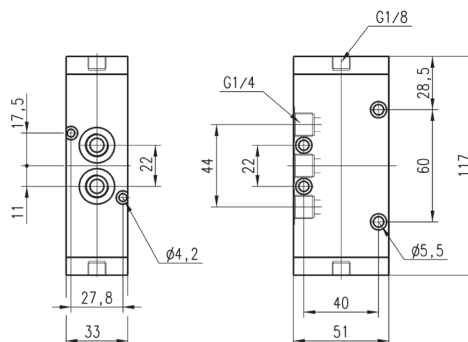
Мод.	Монтаж	Функция	Расход, Нл/мин	Мин. давл. упр., Бар	Рабочее давление, Бар
454-35	без плиты/на плите	5/2	1250	1.5	-0,9 + 10

3/2 лин./поз. распределитель, G1/4, двусторонний



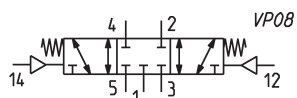
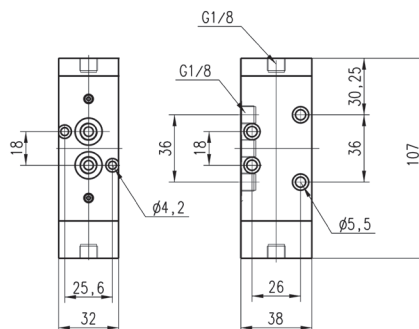
Мод.	Монтаж	Функция	Расход, Нл/мин	Мин. давл. упр., Бар	Рабочее давление, Бар	Символ
434-33	без плиты/на плите	3/2 Н.З.	1250	0,5	-0,9 + 10	VP02
434-34	без плиты/на плите	3/2 Н.З.	1250	1	-0,9 + 10	VP03

5/2 лин./поз. распределитель, G1/4, двусторонний



Мод.	Монтаж	Функция	Расход, Нл/мин	Мин. давл. упр., Бар	Рабочее давление, Бар	Символ
454-33	без плиты/на плите	5/2	1250	0,5	-0,9 + 10	VP06
454-34	без плиты/на плите	5/2	1250	1	-0,9 + 10	VP05

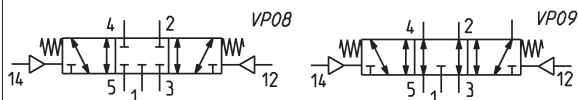
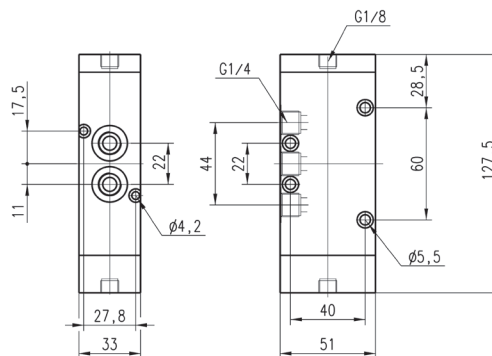
5/3 лин./поз. распределитель, с закр. центр. позицией, G1/8



Мод.	Монтаж	Функция	Расход, Нл/мин	Мин. давл. упр., Бар	Рабочее давление, Бар
468-33	без плиты/на плите	5/3 закр. центр. поз.	700	1.5	-0,9 + 10

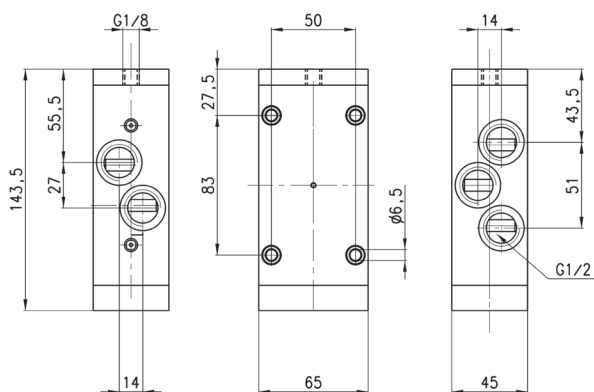
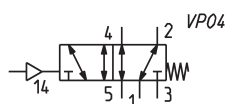
5/3 лин./поз. распределитель, G1/4

С закрытой центральной позицией
С открытой центральной позицией



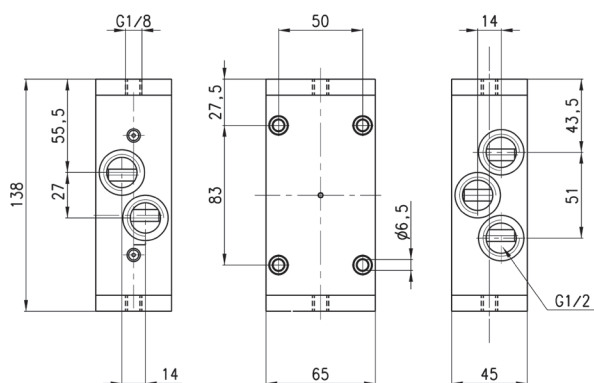
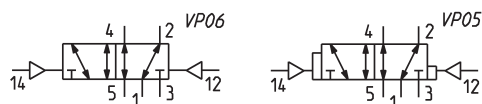
Мод.	Монтаж	Функция	Расход, Нл/мин	Мин. давл. упр., Бар	Рабочее давление, Бар	Символ
464-33	без плиты/на плите	5/3 закр. центр. поз.	1250	1.5	-0,9 + 10	VP08
474-33	без плиты/на плите	5/3 откр. центр. поз.	1200	1.5	-0,9 + 10	VP09

5/2 лин./поз. распределитель, G1/2, односторонний



Мод.	Монтаж	Функция	Расход, Нл/мин	Мин. давл. упр., Бар	Рабочее давление, Бар
452C-35	в линию	5/2	2500	1.5	-0,9 + 10

5/2 лин./поз. распределитель, G1/2, двусторонний



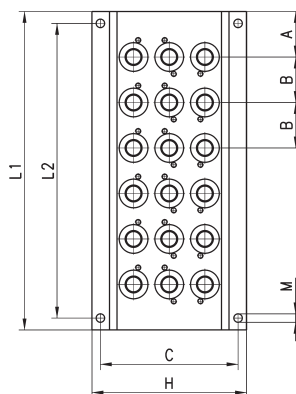
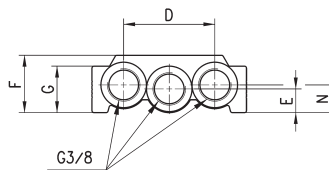
Мод.	Монтаж	Функция	Расход, Нл/мин	Мин. давл. упр., Бар	Рабочее давление, Бар	Символ
452C-33	в линию	5/2	2500	0.5	-0,9 + 10	VP06
452C-34	в линию	5/2	2500	1	-0,9 + 10	VP05



Плита с объединенными выхлопами

Для распределителей Серии 4, G1/8
(3/2, 5/2, 5/3 лин./поз.).

В комплекте:
1 х плита
1 х пара винтов на каждую позицию
1 х комплект уплотнений плита-распределитель на каждую позицию
2 х монтажная втулка на каждую позицию



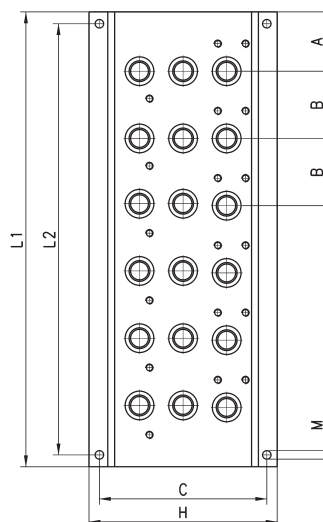
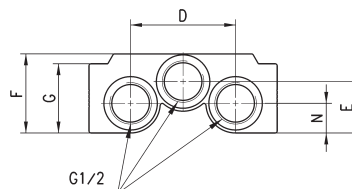
РАЗМЕРЫ

Мод.	A	B	C	D	E	F	G	H	L1	L2	M	N
CNVL-42	28	33	69,5	46	12	29	23,5	78	89	77	4,3	14
CNVL-43	28	33	69,5	46	12	29	23,5	78	122	110	4,3	14
CNVL-44	28	33	69,5	46	12	29	23,5	78	155	143	4,3	14
CNVL-45	28	33	69,5	46	12	29	23,5	78	188	176	4,3	14
CNVL-46	28	33	69,5	46	12	29	23,5	78	221	209	4,3	14

Плита с объединенными выхлопами

Для распределителей Серии 4, G1/4
(3/2, 5/2, 5/3 лин./поз.).

В комплекте:
1 х плита
1 х пара винтов на каждую позицию
1 х комплект уплотнений плита-распределитель на каждую позицию
2 х монтажная втулка на каждую позицию



РАЗМЕРЫ

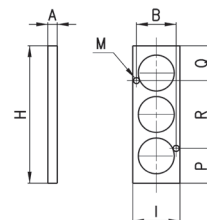
Мод.	A	B	C	D	E	F	G	H	L1	L2	M	N
CNVL-52	30	34	84,5	53	26	40	35	95	94	82	4,3	15
CNVL-53	30	34	84,5	53	26	40	35	95	128	116	4,3	15
CNVL-54	30	34	84,5	53	26	40	35	95	162	150	4,3	15
CNVL-55	30	34	84,5	53	26	40	35	95	196	184	4,3	15
CNVL-56	30	34	84,5	53	26	40	35	95	230	218	4,3	15

Заглушка для плит CNVL. Мод. CNVL...

Заглушка необходима в случае, когда на плите установлено меньшее количество распределителей, чем то, на которое она рассчитана.



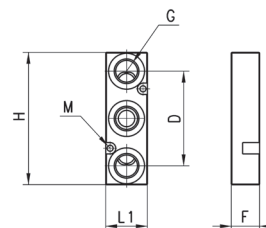
В комплекте:
3 х упл. кольцо
2 х фиксирующий винт



РАЗМЕРЫ									
Мод.		A	B	H	I	M	P	Q	R
CNVL/2	Сер.4-1/8	5	25,6	52	32	4,2	17	17	18
CNVL/3	Сер.4-1/4	5	27,8	70	32,5	4,2	7,5	3,5	59

Промежуточная плита

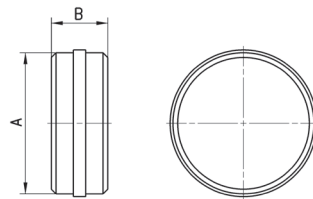
В комплекте:
3 х упл. кольцо
2 х фиксирующий винт



РАЗМЕРЫ						
Мод.	G	H	M	G	L1	D
CNVL-4P	G1/4	73	3,2	29	25	50

Заглушка канала

Код
 Т Подвод (1)+Выхлоп (3 и 5)
 У Подвод (1)
 J Выхлоп (3 и 5)

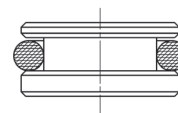


РАЗМЕРЫ

Мод.	A	B
CNVL-4H-TP	23,8	8

Заглушка для плит

В комплекте:
 1 х упл. кольцо
 1 х заглушка



РАЗМЕРЫ

Мод.	Серия
TCNVL/3	4 G1/8
TCNVL/5	4 G1/4