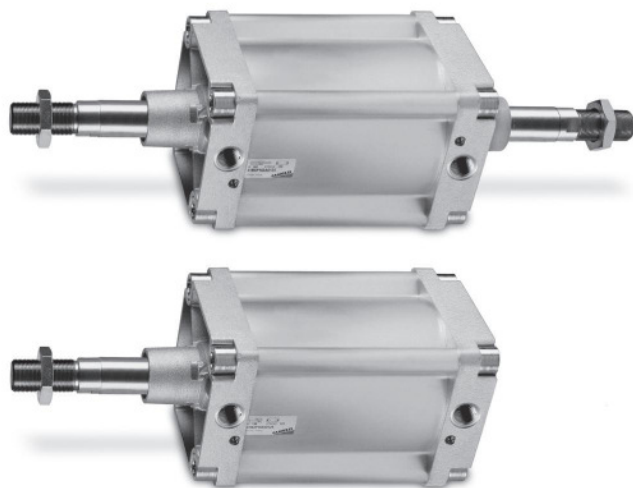


# Цилиндры Серия 41

## Алюминиевый профиль

Двустороннего действия, магнитные, с демпфированием  
 Ø 160, 200 мм (DIN/ISO 6431)



- » DIN/ISO 6431 и VDMA 24562
- » Шток - катанная нержавеющая сталь
- » Регулируемая скорость демпфирования

Цилиндры Серии 41 с диаметрами 160 и 200 мм соответствуют стандарту DIN/ISO 6431. Гильза из алюминиевого профиля улучшает внешний вид цилиндра, позволяет защитить шпильки, которые располагаются внутри гильзы.

Положение поршня определяется магнитными датчиками положения, закрепляемыми на цилиндре. Цилиндры этой серии оснащены устройствами демпфирования в конце хода с регулировкой интенсивности торможения. Кроме того, поршень имеет пластиковые шайбы, обеспечивающие бесшумную остановку в крайних положениях. В передней крышке пневмоцилиндра имеется направляющая бронзовая втулка. Длина хода стандартных цилиндров Серии 41 до 2700 мм.

### ОБЩИЕ ХАРАКТЕРИСТИКИ

Конструкция	профиль со шпильками внутри
Действие	двустороннее
Материал	крышки и поршень - алюминий, шток - нержавеющая сталь AISI 420B, гайка штока - оцинкованная сталь, гильза - анодированный алюминиевый профиль, шпильки и гайки шпилек - оцинкованная сталь, уплотнения - NBR
Крепление	резьбовые отверстия шпилек, передний / задний фланец, лапы, центральная / передняя / задняя подвески, шарниры, цапфа
Стандартный ход	10 ÷ 2700 мм (с кратностью в 1 мм)
Рабочая температура	0°C ÷ 80°C (при сухом воздухе -20°C)
Рабочее давление	1 ÷ 10 бар
Скорость (без нагрузки)	10 ÷ 500 мм/с
Рабочее тело	чистый воздух, без смазки. Если в системе уже используется смазка (мы рекомендуем масло ISO VG32), то ее подачу нельзя прекращать

## ТАБЛИЦА ЗНАЧЕНИЙ СТАНДАРТНОГО ХОДА ЦИЛИНДРОВ ДВУСТОРОННЕГО ДЕЙСТВИЯ СЕРИИ 41

1

ПЕРЕМЕЩЕНИЕ

\* = двустороннего действия

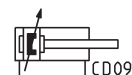
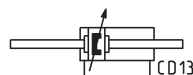
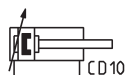
СТАНДАРТНЫЕ ХОДА		25	50	75	80	100	125	150	160	200	250	300	320	400	500
160			*			*		*		*				*	*
200			*			*				*					

## КОДИРОВКА

41	M	2	P	160	A	0200	
----	---	---	---	-----	---	------	--

<b>41</b>	СЕРИЯ	
<b>M</b>	МОДИФИКАЦИЯ M = стандартный, магнитный	
<b>2</b>	ДЕЙСТВИЕ 2 = двусторонний, с демпфированием 3 = двусторонний, без демпфирования 4 = двусторонний, с демпфированием назад 5 = двусторонний, с демпфированием вперед 6 = двусторонний, проходной шток, с демпфированием	ПНЕВМАТИЧЕСКИЕ СИМВОЛЫ CD09 CD07 CD10 CD11 CD13
<b>P</b>	МАТЕРИАЛЫ P = см. общие характеристики на стр. 1/1.15.01 R = шпильки - нерж. ст. AISI 420B, гайки шпилек - нерж. ст. AISI 303 C = шток - нерж. ст. - AISI 303, гайка штока - нерж. ст. AISI 304 U = шток - нерж. ст. AISI 303, гайка штока - нерж. ст. AISI 304, шпильки - нерж. ст. AISI 420B, гайки шпилек - нерж. ст. AISI 303 W = шток - нерж. ст. AISI 304, гайка штока - нерж. ст. AISI304, шпильки - нерж. ст. AISI 420B, гайки шпилек - нерж. ст. AISI 303	
<b>160</b>	ДИАМЕТР 160 = 160 мм - 200 = 200 мм	
<b>A</b>	ТИП КРЕПЛЕНИЯ A = стандартный F = центральная подвеска	
<b>0200</b>	ХОД 10...2700 мм	
	СПЕЦИАЛЬНОЕ ИСПОЛНЕНИЕ = стандарт V = упл. штока FKM W = все уплотнения FKM (+130°C) C = покрытие цилиндра PU. Цвет: Серый * ( _ _ _ ) = вылет штока _ _ _ мм	
	* Исполнение C: по заказу. За дополнительной информацией, свяжитесь с нашими инженерами.	

## ПНЕВМАТИЧЕСКИЕ СИМВОЛЫ



## ПРИНАДЛЕЖНОСТИ (ПОДВЕСКИ) ДЛЯ ЦИЛИНДРОВ СЕРИИ 41

1

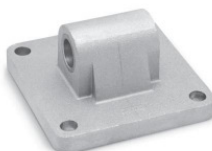
ПЕРЕМЕЩЕНИЕ



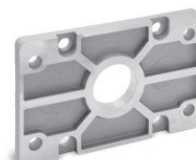
Ось Мод. S...



Шарнирное крепление под 90° Мод. ZC...



Задняя подвеска охватываемая Мод. L...



Передний и задний фланец Мод. D-E...



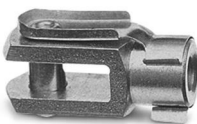
Ответный кронштейн Мод. BF...



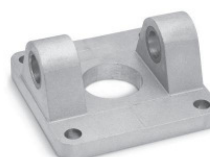
Центральная подвеска Мод. F...



Лапы Мод. V...



Вилка штока Мод. G...



Передняя/задняя цапфа Мод. C-H...



Сферический наконечник Мод. GA...



Шарнирное крепление Мод. C+L+S



Гайка штока Мод. U...

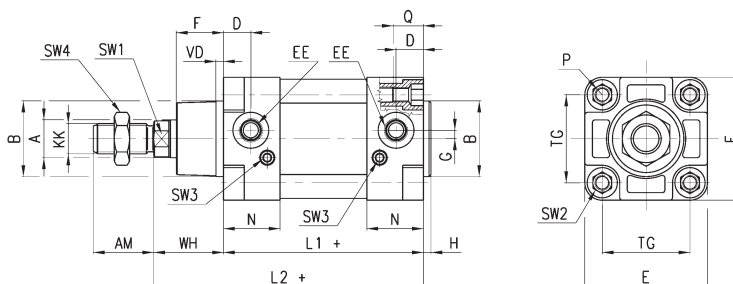


Все принадлежности поставляются отдельно, за исключением гайки штока Мод. U

Цилиндры Серия 41



+ = добавить ход



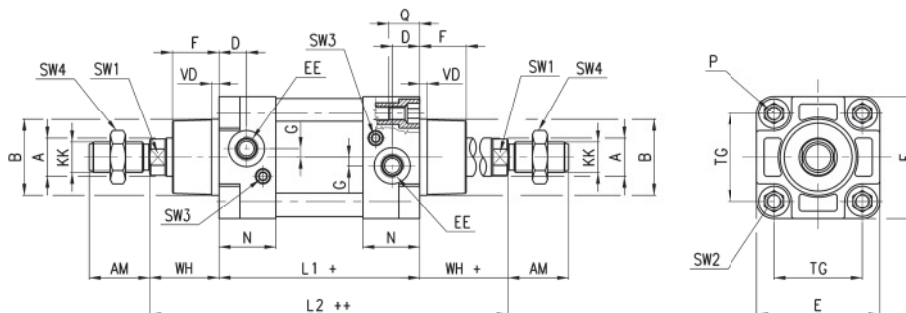
РАЗМЕРЫ

∅	A	KK	B	D	G	F	AM	H	EE	WH	L1+	L2+	VD	N	P	Q	TG	E	SW1	SW2	SW3	SW4	Демпфирование переднее/заднее
160	40	M36x2	65	25	12	53.5	72	6	G3/4	80	180	260	6	45	M16	26	140	176	36	17	4	55	29 / 36
200	40	M36x2	75	25	12	63.5	72	6	G3/4	95	180	275	6	45	M16	26	175	216	36	17	4	55	44 / 42

Цилиндры Серия 41 - проходной шток



+ = добавить ход  
++ = добавить ход дважды



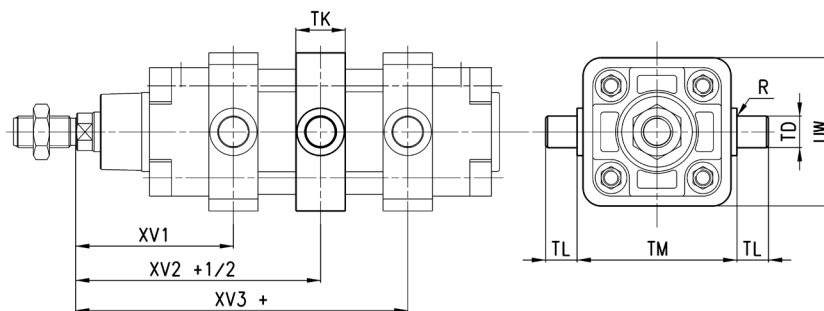
РАЗМЕРЫ

∅	A	KK	B	D	G	F	AM	EE	WH	L1+	L2++	VD	N	P	Q	TG	E	SW1	SW2	SW3	SW4	Демпфирование переднее/заднее
160	40	M36x2	65	25	12	53.5	72	G3/4	80	180	340	6	45	M16	26	140	176	36	17	4	55	29 / 36
200	40	M36x2	75	25	12	63.5	72	G3/4	95	180	370	6	45	M16	26	175	216	36	17	4	55	44 / 42

## Цилиндры Серия 41 с центральной подвеской Мод. F

1

ПЕРЕМЕЩЕНИЕ



+ = добавить ход

## РАЗМЕРЫ

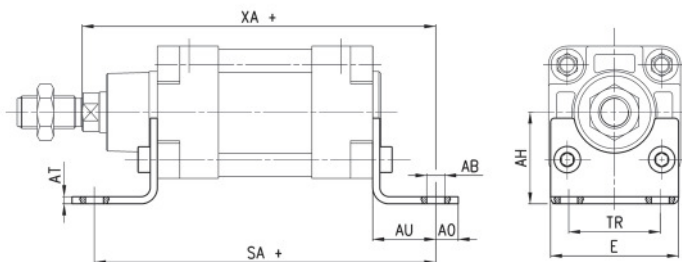
∅	XV1	XV2	XV3	TM	TK	TD	TL	UW	R
<b>160</b>	145	170	195	200	40	32	32	200	0,2
<b>200</b>	160	185	210	250	40	32	32	250	0,2

## Лапы Мод. В...

Материал: окрашенная сталь  
(катафорез)  
В комплекте:  
2 x Лапы  
4 x Винты



+ = добавить ход

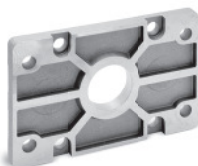


## РАЗМЕРЫ

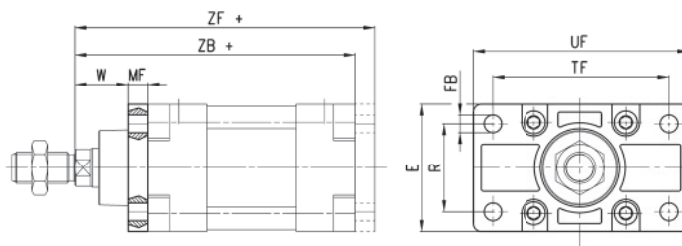
Мод.	∅	AT	SA+	XA+	TR	E	∅AB	AH	AO	AU
<b>B-41-160</b>	160	10	300	320	115	175	18	115	20	60
<b>B-41-200</b>	200	11	320	345	135	215	22	135	30	70

## Передний и задний фланец Мод. D-E...

Материал: алюминий.  
В комплекте:  
1 x Фланец  
4 x Винты



+ = добавить ход



## РАЗМЕРЫ

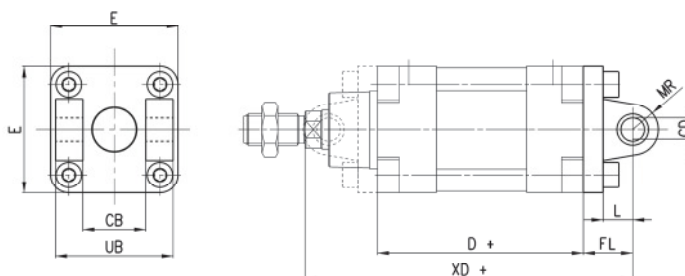
Мод.	∅	W	MF	ZB+	TF	R	UF	E	∅FB	ZF+
<b>D-E-41-160</b>	160	60	20	260	230	115	276	175	18	280
<b>D-E-41-200</b>	200	70	25	275	270	135	312	215	22	300

## Передняя и задняя охватывающая цапфа Мод. С-Н...

Материал: алюминий.  
В комплекте:  
1 x Цапфа  
4 x Винты



+ = добавить ход



## РАЗМЕРЫ

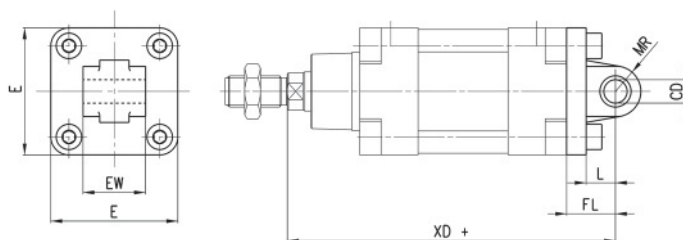
Мод.	∅	∅CD	L	FL	D+	XD+	MR	E	CB	UB
<b>C-H-41-160</b>	160	30	35	55	180	315	30	175	90	170
<b>C-H-41-200</b>	200	30	35	60	180	335	30	215	90	170

**Задняя подвеска охватываемая Мод. L...**

Материал: алюминий.  
 В комплекте:  
 1 x Подвеска  
 4 x Винты



+ = добавить ход


**РАЗМЕРЫ**

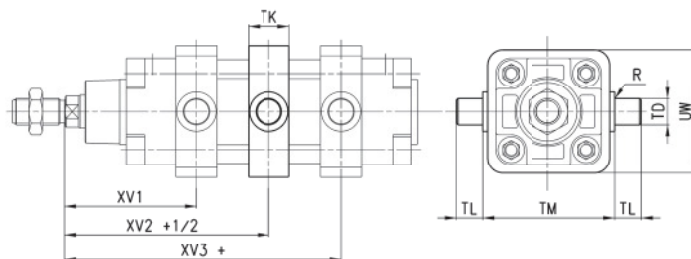
Мод.	∅	∅CD	L	FL	XD+	MR	E	EW <sup>-0.5-1.2</sup>
<b>L-41-160</b>	160	30	35	55	315	30	175	90
<b>L-41-200</b>	200	30	35	60	335	30	215	90

**Центральная подвеска Мод. F...**

Материал: оцинкованная сталь.  
 В комплекте:  
 1 x Подвеска  
 4 x Фиксир. винт  
 4 x Фиксир. элемент



+ = добавить ход


**РАЗМЕРЫ**

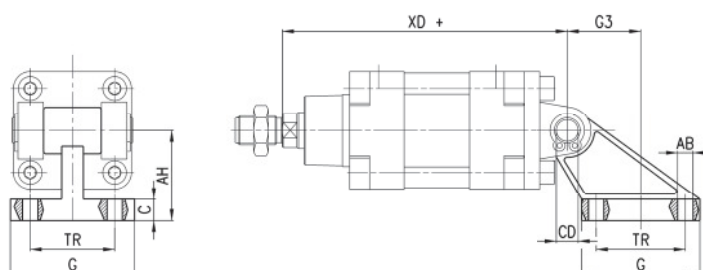
Мод.	∅	XV1	XV1+1/2	XV3+	TM	h	∅TD	TL	UW	R
<b>F-41-160</b>	160	145	170	195	200	40	32	32	200	0.2
<b>F-41-200</b>	200	160	185	210	250	40	32	32	250	0.2

**Шарнирное крепление под углом 90° Мод. ZC\*...**

Материал: алюминий.  
 \* не по стандарту



+ = добавить ход

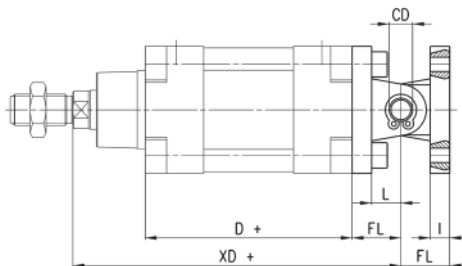
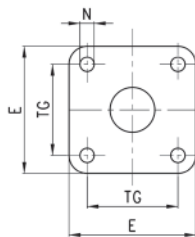

**РАЗМЕРЫ**

Мод.	∅	TR	∅AB	AH	C	G	∅CD	XD+	G3
<b>ZS-160</b>	160	140	18	140	20	180	30	315	105
<b>ZS-200</b>	200	175	18	140	25	220	30	335	125

## Шарнирное крепление Мод. C+L+S



+ = добавить ход

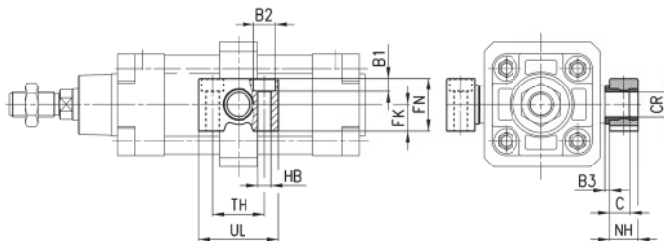


## РАЗМЕРЫ

Мод.	∅	∅CD	L	FL	D+	XD+	TG	E	∅N	I
<b>C+L+S</b>	160	30	35	55	180	315	140	175	17	20
<b>C+L+S</b>	200	30	35	60	180	335	175	215	17	25

## Ответный кронштейн для центральной подвески Мод. BF...

Материал: алюминий.  
В комплекте:  
2 x Ответный кронштейн

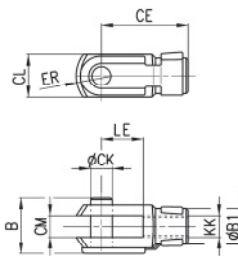


## РАЗМЕРЫ

Мод.	∅	∅CR	NH	C	B3	TH	UL	FK	FN	B1	∅B2	∅HB
<b>BF-160-200</b>	160-200	32	35	17,5	4	60	92	30	60	16	26	18

## Вилка для штока Мод. G...

ISO 8140.  
Материал: оцинкованная сталь.



## РАЗМЕРЫ

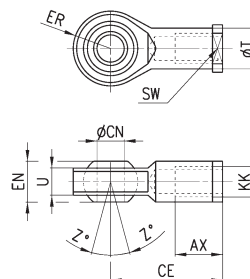
Мод.	∅	∅CK	LE	CM	CL	ER	CE	KK	B	∅B1
<b>G-160-200</b>	160-200	35	72	35	70	44	144	M36X2	92	60




**Сферический наконечник Мод. GA...**

ISO 8139.

Материал: оцинкованная сталь.


**РАЗМЕРЫ**

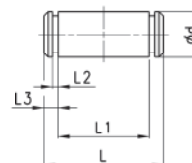
Мод.	∅	∅CN	U	EN	ER	AX	CE	KK	∅T	Z	SW
<b>GA-160-200</b>	160-200	35	28	43	40	56	125	M36x2	46	6	50

**Ось Мод. S...**

В комплекте:

1 x Ось (нерж. сталь 303)

2 x Стопорное кольцо (сталь)

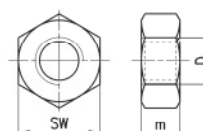

**РАЗМЕРЫ**

Мод.	∅	∅ d	L	L1	L2	L3
<b>S-160-200</b>	160-200	30	179	170	1,6	4,25

**Гайка штока Мод. U...**

UNI EN ISO 4035.

Материал: оцинкованная сталь.


**РАЗМЕРЫ**

Мод.	∅	D	m	SW
<b>U-160-200</b>	160-200	M36x2	14	55