

Предназначен для удаления паров масла, присутствующих в пневмосистеме, при выпуске сжатого воздуха из пневматических устройств, а также для снижения уровня шума. Рекомендуется устанавливать фильтр-пневмоглушитель в пневмосистемах, где используется маслораспылитель.

- Удаление паров масла до 99.9%
- Легкая замена фильтрующего элемента.
- Высокая степень понижения шума.

### Технические характеристики

Тип	AMC310	AMC510	AMC610	AMC810	AMC910
Присоединительная резьба	R3/8	R3/4	R1	R1 1/2	R2
Макс.давление на входе (МПа)	1				
Диапазон рабочих температур (°C)*	-10~60				
Макс. объемный расход (норм.л/мин)	300	1000	3000	6000	10000
Степень маслоотделения	> 99.9%				
Уменьшение уровня шума, дБ(А)	>35				
Вес (кг)	0.2	0.5	0.7	1.2	1.7
Монтажное положение	вертикальное				

\* при низких температурах использовать сухой воздух.



### Принадлежности (заказываются отдельно)

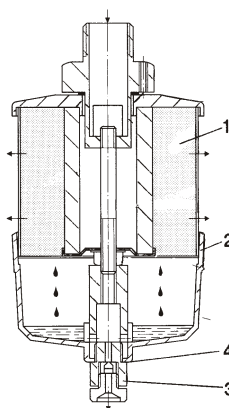
Обозначение	Номер для заказа				
	AMC310	AMC510	AMC610	AMC810	AMC910
Крепежный угольник*	BE30	BE50	BE60	-	-
Сменный фильтрующий элемент	AMC-EL3	AMC-EL5	AMC-EL6	AMC-EL8	AMC-EL9

\* Размеры см. на стр. 108

## Конструкция

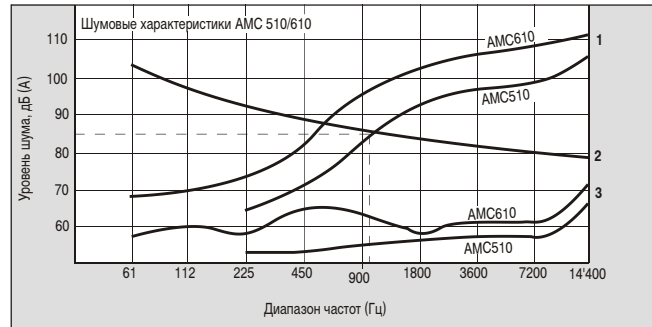
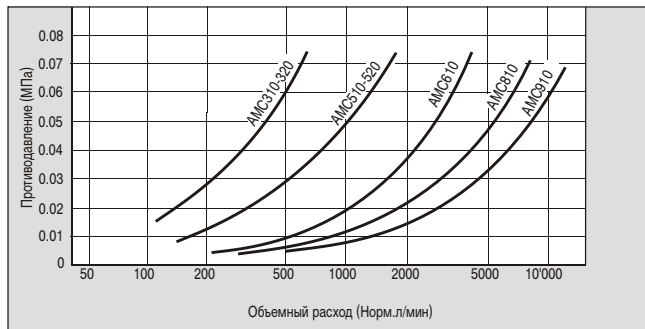
### Спецификация

Поз.	Обозначение	Материал
1	Фильтрующий элемент	-
2	Резервуар	Поликарбонат
3	Выпускной клапан	Ацетатная смола
4	Кольцевая прокладка	NBR

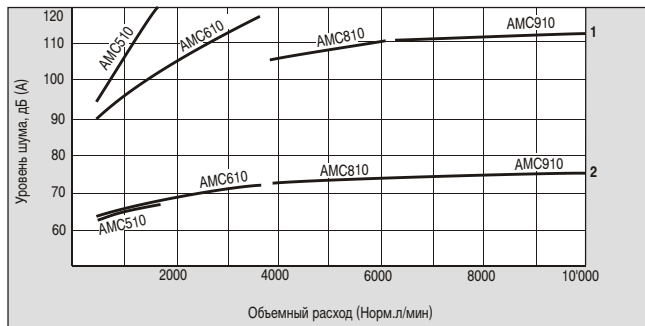


# Фильтры-пневмоглушители АМС310 - 910

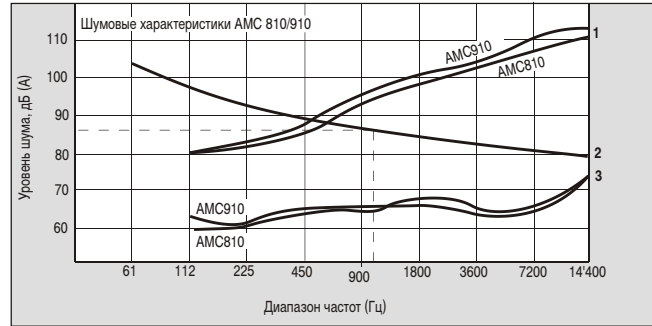
## Характеристики



1 - без фильтра-пневмоглушителя 2 - SUVA-кривая предельно допустимого уровня шума  
3 - с фильтром-пневмоглушителем



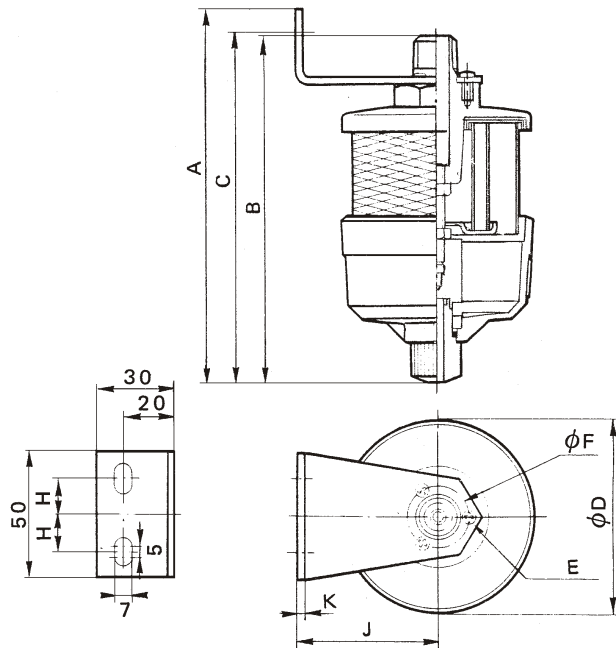
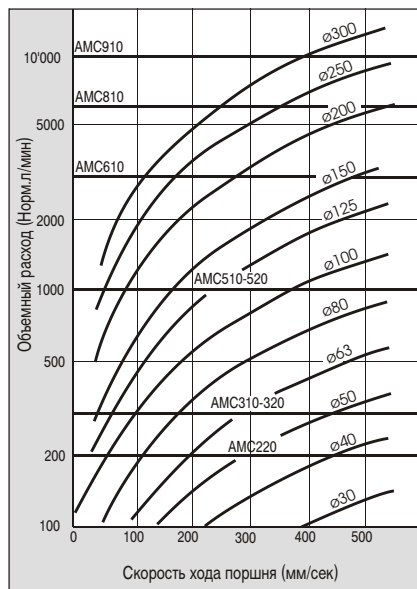
1 - без фильтра-пневмоглушителя 2 - с фильтром-пневмоглушителем



1 - без фильтра-пневмоглушителя 2 - SUVA-кривая предельно допустимого уровня шума  
3 - с фильтром-пневмоглушителем

## Диаграмма для выбора фильтра-пневмоглушителя

Давление на входе 0.5 МПа



## Размеры и данные по заказу

Номер для заказа	Присоединительная резьба	A	B	C	øD	Крепежный угольник						
						E	øF	G	H	J	K	Типы
АМС310-03	R3/8	150.5	138.5	140.5	75	M3	24	50	15	55	2.3	BE 30
АМС510-06	R3/4	203.5	196.5	193.5	102	M4	40	70	20	70	3.2	BE 50
АМС610-10	R1	229.5	224.5	219.5	118	M4	48	70	20	80	3.2	BE 60
АМС810-14	R1 1/2	-	270	-	135	-	-	-	-	-	-	-
АМС910-20	R2	-	327	-	153	-	-	-	-	-	-	-