



2/2 клапан с ручным управлением для химически активных и особо чистых сред

LVH

- Работа с широким спектром сред
- Исполнение с резьбовым присоединением
- Исполнение со специальными фитингами серии LQ2 для присоединения трубок из химически стойкого материала (встраиваемый тип)
- Исполнение для монтажа на многосекционной плите



Технические характеристики

| | | | | |
|--|-------------------------|---|-------|-------|
| Модель | | LVH20 | LVH30 | LVH40 |
| Условный проход (мм) | Резьбовое присоединение | ∅4 | ∅8 | ∅12 |
| | Встраиваемый тип | | | ∅10 |
| Испытательное давление (МПа) | | 1.0 | | |
| Рабочее давление (МПа) при направлении | A → B | 0 ~ 0.5 | | |
| | B → A | 0.3 или ниже | | |
| Утечка клапана (см³/мин) | | 0 (под давлением воды) | | |
| Принцип управления | | Переключение с помощью рукоятки (с фиксацией/ без фиксации) | | |
| Температура рабочей среды (°C) | | 0 ~ 60 | | |
| Температура окружающей среды (°C) | | 0 ~ 60 | | |

Резьбовое присоединение

| | | | | |
|---------------------------|------------|----------|----------|----------|
| Присоединение (Rc) | | 1/8, 1/4 | 1/4, 3/8 | 3/8, 1/2 |
| Пропускная способность Cv | | 0.35 | 1.7 | 2.5 |
| Вес (кг) | Нерж.сталь | 0.15 | 0.36 | 0.71 |
| | PPS | 0.04 | 0.09 | 0.17 |
| | PFA | 0.05 | 0.11 | 0.20 |

Встраиваемый тип

| | | | | |
|---------------------------|------|------|------|------|
| Наружный диаметр трубы | мм | 6 | 10 | 12 |
| | дюйм | 1/4 | 3/8 | 1/2 |
| Пропускная способность Cv | | 0.35 | 1.7 | 2.5 |
| Вес (кг) | | 0.06 | 0.14 | 0.26 |

Номер для заказа (самостоятельный монтаж)

Типоразмер

| Класс | Условный проход (мм) |
|-------|----------------------|
| 2 | ∅4 |
| 3 | ∅8 |
| 4 | ∅10 |

Размеры присоединяемых трубок

| Внешний ∅ присоед. трубки | Класс | | |
|---------------------------|-------|---|---|
| | 2 | 3 | 4 |
| В миллиметрах | | | |
| 03 | 3 | ● | |
| 04 | 4 | ● | |
| 06 | 6 | ○ | ● |
| 08 | 8 | | ● |
| 10 | 10 | | ○ |
| 12 | 12 | | ○ |
| В дюймах | | | |
| 03 | 1/8 | ● | |
| 05 | 3/16 | ● | |
| 07 | 1/4 | ○ | ● |
| 11 | 3/8 | | ○ |
| 13 | 1/2 | | ○ |

Встраиваемый тип
Резьбовое присоединение

LVH 2 0 - S 06
 LVH 2 0 - 02 - A

Типоразмер

| Класс | Условный проход (мм) |
|-------|----------------------|
| 2 | ∅4 |
| 3 | ∅8 |
| 4 | ∅12 |

Тип рукоятки

| | |
|---|--------------|
| - | Без фиксации |
| L | С фиксацией |

Присоединение

| Размер порта | Класс |
|--------------|--------|
| 01 | 1/8, 2 |
| 02 | 1/4, 3 |
| 03 | 3/8, 4 |
| 04 | 1/2 |

Диаметр трубки, присоединенной к порту В

— Трубки имеют одинаковые диаметры на портах А и В

См. таблицу «Размеры присоединяемых трубок»

Допускается присоединять трубку другого диаметра согласно таблице, в пределах того же класса

Материал

| Корпус | Привод | Крышка | Диафрагма | |
|--------|------------|--------|-----------|------|
| A | Нерж.сталь | PP | --- | PTFE |
| B | PPS | PP | PPS | PTFE |
| C | PFA | PP | PPS | PTFE |

○ стандарт
 ● через переходник

Компания SMC сохраняет за собой право на внесение технических и размерных изменений

Для присоединения к фитингу LQ2 трубки другого диаметра (в пределах одного класса) необходимо заменить вкладыш и накидную гайку. Номер для заказа приведен на стр. 169

2/2 клапан с ручным управлением для химически активных и особо чистых сред LVH

Исполнения

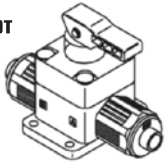
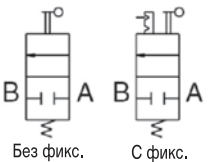
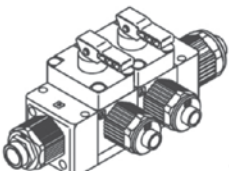
Встраиваемый тип

| Модель | LVH20 | LVH30 | LVH40 |
|-------------------------|----------------|----------|----------|
| Условный проход | ø4 | ø8 | ø10 |
| Наружный диаметр трубки | 3, 4, 6 | 6, 8, 10 | 10, 12 |
| дюйм | 1/8, 3/16, 1/4 | 1/4, 3/8 | 3/8, 1/2 |

Исполнение

Обозначение

Тип

| | | | | | |
|--|---|------|---|---|---|
| Стандарт  |  | Н.З. | ○ | ○ | ○ |
| Блочный монтаж (макс. 5 секций) | | | | | |
|  | | | | | |

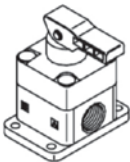
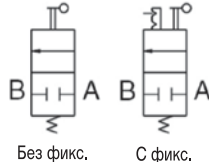
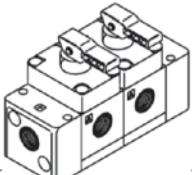
С резьбовым присоединением

| Модель | LVH20 | LVH30 | LVH40 |
|-----------------|------------------------------|------------------------------|------------------------------|
| Условный проход | ø4 | ø8 | ø12 |
| Присоединение | 1/8 1/4 1/4 1/4 | 1/4 3/8 3/8 3/8 | 3/8 1/2 1/2 1/2 |
| Материал | Нерж. сталь (SUS316) PPS PFA | Нерж. сталь (SUS316) PPS PFA | Нерж. сталь (SUS316) PPS PFA |

Исполнение

Обозначение

Тип

| | | | | | | | | | | | | | | | |
|--|---|------|---|---|---|---|---|---|---|---|---|---|---|---|---|
| Стандарт  |  | Н.З. | ○ | ○ | ○ | ○ | ○ | ○ | ○ | ○ | ○ | ○ | ○ | ○ | ○ |
| Блочный монтаж (макс. 5 секций) | | | | | | | | | | | | | | | |
|  | | | | | | | | | | | | | | | |

Размеры присоединяемых трубок

| Тип | Внешний диаметр трубки | | | | | | | | | | |
|-------|------------------------|---|---|---|----|----|-----------------|------|-----|-----|-----|
| | Метрический размер | | | | | | Размер в дюймах | | | | |
| | 3 | 4 | 6 | 8 | 10 | 12 | 1/8 | 3/16 | 1/4 | 3/8 | 1/2 |
| LVH20 | ● | ● | ○ | - | - | - | ● | ● | ○ | - | - |
| LVH30 | - | - | ● | ● | ○ | - | - | - | ● | ○ | - |
| LVH40 | - | - | - | - | ● | ○ | - | - | - | ● | ○ |

● через переходник ○ стандарт

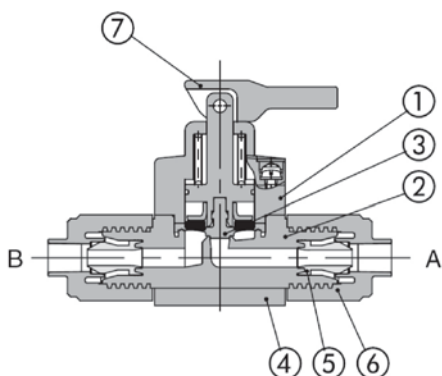
Не рекомендуется использование металлических фитингов для клапанов с пластиковым корпусом.



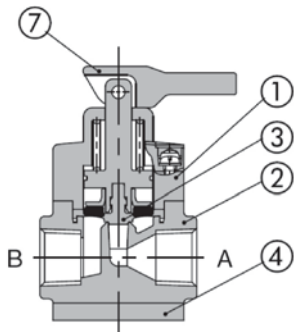
2/2 клапан с ручным управлением для химически активных и особо чистых сред LVH

Конструкция

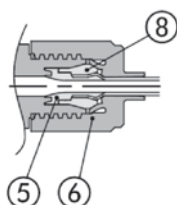
Встраиваемый тип



С резьбовым соединением



С переходником

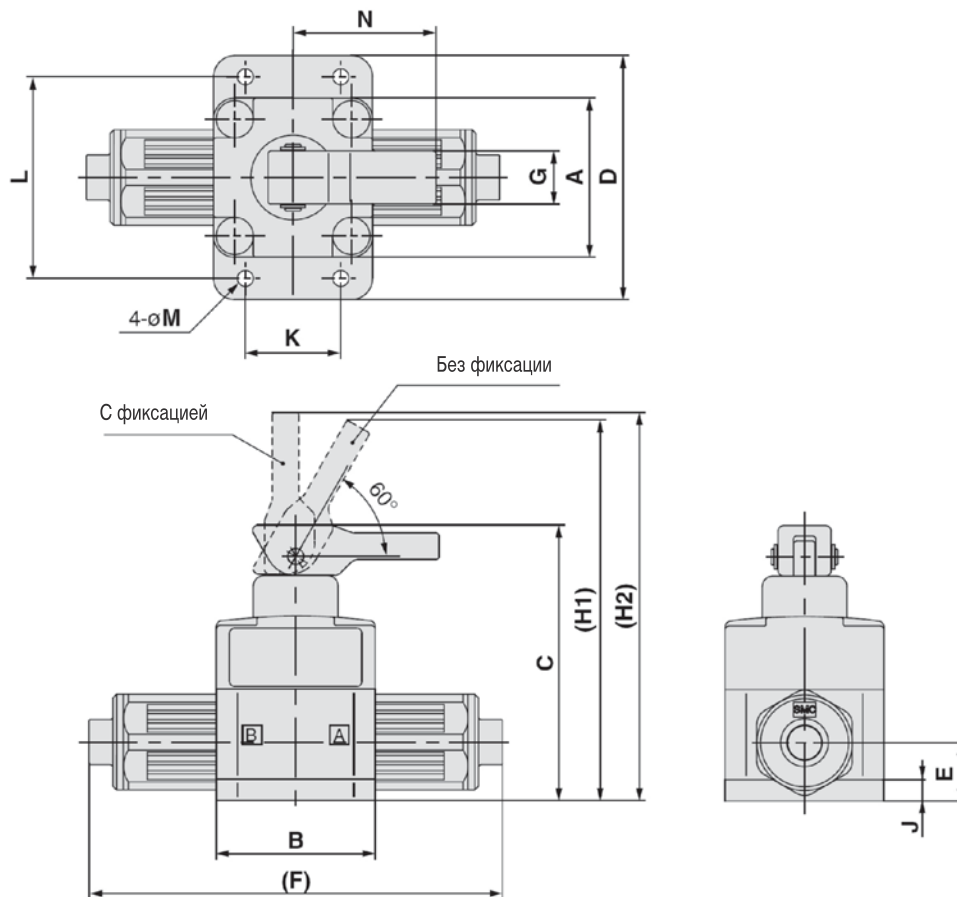


Спецификация

| Поз. | Наименование | Материал | Примечание |
|------|----------------|---------------|----------------------------|
| 1 | Корпус привода | PP | |
| 2 | Корпус | PFA | Встраиваемый тип |
| | | SUS, PPS, PFA | С резьбовым присоединением |
| 3 | Диафрагма | PTFE | - |
| 4 | Крышка | PPS | Для корпуса из PFA |
| 5 | Вкладыш | PFA | |
| 6 | Гайка | PFA | |
| 7 | Рычаг | PP | |
| 8 | Муфта | PFA | |

Размеры

Встраиваемый тип



| Модель | A | B | C | D | E | F | G | H1 | H2 | J | K | L | M | N |
|--------|----|----|------|----|------|-----|------|------|-----|-----|----|----|-----|------|
| LVH20□ | 30 | 30 | 52 | 44 | 11 | 79 | 10 | 72.5 | 74 | 4 | 20 | 37 | 3.5 | 27 |
| LVH30□ | 36 | 47 | 81.5 | 56 | 16.5 | 106 | 19 | 111 | 113 | 7.5 | 34 | 46 | 5.5 | 37.5 |
| LVH40□ | 46 | 60 | 100 | 68 | 22.5 | 131 | 20.5 | 139 | 143 | 8 | 42 | 57 | 5.5 | 50 |

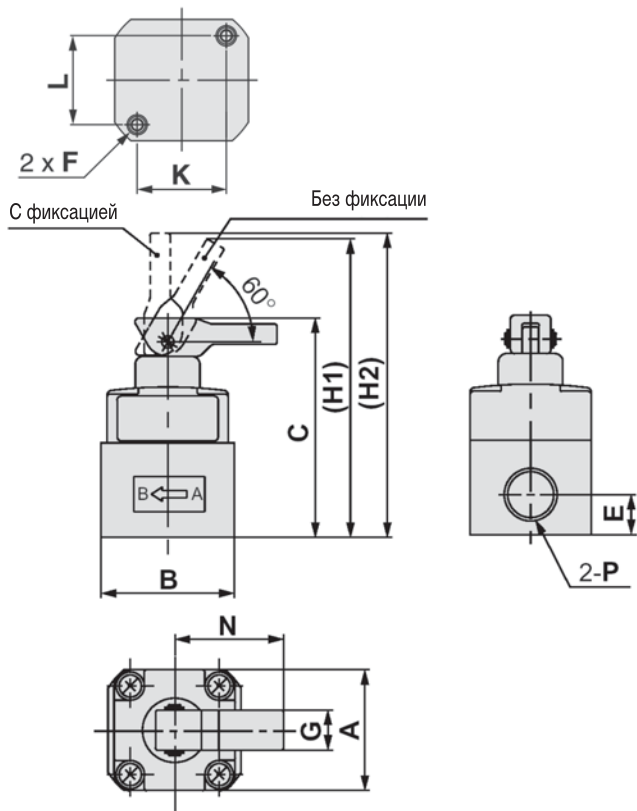
Компания SMC сохраняет за собой право на внесение технических и размерных изменений

2/2 клапан с ручным управлением для химически активных и особо чистых сред LVH

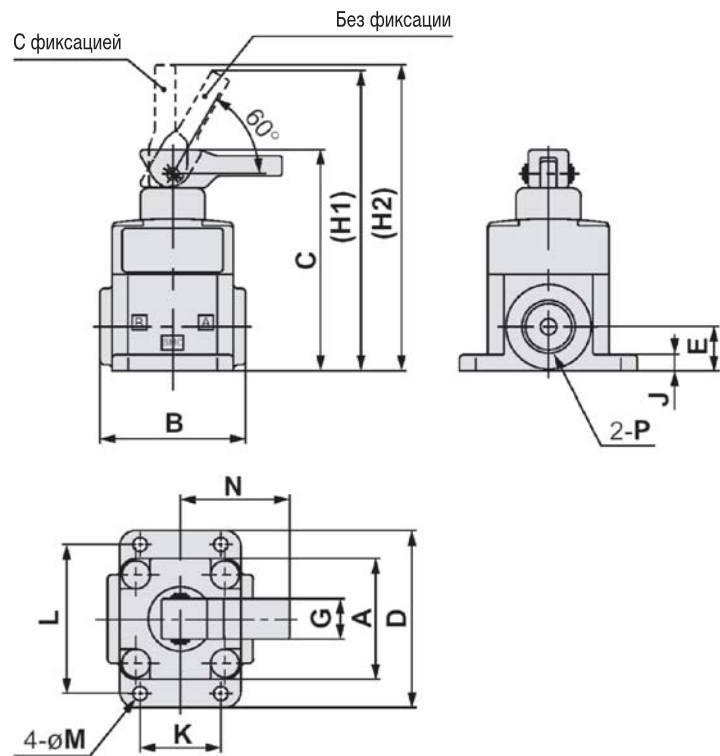
Размеры

С резьбовым присоединением

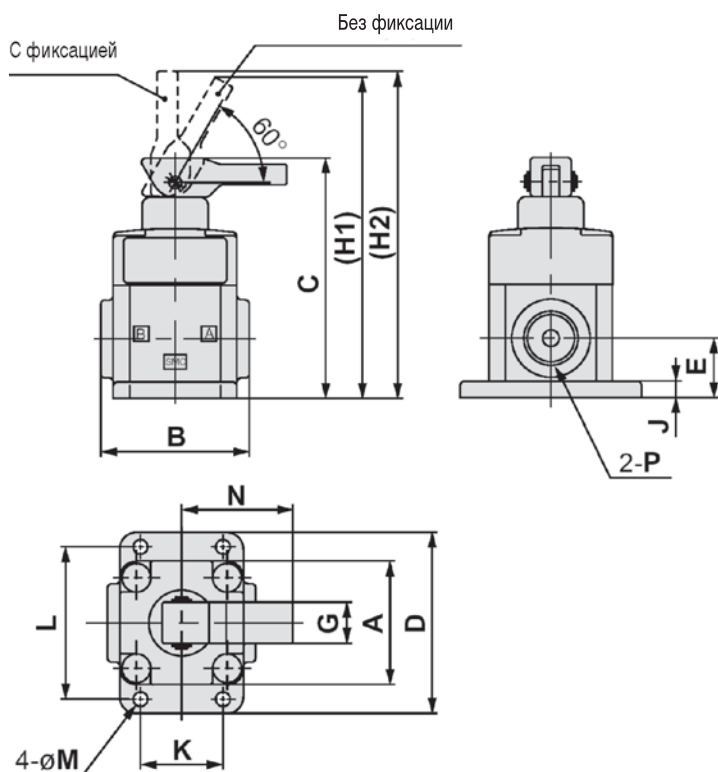
Материал корпуса:
Нерж. сталь



Материал корпуса: PPS



Материал корпуса: PFA



| Материал корпуса | Модель | A | B | C | D | E | F | G |
|------------------|--------|----|----|------|----|------|----|------|
| Нерж. сталь | LVH20□ | 30 | 33 | 54,5 | - | 10 | M5 | 10 |
| | LVH30□ | 36 | 47 | 81 | - | 13 | M6 | 19 |
| | LVH40□ | 46 | 60 | 99 | - | 16 | M8 | 20,5 |
| PPS | LVH20□ | 30 | 36 | 55 | 44 | 11 | - | 10 |
| | LVH30□ | 36 | 47 | 80 | 56 | 15 | - | 19 |
| | LVH40□ | 46 | 60 | 99,5 | 68 | 22 | - | 20,5 |
| PFA | LVH20□ | 30 | 36 | 58,5 | 44 | 14,5 | - | 10 |
| | LVH30□ | 36 | 47 | 84 | 56 | 19 | - | 19 |
| | LVH40□ | 46 | 60 | 99,5 | 68 | 22 | - | 20,5 |

| Материал корпуса | Модель | H1 | H2 | J | K | L | M | N | P |
|------------------|--------|-------|-------|-----|------|------|-----|----|-------------|
| Нерж. сталь | LVH20□ | 75 | 76,5 | - | 22 | 22 | - | 27 | Rc 1/8, 1/4 |
| | LVH30□ | 110,5 | 112,5 | - | 37 | 26 | - | 37 | Rc 1/4, 3/8 |
| | LVH40□ | 138 | 142 | - | 47,5 | 33,5 | - | 50 | Rc 3/8, 1/2 |
| PPS | LVH20□ | 75,5 | 77 | 4 | 20 | 37 | 3,5 | 27 | Rc 1/4 |
| | LVH30□ | 109,5 | 111,5 | 7,5 | 34 | 46 | 5,5 | 37 | Rc 3/8 |
| | LVH40□ | 138,5 | 142,5 | 8 | 42 | 57 | 5,5 | 50 | Rc 1/2 |
| PFA | LVH20□ | 79 | 80,5 | 4 | 20 | 37 | 3,5 | 27 | Rc 1/4 |
| | LVH30□ | 113,5 | 115,5 | 7,5 | 34 | 46 | 5,5 | 37 | Rc 3/8 |
| | LVH40□ | 138,5 | 142,5 | 8 | 42 | 57 | 5,5 | 50 | Rc 1/2 |

Дополнительную информацию можно получить по запросу.



2/2 клапан с ручным управлением для химически активных и особо чистых сред

LVH. Блочный монтаж

Технические характеристики блока клапанов

| | | | | |
|-----------------|--|--------------------|-------|-----|
| Модель | LLH2A | LLH3A | LLH4A | |
| Тип блока | Монтаж на многосекционной плите. Общий подвод, индивидуальные выходы | | | |
| Кол-во секций | 2 ~ 5 | | | |
| Вход P (дюймы) | Резьбовое соединение | 1/4 | 3/8 | 1/2 |
| | Встраиваемый тип | 3/8 | 1/2 | 3/4 |
| Выход A (дюймы) | 1/4 | 3/8 | 1/2 | |
| Материалы | Плита | PFA | | |
| | Клапан | PFA, PP, PPS, PTFE | | |

*Если клапан используется для работы с вакуумом или при направлении потока рабочей среды A→P, следует проконсультироваться с SMC.

Номер для заказа присоединительной плиты

Встраиваемый тип

LLH 2 A - 05 - S 11

Резьбовое присоединение LLH 2 A - 05 - 02 - C

Типоразмер

| | |
|---|---------|
| 2 | Класс 2 |
| 3 | Класс 3 |
| 4 | Класс 4 |

Количество секций

| | |
|----|----------|
| 02 | 2 секции |
| 03 | 3 секции |
| 04 | 4 секции |
| 05 | 5 секций |

Присоед. резьба (порт P)

| | | |
|----|--------|---------|
| 02 | Rc 1/4 | Класс 2 |
| 03 | Rc 3/8 | Класс 3 |
| 04 | Rc 1/2 | Класс 4 |

Размеры присоединяемых трубок, вход на стороне L

Размеры присоединяемых трубок, вход на стороне R (в случае совпадения размеров на обеих сторонах не заполняется)

| | Внешний диаметр трубки | Класс | | |
|----|------------------------|-------|---|---|
| | | 2 | 3 | 4 |
| 00 | Заглушка | | | |
| 06 | ∅6 | | | |
| 07 | 1/4" | | | |
| 08 | ∅8 | | | |
| 10 | ∅10 | | | |
| 11 | 3/8" | | | |
| 12 | ∅12 | | | |
| 13 | 1/2" | | | |
| 19 | 3/4", ∅19 | | | |

Номер для заказа клапана блочного монтажа

Встраиваемый тип

LVH 2 0 A - S 07

Резьбовое присоединение LVH 2 0 A - 02 - C

Типоразмер

| | Класс | Условный проход (мм) | |
|---|-------|----------------------|-----------|
| | | Встраиваемый | Резьбовое |
| 2 | 2 | ∅4 | |
| 3 | 3 | ∅8 | |
| 4 | 4 | ∅10 | ∅12 |

Тип рукоятки

| | |
|---|--------------|
| | Без фиксации |
| 1 | С фиксацией |

Присоед. резьба (порт A)

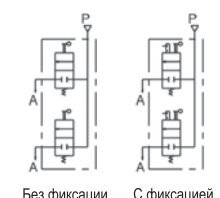
| | | |
|----|--------|---------|
| 02 | Rc 1/4 | Класс 2 |
| 03 | Rc 3/8 | Класс 3 |
| 04 | Rc 1/2 | Класс 4 |

Размеры присоединяемых трубок

| | Внешний диаметр трубки | Класс | | |
|----|------------------------|-------|---|---|
| | | 2 | 3 | 4 |
| 03 | 1/8", ∅3 | | | |
| 04 | ∅4 | | | |
| 05 | 3/16" | | | |
| 06 | ∅6 | | | |
| 07 | 1/4" | | | |
| 08 | ∅8 | | | |
| 10 | ∅10 | | | |
| 11 | 3/8" | | | |
| 12 | ∅12 | | | |
| 13 | 1/2" | | | |

Исполнения

| | | | | |
|-----------------|--------------------|--------|--------|------|
| Модель клапана | LVH20A | LVH30A | LVH40A | |
| Условный проход | Встраиваемый тип | ∅4 | ∅8 | ∅10 |
| | Резьбовое присоед. | | | ∅12 |
| Присоединение | | 1/4" | 3/8" | 1/2" |

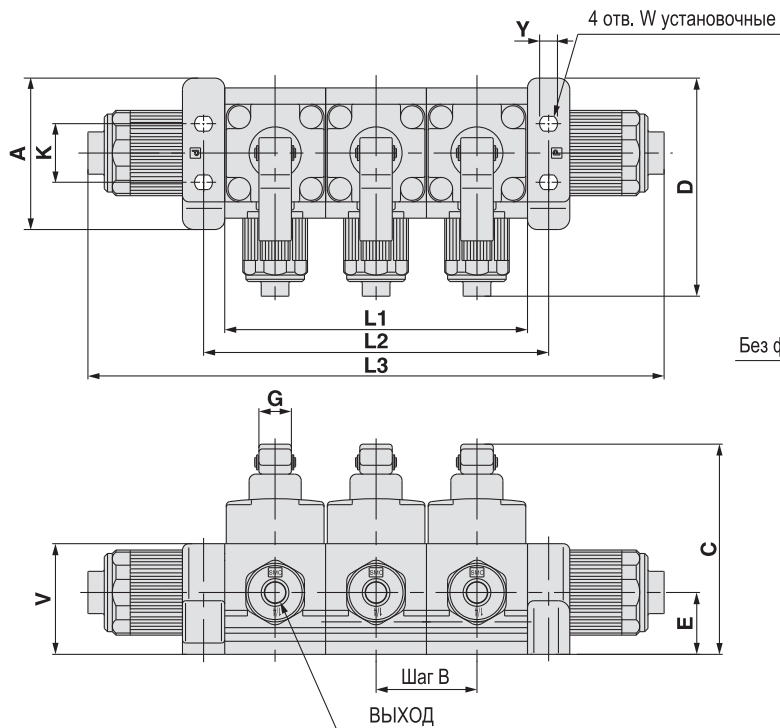
| Исполнение | Обозначение | Тип | | | | |
|-------------|---|------|---|---|---|---|
| Стандартное |  | Н.З. | ○ | ○ | ○ | ○ |
| | Без фиксации | | | | | |
| | С фиксацией | | | | | |

Компания SMC сохраняет за собой право на внесение технических и размерных изменений

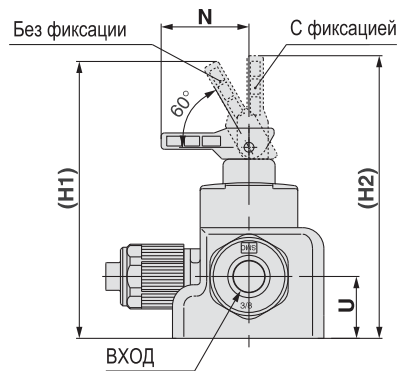
2/2 клапан с ручным управлением для химически активных и особо чистых сред LVH. Блочный монтаж

Размеры

Встраиваемый тип



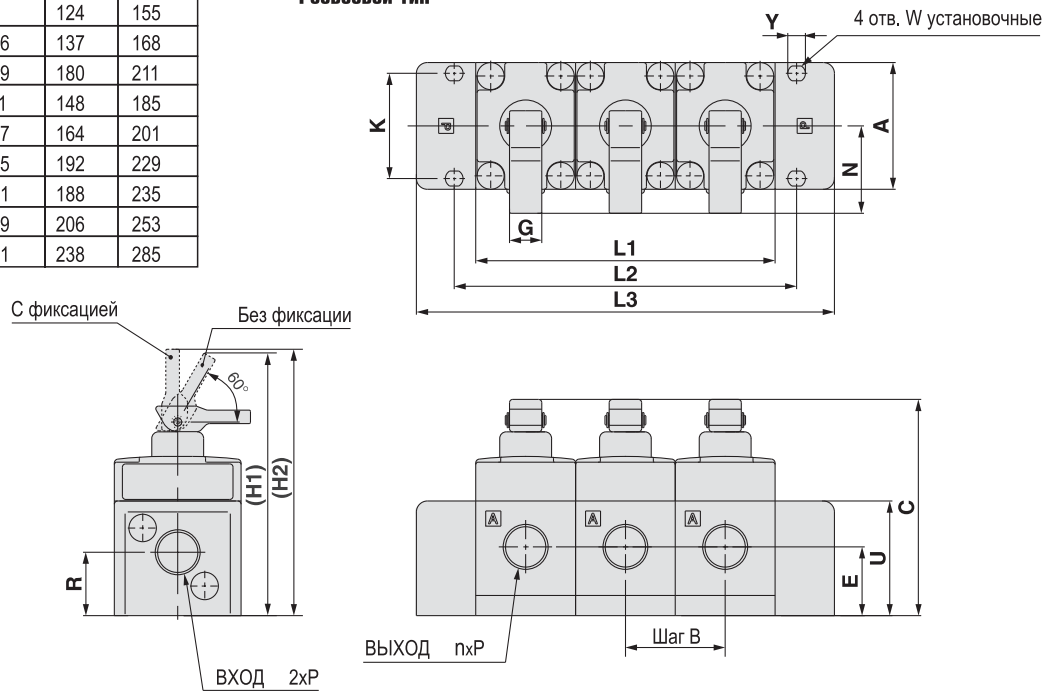
| Модель | Кол-во секций n | 2 | 3 | 4 | 5 |
|--------|-----------------|-----|-------|-----|-------|
| LLH2A | L1 | 62 | 93 | 124 | 155 |
| | L2 | 75 | 106 | 137 | 168 |
| | L3 | 146 | 177 | 208 | 239 |
| LLH3A | L1 | 73 | 109,5 | 146 | 182,5 |
| | L2 | 84 | 120,5 | 157 | 193,5 |
| | L3 | 183 | 219,5 | 256 | 292,5 |
| LLH4A | L1 | 94 | 141 | 188 | 235 |
| | L2 | 109 | 156 | 203 | 250 |
| | L3 | 219 | 266 | 313 | 360 |



| Модель | A | B | C | D | E | G | H1 | H2 | K | N | U | V | W | Y |
|--------|------|------|------|----|------|------|-------|-------|----|----|------|----|----|-----|
| LLH2A | 46,5 | 31 | 65 | 67 | 19 | 10 | 85,5 | 87 | 18 | 27 | 19 | 34 | M4 | 5,5 |
| LLH3A | 47 | 36,5 | 94,5 | 76 | 27,5 | 19 | 125,5 | 127,5 | 39 | 37 | 27,5 | 47 | M5 | 6,5 |
| LLH4A | 60 | 47 | 115 | 95 | 33,5 | 20,5 | 154 | 158 | 50 | 50 | 33,5 | 56 | M6 | 7,5 |

| Модель | Кол-во секций n | 2 | 3 | 4 | 5 |
|--------|-----------------|-----|-----|-----|-----|
| LLH2A | L1 | 62 | 93 | 124 | 155 |
| | L2 | 75 | 106 | 137 | 168 |
| | L3 | 118 | 149 | 180 | 211 |
| LLH3A | L1 | 74 | 111 | 148 | 185 |
| | L2 | 90 | 127 | 164 | 201 |
| | L3 | 118 | 155 | 192 | 229 |
| LLH4A | L1 | 94 | 141 | 188 | 235 |
| | L2 | 112 | 159 | 206 | 253 |
| | L3 | 144 | 191 | 238 | 285 |

Резьбовый тип



| Модель | A | B | C | E | G | H1 | H2 | K | N | P | R | U | W | Y |
|--------|----|----|-----|------|------|-------|-------|----|----|--------|------|------|----|-----|
| LLH2A | 50 | 31 | 65 | 20,5 | 10 | 85,5 | 87 | 18 | 27 | Rc 1/4 | 19 | 34 | M4 | 5,5 |
| LLH3A | 47 | 37 | 90 | 25,5 | 19 | 112,5 | 114,5 | 39 | 37 | Rc 3/8 | 23,5 | 42,5 | M5 | 6,5 |
| LLH4A | 60 | 47 | 107 | 29 | 20,5 | 146 | 150 | 50 | 50 | Rc 1/2 | 24 | 48 | M6 | 7,5 |