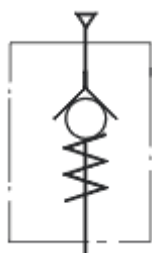


Пневмоклапаны обратные ПО

Пневмоклапаны обратные с условным проходом 4; 6; 10; 16 и 20 мм предназначены для пропускания потока сжатого воздуха в одном направлении и перекрытии в другом направлении и эксплуатируемые в помещениях с искусственно регулируемые климатическими условиями.

Пневмоклапаны обратные работают на сжатом воздухе очищенном не грубее 10 класса загрязненности по ГОСТ17433-80. Климатическое исполнение УХЛ и О, категория размещения 4 по ГОСТ 15150.

СТРУКТУРНАЯ СХЕМА ОБОЗНАЧЕНИЯ



ПО - X - X - XXX 4

Категория размещения по
ГОСТ 15150

Климатическое исполнение
по ГОСТ 15150 (УХЛ4, О4)

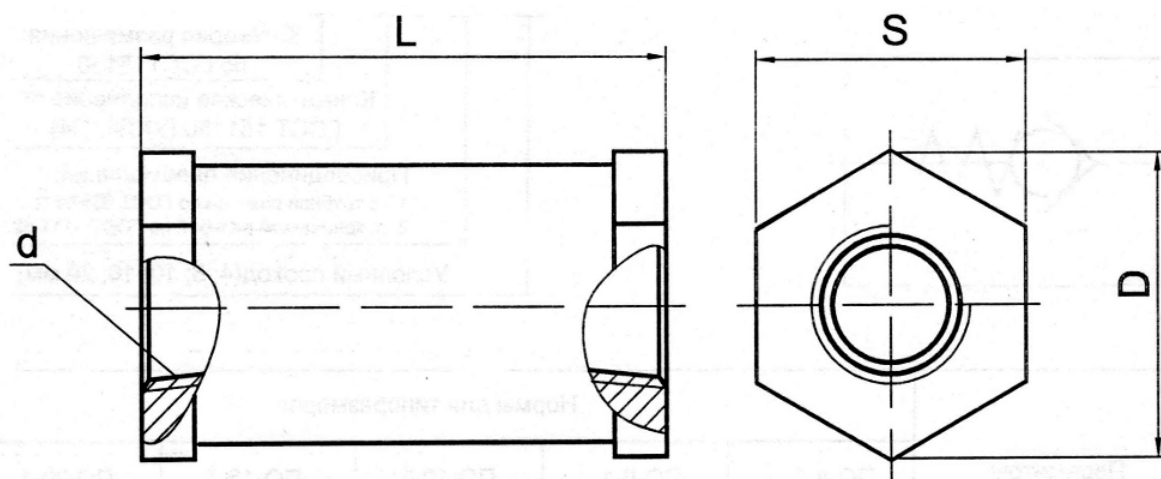
Исполнение пневмолиний:
1 - с трубной резьбой по ГОСТ 6357-81;
2- с конической резьбой по ГОСТ 6111-52.

Условный проход (4; 6; 10; 16; 20 мм)

Параметры	Нормы для типоразмеров				
	ПО-4-1 ПО-4-2	ПО-6-1 ПО-6-2	ПО-10-1 ПО-10-2	ПО-16-1 ПО-16-2	ПО-20-1 ПО-20-2
1. Условный проход, мм	4	6	10	16	20
2. Номинальное давление, МПа	1,0				
3. Минимальное давление, МПа, не более	0,1				
4. Пропускная способность K_v^* , м ³ /ч, не менее	0,25	0,63	1,6	4,0	6,3
5. Общая утечка сжатого воздуха, см ³ /мин, не более	3		8		12
6. Масса, кг, не более	0,05	0,05	0,08	0,15	0,17

* K_v определяется по ГОСТ14691-69

Обозначение	d		L	S	D
	ГОСТ 6357-81	ГОСТ 6111-52			
ПО-4-1	G1/8-A	-	43	24	26,5
ПО-4-2	-	K1/8"			
ПО-6-1	G1/4-A	-	43	24	26,5
ПО-6-2	-	K1/4"			
ПО-10-1	G3/8-A	-	56	30	35
ПО-10-2	-	K3/8"			
ПО-16-1	G1/2-A	-	69,5	36	39,6
ПО-16-2	-	K1/2"			
ПО-20-1	G3/4-A	-	70	41	45,2
ПО-20-2	-	K3/4"			



Пример записи при заказе пневмоклапана обратного с условным проходом 6мм, присоединительной резьбой K1/4" по ГОСТ6111-52, климатического исполнения УХЛ, категории размещения 4:

ПНЕВМОКЛАПАН ПО-6-2 УХЛ4
ТУ 4151-010-00221287-99