

**ПРИНАДЛЕЖНОСТИ (ПОДВЕСКИ) ДЛЯ ЦИЛИНДРОВ СЕРИИ 61**



Шаровой шарнир  
Мод. GY



Гайка штока Мод. U



Ось Мод. S



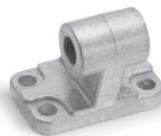
Задний сферический  
шарнир Мод. R



Фланец с плавающей  
головкой Мод. GKF



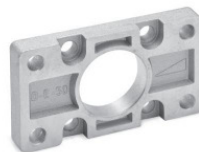
Сферический  
наконечник Мод. GA



Шарнирное крепление  
под углом 90° Мод. ZC



Шарнирное крепление  
прямое Мод. C+L+S



Задний и передний  
фланец Мод. D-E



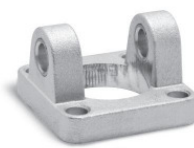
Самоцентрирующийся  
шарнир Мод. GK



Центральная подвеска  
Мод. F



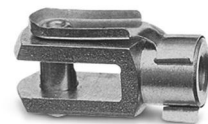
Лапы Мод. B



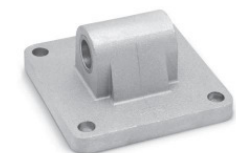
Передняя цапфа  
Мод. H и C-H



Задняя цапфа  
Мод. C и C-H



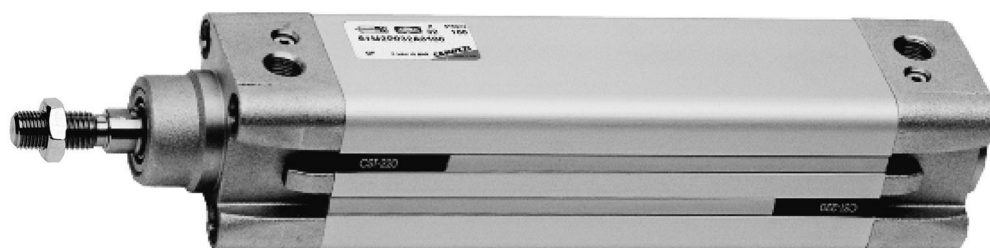
Вилка штока Мод. G



Задняя подвеска  
охватываемая Мод. L



Ключ для разбора  
цилиндров Ø 80 и 100



Все принадлежности поставляются отдельно, за исключением гайки штока Мод. U