



Миниатюрные распределители под трубку Ø4 мм. Серия 104. Исполнения 2/2, 3/2, 5/2, 5/3.



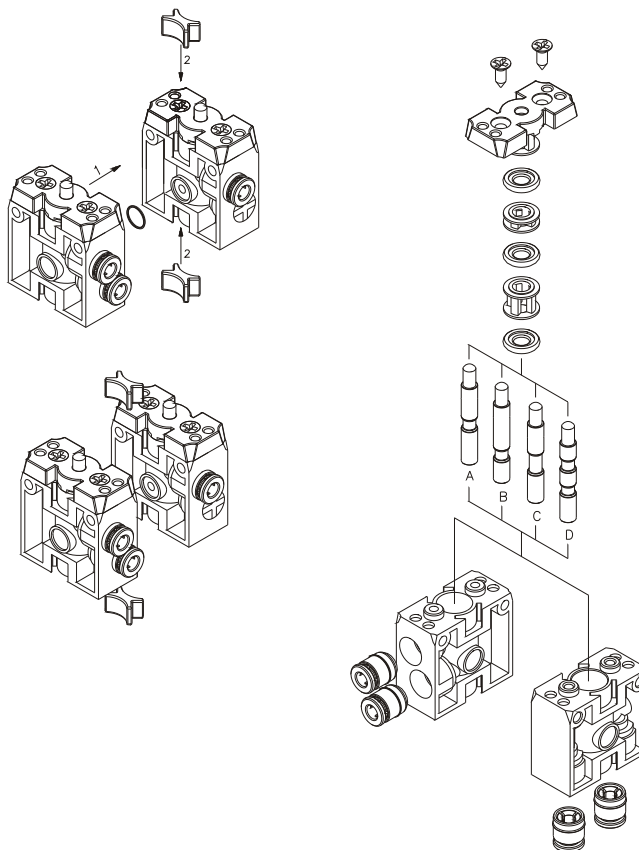
Общая информация

Серия 104 миниатюрных распределителей была разработана как экономичное дополнение к серии 105 миниатюрных распределителей, которые приведены далее. Их малые размеры и встроенные цанговые фитинги под трубку с внешним диаметром Ø 4мм позволяют устанавливать даже в труднодоступных местах. При заказе можно выбрать исполнение с боковым или нижним расположением фитингов. Распределители доступны в исполнениях 2/2, 3/2, 5/2 и 5/3.

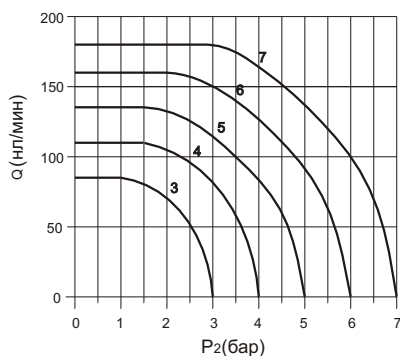
Пяти линейные распределители собраны из двух 3-х линейных распределителей, имеющих общий вход подвода давления.

Кроме пневматического управления, переключение распределителя может осуществляться различными кнопками и рычагами.

Дополнительной особенностью данной серии является возможность использования электрических выключателей со стандартными кнопками и выключателями



Расходная диаграмма



Конструктивные особенности

Корпус и крышки	Усиленный технополимер
Устройства переключения	Кнопки и тумблеры - пластик, остальное металл
Уплотнения	Пербунан (NBR)
Проставки	Пластик
Золотник	Никелированная сталь
Возвратная пружина	Нержавеющая сталь AISI 302

Применение и обслуживание

Следите, чтобы рабочие условия (давление сжатого воздуха, температура и т.д.) соответствовали нашим требованиям. Добавление в сжатый воздух распыленного масла позволяет снизить износ уплотнений. Используйте масло PNEUMOIL01 (смотри раздел "Гидростабилизаторы") или MAGNA GC32 фирмы Castrol.

В зависимости от условий эксплуатации ресурс распределителей составляет 10...15 миллионов циклов.



Миниатюрные распределители под трубку Ø4 мм. Серия 104. Исполнения 2/2, 3/2, 5/2, 5/3.



2/2 - 3/2

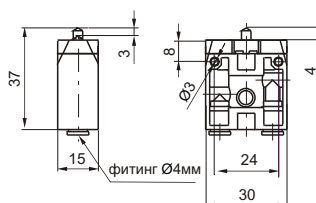
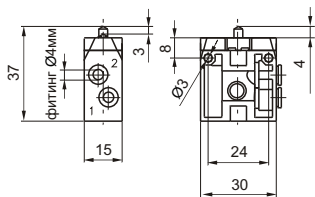
Плунжер - Пружинный возврат

Код для заказа

Присоединения сбоку

Присоединения снизу

104. .0.1.



Тип:
22 = 2-х линейный
32 = 3-х линейный

Вид присоединения:
L = сбоку
P = снизу

Исполнение:
C = нормально закрытый, НЗ
A = нормально открытый, НО

Масса 20г

Усилие переключения плунжера 13Н



2/2 - 3/2

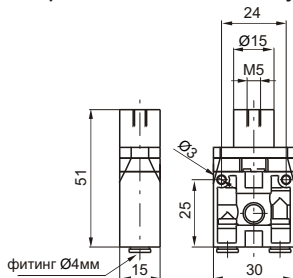
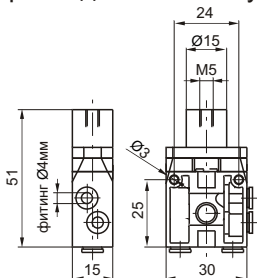
Пневмоуправление - Пружинный возврат

Код для заказа

Присоединения сбоку

Присоединения снизу

104. .11.1.



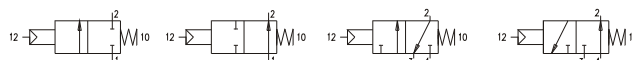
Тип:
22 = 2-х линейный
32 = 3-х линейный

Вид присоединения:
L = сбоку
P = снизу

Исполнение:
C = нормально закрытый, НЗ
A = нормально открытый, НО

Масса 25г

Минимальное давление управления 2,5 бар



2/2 - 3/2

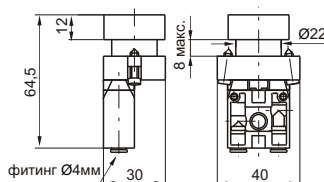
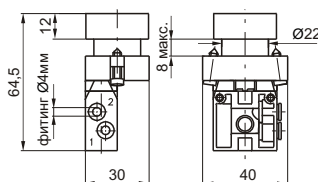
Кнопка - Пружинный возврат

Код для заказа

Присоединения сбоку

Присоединения снизу

104. .6.22/ .



Тип:
22 = 2-х линейный
32 = 3-х линейный

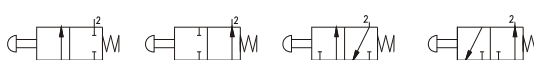
Цвет кнопки:
1 = Красная
2 = Черная
3 = Зеленая
4 = Желтая

Вид присоединения:
L = сбоку
P = снизу

Исполнение:
C = нормально закрытый, НЗ
A = нормально открытый, НО

Масса 50г

Усилие переключения кнопки 18Н



5/2

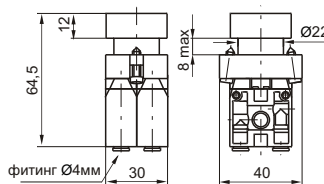
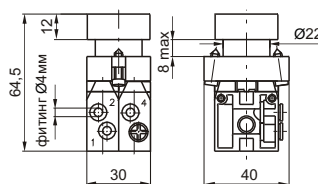
Кнопка - Пружинный возврат

Код для заказа

Присоединения сбоку

Присоединения снизу

104. 52.6.22/ .



Цвет кнопки:
1 = Красная
2 = Черная
3 = Зеленая
4 = Желтая

Вид присоединения:
L = сбоку
P = снизу

Масса 105г

Усилие переключения кнопки 30Н



Технические характеристики	Энергоноситель		Максимальное рабочее давление		Рабочая температура		Расход при P ₁ =6бар, Δp=1бар	Условный проход	Присоединение
	Чистый воздух с маслом или без	10 бар	мин. -5° С	макс. +50° С	90 нл/мин	2,5мм			



Миниатюрные распределители под трубку Ø4 мм.
Серия 104. Исполнения 2/2, 3/2, 5/2, 5/3.



2/2 - 3/2

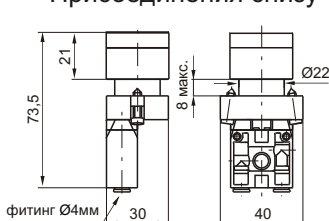
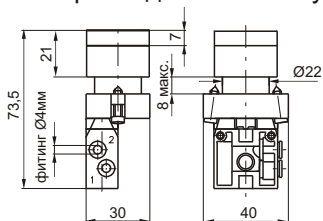
Кнопка 2-х позиционная
(с фиксацией)

Код для заказа

Присоединения сбоку

Присоединения снизу

104. .6.31.



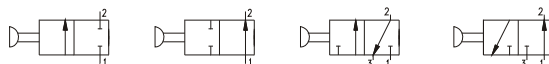
Тип:
22 = 2-х линейный
32 = 3-х линейный

Вид присоединения:
L = сбоку
P = снизу

Исполнение:
С = нормально закрытый, НЗ
А = нормально открытый, НО

Масса 60г

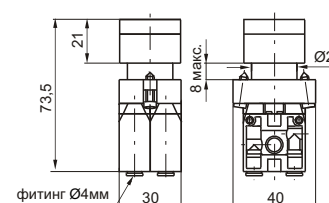
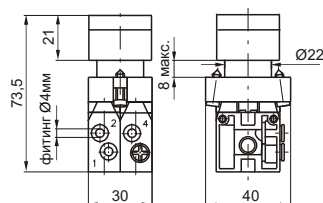
Усилие переключения 18Н



5/2

Кнопка 2-х позиционная
(с фиксацией)

Код для заказа

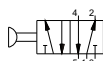


104. 52.6.31.

Вид присоединения:
L = сбоку
P = снизу

Масса 110г

Усилие переключения 30Н



2/2 - 3/2

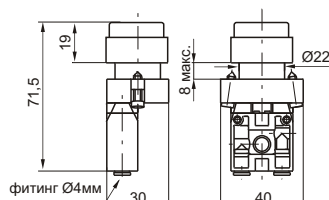
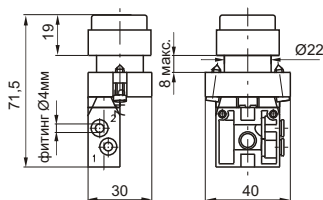
Кнопка высокая - Пружинный возврат

Код для заказа

Присоединения сбоку

Присоединения снизу

104. .6.23/ .



Тип:
22 = 2-х линейный
32 = 3-х линейный

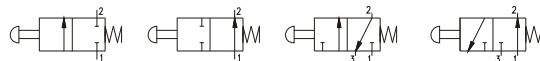
Цвет кнопки:
1 = Красная
2 = Черная
3 = Зеленая
4 = Желтая

Вид присоединения:
L = сбоку
P = снизу

Исполнение:
С = нормально закрытый, НЗ
А = нормально открытый, НО

Масса 50г

Усилие переключения 18Н



5/2

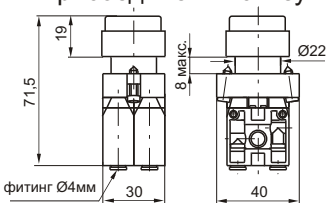
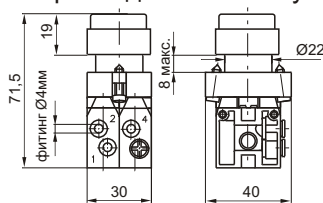
Кнопка высокая - Пружинный возврат

Код для заказа

Присоединения сбоку

Присоединения снизу

104. 52.6.23/ .



Цвет кнопки:
1 = Красная
2 = Черная
3 = Зеленая
4 = Желтая

Вид присоединения:
L = сбоку
P = снизу

Масса 105г

Усилие переключения 30Н



Технические характеристики	Энергоноситель	Максимальное рабочее давление	Рабочая температура		Расход при P ₁ =6бар, ΔP=1бар	Условный проход	Присоединение
	Чистый воздух с маслом или без	10 бар	мин. -5° С	макс. +50° С	90 нл/мин	2,5мм	Цанговый фитинг под трубку Ø4мм



Миниатюрные распределители под трубку Ø4 мм.
Серия 104. Исполнения 2/2, 3/2, 5/2, 5/3.



2/2 - 3/2

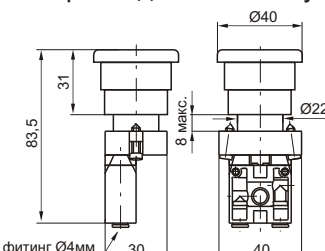
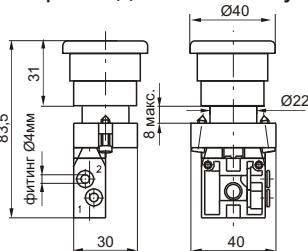
Кнопка-"грибок" 2-х позиционная ("аварийная")

Код для заказа

Присоединения сбоку

Присоединения снизу

104. __.6.25.



Тип:
22 = 2-х линейный
32 = 3-х линейный

Вид присоединения:
L = сбоку
P = снизу

Исполнение:
С = нормально закрытый, НЗ
А = нормально открытый, НО

Масса 65г

Усилие переключения 19Н



5/2

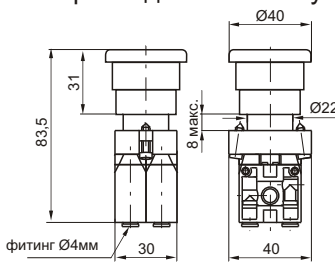
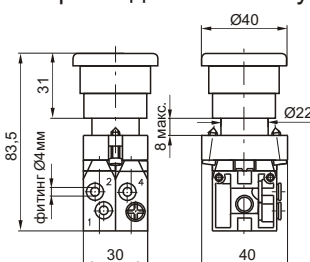
Кнопка-"грибок" 2-х позиционная ("аварийная")

Код для заказа

Присоединения сбоку

Присоединения снизу

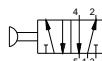
104. 52.6.25.



Вид присоединения:
L = сбоку
P = снизу

Масса 120г

Усилие переключения 32Н



2/2 - 3/2

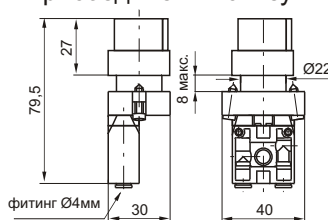
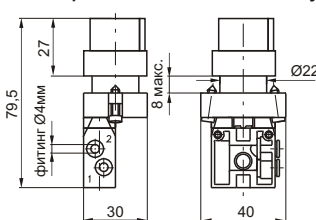
Переключатель 2-х позиционный (короткая ручка)

Код для заказа

Присоединения сбоку

Присоединения снизу

104. __.6.30.



Тип:
22 = 2-х линейный
32 = 3-х линейный

Вид присоединения:
L = сбоку
P = снизу

Исполнение:
С = нормально закрытый, НЗ
А = нормально открытый, НО

Масса 65г



5/2 - 5/3

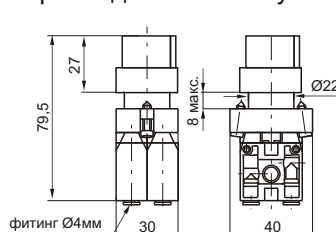
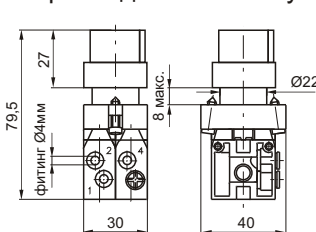
Переключатель 2-х или 3-х позиционный (короткая ручка)

Код для заказа

Присоединения сбоку

Присоединения снизу

104. 52.6.30.



Вид присоединения:
L = сбоку
P = снизу

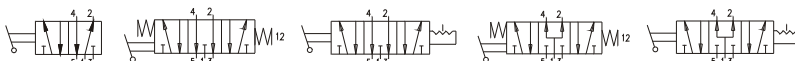
104.53. __.6.30.

Исполнение:
32 = открытые центра
33 = нагружен. центра

Тип переключателя:
0 = не фиксируемый
1 = фиксируемый в 3-х поз.

Вид присоединения:
L = сбоку
P = снизу

Масса 120г



Технические характеристики	Энергоноситель	Максимальное рабочее давление	Рабочая температура		Расход при P ₁ =6бар, Δp=1бар	Условный проход	Присоединение
	Чистый воздух с маслом или без	10 бар	мин. -5° С	макс. +50° С	90 нл/мин	2,5мм	Цанговый фитинг под трубку Ø4мм



Миниатюрные распределители под трубку Ø4 мм.
Серия 104. Исполнения 2/2, 3/2, 5/2, 5/3.



2/2 - 3/2

Переключатель 2-х позиционный
(длинная ручка)

Присоединения сбоку

Присоединения снизу

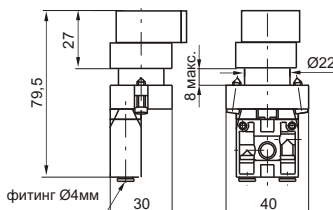
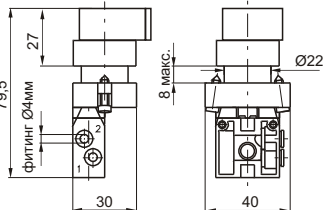
Код для заказа

104. .6.27.

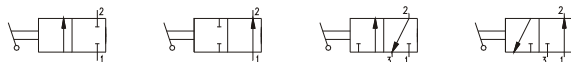
Тип:
22 = 2-х линейный
32 = 3-х линейный

Вид присоединения:
L = сбоку
P = снизу

Исполнение:
С = нормально закрытый, НЗ
А = нормально открытый, НО



Масса 65г



5/2 - 5/3

Переключатель 2-х или 3-х позиционный
(длинная ручка)

Код для заказа

104. 52.6.27.

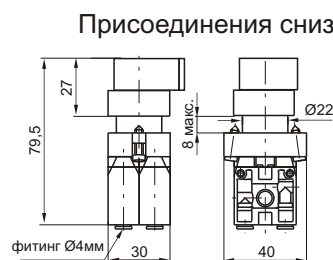
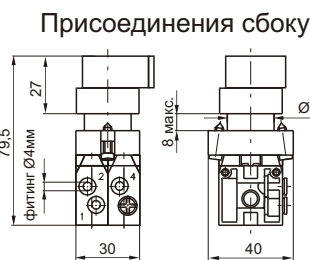
Вид присоединения:
L = сбоку
P = снизу

104. 53. .6.27.

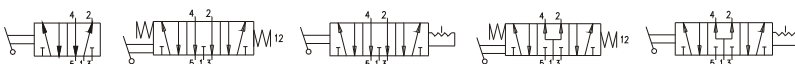
Исполнение:
32 = открытые центра
33 = нагружен. центра

Тип переключателя:
0 = не фиксируемый
1 = фиксируемый в 3-х поз.

Вид присоединения:
L = сбоку
P = снизу



Масса 120г



2/2 - 3/2

Переключатель с ключом, 2-х позиционный

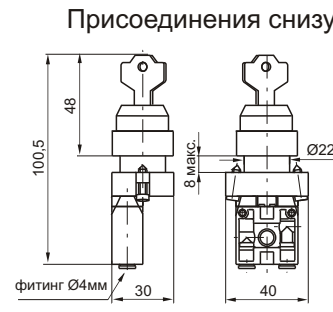
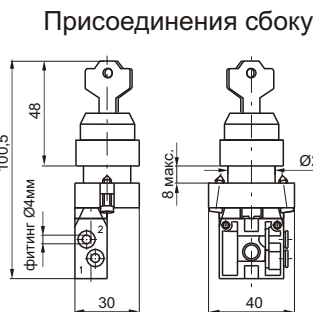
Код для заказа

104. .6.28.

Тип:
22 = 2-х линейный
32 = 3-х линейный

Вид присоединения:
L = сбоку
P = снизу

Исполнение:
С = нормально закрытый, НЗ
А = нормально открытый, НО



Масса 100г



5/2 - 5/3

Переключатель с ключом, 2-х или 3-х позиционный

Код для заказа

104. 52.6.28.

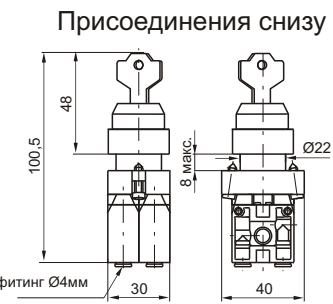
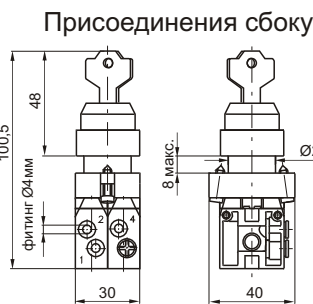
Вид присоединения:
L = сбоку
P = снизу

104. 53. .6.28.

Исполнение:
32 = открытые центра
33 = нагружен. центра

Тип переключателя:
0 = не фиксируемый
1 = фиксируемый в 3-х поз.

Вид присоединения:
L = сбоку
P = снизу



Масса 155г



Технические характеристики	Энергоноситель		Рабочая температура		Расход при P ₁ =6бар, Δp=1бар	Условный проход	Присоединение
	Максимальное рабочее давление	Чистый воздух с маслом или без	мин. -5° С	макс. +50° С			
	10 бар				90 нл/мин	2,5мм	Цанговый фитинг под трубку Ø4мм



Миниатюрные распределители под трубку Ø4 мм.
Серия 104. Исполнения 2/2, 3/2, 5/2, 5/3.

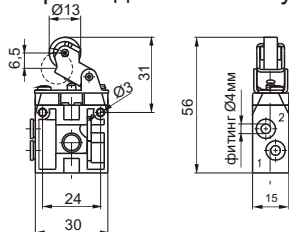


2/2 - 3/2

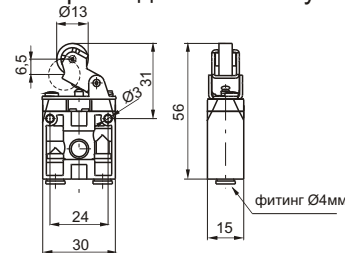
Рычаг с роликом - Пружинный возврат

Код для заказа

Присоединения сбоку



Присоединения снизу



104. __.2.1.

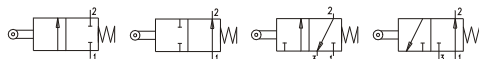
Тип:
22 = 2-х линейный
32 = 3-х линейный

Вид присоединения:
L = сбоку
P = снизу

Исполнение:
C = нормально закрытый, НЗ
A = нормально открытый, НО

Масса 31г

Усилие переключения 9Н

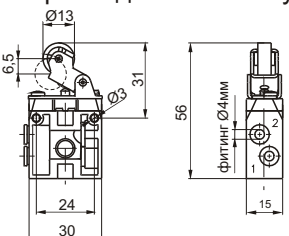


2/2 - 3/2

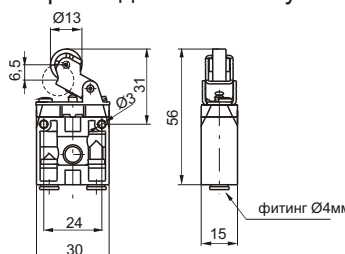
**Рычаг с роликом - Пружинный возврат
(подшипник в качестве ролика)**

Код для заказа

Присоединения сбоку



Присоединения снизу



104. __.2.1/1.

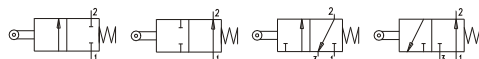
Тип:
22 = 2-х линейный
32 = 3-х линейный

Вид присоединения:
L = сбоку
P = снизу

Исполнение:
C = нормально закрытый, НЗ
A = нормально открытый, НО

Масса 46г

Усилие переключения 9Н

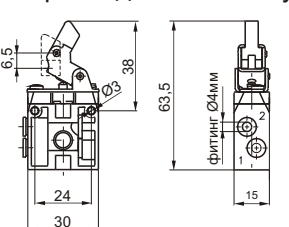


2/2 - 3/2

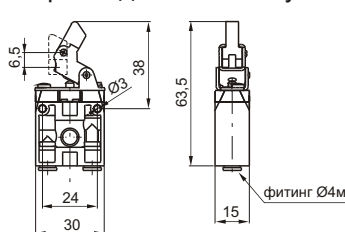
“Ломающийся” рычаг - Пружинный возврат

Код для заказа

Присоединения сбоку



Присоединения снизу



104. __.3.1.

Тип:
22 = 2-х линейный
32 = 3-х линейный

Вид присоединения:
L = сбоку
P = снизу

Исполнение:
C = нормально закрытый, НЗ
A = нормально открытый, НО

Масса 31г

Усилие переключения 9Н



Рычаг с роликом

**Рычаг с подшипником
в качестве ролика**

“Ломающийся” рычаг

Код для заказа

Код для заказа

Код для заказа

104.2.1

104.2.1/1

104.3.1



**Технические
характеристики**

Энергоноситель
Чистый воздух
с маслом или без

Максимальное
рабочее давление
10 бар

Рабочая
температура
мин.
-5° C макс.
+50° C

Расход при
P₁=6бар, Δp=1бар
90 нл/мин










Условный
проход
2,5мм

Присоединение
Цанговый фитинг
под трубку Ø4мм



Миниатюрные распределители под трубку Ø4 мм.
Серия 104. Дополнительные аксессуары.



<p style="text-align: center;">Кнопка</p> <hr/> <p style="text-align: center;">Код для заказа</p> <p style="text-align: center;">104.6.22/</p> <div style="border: 1px solid black; padding: 2px; width: fit-content; margin: 5px auto;"> <p>Цвет кнопки: 1 = Красная 2 = Черная 3 = Зеленая 4 = Желтый</p> </div> 	<p style="text-align: center;">Кнопка высокая</p> <hr/> <p style="text-align: center;">Код для заказа</p> <p style="text-align: center;">104.6.23/</p> <div style="border: 1px solid black; padding: 2px; width: fit-content; margin: 5px auto;"> <p>Цвет кнопки: 1 = Красная 2 = Черная 3 = Зеленая 4 = Желтая</p> </div> 
<p style="text-align: center;">Кнопка 2-х позиционная (с фиксацией)</p> <hr/> <p style="text-align: center;">Код для заказа</p> <p style="text-align: center;">104.6.31</p> 	<p style="text-align: center;">Кнопка - "грибок" 2-х позиционная (с фиксацией)</p> <hr/> <p style="text-align: center;">Код для заказа</p> <p style="text-align: center;">104.6.25</p> 
<p style="text-align: center;">Переключатель (короткий рычаг)</p> <hr/> <p style="text-align: center;">Код для заказа</p> <p style="text-align: center;">104.6.30 Фиксируется в 2-х положениях</p> <p style="text-align: center;">104.6.30.</p> <div style="border: 1px solid black; padding: 2px; width: fit-content; margin: 5px auto;"> <p>Тип переключателя: 0 = не фиксируемый 1 = фиксируемый в 3-х поз.</p> </div> 	<p style="text-align: center;">Переключатель (длинный рычаг)</p> <hr/> <p style="text-align: center;">Код для заказа</p> <p style="text-align: center;">104.6.27 Фиксируется в 2-х положениях</p> <p style="text-align: center;">104.6.27.</p> <div style="border: 1px solid black; padding: 2px; width: fit-content; margin: 5px auto;"> <p>Тип переключателя: 0 = не фиксируемый 1 = фиксируемый в 3-х поз.</p> </div> 
<p style="text-align: center;">Переключатель с ключом</p> <hr/> <p style="text-align: center;">Код для заказа</p> <p style="text-align: center;">104.6.28 Фиксируется в 2-х положениях</p> <p style="text-align: center;">104.6.28.</p> <div style="border: 1px solid black; padding: 2px; width: fit-content; margin: 5px auto;"> <p>Тип переключателя: 0 = не фиксируемый 1 = фиксируемый в 3-х поз.</p> </div> 	<p style="text-align: center;">Фланец монтажный (в комплекте с винтами)</p> <hr/> <p style="text-align: center;">Код для заказа</p> <p style="text-align: center;">104.00</p> 
<p style="text-align: center;">Пневматический привод распределителя</p> <hr/> <p style="text-align: center;">Код для заказа</p> <p style="text-align: center;">104.11</p> 	<p style="text-align: center;">Выключатель электрический</p> <hr/> <p style="text-align: center;">Код для заказа</p> <p>104.NC Нормально замкнутые контакты, НЗ 104.NA Нормально разомкнутые контакты, НО</p> <p>Выключатель может быть установлен в паре с любым распределителем серии 104 ручного привода.</p> 