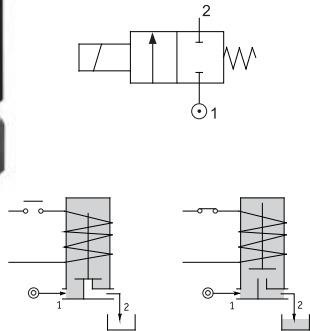




Арматурные клапаны прямого действия с электромагнитным управлением (корпус из нерж. стали).



Тип 110 - 2/2 нормально закрытый клапан прямого действия



Клапан может оснащаться катушками типа 2 и типа 5, которые различаются тяговым усилием и потребляемой электрической мощностью, что определяет величину рабочего давления пропускаемого потока.

Технические характеристики:

Максимальная вязкость потока жидкости	25 сСт (25 мм ² /с)
Температура окружающей среды	-10°C...+55°C (класс F катушки) -10°C...+80°C (класс H катушки)
Продолжительность включения катушки	100%
Степень защиты электроразъема катушки	IP65
Положение при монтаже	любое

Применяемые материалы:

корпуса клапана	нержавеющая сталь (прочность корпуса 100 бар / 10 МПа)
арматурная трубка	нержавеющая сталь
плунжер и сердечник	нержавеющая сталь
пружина	нержавеющая сталь
уплотнения	NBR (пербунан), EPDM, FPM (вайтон) PTFE (фторопласт)

Возможные опции:

- исполнение для работы с кислородом (/ P)
- клапан может поставляться без катушки

Основные технические параметры клапанов:

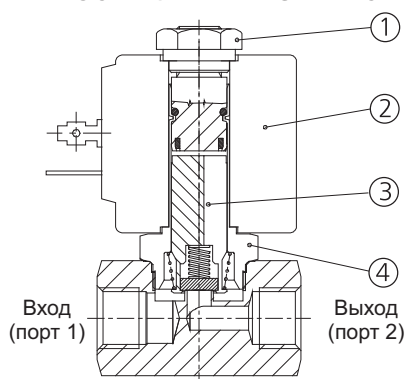
Код для заказа (*)	Присоединение, BSP	Ду, мм	Kv, м ³ /час	Тип устанавливаемой катушки (смотри раздел 6-07/1)	Допустимый перепад давления, бар			Коды уплотнений и их рабочая температура (указать вместо ©)
					минимальный	максимальный		
						переменный ток в катушке	постоянный ток в катушке	
E110B © 20/// ®	G1/4"	2,0	0,1	2	0	22	20	B - NBR (пербунан) -10°C...+90°C
E110D © 20/// ®	G1/2"	2,0	0,1	2	0	22	20	
E110B © 35/// ®	G1/4"	3,5	0,32	2	0	10	8	E - EPDM -10°C...+140°C
E110D © 35/// ®	G1/2"	3,5	0,32	2	0	10	8	
E110B © 52/// ®	G1/4"	5,2	0,47	5	0	10	9	V - FPM (вайтон) -10°C...+130°C
E110D © 52/// ®	G1/2"	5,2	0,47	5	0	10	9	
E110B © 64/// ®	G3/8"	6,4	0,64	5	0	6,5	5	W - PTFE (**) (фторопласт) -10°C...+160°C
E110D © 64/// ®	G1/2"	6,4	0,64	5	0	6,5	5	

(*) Укажите код уплотнения вместо © и код катушки вместо ®. Например: E110CB20///20E.

Код катушки выбрать в разделе 6-07 в зависимости от требуемого типа катушки.

(**) Для уплотнения из PTFE возможная утечка через клапанную пару не более 0,2 нл/час.

ПОСТАВЛЯЕМЫЕ ЗАПЧАСТИ:



1. Гайка фиксации катушки
2. Катушка
3. Плунжер в сборе
4. Арматурная трубка

Масса 0,36 кг (катушка тип 2)
0,44 кг (катушка тип 5)

ГАБАРИТНЫЕ РАЗМЕРЫ:

