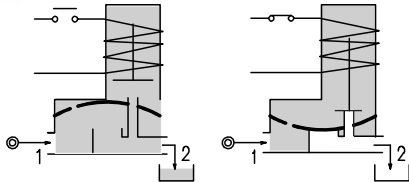
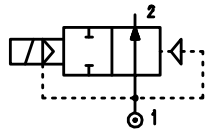




Арматурные клапаны с электромагнитным сервоуправлением диафрагмой или поршнем.



Тип 207 - 2/2 нормально открытый клапан с сервоуправляемой диафрагмой



Технические характеристики:

| | |
|---------------------------------------|--|
| Максимальная вязкость потока жидкости | 25 сСт (25 мм ² /с) |
| Температура окружающей среды | -10°C...+55°C (класс F катушки) -10°C...+80°C (класс H катушки) |
| Продолжительность включения катушки | 100% |
| Степень защиты электроразъема катушки | IP65 |
| Положение при монтаже | желательно катушкой вверх |

Применяемые материалы:

| | |
|---------------------|---|
| корпуса клапана | латунь (прочность корпуса 25 бар / 2,5 МПа) |
| арматурная трубка | нержавеющая сталь |
| плунжер и сердечник | нержавеющая сталь |
| пружина | нержавеющая сталь |
| уплотнения | NBR (пербунап), EPDM, FPM (вайтон) |

Возможные опции:

- покрытие латунного корпуса никелем (/K/)
- установка взрывобезопасной катушки EEx m II T4 CEx 03 ATEX 213x
- клапан может поставляться без катушки

Основные технические параметры клапанов:

| Код для заказа (*) | Присоединение, BSP | Ду, мм | Kv, м ³ /час | Тип устанавливаемой катушки (смотри раздел 6-07/1) | Требуемый перепад давления, бар | | | Коды уплотнений и их рабочая температура (указать вместо ©) |
|--------------------|--------------------|--------|-------------------------|--|---------------------------------|--------------------------|--------------------------|---|
| | | | | | минимальный | максимальный | | |
| | | | | | | переменный ток в катушке | постоянный ток в катушке | |
| E207B © 10/// © | G1/4" | 10 | 1,5 | 3 | 0,15 | 15 | 15 | B - NBR (пербунап) -10°C...+90°C |
| E207C © 10/// © | G3/8" | 10 | 1,7 | 3 | 0,15 | 15 | 15 | |
| E207C © 12/// © | G3/8" | 12 | 2,0 | 3 | 0,15 | 15 | 15 | |
| E207D © 12/// © | G1/2" | 12 | 2,2 | 3 | 0,15 | 15 | 15 | |
| E207E © 18/// © | G3/4" | 18 | 5,2 | 3 | 0,15 | 13 | 13 | E - EPDM -10°C...+140°C |
| E207F © 25/// © | G1" | 24 | 10,2 | 3 | 0,15 | 10 | 10 | V - FPM (вайтон) -10°C...+130°C |
| E207G © 37/// © | G1"1/4 | 37 | 18 | 2 | 0,15 | 10 | 10 | |
| E207H © 37/// © | G1"1/2 | 37 | 21 | 2 | 0,15 | 10 | 10 | |
| E207I © 50/// © | G2" | 50 | 36 | 2 | 0,15 | 10 | 10 | |
| E207M © 75/// © | G2"1/2 | 65 | 64 | 2 | 0,3 | 10 | 10 | |
| E207R © 75/// © | G3" | 75 | 84 | 2 | 0,3 | 10 | 10 | |

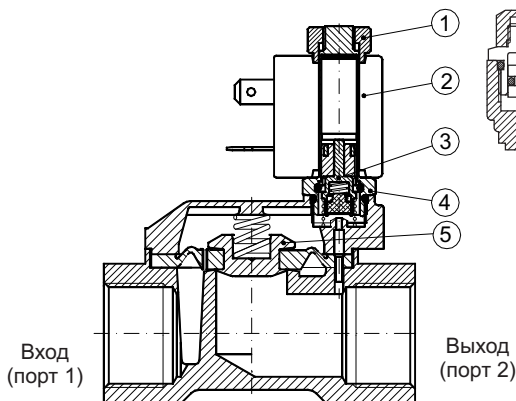
(*) Укажите код уплотнения вместо © и код катушки вместо ®. Например: E207DB12///30E.
Код катушки выбрать в разделе 6-07 в зависимости от требуемого типа катушки.

Примечание:
При отсутствии перепада давления основной клапан закрыт.

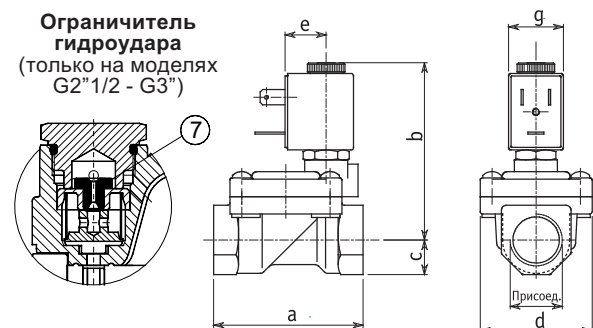
Регулятор времени включения
(только на моделях G1"1/4 - G2")

Ограничитель гидроудара
(только на моделях G2"1/2 - G3")

ГАБАРИТНЫЕ РАЗМЕРЫ:



1. Гайка
2. Катушка
3. Плунжер в сборе
4. Арматурная трубка
5. Диафрагма в сборе



| Присоедин. | a | b | c | d | e | g | Масса, кг |
|--------------|-----|-----|----|-----|----|----|-----------|
| G1/4" | 47 | 64 | 11 | 32 | 16 | 22 | 0,25 |
| G3/8", Ø10мм | 47 | 64 | 11 | 32 | 16 | 22 | 0,22 |
| G3/8", Ø12мм | 60 | 73 | 14 | 45 | 16 | 22 | 0,45 |
| G1/2" | 60 | 73 | 14 | 45 | 16 | 22 | 0,40 |
| G3/4" | 75 | 75 | 18 | 55 | 16 | 22 | 0,66 |
| G1" | 96 | 85 | 20 | 72 | 16 | 22 | 1,20 |
| G1"1/4 | 144 | 95 | 28 | 102 | 21 | 30 | 3,20 |
| G1"1/2 | 144 | 95 | 28 | 102 | 21 | 30 | 2,90 |
| G2" | 152 | 119 | 35 | 119 | 21 | 30 | 4,50 |
| G2"1/2 | 227 | 135 | 51 | 169 | 21 | 30 | 10,00 |
| G3" | 227 | 135 | 51 | 169 | 21 | 30 | 9,65 |