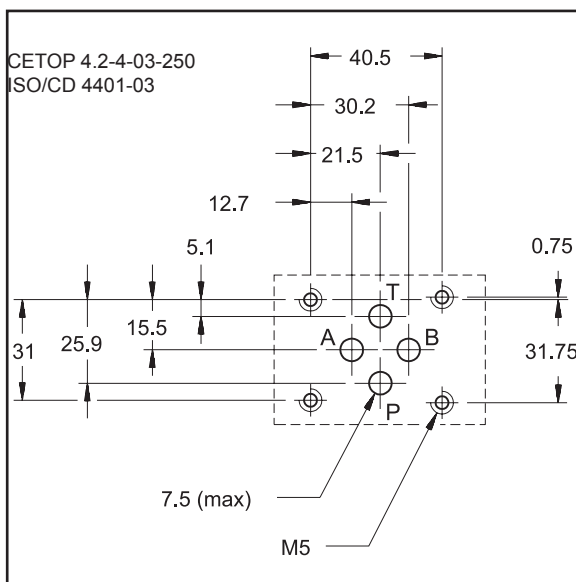


## MDT НАПРАВЛЯЮЩИЙ РАСПРЕДЕЛИТЕЛЬ КЛАПАННОГО ТИПА С ЭЛЕКТРОМАГНИТНЫМ УПРАВЛЕНИЕМ СЕРИЯ 10

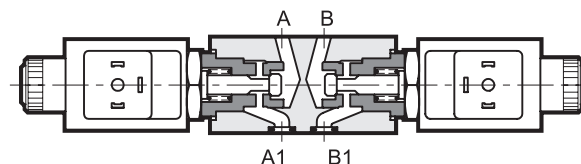
МОДУЛЬНОЕ ИСПОЛНЕНИЕ

СЕТОР 03  
P<sub>макс</sub> 250 бар  
Q<sub>макс</sub> 25 л/мин

### МОНТАЖНАЯ ПОВЕРХНОСТЬ



### ПРИНЦИП ДЕЙСТВИЯ



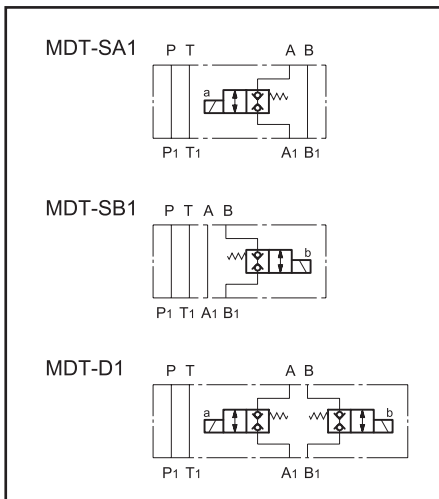
- Направляющий распределитель с уплотнением в виде конического седла.
- Двухлинейное исполнение, с нормально закрытым состоянием, с герметизацией в обоих направлениях при обесточенном электромагните.
- Герметичные маслозаполненные электромагниты, доступные как в версии для постоянного тока, так и в версии для выпрямленного переменного тока.

### КОНФИГУРАЦИИ КЛАПАНА (см. Таблицу гидравлических символов)

Конфигурация "SA": используется для контроля потока в линии A.  
 Конфигурация "SB": используется для контроля потока в линии B.  
 Конфигурация "D": используется для контроля потока в линиях A и B

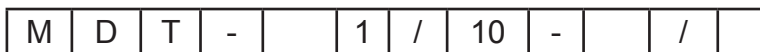
Максимальное рабочее давление:	бар	250
Максимальный расход	л/мин	25
- в линиях управления		65
- в свободных линиях		
Диапазон температур окружающей среды	°C	-20...+50
Диапазон температур рабочей жидкости	°C	-20...+80
Диапазон вязкостей жидкости	сСт	10...400
Рекомендуемая вязкость	сСт	25
Допустимая степень загрязнения жидкости	класс 20/18/15 по ISO 4406:1999	
Масса:		
- клапан с одним электромагнитом	кг	1,7
- клапан с двумя электромагнитами	кг	1,2

### ГИДРАВЛИЧЕСКИЕ СИМВОЛЫ





### 1 - ИДЕНТИФИКАЦИОННЫЙ КОД



Модульный клапан размера СЕТОР 03

Направляющий распределитель клапанного типа с электромагнитным управлением

**Конфигурация:**

**SA** = контроль линии **A**; **SB** = контроль линии **B**;  
**D** = контроль в линиях **A и B**

Тип конфигурации:

**1** = с двойной герметизацией - нормально закрытая

**Уплотнения :**  
пропустить для минеральных масел  
**V** = вайтон для специальных жидкостей

**Напряжение питания катушек:**

Постоянный ток: **12V-DC** = 12В  
**24V-DC** = 24В  
Переменный ток: **24V-RAC** = 24В  
**110V-RAC** = 110В  
**220V-RAC** = 220В

№ серии: (габаритные и монтажные размеры не изменяются от 10 до 19)

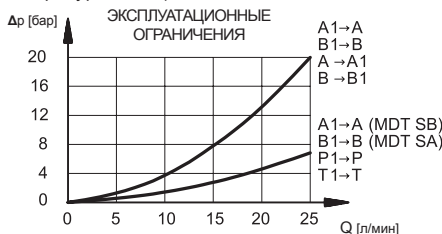
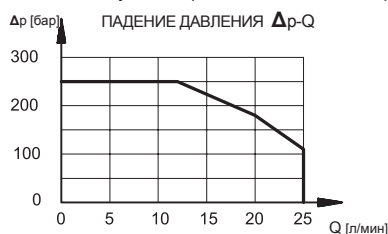
**ПРИМЕЧАНИЕ:** Клапаны с электромагнитным управлением поставляются без электроразъемов.

Электроразъемы должны заказываться отдельно.

Для получения идентификации тип электроразъема, который необходимо заказать, обратитесь к каталогу 49 000

### 2 - ДИАГРАММЫ ХАРАКТЕРИСТИК

(значения получены при вязкости 36 сСт при температуре 50 °С)



### 3 - НАПРЯЖЕНИЕ ПИТАНИЯ

Примечание: При питании переменным током необходимо использовать электроразъем с выпрямительным мостом и катушки для выпрямленного тока (RAC).

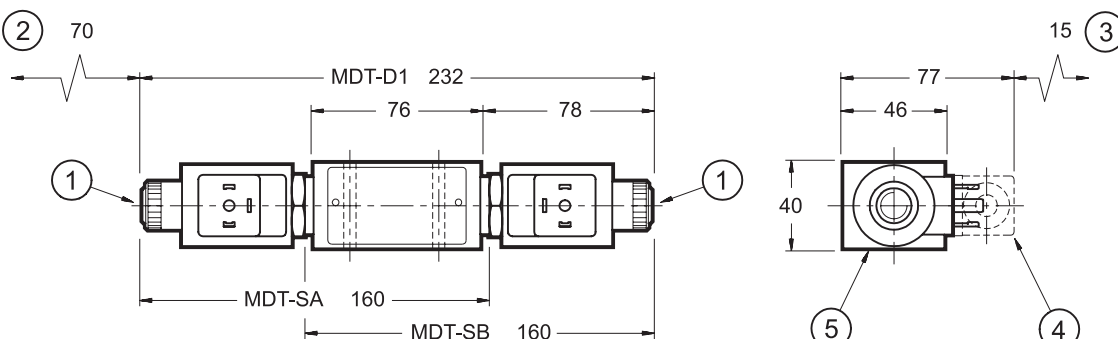
ВРЕМЯ ПЕРЕКЛЮЧЕНИЯ (точность ±10%)	
Инициирование	30 мс
Обесточивание	50 мс

### 4 - ГИДРАВЛИЧЕСКИЕ ЖИДКОСТИ

Используйте гидравлические жидкости на основе минеральных масел с добавлением применимых антивспенивателей и антиоксидантов.

По поводу использования других типов жидкостей (водно-гликолевые растворы, фосфатные эфиры и т.п.) проконсультируйтесь в нашем отделе технической поддержки.

### 5 - ГАБАРИТНЫЕ И МОНТАЖНЫЕ РАЗМЕРЫ



размеры в мм.

1	Ручное дублирование
2	Пространство для снятия катушки
3	Пространство для снятия разъема
4	Катушка с возможностью поворота на 360°
5	Монтажная поверхность с уплотнительными кольцами: Тип OR 2037(9.25x1.78) 4 шт.