

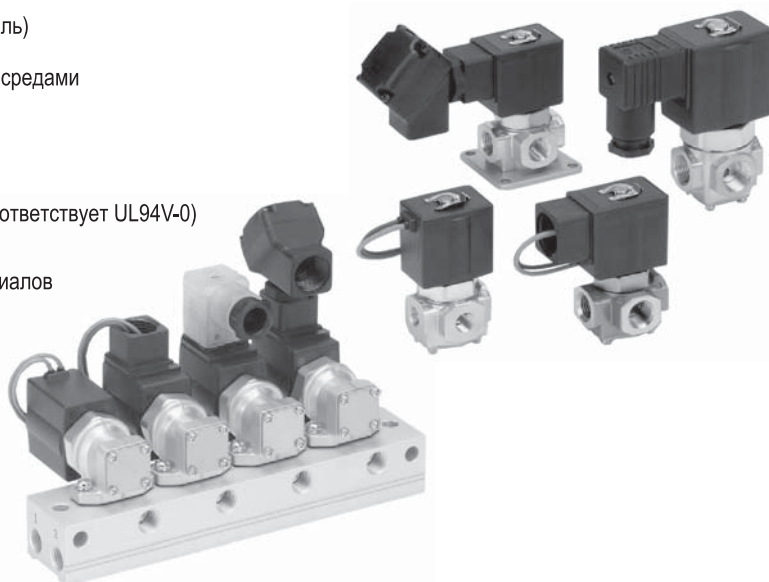


## 3/2 клапан с прямым управлением для различных сред

# VX31/32/33

G1/8 ~ G3/8

- Подбор соответствующих материалов корпуса (латунь, нерж. сталь) и уплотнений (NBR, EPDM, FKM, PTFE) позволяет использовать клапаны для работы с разнообразными средами
- По сравнению с предыдущими моделями:
  - вдвое увеличен ресурс,
  - снижены энергопотребление и уровень шума
- Степень защиты IP65, устойчивость к высоким температурам (соответствует UL94V-0)
- Встроенный двухполупериодный выпрямитель
- Якорь и сердечник выполнены из специальных магнитных материалов с повышенной коррозионной устойчивостью
- Монтаж: самостоятельный или блочный на многоместной плите
- Исполнение для работы с вакуумными присосами
- Простая сборка и разборка



### Условные обозначения

Монтаж	Тип клапана		
	Н.З.	Н.О.	Универсальный
Индивидуальный			
Блочный на многоместной плите			

### Общие технические характеристики

Клапан	Испытательное давление (МПа)		3.0
	Материалы	Корпус	Латунь С37, нерж. сталь
		Уплотнения	NBR, FKM, EPDM, PTFE, FFKM
	Степень защиты	IP65 <sup>1)</sup>	
	Требования к окружающей среде	Без коррозионно-активных или взрывоопасных газов	
Катушка	Номинальное напряжение	V AC	100, 200, 110, 220, 230, 240, 48
		V DC	24, 12
	Допустимые отклонения напряжения (% номинального напряжения)		Не более ±10
	Допустимое напряжение отключения <sup>2)</sup> (% номинального напряжения)	AC (класс В, двухполупериодный выпрямитель)	Не более 5
		AC (класс Н)	Не более 20
DC	Не более 2		
Изоляция обмотки	Класс В, класс Н		

<sup>1)</sup> Исполнение GS (эл. подвод - залитый кабель с искрогашением) имеет степень защиты IP40.

<sup>2)</sup> Напряжение, при котором гарантировано отключение

### Характеристики катушек

Типоразмер Клапана	DC		AC (класс В, двухполупериодный выпрямитель)		AC, 50 Гц		Нагрев (°C) <sup>1)</sup>
	Потребляемая мощность (Вт)	Нагрев (°C) <sup>1)</sup>	Полная мощность (В·А)	Нагрев (°C) <sup>1)</sup>	Полная мощность (В·А)		
					Пусковая	На удержание	
VX31	4.5	45	7	55	33	14	65
VX32	7	45	9.5	60	65	33	100
VX33	10.5	60	12	65	94	50	120

<sup>1)</sup> При окружающей температуре 20°C и номинальном напряжении

## 3/2 клапан с прямым управлением для различных сред VX31/32/33

### Рабочая среда

#### Рабочая среда для клапанов самостоятельного монтажа

Рабочая среда	Опции	Материалы				Класс изоляции обмотки <sup>4)</sup>	Примечание
		Уплотнение тарельчатого клапана	Неподвижное уплотнение	Корпус/экранирующее кольцо <sup>6)</sup>	Направляющая		
Воздух, инертные газы	-	NBR	NBR	Латунь	PPS	В	
	G			Нерж. Сталь			
Средний вакуум (до 0.1 Па абс.), исполнение без утечек <sup>1)</sup> , обезжиренное	M <sup>1)2)</sup>	FKM	FKM	Нерж. сталь	PPS	В	
	V <sup>1)2)</sup>			Латунь			
Вода	-	NBR	NBR	Латунь	PPS	В	
	G			Нерж. Сталь			
Горячая вода	E	EPDM	EPDM	Латунь/ медь	Нерж. сталь	Н	
	P			Нерж. сталь/ серебро			
Масло <sup>3)</sup>	A	FKM	FKM	Латунь	PPS	В	
	H			Нерж. Сталь			
	D			Латунь/ медь	Нерж. Сталь	Н	
	N			Нерж. сталь/ серебро			
Пар (183°C)	S	FFKM	PTFE	Латунь/ медь	Нерж. сталь	Н	Только универсальный тип
	Q			Нерж. сталь/ серебро			
Материалы, контактирующ. со средой, не содержат меди и фтора <sup>5)</sup>	J	EPDM	EPDM	Нерж. сталь	PPS	В	
	P			Нерж. сталь/ серебро	Нерж. сталь	Н	
Прочие комбинации	B	EPDM	EPDM	Латунь	PPS	В	Только универсальный тип
	C	FFKM	PTFE	Нерж. сталь			
	K <sup>1)2)</sup>			Нерж. сталь			Только универсальный тип, обезжиренное исполнение

#### Рабочая среда для клапанов блочного монтажа (материал плиты алюминий)

Рабочая среда	Опции	Материалы				Класс изоляции обмотки <sup>4)</sup>
		Уплотнение тарельчатого клапана	Неподвижное уплотнение	Корпус/экранирующее кольцо <sup>6)</sup>	Направляющая	
Воздух, инертные газы	-	NBR	NBR	Латунь	PPS	В
Средний вакуум (до 0.1 Па абс.), исп. без утечек <sup>1)</sup> , обезжиренное	V <sup>1)2)</sup>	FKM	FKM	Латунь	PPS	В
Масло <sup>3)</sup>	A	FKM	FKM	Латунь	PPS	В
	D			Латунь/ медь	Нерж. сталь	Н
Прочие комбинации	B	EPDM	EPDM	Латунь	PPS	В
	E			Латунь/ медь	Нерж. сталь	Н

<sup>1)</sup> Для опций V, M при рабочем перепаде давлений 0.1 МПа, утечки не превышают 10<sup>-6</sup> Па·м<sup>3</sup>/с

<sup>2)</sup> Опции V, M, K предназначены для работы со средами, не допускающими наличия смазки на внутренних поверхностях клапана

<sup>3)</sup> Вязкость среды не должна превышать 50 мм<sup>2</sup>/с

<sup>4)</sup> Класс изоляции Н: доступен только для катушек переменного тока. Катушки переменного тока с изоляцией класса В доступны только с двухполупериодным выпрямителем

<sup>5)</sup> Гайки (не контактирующие со средой) выполнены из латуни С37 с никелевым покрытием

<sup>6)</sup> В катушках пост. тока, а также в катушках перем. тока с изоляцией класса В нет экранирующего кольца

#### Температура рабочей и окружающей среды

Среда	Опции	Температура среды (°C)		Окружающая температура (°C)	
		AC	DC	AC	DC
Воздух, инертный газ, вакуум	-, G	-10 <sup>1)</sup> ~ 60		-20 ~ 60	-20 ~ 40
	V, M	-10 <sup>1)</sup> ~ 40			
Вода <sup>2)</sup>	-, G, H	1 ~ 60	1 ~ 40		
	E, P	1 ~ 99	-		
Масло	A, H	-5 <sup>3)</sup> ~ 60	-5 <sup>3)</sup> ~ 40		
	D, N	-5 <sup>3)</sup> ~ 120	-		
Пар	S, Q	До 183	-		-

<sup>1)</sup> Точка росы не должна превышать -10°C

<sup>2)</sup> Не допускать замерзания

<sup>3)</sup> Вязкость среды не должна превышать 50 мм<sup>2</sup>/с



## 3/2 клапан с прямым управлением для различных сред VX31/32/33

### Технические характеристики

#### Клапаны самостоятельного монтажа

Присоед. резьба	Условный проход (мм)	Типоразмер	Макс. рабочий перепад давлений (МПа) <sup>1)</sup>				Макс. давление в системе (МПа)	Вес <sup>2)</sup> (г)	
			Вода, воздух, масло <sup>3)</sup>		Пар				
			Н.З	Н.О	Универс.	Универс.			
G1/8	1.5	VX311□-01F	1	1	0.7	0.7	Вода, воздух, масло 2.0 пар 1.0	380	
	2.2	VX312□-01F	0.7	0.5	0.4	0.4			
	3	VX313□-01F	0.3	0.3	0.2	0.2			
G1/4	1.5	VX311□-02F	1	1	0.7	0.7		530	
		VX312□-02F	0.7	0.5	0.4	0.4			
		VX322□-02F	1.2	1	0.7	0.7			
	3	VX332□-02F	1.6	1.6	1	1			730
		VX313□-02F	0.3	0.3	0.2	0.2			380
		VX323□-02F	0.6	0.5	0.3	0.3			530
	4	VX333□-02F	1	0.9	0.6	0.6	730		
		VX324□-02F	0.3	0.25	0.2	0.2	530		
		VX334□-02F	0.5	0.4	0.3	0.3	730		
G3/8	2.2	VX322□-03F	1.2	1	0.7	0.7	530		
		VX332□-03F	1.6	1.6	1	1	730		
	3	VX323□-03F	0.6	0.5	0.3	0.3	530		
		VX333□-03F	1	0.9	0.6	0.6	730		
	4	VX324□-03F	0.3	0.25	0.2	0.2	530		
		VX334□-03F	0.5	0.4	0.3	0.3	730		

<sup>1)</sup> Максимальный перепад давлений между входом и выходом клапана.

<sup>2)</sup> Вес указан для исполнения с залитым кабелем.

Вес исполнения с кабелепроводом увеличится на 10 г, с DIN-разъемом - на 30 г, с терминальной коробкой - на 60 г. Вес клапана с крепежным угольником будет больше на 60 г для VX31 и на 80 г для VX32/33.

<sup>3)</sup> Вода: опции -, G, E, P, H; воздух: опции -, G, M, V; масло: опции A, H, D, N; пар: опции S, Q

#### Клапаны блочного монтажа

Присоед. резьба	Типоразмер	Макс. рабочий перепад давлений (МПа) <sup>1)</sup>			Макс. давление в системе (МПа)
		Воздух, масло			
		Н.З	Н.О	Универс.	
1.5	VX311□-00	1	1	0.7	Воздух, масло 2.0
2.2	VX312□-00	0.7	0.5	0.4	
	VX322□-00	1.2	1	0.7	
	VX332□-00	1.6	1.6	1	
3	VX313□-00	0.3	0.3	0.2	
	VX323□-00	0.6	0.5	0.3	
	VX333□-00	1	0.9	0.6	
4	VX324□-00	0.3	0.25	0.2	
	VX334□-00	0.5	0.4	0.3	

<sup>1)</sup> Максимальный перепад давлений между входом и выходом клапана

<sup>2)</sup> Воздух: опции -, V; масло: опции A, D

## 3/2 клапан с прямым управлением для различных сред VX31/32/33

### Номер для заказа. Клапан самостоятельного монтажа

**Типоразмер**

31	VX31
32	VX32
33	VX33

См. табл. 1

**Условный проход (мм)**

1	1.5
2	2.2
3	3
4	4

См. табл. 1

**Встроенный 2-хполупериодный выпрямитель**

Нет	
R	Есть (только для АС, изоляция класса В)

**Кронштейн (несъемный)**

Нет	
B	Есть

**Электрический разъем**

G	Залитый кабель
GS	Залитый кабель с искрогашением
C	Кабелепровод
T	Терминальная коробка
TS	Терминальная коробка с искрогашением
TL	Терминальная коробка с индикатором
TZ	Терминальная коробка с индикатором и искрогашением

Только для катушек с изоляцией класса В:

D	DIN-разъем
DS	DIN-разъем с искрогашением
DL	DIN-разъем с индикатором
DZ	DIN-разъем с индикатором и искрогашением
DO	DIN-разъем без ответной части, сальник в комплекте

Ответная часть

**Тип клапана**

0	Н.З.
2	Н.О.
4	Универсальный

Клапаны на пар могут быть только универсального типа

**Опции**

G	Воздух, инертные газы, вода
V	Воздух, инертные газы, вода
M	Воздух, инертные газы, вода
H	Воздух, инертные газы, вода
A	Масло
H	Масло
D	Масло
N	Масло
S	Пар
Q	Пар

См. табл. Рабочие среды на стр. 52

**Присоед. резьба**

01	G1/8
02	G1/4
03	G3/8

См. табл. 1

**Обезжиренное исполнение**

Нет	
Z	Есть

Для исполнений V, M, L - не заполняется  
Обезжиренное исполнение для катушек перемен. тока класса В возможно только с двухполупериодным выпрямителем

**Номинальное напряжение**

1	100 VAC
2	200 VAC
3	110 VAC
4	220 VAC
7	240 VAC
8	48 VAC
J	230 VAC
5	24 VDC
6	12 VDC

См. табл. 2

**Возможные комбинации опций разъема (S, L, Z) и номинального напряжения приведены в табл. 2. В стандартном исполнении катушки переменного тока класса В предусмотрен искрогаситель**

Таблица 1

Резьба	Типоразмер	Условный проход			
		1.5 мм	2.2 мм	3 мм	4 мм
01 G1/8	VX31				
02 G1/4	VX31				
G3/8	VX32 / VX33				
03 G3/8	VX32 / VX33				

Таблица 2.

#### Варианты электрического подключения

Номинальное напряжение	Изоляция катушки класса В (воздух, вода, масло)			Изоляция катушки класса Н (вода, масло, пар)		
	S	L	Z	S	L	Z
1 100 VAC	- <sup>1)</sup>		- <sup>1)</sup>			
2 200 VAC						
3 110 VAC						
4 220 VAC						
7 240 VAC						
8 48 VAC						
J 230 VAC						
5 24 VDC				В DC исполнении - недоступны		
6 12 VDC				В DC исполнении - недоступны		

S - с искрогашением; L - с индикатором; Z - с индикатором и искрогашением

<sup>1)</sup> В стандартном исполнении катушки переменного тока класса В с двухполупериодным выпрямителем предусмотрено искрогашение

### Номер для заказа. Многоместная плита

**Типоразмер**

31	VX31
32	VX32
33	VX33

**Присоед. резьба (индивидуальный подвод)**

1	Rc1/8	Отверстия для общего подвода/выхлопа имеют резьбу Rc ¼
2	Rc1/4	

**Обезжиренное исполнение**

Нет	
Z	Есть

**Количество секций**

02	2 секции
...	
10	10 секции

**Тип клапана**

Н.З.	1	3
Н.О.	3	1

**Назначение портов**

Тип клапана	Общий подвод	Общий выхлоп
Н.З.	1	3
Н.О.	3	1

### Номер для заказа. Клапан блочного монтажа

**Типоразмер**

31	VX31
32	VX32
33	VX33

См. табл. 1

**Условный проход (мм)**

1	1.5
2	2.2
3	3
4	4

См. табл. 1

**Тип клапана**

1	Н.З.
3	Н.О.
5	Универсальный тип

**Опции**

Воздух, вода	
V	инертные газы,
A	Масло
D	

См. табл. Рабочие среды на стр. 52

**Встроенный 2-хполупериодный выпрямитель**

Нет	
R	Есть (только для АС, изоляция класса В)

**Обезжиренное исполнение**

Нет	
Z	Есть

#### Заглушка на неиспользуемую позицию плиты

Типоразмер	Материал уплотнения	Номер для заказа заглушки	
		Воздух	Масло
VX31	NBR	VVX31-4A	-
	FKM	VVX31-4A-F	VVX31-4A-F
VX32/33	NBR	VVX32-4A	-
	FKM	VVX32-4A-F	VVX32-4A-F



## Клапаны для вакуумных присосов VXV3

### Условные обозначения

Монтаж	Тип клапана	
	Н.З.	Н.О.
Индивидуальный		
Блочный на многоразовой плате		

### Технические характеристики

#### самостоятельный монтаж

Присоед. резьба	Условный проход (мм)		Типоразмер	Рабочее давление (МПа)		Макс. давление в системе (МПа)	Вес (г) <sup>2)</sup>	
	Порт 1	Порт 3		Порт 1	Порт 3			
G1/8	3	1.5	VXV3130-01F	Низкий вакуум <sup>1)</sup>	0 ~ 0.5	2.0	380	
	1.5	3	VXV3132-01F	0 ~ 0.5	Низкий вакуум <sup>1)</sup>			
G1/4	3	1.5	VXV3130-02F	Низкий вакуум <sup>1)</sup>	0 ~ 0.5	2.0	380	
	1.5	3	VXV3132-02F	0 ~ 0.5	Низкий вакуум <sup>1)</sup>			
	4	2.2	VXV3240-02F	Низкий вакуум <sup>1)</sup>	0 ~ 0.5			530
			VXV3340-02F	0 ~ 0.9	730			
	2.2	4	VXV3242-02F	0 ~ 0.5	Низкий вакуум <sup>1)</sup>			530
			VXV3342-02F	0 ~ 0.9	730			
G3/8	4	2.2	VXV3240-03F	Низкий вакуум <sup>1)</sup>	0 ~ 0.5	530		
			VXV3340-03F	0 ~ 0.9	730			
	2.2	4	VXV3242-03F	0 ~ 0.5	Низкий вакуум <sup>1)</sup>	530		
			VXV3342-03F	0 ~ 0.9	730			

<sup>1)</sup> До 130 Па

<sup>2)</sup> Вес указан для исполнения с залитым кабелем.

Вес исполнения с кабелепроводом увеличится на 10 г, с DIN-разъемом - на 30 г, с терминальной коробкой - на 60 г.

Вес клапана с крепежным угольником будет больше на 60 г для VXV31 и на 80 г для VXV32/33.

#### монтаж на плате

Условный проход (мм)		Типоразмер	Рабочее давление (МПа)		Макс. давление в системе (МПа)
Порт 1	Порт 3		Порт 1	Порт 3	
3	1.5	VXV3131-00	Низкий вакуум <sup>1)</sup>	0 ~ 0.5	2.0
1.5	3	VXV3133-00	0 ~ 0.5	Низкий вакуум <sup>1)</sup>	
4	2.2	VXV3241-00	Низкий вакуум <sup>1)</sup>	0 ~ 0.5	
		VXV3341-00	0 ~ 0.9		
2.2	4	VXV3243-00	0 ~ 0.5	Низкий вакуум <sup>1)</sup>	
		VXV3343-00	0 ~ 0.9		

<sup>1)</sup> До 130 Па

## 3/2 клапан с прямым управлением для различных сред Клапаны для вакуумных присосов VXV3

Номер для заказа. Клапан самостоятельного монтажа

**Типоразмер**

31	VX31
32	VX32
33	VX33

См. табл. 1

**Условный проход (мм)**

3	1.5 / 3 <sup>1)</sup>
4	2.2 / 4 <sup>1)</sup>

<sup>1)</sup> давление / вакуум  
См. табл. 1

**Встроенный 2-хполупериодный выпрямитель**

Нет	Нет
R	Есть

**Кронштейн (несъемный)**

Нет	Нет
B	Есть

**VXV 31 3 0 - 01F - 4 G R 1 - B**

**Тип клапана**

0	Н.З.
2	Н.О.

**Присоед. резьба**

01	G1/8
02	G1/4
03	G3/8

См. табл. 1

**Номинальное напряжение**

1	100 VAC
2	200 VAC
3	110 VAC
4	220 VAC
7	240 VAC
8	48 VAC
J	230 VAC
5	24 VDC
6	12 VDC

См. табл. 2

**Обезжиренное исполнение**

Нет	Нет
Z	Есть

**Опции**


Г	См. табл. Рабочие среды на стр. 52
А	
Н	

**Электрический разъем**

G	Залитый кабель
GS	Залитый кабель с искрогашением
C	Кабелепровод
T	Терминальная коробка
TS	Терминальная коробка с искрогашением
TL	Терминальная коробка с индикатором
TZ	Терминальная коробка с индикатором и искрогашением

Только для катушек с изоляцией класса В:

D	DIN-разъем
DS	DIN-разъем с искрогашением
DL	DIN-разъем с индикатором
DZ	DIN-разъем с индикатором и искрогашением
DO	DIN-разъем без ответной части, сальник в комплекте



Возможные комбинации опций разъема (S, L, Z) и номинального напряжения приведены в табл. 2.  
В стандартном исполнении катушки переменного тока класса В предусмотрены искрогаситель

Таблица 1

	Резьба	Типоразмер	Условный проход <sup>1)</sup>	
			3	4
01	G1/8	VX31		
02	G1/4	VX31		
	G3/8	VX32 / VX33		
03	G3/8	VX32 / VX33		

<sup>1)</sup> давление / вакуум

Таблица 2.

Варианты электрического подключения

Номинальное напряжение	Изоляция катушки класса В (воздух, вода, масло)		
	S	L	Z
1 100 VAC	- <sup>1)</sup>		- <sup>1)</sup>
2 200 VAC			
3 110 VAC			
4 220 VAC			
7 240 VAC			
8 48 VAC			
J 230 VAC			
5 24 VDC			
6 12 VDC			

S - с искрогашением; L - с индикатором; Z - с индикатором и искрогашением

<sup>1)</sup> В стандартном исполнении катушки переменного тока класса В с двухполупериодным выпрямителем предусмотрено искрогашение

Номер для заказа. Клапан блочного монтажа

**Типоразмер**

31	VX31
32	VX32

См. табл. 1

**Условный проход (мм)**

3	1.5 / 3 <sup>1)</sup>
4	2.2 / 4 <sup>1)</sup>

<sup>1)</sup> давление / вакуум  
См. табл. 1

**VX 31 1 1 - 00 - 1 G R 1**

**Тип клапана**

1	Н.З.
3	Н.О.

**Опции**

А	См. табл. Рабочие среды на стр. 52
---	------------------------------------

**Встроенный 2-хполупериодный выпрямитель**

Нет	Нет
R	Есть (только для АС, изоляция класса В)

**Обезжиренное исполнение**

Нет	Нет
Z	Есть

Номер для заказа. Многоместная плита

**Типоразмер**

31	VX31
32	VX32
33	VX33

**Присоед. резьба (индивидуальный подвод)**

1	Rc1/8
2	Rc1/4

Отверстия для общего подвода/выхлопа имеют резьбу Rc 1/4

**Количество секций**

02	2 секции
...	...
10	10 секции

**Обезжиренное исполнение**

Нет	Нет
Z	Есть

**VVX 31 1 - 07 - 1**

**Тип клапана**

Н.З.	1	3
Н.О.	3	1

**Заглушка на неиспользуемую позицию плиты**

Типоразмер	Материал уплотнения	Номер для заказа заглушки
VX31	NBR	VVX31-4A
VX32/33	FKM	VVX31-4A-F
VX32/33	NBR	VVX32-4A
VX32/33	FKM	VVX32-4A-F



## 3/2 клапан с прямым управлением для различных сред VX31/32/33

### Принадлежности. Заказываются отдельно

Запасной элемент включения с катушкой электромагнита (постоянный ток).  
Номер для заказа

**VX02 1 N - 5 G**

Типоразмер

1	VX31
2	VX32
3	VX33

Номинальное напряжение

5	24 VDC
6	12 VDC

Запасной элемент включения с катушкой электромагнита (переменный ток, двухполупериодный выпрямитель, изоляция класса В).  
Номер для заказа

**VX02 1 N - 1 G R**

Типоразмер

1	VX31
2	VX32
3	VX33

Номинальное напряжение

1	100 VAC
2	200 VAC
3	110 VAC
4	220 VAC
7	240 VAC
8	48 VAC
J	230 VAC

Запасной элемент включения с катушкой электромагнита (переменный ток, изоляция класса Н).  
Номер для заказа

**VX02 1 N - 1 G - H - 2 - Z**

Типоразмер

1	VX31
2	VX32
3	VX33

Номинальное напряжение

1	100 VAC
2	200 VAC
3	110 VAC
4	220 VAC
7	240 VAC
8	48 VAC
J	230 VAC

● Электрический разъем

G	Залитый кабель	
GS	Залитый кабель с искрогашением	
C	Кабелепровод	
T	Терминальная коробка	
TS	Терминальная коробка с искрогашением	
TL	Терминальная коробка с индикатором	
TZ	Терминальная коробка с индикатором и искрогашением	
Только для катушек с изоляцией класса В:		
D	DIN-разъем	
DS	DIN-разъем с искрогашением	
DL	DIN-разъем с индикатором	
DZ	DIN-разъем с индикатором и искрогашением	
DO	DIN-разъем без ответной части, сальник в комплекте	

Возможные комбинации опций разъема (S, L, Z) и номинального напряжения приведены на стр. 56 (номер для заказа клапана)

● Электрический разъем

G	Залитый кабель		
C	Кабелепровод		
T	Терминальная коробка		
TL	Терминальная коробка с индикатором		
D	DIN-разъем		
DL	DIN-разъем с индикатором		
DO	DIN-разъем без ответной части, сальник в комплекте		

Возможные комбинации опций разъема (S, L, Z) и номинального напряжения приведены на стр. 56 (номер для заказа клапана)

В стандартном исполнении катушки перем. тока класса В с двухполупериодным выпрямителем предусмотрен искрогаситель

● Электрический разъем

G	Залитый кабель	
GS	Залитый кабель с искрогашением	
C	Кабелепровод	
T	Терминальная коробка	
TS	Терминальная коробка с искрогашением	
TL	Терминальная коробка с индикатором	
TZ	Терминальная коробка с индикатором и искрогашением	

Возможные комбинации опций разъема (S, L, Z) и номинального напряжения приведены на стр. 56 (номер для заказа клапана)

Компания SMC сохраняет за собой право на внесение технических и размерных изменений

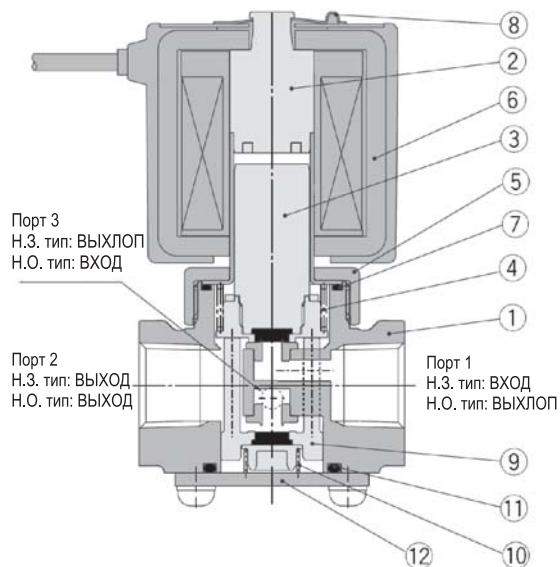


Принадлежности	Номер для заказа		
	VX31	VX32	VX33
Ответная часть DIN-разъема	GDM2A (Без индикатора и искрогашения) По запросу (с индикатором и/или искрогашением)		
Сальник DIN-разъема	VCW20-1-29-1		
Маркировочная пластина	AZ-T-VX [номер для заказа клапана]		
Стопор	VX021N-10	VX022N-10	VX023N-10

## 3/2 клапан с прямым управлением для различных сред VX31/32/33

### Конструкция

#### Клапан самостоятельного монтажа

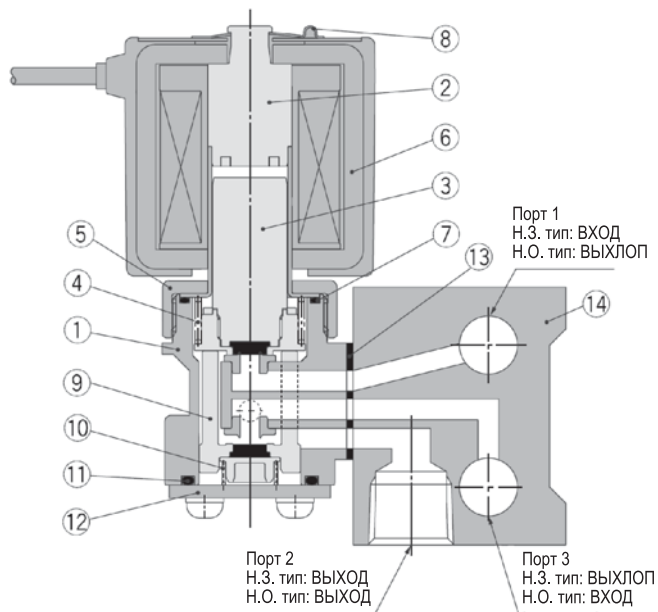


#### Спецификация

Поз.	Наименование	Материал	
		Стандарт	Опции
1	Корпус	Латунь	Нерж. сталь
2	Сердечник <sup>1)</sup>	Нерж. сталь, медь	Нерж. сталь, серебро
3	Якорь	Нерж. сталь, латунь, PTFE, NBR	Нерж. сталь, PTFE, FKM, EPDM, FFKM
4	Возвратная пружина	Нерж. сталь	
5	Гайка	Латунь	Никелиров. латунь
6	Катушка электромагнита	Класс В	Класс Н
7	Уплотнение	NBR	FKM, EPDM, PTFE
8	Стопор	SK	
9	Направляющая	PPS, латунь, NBR	Нерж. сталь, FKM, EPDM, FFKM
10	Пружина	Нерж. сталь	
11	Уплотнение	NBR	FKM, EPDM, PTFE
12	Пластина	Нерж. сталь	

<sup>1)</sup> Медь и серебро не используются в исполнениях DC и AC с двухполупериодным выпрямителем

#### Блочный монтаж на плате



#### Спецификация

Поз.	Наименование	Материал	
		Стандарт	Опции
1	Корпус	Латунь	
2	Сердечник <sup>1)</sup>	Нерж. сталь, медь	
3	Якорь	Нерж. сталь, латунь, PTFE, NBR	Нерж. сталь, PTFE, FKM, EPDM, FFKM
4	Возвратная пружина	Нерж. сталь	
5	Гайка	Латунь	Никелиров. латунь
6	Катушка электромагнита	Класс В	Класс Н
7	Уплотнение	NBR	FKM, EPDM
8	Стопор	SK	
9	Направляющая	PPS, латунь, NBR	Нерж. сталь, FKM, EPDM
10	Пружина	Нерж. сталь	
11	Уплотнение	NBR	FKM, EPDM
12	Пластина	Нерж. сталь	
13	Прокладка	NBR	FKM, EPDM
14	Плита	Алюминий	

<sup>1)</sup> Медь не используются в исполнениях DC и AC с двухполупериодным выпрямителем





## 3/2 клапан с прямым управлением для различных сред VX31/32/33

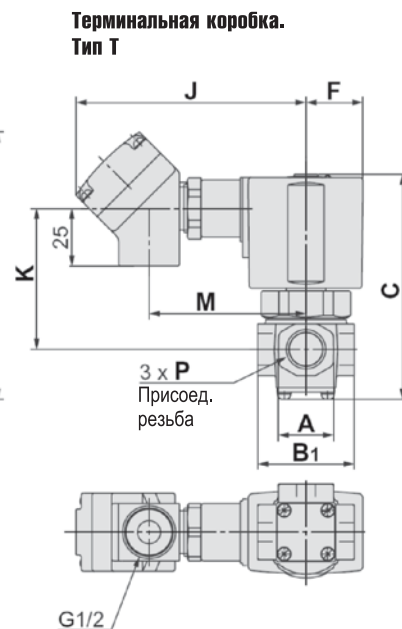
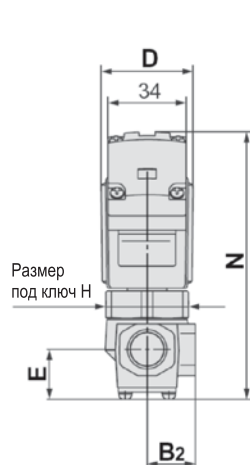
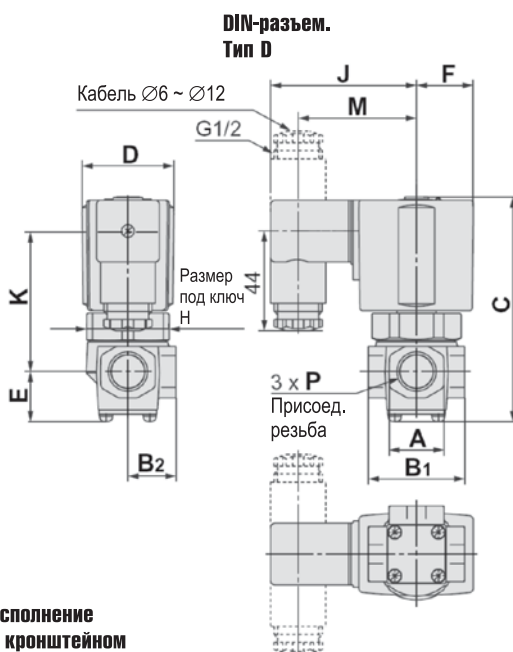
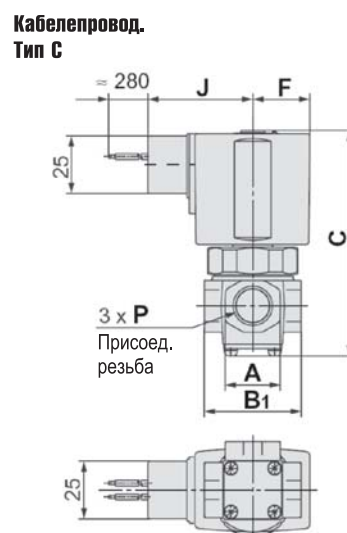
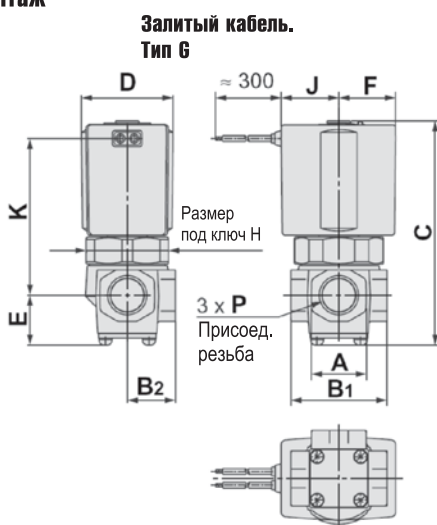
### Размеры

#### Самостоятельный монтаж

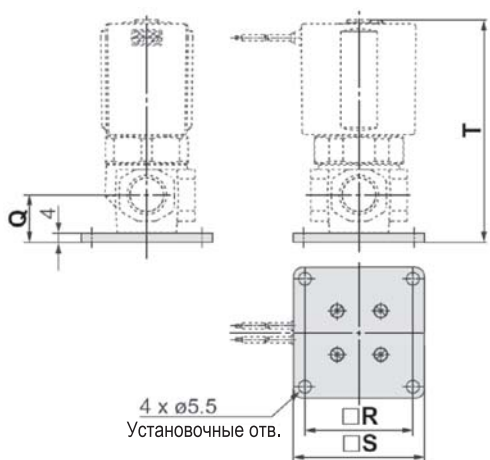
Тип Н.З.  
VX31\_0 / 32\_0 / 33\_0

Тип Н.О.  
VX31\_2 / 32\_2 / 33\_2

Универсальный тип  
VX31\_4 / 32\_4 / 33\_4



#### Исполнение с кронштейном



Типо-размер	Условный проход (мм)	Присоед. резьба P	Варианты электр. подвода (переменный ток, изоляция класса В)											
			Залитый кабель		Кабеле-провод		DIN-разъем			Терминальная коробка				
			J	K	J	K	J	K	M	J	K	M	N	
VX31	1.5, 2.2, 3	G1/8, G1/4	30	46	48.5	41	65.5	42	53.5	100.5	41	69.5	91.5	
VX32/33	2.2, 3, 4	G1/4, G3/8	33	56	51.5	51	68.5	52	56.5	103.5	51	72.5	105	
			36	64.5	54	59.5	71	60.5	59	106	59.5	75	113	

Типо-размер	Условный проход (мм)	Присоед. резьба P	A	B1	B2	C	D	E	F	H	Варианты электр. подвода (пост. ток, перем. ток с изоляцией класса Н)														
											Залитый кабель		Кабеле-провод		DIN-разъем			Терминальная коробка				С кронштейном			
											J	K	J	K	J	K	M	J	K	M	N	Q	R	S	T
VX31	1.5, 2.2, 3	G1/8, G1/4	22	36	18	76.5	30	19	19.5	27	19.5	50	40	42.5	58.5	42	46.5	92	42.5	61	93	17.5	40	50	75.5
Vx32	2.2, 3	G1/4	24	42	21	90	35	22	22.5	32	22.5	60	43	52.5	61.5	52	49.5	95	52.5	64	106.5	21	47	57	89
VX33	4	G3/8	24	42	21	98	40	22	25	36	25.5	68.5	46	61	64	60.5	52	98	61	66.5	114.5	21	47	57	97

