



Поворотный привод для регулирующей и запорной арматуры Серия CRSYW

- Кривошипная конструкция привода
- Приводной вал и крепежные элементы из нержавеющей стали
- Угол поворота настраивается при помощи регулируемых упоров

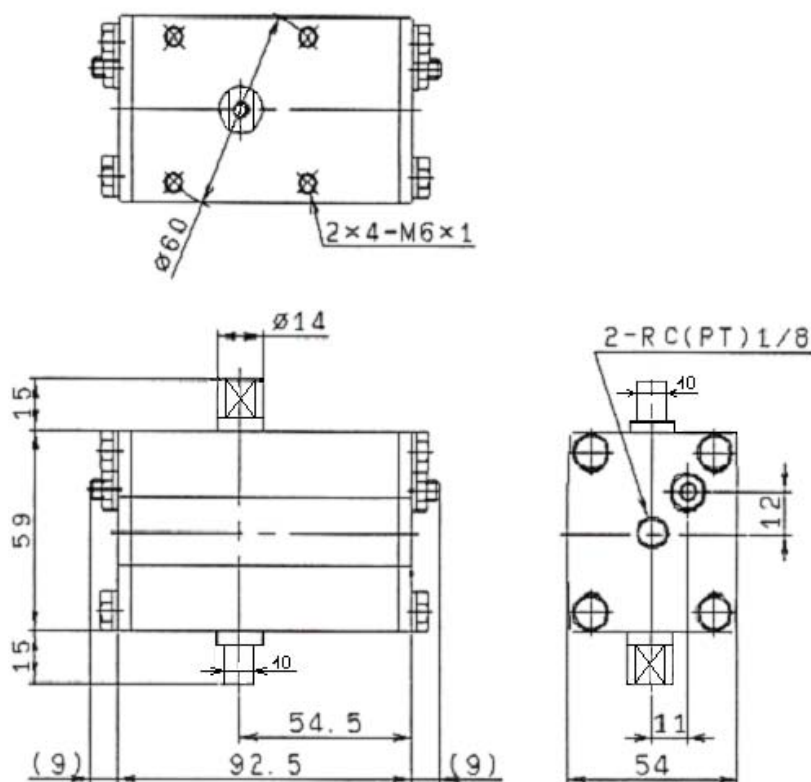


Технические характеристики

Номер для заказа		CRSYW45-90-X1	CRSYW55-90-X1	CRSYW100-90-X4
Среда		Сжатый воздух		
Максимальное рабочее давление (МПа)		0.7		
Минимальное рабочее давление (МПа)		0.1		
Температура рабочей и окружающей среды (°C)		0 ~ +60		
Угол поворота		90°		
Максимальный угол поворота		100°		
Крутящий момент при 0.4 МПа (Нм)	Макс.	8	13.5	185
	Мин.	4.5	8	100

Размеры

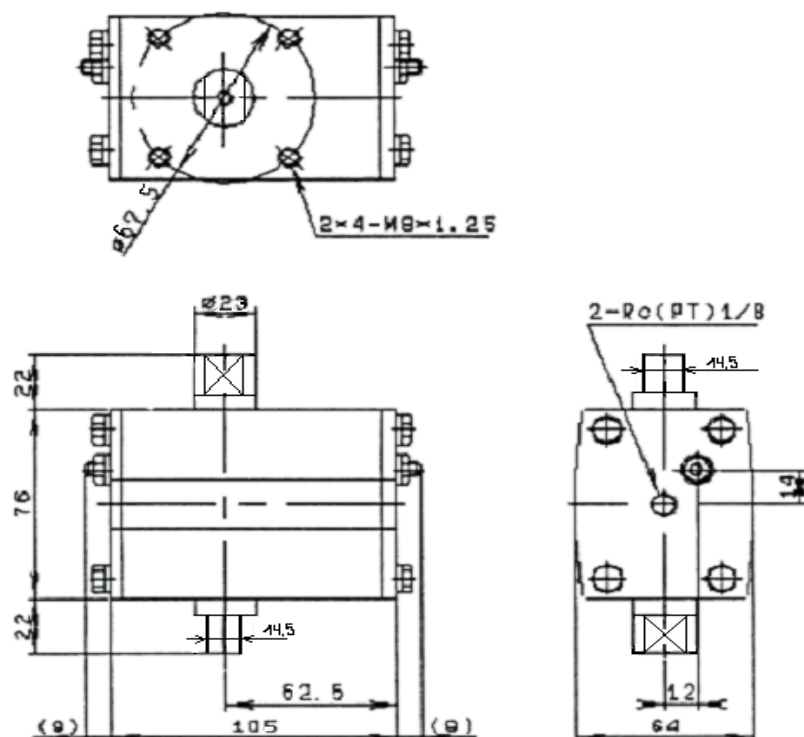
CRSYW45-90-X1





Поворотный привод для регулирующей и запорной арматуры Серия CRSYW

CRSYW55-90-X1



CRSYW100-90-X4

