

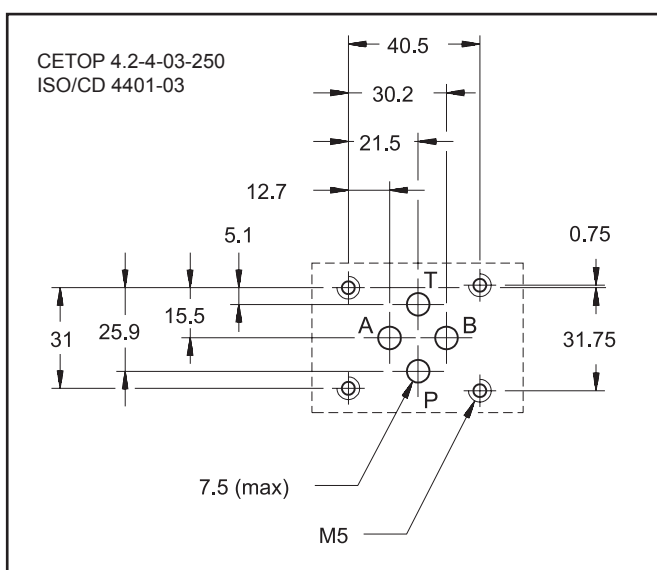
DT03 НАПРАВЛЯЮЩИЙ РАСПРЕДЕЛИТЕЛЬ КЛАПАННОГО ТИПА С ЭЛЕКТРОМАГНИТНЫМ УПРАВЛЕНИЕМ СЕРИЯ 10

СЕТОР 03

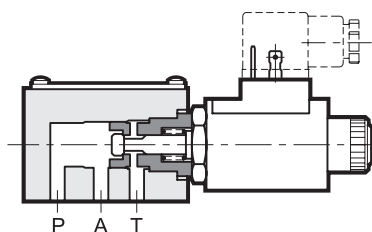
Р_{макс} 250 бар

Q_{макс} 25 л/мин

МОНТАЖНАЯ ПОВЕРХНОСТЬ



ПРИНЦИП ДЕЙСТВИЯ



- Направляющий распределитель с уплотнением в виде конического седла.
- Двух или трехлинейные варианты с возможностью герметизации в двух направлениях для двухлинейного клапана.
- Герметичные маслозаполненные электромагниты, доступные как в версии для постоянного тока, так и в версии для выпрямленного переменного тока.

КОНФИГУРАЦИИ (см. таблицу гидравлических символов)

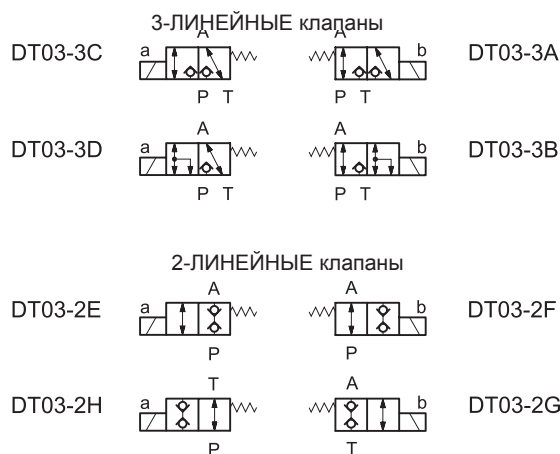
- Конфигурации "А", "В", "С", "D": 3-линейные, 2-позиционные электромагнитные клапаны.
- Конфигурации "Е", "F", "G", "H": 2-линейные, 2-позиционные электромагнитные клапаны.

ТЕХНИЧЕСКИЕ ХАРАКТЕРИСТИКИ

(при работе с минеральным маслом вязкостью 36 сантистокс (сСт) при 50 °С)

Максимальное рабочее давление	бар	250
Максимальный расход	л/мин	25
Диапазон температур окружающей среды	°С	-20 ... +50
Диапазон температур рабочей жидкости	°С	-20 ... +80
Диапазон вязкости рабочей жидкости	сСт	10 ... 400
Степень загрязнения жидкости	В соответствии с ISO 4406:1999 класс 20/18/15	
Рекомендуемая вязкость рабочей жидкости	сСт	25
Масса	кг	1,3

ГИДРАВЛИЧЕСКИЕ СИМВОЛЫ

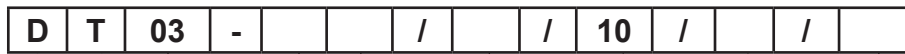




DT03

СЕРИЯ 10

1 - ИДЕНТИФИКАЦИОННЫЙ КОД



Направляющий распределитель клапанного типа с электромагнитным управлением

Размер в соответствии со стандартом CETOP 03

Количество линий:

2 = 2-линейный
3 = 3-линейный

Конфигурация:

A - B - C - D: 3-линейный, 2-позиционный электромагнитный клапан
E - F - G - H: 2-линейный, 2-позиционный электромагнитный клапан

Размер жиклера в линии P:

D08 = отверстие Ø 0.8
D10 = отверстие Ø 1.0
(пропустить при отсутствии необходимости)

Уплотнения :
пропустить для минеральных масел
V = вайтон для специальных жидкостей

Напряжение питания

Постоянный ток:

12V-DC = 12В
24V-DC = 24В

Переменный ток:

24V-RAC= 24В
110V-RAC=110В
220V-RAC=220В

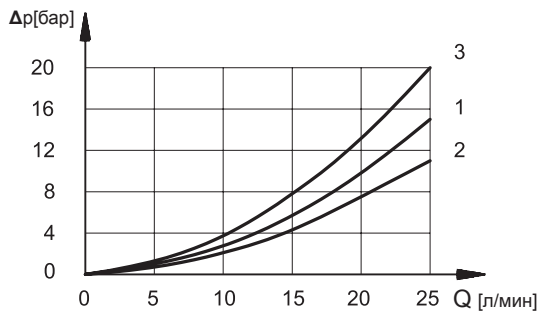
№ серии: (габаритные и монтажные размеры не изменяются от 10 до 19)

4

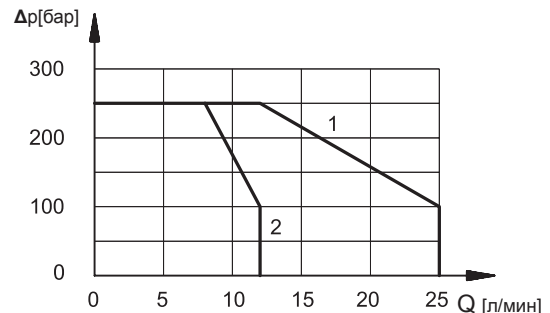
4

2 - ДИАГРАММЫ ХАРАКТЕРИСТИК (значения получены при вязкости 36 сСт при температуре 50 °С)

ПАДЕНИЕ ДАВЛЕНИЯ Δp-Q



ЭКСПЛУАТАЦИОННЫЕ ОГРАНИЧЕНИЯ



Код клапана	Кривая на графике	
	Обесточенный	Инициированный
DT03-3A	1	3
DT03-3B	2	3
DT03-3C	1	3
DT03-3D	2	3
DT03-2E	-	3
DT03-2F	1	-
DT03-2G	-	3
DT03-2H	1	-

Код клапана	Кривая на графике
DT03-3A	2
DT03-3B	1
DT03-3C	1
DT03-3D	1
DT03-2E	1
DT03-2F	2
DT03-2G	1
DT03-2H	1

3 - ГИДРАВЛИЧЕСКИЕ ЖИДКОСТИ

Используйте гидравлические жидкости на основе минеральных масел с добавлением применимых антивспенивателей и антиоксидантов.

По поводу использования других типов жидкостей (водно-гликолевые растворы, фосфатные эфиры и т.п.) проконсультируйтесь в нашем отделе технической поддержки.



4 - ЭЛЕКТРИЧЕСКИЕ ХАРАКТЕРИСТИКИ

4.1 Электромагниты

Электромагниты состоят из двух основных частей: арматурной трубки и катушки. Трубка ввинчивается в корпус клапана и содержит плунжер, который, будучи погруженным в масло, перемещается без износа. Внутренняя часть арматурной трубки, контактирующая с маслом в возвратной линии, обеспечивает рассеивание тепла.

Катушка крепится к трубке при помощи гайки, и может поворачиваться на 360° с целью размещения ее в имеющемся пространстве. Взаимозаменяемость катушек, рассчитанных на различные напряжения, допускается в пределах одного и того же рода подаваемого тока - постоянного или выпрямленного переменного.

КОЛЕБАНИЯ НАПРЯЖЕНИЯ ПИТАНИЯ	±10% от V _{НОМ}
ПРОДОЛЖИТЕЛЬНОСТЬ ВКЛЮЧЕНИЯ	100%
ЭЛЕКТРОМАГНИТНАЯ СОВМЕСТИМОСТЬ (ЭМС)	В соответствии с 2004/108/CE
НИЗКОЕ НАПРЯЖЕНИЕ	В соответствии с 2006/95/CE
КЛАСС ЗАЩИТЫ: Атмосферные явления(CEI EN 60529) Изоляция катушки(VDE 0580) Пропитка	IP 65 класс H класс F

4.2 Потребляемые ток и мощность

При питании переменным током необходимо использовать электроразъемы типа "D" (со встроенным выпрямителем) и катушки, рассчитанные на выпрямленный переменный ток. Подача выпрямленного тока осуществляется путем использования диодного моста, внешнего или встроенного в электроразъемы типа "D", между источником переменного тока (24В, 110В, 220 В, /50 или /60 Гц) и катушкой

Катушка	Вольтаж [В]	Сопротивление при 20° С [Ом]	Потребляемый ток [А]	Потребляемая мощность [Вт]	Код катушки
12V-DC	12	5,6	2,14	25,7	1902050
24V-DC	24	21,8	1,10	26,4	1902051
24V-RAC	24	17	1,23	26	1902052
110V-RAC	110	420	0,23	22	1902053
220V-RAC	220	1750	0,11	22	1902054

4.3 Время срабатывания

Указанные значения относятся к расходу Q=10 л/мин, p=210 бар минерального масла при температуре 50°С, вязкости 36 сСт и напряжению питания, равному 90 % от номинального значения.

ВРЕМЯ(±10%)	ИНИЦИИРОВАНИЯ	ОБЕСТОЧИВАНИЯ
	30 мс	50 мс

4.5 ЭЛЕКТРИЧЕСКИЕ РАЗЪЕМЫ

Клапаны с электромагнитным управлением поставляются без электроразъемов.

Электроразъемы должны заказываться отдельно.

Для получения идентификации типа электроразъема, который необходимо заказать, обратитесь к каталогу 49 000.



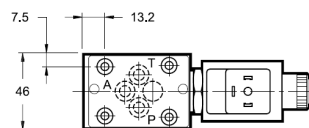
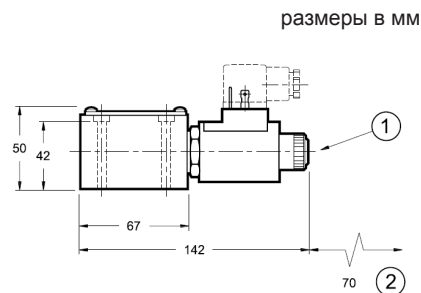
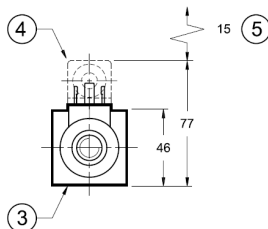
DT03

СЕРИЯ 10

5 - ГАБАРИТНЫЕ И МОНТАЖНЫЕ РАЗМЕРЫ

ПРИМЕЧАНИЕ: Положение электромагнита, показанное здесь, соответствует версиям А-В-Г. В других версиях электромагнит находится с противоположной стороны.

Крепежные винты:
4 винта М5 х 50
Момент затяжки: 5 Нм



1	Ручное дублирование
2	Пространство для снятия катушки
3	Монтажная поверхность с уплотнительными кольцами: Тип OR 2037(9.25x1.78) 4 шт.
4	Электроразъем заказывается отдельно(см. каталог 49 000)
5	Пространство для снятия разъема

4

4

6 - ПРИМЕРЫ ИСПОЛЬЗОВАНИЯ

<p>DT03-3A/10</p>	<p>DT03-3A/10</p>	<p>DT03-3A/10</p>
<p>DT03-3C/10</p>	<p>DT03-3C/10</p>	<p>DT03-2E/10</p>