



Импульсные питатели ILCOMATIC-3.

Описание

Импульсные питатели **ILCOMATIC-3** используются в централизованных системах подачи жидкой и полужидкой смазки. Они могут быть установлены с одной или с двух сторон коллектора, или прямо в точках смазки. Для правильной работы питателя давление в линии нагнетания должно быть в диапазоне от 15бар (1,5 МПа) до 50бар (5,0 МПа) для питателей с объёмом дозы 0,015 - 0,03 - 0,06 - 0,1 - 0,16 - 0,5 - 0,75 - 1см³; в диапазоне от 12бар (1,2 МПа) до 50бар (5,0 МПа) для питателей с объёмом дозы 0,2 - 0,3 см³. Когда давление достигает максимума, насос необходимо выключить. После отключения насоса и падения давления в напорных магистралях до нуля импульсные питатели “перезаряжаются” и снова готовы к подаче смазки.

Принцип работы

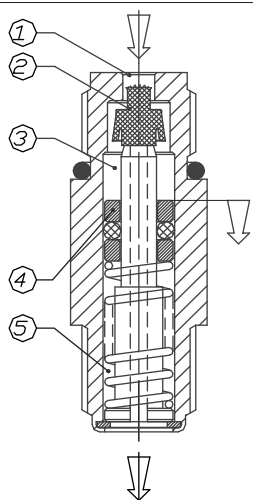


Рисунок 1

Насос создаёт давление, под действием которого эластичный запорный элемент обратного клапана 2 отгибается и смазка поступает из канала 1 в полость 3. Преодолевая усилие пружины, поршень 4 перемещается до упора в торец резьбовой втулки и вытесняет смазку, накопленную в полости 5.

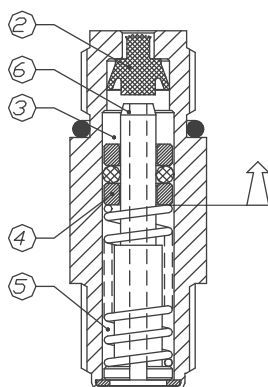


Рисунок 2

После отключения насоса поршень 4 под действием пружины возвращается в исходное положение. При этом обратный клапан 2 поднимается вверх и открывает отверстие 6 и смазка из полости 3 поступает в полость 5. Идёт процесс “перезарядки”.

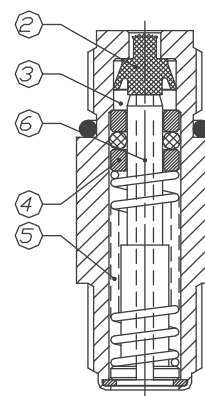


Рисунок 3

Поршень 4 совершил рабочий ход. Смазка полностью вытеснена из полости 3 в полость 5. Поршень 4 прижат к обратному клапану и отверстие 6 закрыто. Импульсный питатель “перезарядился” и готов к выдаче следующей порции смазки.

Технические характеристики

Тип смазки	Масло 32-2000 сСт (мм ² /с) Полужидкая смазка с классом NLGI 00-000
Время “перезарядки” питателя	10 секунд для масел вязкостью 32-250 сСт, 200 секунд для масел вязкостью 260-2000 сСт и пластичной смазки с классом NLGI 00.
Максимальное давление в линии нагнетания при “перезарядке” питателя	4бара для питателей 0,015 - 0,03 - 0,06 - 0,1 - 0,16см ³ 3,5 бара для питателей 0,2 - 0,3см ³ 2,5 бара для питателей 0,5 - 0,75 - 1,0см ³
Диапазон температур	От 0°С до 80°С
Уплотнение	NBR, Вайтон (по запросу)

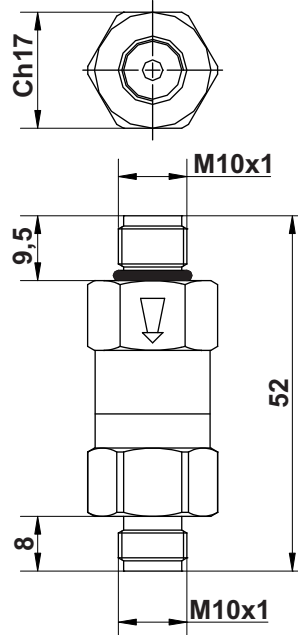
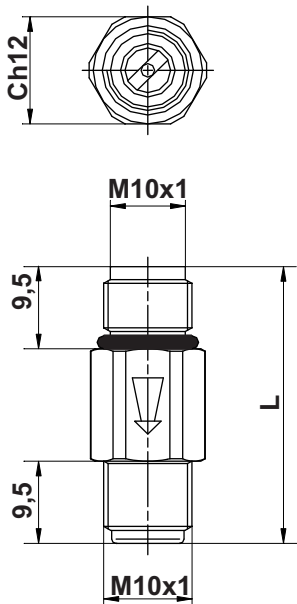


Импульсные питатели ILCOMATIC-3.

Импульсные питатели предназначены для работы с маслом 32-2000 сСт или полужидкой смазкой с классом NLGI 00-000.

Питатели обычно устанавливаются на односторонние или двусторонние коллекторы с числом каналов от 1 до 14. Уплотнительные кольца питателей сделаны из NBR. Для заказа питателей с уплотнениями из вайтона в код для заказа необходимо добавить V.

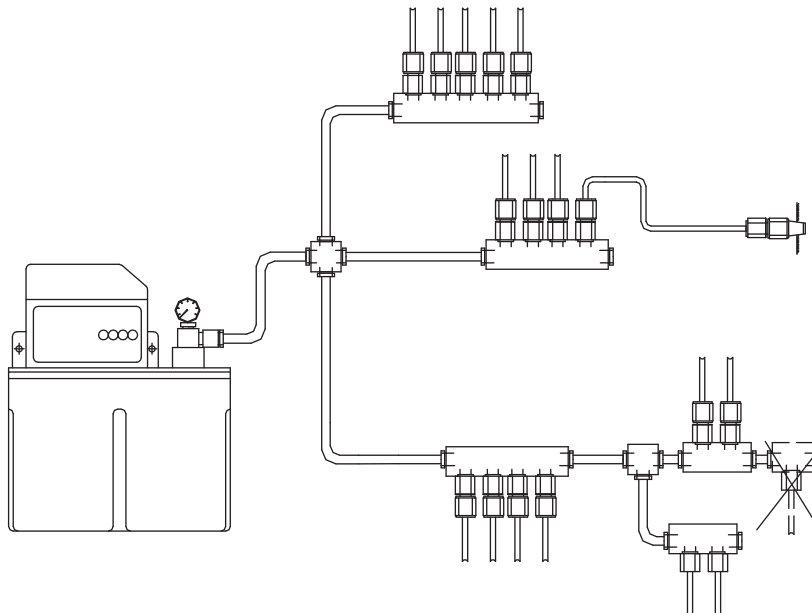
Например: 02.709.1.V



Код	Маркировка	Объём дозы	L
02.709.1	30	0,03см ³	32
02.709.2	60	0,06см ³	32
02.709.3	100	0,10см ³	32
02.709.4	160	0,16см ³	32
02.709.5	200	0,20см ³	37,6
02.709.6	300	0,30см ³	37,6

Код	Маркировка	Объём дозы	L
02.601.6	6	0,50см ³	52
02.601.7	7	0,75см ³	52
02.601.8	8	1,00см ³	52

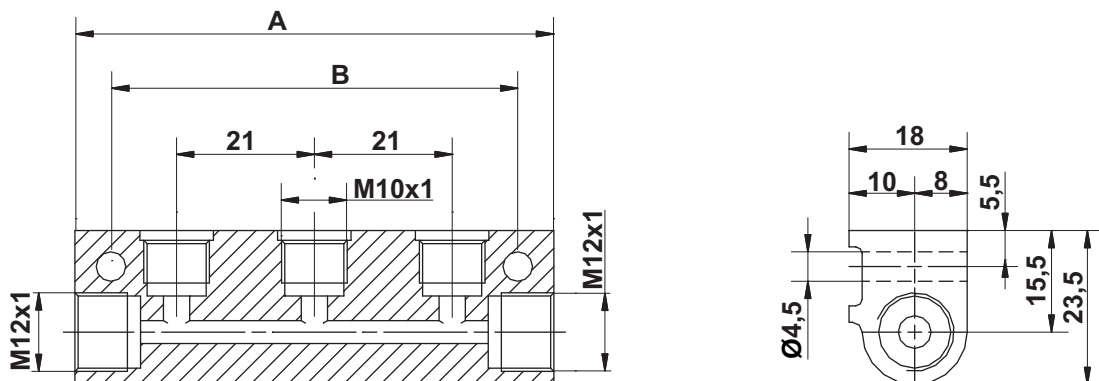
Пример использования импульсных питателей ILCOMATIC-3



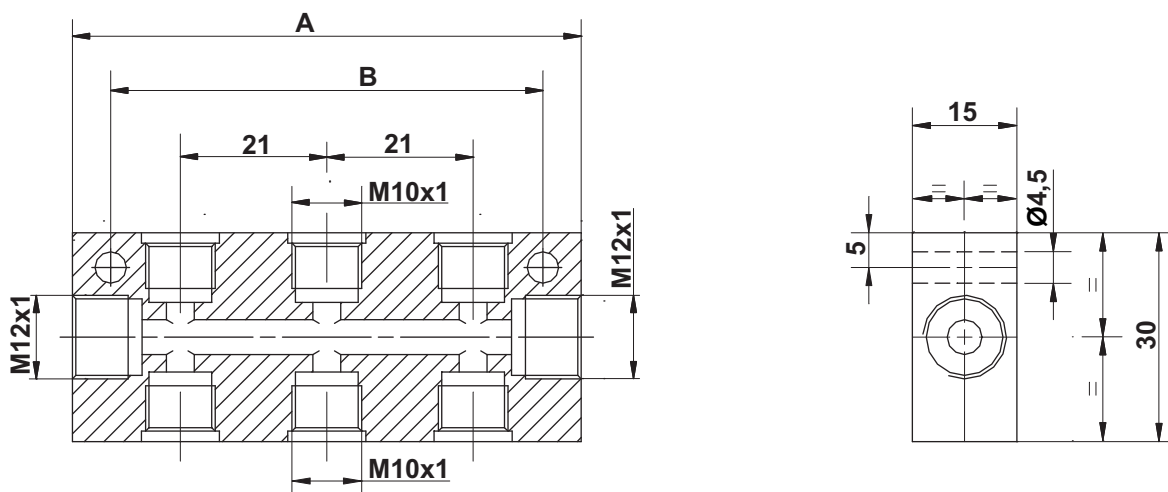


Коллекторы импульсных питателей ILCOMATIC-3.

Односторонние коллекторы M12x1 - M10x1



Двусторонние коллекторы M12x1 - M10x1



Односторонние коллекторы

Код	Число выходов	A	B
01.520.0	1	31	20
01.521.0	2	52	41
01.522.0	3	73	62
01.523.0	4	94	83
01.524.0	5	115	104
01.525.0	6	136	125
01.526.0	7	157	146
01.527.0	8	178	167
01.528.0	9	199	188
01.529.0	10	220	209

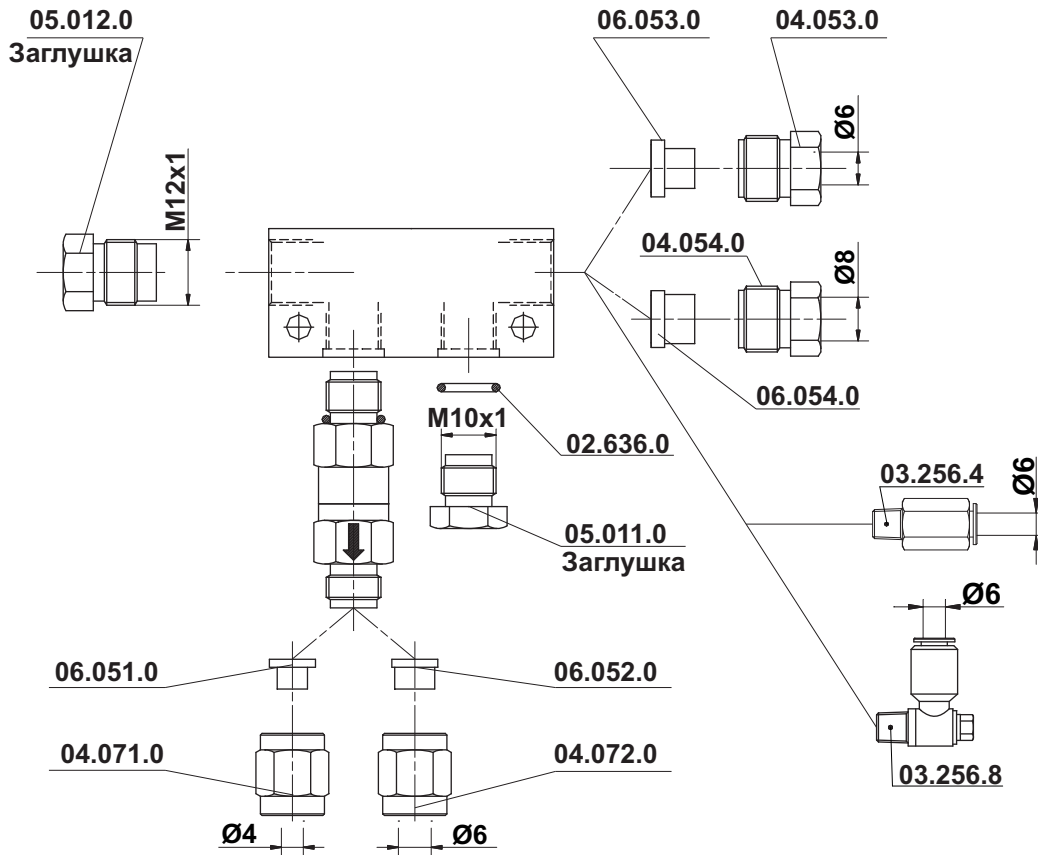
Двусторонние коллекторы

Код	Число выходов	A	B
01.540.0	2	31	20
01.541.0	4	52	41
01.542.0	6	73	62
01.543.0	8	94	83
01.544.0	10	115	104
01.545.0	12	136	125
01.546.0	14	157	146



Фитинги коллекторов импульсных питателей ILCOMATIC-3.

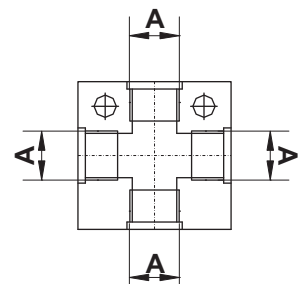
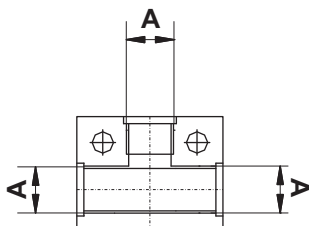
Фитинги для сборки коллекторов



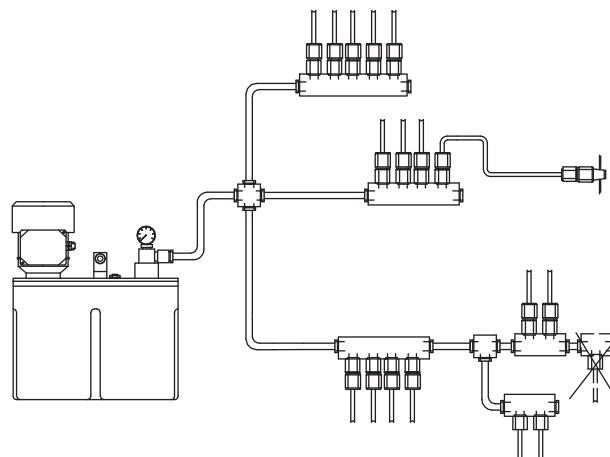
Тройники и крестовины могут быть использованы для разделения главной магистрали на 2 или 3 линии.

Код	A
01.831.1	M10x1
01.160.0	M12x1

Код	A
01.831.2	M10x1
01.547.0	M12x1



Пример:





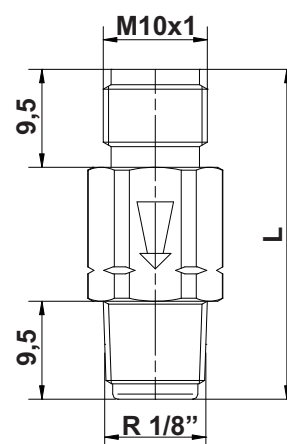
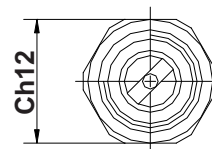
Импульсные питатели ILCOMATIC-3 В точках смазки.

Импульсные питатели предназначены для работы с маслом 32-2000 сСт или полужидкой смазкой с классом NLGI 00-000.

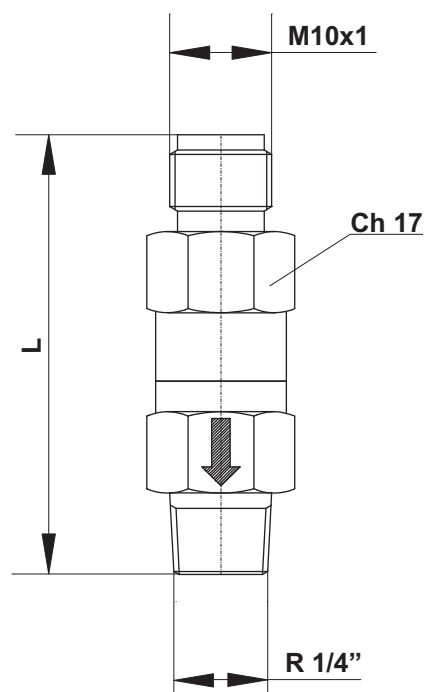
Питатели обычно устанавливаются в точках смазки. Уплотнительные кольца питателей сделаны из NBR. Для заказа питателей с уплотнениями из вайтона в код для заказа необходимо добавить V.

Например: 02.711.1.V

Код	Маркировка	Объём дозы	L
02.711.1	0	0,03см ³	32
02.711.2	1	0,06см ³	32
02.711.3	2	0,10см ³	32
02.711.4	3	0,16см ³	32
02.711.5	4	0,20см ³	37,6
02.711.6	5	0,30см ³	37,6



Код	Маркировка	Объём дозы	L
02.602.6	6	0,50см ³	52
02.602.7	7	0,75см ³	52
02.602.8	8	1,00см ³	52





Импульсные питатели ILCOMATIC-3 В точках смазки.

Фитинги

Фитинги используются для соединения коллекторов одинаковыми трубками с наружным диаметром 8мм или 6мм в главной магистрали и трубками с наружным диаметром 6мм или 4мм во вторичных линиях.

