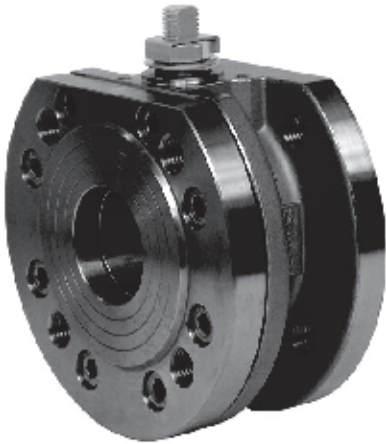




## ART. 532 - PN 40



**Valvola a sfera in acciaio al carbonio 2 vie flangiata a corpo piatto split wafer - passaggio integrale**

**2-way full-bore flat body flanged carbon steel ball valve, split wafer**

### **Esecuzione standard:**

Caratteristiche standard della valvola: stelo anti blow-out, anti-static device, sfera contenuta nel corpo, pacchi di tenuta facilmente intercambiabili, fire safe, tenuta stelo autoregistrante.  
Norme per flange d'attacco: UNI 2223 e 2229 PN 40  
Prescrizioni generali BS 5351; Fire safe EN ISO 10497; API 607 V. ed.  
Temperatura di utilizzo: da -10°C a +150°C (+200°C con guarnizioni speciali).  
Pressione di utilizzo: PN 40.  
Fluido intercettato: aria, acqua, gas, prodotti petroliferi e petrolchimici.

### **Standard version:**

*Standard features of the valve: anti blow-out shaft, antistatic device, easy replacement of the seal packages, fire safe and self-adjusting shaft sealing.*  
*Flanges-as-per:-UNI-2223-and-2229-PN-40*  
*General-specifications:-BS-5351*  
*"FIRE SAFE" conforming to EN ISO 10497; API 607 V. ed.*  
*Working temperature: from -10°C to +150°C (+200°C with special seals).*  
*Working-pressure:-PN-40.*  
*Fluid-range:-air,-water,-gas,-petroleum-and-petrochemical-products*

V6

### **Esecuzioni speciali a richiesta:**

Corpo in A350 LF2 per -20°C  
Camicia di riscaldamento  
Guarnizioni di tenuta in:  
    PTFE caricato vetro;  
    PTFE caricato carbografite;

Certificazione TA Luft

Per altre applicazioni contattare il nostro ufficio tecnico.

### **On request:**

*Body in A350 LF2 for -20°C*  
*Heating jacket*  
*Seals made of:*  
    *PTFE with glass*  
    *PTFE with carbon graphite*

*TA Luft approval*

*For other applications, please contact our technical department.*

### **Certificazioni:**

**Conforme alla direttiva Europea 97/23 EC "PED"  
Versione ATEX in conformità alla direttiva 94/9/EC a richiesta**

### **Approvals:**

**According to 97/23 EC "PED"  
ATEX version in conformity with directive 94/9/EC on request**

## CODICI VALVOLA IN ESECUZIONE STANDARD VALVE CODES IN STANDARD EXECUTION

misura size	DN 50	DN 65	DN 80	DN 100	DN125	DN150	DN200			
Asse libero <i>Free shaft</i>	V532X609	V532X610	V532X611	V532X612	V532X613	V532X614	V532X615			
peso weight Kg.	8	17,5	17	25,5	39,8	63,1	139			
Con leva <i>with lever</i>	L532X609	L532X610	L532X611	L532X612	L532X613	L532X614	L532X615			
peso weight Kg.	8,4	18	17,5	26,1	40,4	63,7	139,7			

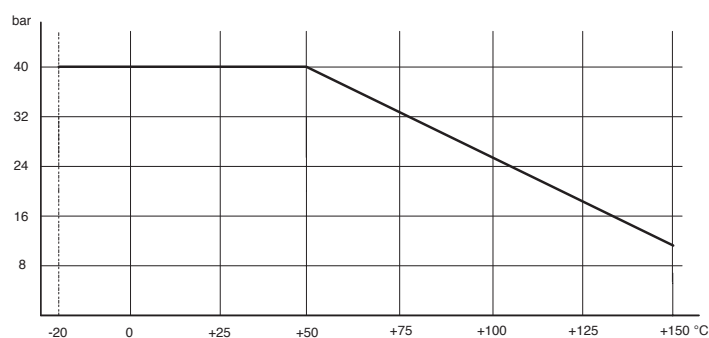
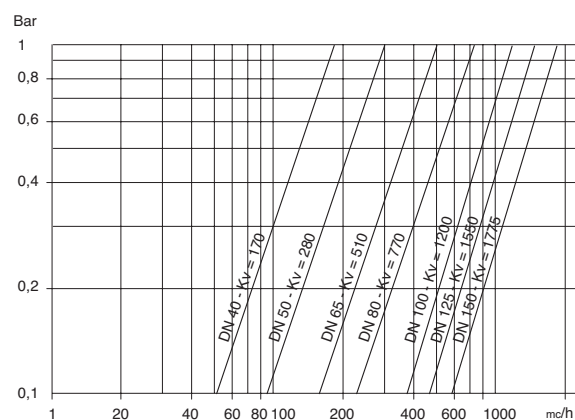


diagramma pressione/temperatura

*pressure/temperature diagram*



**portata/perdita di carico e coefficiente nominale Kv**  
Il valore Kv è il valore indice in m<sup>3</sup>/h (con acqua a 15°C) che provoca la caduta di pressione di 1 bar

**flow-pressure loss diagram and Kv nominal coefficient.**  
Kv is the coefficient, expressed in m<sup>3</sup>/h (with water at 15°C) causing a pressure loss of 1 bar.

## COPPIE DI SPUNTO in Nm *BREAK AWAY TORQUES in Nm*

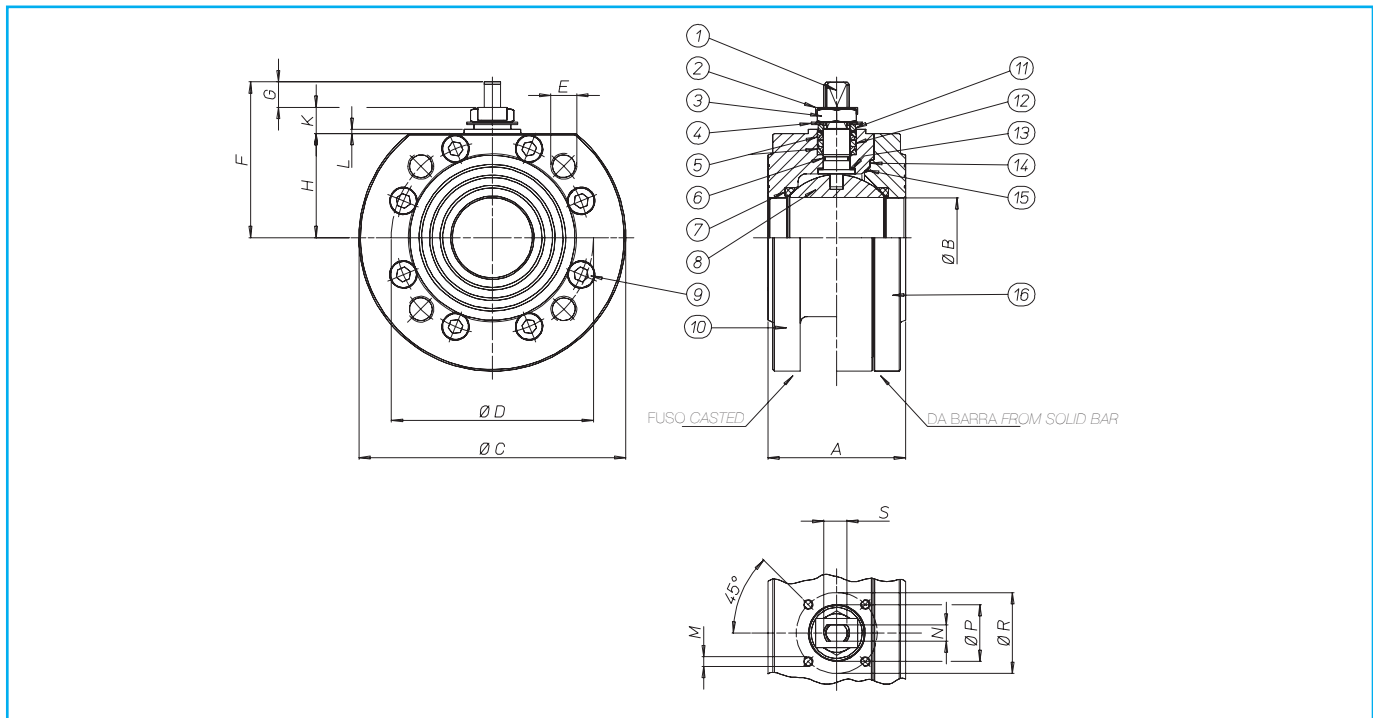
misura size	DN 50	DN 65	DN 80	DN 100	DN125	DN150	DN200			
PN 0 bar										
PN 16 bar										
PN 25 bar										
PN 40 bar	84	120	160	335	510	970	1210			

I valori della coppia in Nm possono variare in funzione della temperatura e del tipo di fluido. Considerare un fattore di sicurezza pari a 1,4. Con frequenti cicli di apertura e chiusura la coppia di manovra può diminuire sensibilmente rispetto a quella iniziale.

*Torque can vary depending on temperature and type of fluid; a safety factor of 1.4 must be applied. Torque can drop on high frequency of operations*



## VALVOLA MODELLO 532 VALVE TYPE 532



### MATERIALI MATERIALS

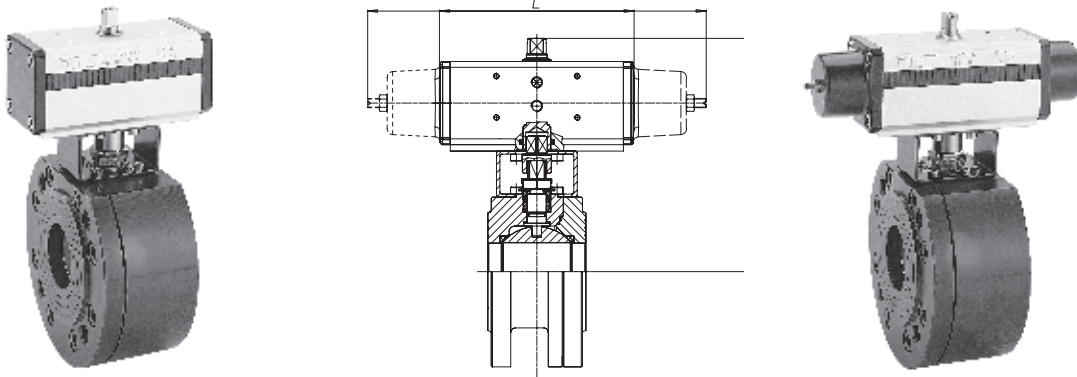
1) Stelo <i>Shaft</i>	AISI 316	1.4401	UNI X5CrNiMo 17 12
2) Piastra bloccadado <i>Lock nut plate</i>	AISI 304	1.4301	UNI X5CrNi 18 10
3) Dado <i>Nut</i>	AISI 304	1.4301	UNI X5CrNi 18 10
4) Molla a tazze <i>Belleville washer</i>	50CrV4		
5) Coppia di tenuta superiore <i>Top sealing</i>	P.T.F.E.		
6) O-Ring stelo <i>Shaft o-ring</i>	FKM		
7) Guarnizioni laterali <i>Seals</i>	P.T.F.E.		
8) Sfera <i>Ball</i>	AISI 304	1.4301	UNI X5CrNi 18 10
9) Viti blocca ghiera <i>Ring nut screws</i>	C.S.		
10) Corpo <i>Body</i>	A 105		
11) Anello superiore <i>Top ring</i>	P.T.F.E.		
12) Distanziale <i>Washer</i>	AISI 304	1.4301	UNI X5CrNi 18 10
13) Anello di tenuta superiore <i>Top tight ring</i>	P.T.F.E.		
14) Anello di tenuta esterno <i>External tight ring</i>	Grafite <i>Graphite</i>		
15) Anello di tenuta laterale <i>Tight ring</i>	P.T.F.E.		
16) Ghiera <i>nut</i>	A 105		

V6

### DIMENSIONI DIMENSIONS

Misura <i>Size</i>	A	øB	øC	øD	E	F	G	H	K	L	n° fori <i>holes</i>	M	N	øP	øR	S	PN
DN 50	85	49,5	165	125	M16	94,5	14	64,5	16	2,5	4	M6	10	35	50	M16	40
DN65	103	65	185	145	M16	119,5	20,5	80	19	3	4	M8	14	55	70	M22	40
DN80	122	78	200	160	M16	129,5	20,5	90	19	3	8	M8	14	55	70	M22	40
DN100	155	96	235	190	M20	148,5	25,3	101	22,2	3	8	M10	16	70	102	M27	40
DN125	185	118	270	220	M24	166,5	25,3	119	22,2	3	8	M12	16	70	102	M27	40
DN150	235	144	300	250	M24	200	31,5	164,5	4	-	8	M12	26	-	125	M42	40
DN200	310	192	340	295	M27	235	27	204	4	-	12	M12	26	-	125	M42	40

## VALVOLA 532 ATTUATA *AUTOMATED VALVE TYPE 532*



ATTUATORE PNEUMATICO DOPPIO EFFETTO <i>DOUBLE ACTING PNEUMATIC ACTUATOR</i>						
Articolo Model	Attuatore Actuator	Kit di montaggio Mounting kit	DN mm	L mm	H mm	Peso Kg Weight Kg
D532H069	DA120401S	KCF051322	50	184	222	10,8
D532H070	DA180401S	KCF071326	65	212	256	20,9
D532H071	DA240401S	KCF071326	80	242	276,5	22,3
D532H072	DA480401S	KCF101092	100	295	341,5	33,9
D532H073	DA720401S	KCF121065	125	329,5	377	51,8
D532H074	D1440401S	KCF142424	150	435	460,5	82,8
D532H075	D1920401S	KCF143176	200	468	515	164,4

ATTUATORE PNEUMATICO SEMPLICE EFFETTO <i>SPRING RETURN PNEUMATIC ACTUATOR</i>						
Articolo Model	Attuatore Actuator	Kit di montaggio Mounting kit	DN mm	L mm	H mm	Peso Kg Weight Kg
S532H069	SR120401S	KCF071323	50	368	250	12,6
S532H070	SR180401S	KCF071326	65	436	288	24,2
S532H071	SR240401S	KCF101280	80	456	310	26,4
S532H072	SR480401S	KCF121065	100	602	367,2	41,4
S532H073	SR720401S	KCF121065	125	712	415	59
S532H074	S1440401S	KCF162940	150	834	623,5	97,5
S532H075	SR1920E1608A	KCF163177	200	975	618,5	210

A RICHIESTA VALVOLE AUTOMATIZZATE CON ATTUATORI ELETTRICI

VALVE WITH ELECTRIC ACTUATORS ON REQUEST