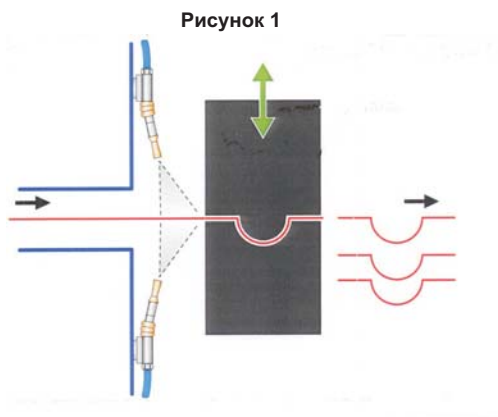




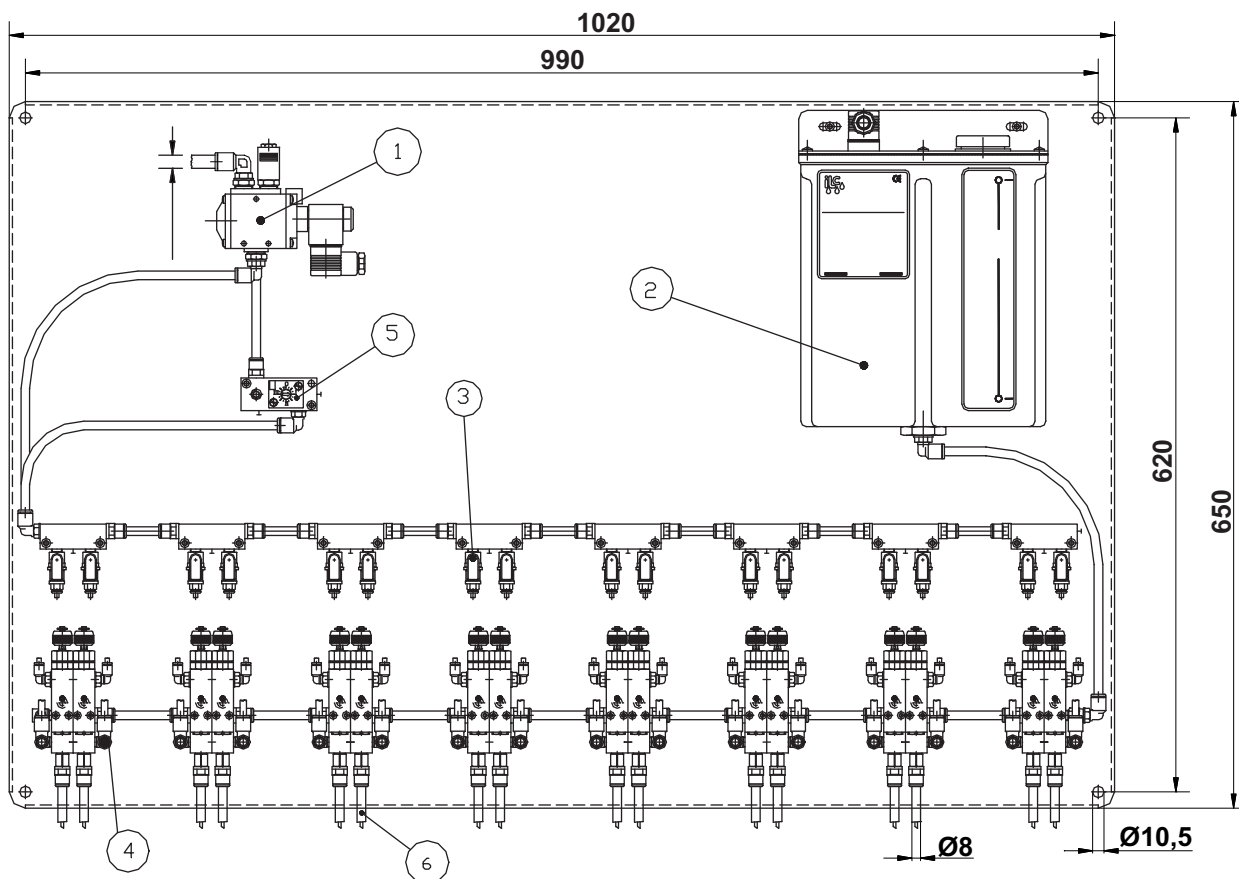
## Система микросмазки и распылительные наконечники для смазки движущихся лент и других поверхностей

Система предназначена для смазки движущейся ленты шириной от 50мм до 800мм. Код для заказа:



На рисунке 1 пример того, как нужно располагать распылительные наконечники:

- Расстояние до ленты 100-150мм;
- Угол наклона наконечников - 45°;
- Каждый наконечник покрывает поверхность 100ммx120мм



Система предназначена для смазки ленты шириной от 50мм до 800мм.

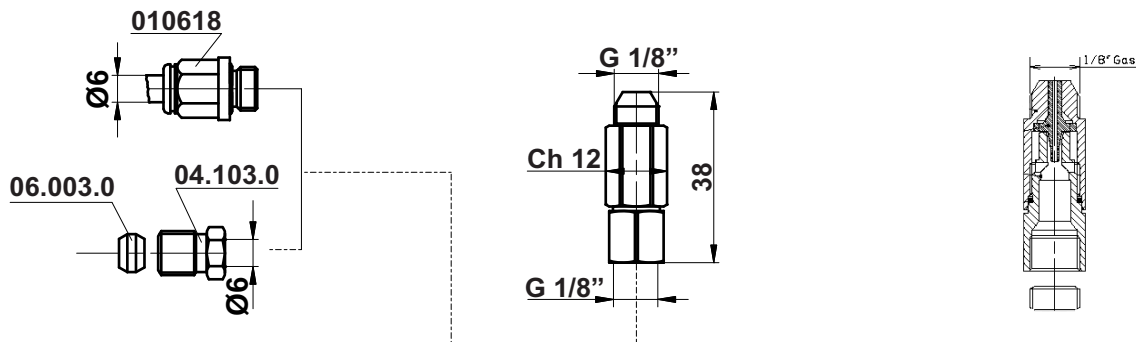
В состав системы входят:

1. Распределитель с электромагнитным управлением, напряжение 24В пост. или перем. ток, 220В перем. ток.
2. 6-литровый бак с реле нижнего уровня
3. Отсечной кран
4. Дроссель
5. Регулятор частоты циклов
6. Коаксиальный шланг с наружным диаметром 8мм длиной 5м.

Все точки смазываются независимо друг от друга и могут быть отключены при помощи отсечных кранов поз. 3 и соответствующими регуляторами объема дозирующих элементов.

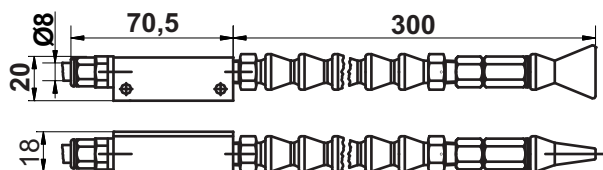
## Распылительный наконечник с резьбой G 1/8"

Код для заказа - A70.093241

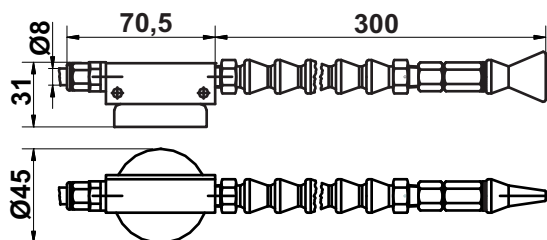


## Плоские распылительные насадки для малой скорости подачи ленты

Код для заказа - 70.102.0



Код для заказа - 70.102.1



Код для заказа

Описание

70.102.0

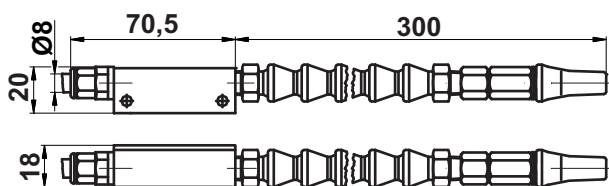
Крепление винтами, гибкий шланг

70.102.1

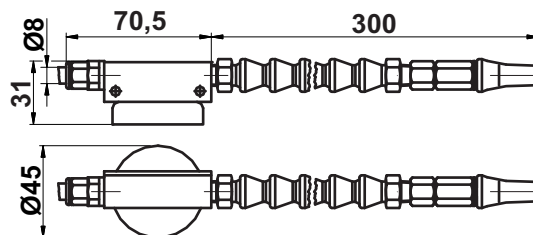
Крепление на магните, гибкий шланг

## Конические распылительные насадки для большой скорости подачи ленты

Код для заказа - 70.102.2



Код для заказа - 70.102.3



Код для заказа

Описание

70.102.2

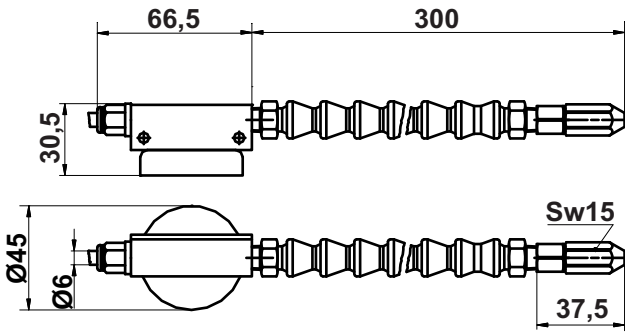
Крепление винтами, гибкий шланг

70.102.3

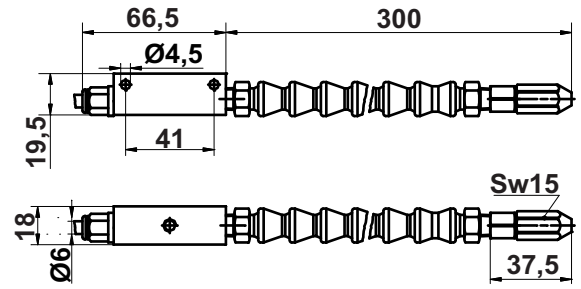
Крепление на магните, гибкий шланг



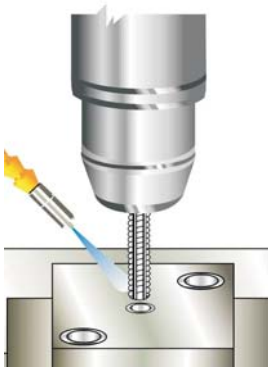
**Распылительный наконечник с гибким шлангом, крепление на магните**  
Код для заказа - 70.100.2



**Распылительный наконечник с гибким шлангом, крепление винтами**  
Код для заказа - 70.100.0



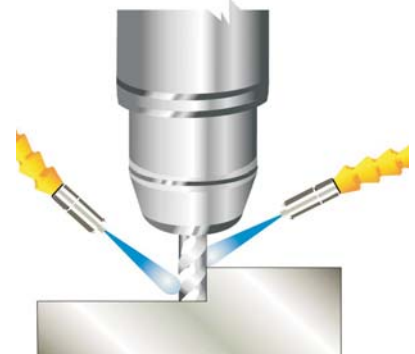
**Выбор числа распылительных наконечников в зависимости от размеров режущего инструмента**



Диаметр метчика	Число наконечников
3мм - 10мм	1
11мм - 20мм	2
21мм - 40мм	3
41мм - 60мм	4



Диаметр сверла	Число наконечников
1мм - 12мм	1
13мм - 24мм	2
25мм - 48мм	3
49мм - 60мм	4



Диаметр фрезы	Число наконечников
1мм - 12мм	1
13мм - 40мм	2
41мм - 100мм	3
101мм - 240мм	4