

Клапаны “мягкого” пуска Серия MD

Новинка 

Сменные картриджи для внешнего подключения: резьбовые (G1/8, G1/4, G3/8); или с цанговым зажимом (под трубопровод наружным диаметром 6, 8 и 10 мм)
Модульная сборка



- » Обеспечивает безопасный запуск оборудования
- » Плавное и регулируемое нарастание давления до 50% от уровня входного давления
- » Реле давления заказывается отдельно
- » Дополнительный выход сжатого воздуха с расходными характеристиками, аналогичными стандартному выходу

Клапан мягкого пуска позволяет избежать резкого срабатывания пневматических приводов с нерегулируемой скоростью. Клапан мягкого пуска Серии MD позволяет постепенно увеличивать давление в пневматических системах в момент первого запуска приводов после сброса давления из магистрали.

Канал в верхней части клапана позволяет увеличить время нарастания давления за счет присоединения дополнительной емкости или позволяет установить датчик давления.

3

ПОДГОТОВКА
ВОЗДУХА

ОСНОВНЫЕ ХАРАКТЕРИСТИКИ

Конструкция	модульная, компактная, клапанного типа
Материалы	см. ТАБЛИЦУ МАТЕРИАЛОВ (раздел 3/0.40.02)
Присоединение	сменные картриджи для внешнего подключения: резьбовые (G1/8, G1/4, G3/8); или с цанговым зажимом (под трубопровод наружным диаметром 6, 8 и 10 мм)
Ориентация	в линию
Крепление	в магистрали, на стене (используя кронштейн)
Рабочая температура	-5°C + 50°C при 16 бар
Рабочее давление	2 ÷ 16 бар
Номинальный расход (при 6 бар с ΔP = 1 бар)	MD1-AV-1/8 = 1000 Нл/мин MD1-AV-1/4 = 1350 Нл/мин MD1-AV-3/8 = 1500 Нл/мин
Качество воздуха по стандарту ISO 8573-1:2010	очищенный воздух без необходимости маслораспыления. Требуется установка центробежного фильтра 25 мкм, обеспечивающего класс очистки воздуха по стандарту ISO 8573-1:2010 [7:8:4].

КОДИРОВКА

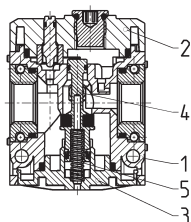
MD	1	-	AV	-	1/8
----	---	---	----	---	-----

MD	СЕРИЯ
1	РАЗМЕР 1 = 42 мм
AV	КЛАПАН МЯГКОГО ПУСКА
1/8	ПРИСОЕДИНЕНИЕ (ВХОД - ВЫХОД)*: = без присоединения 1/8 = G1/8 1/4 = G1/4 3/8 = G3/8 6 = под трубопровод Ø6 8 = под трубопровод Ø8 10 = под трубопровод Ø10 * ПРИМЕЧАНИЕ: если входной и выходной порты отличаются, необходимо указывать оба значения. Пример: MD1-AV-1/8-1/4

Клапан мягкого пуска Серия MD - материалы

3

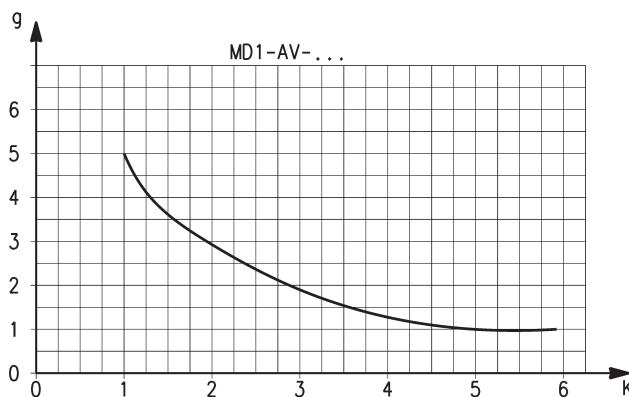
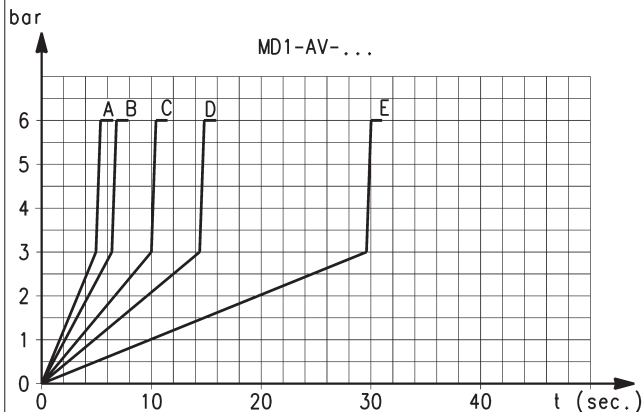
ПОДГОТОВКА
ВОЗДУХА



ДЕТАЛЬ	МАТЕРИАЛЫ
1 = Корпус	Полиамид
2 = Крышка	Полиамид
3 = Заглушка	Полиамид
4 = Плунжер	Латунь
5 = Пружина	Нержавеющая сталь
Уплотнения	NBR

MD1 РЕГУЛИРОВОЧНЫЕ ХАРАКТЕРИСТИКИ

РЕГУЛИРОВОЧНЫЕ ХАРАКТЕРИСТИКИ, ПОКАЗЫВАЮЩИЕ ЗАВИСИМОСТЬ КОЛИЧЕСТВА ОБОРОТОВ РЕГУЛИРОВОЧНОГО ВИНТА ОТ ТРЕБУЕМОГО ВРЕМЕНИ НАРАСТАНИЯ ДАВЛЕНИЯ ДЛЯ ОБЪЕМА ВЫХОДНОЙ ПОЛОСТИ



Давление на входе = 6 бар

График А: g = 5 оборотов

График В: g = 4 оборота

График С: g = 3 оборота

График D: g = 2 оборота

График E: g = 1 оборот

Разброс значений входного давления может вызвать изменение времени нарастания давления на ± 20%.

g - количество оборотов регулировочного винта

K - параметр регулирования

$K = t/V$, где:

V = объем пневмосистемы в литрах

t = желаемое время возрастания давления в секундах

ПРИМЕР

V = 5 л

t = 16 с

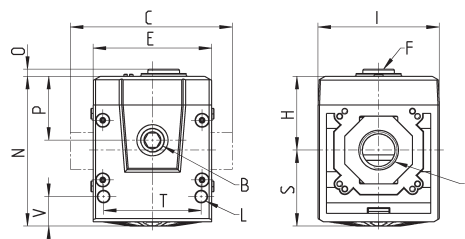
$K = 16/5 = 3,2$

Зная объем выходной полости и используя график зависимости количества оборотов винта от параметра регулирования g (K), определяем, что количество оборотов регулировочного винта будет приблизительно равно 1,8.

3

ПОДГОТОВКА ВОЗДУХА

Клапан мягкого пуска Серия MD - размеры



РАЗМЕРЫ

Мод.	A	B	C	E	F	H	I	L	N	O	P	S	T	V	Вес (кг)
MD1-AV	-	G1/8	42	42	G1/8	26.2	43	Ø4	53.2	2.5	22.7	27	34.6	10.5	0.2
MD1-AV-1/8	G1/8	G1/8	42	42	G1/8	26.2	43	Ø4	53.2	2.5	22.7	27	34.6	10.5	0.2
MD1-AV-1/4	G1/4	G1/8	42	42	G1/8	26.2	43	Ø4	53.2	2.5	22.7	27	34.6	10.5	0.2
MD1-AV-3/8	G3/8	G1/8	42	42	G1/8	26.2	43	Ø4	53.2	2.5	22.7	27	34.6	10.5	0.2
MD1-AV-6	Ø6	G1/8	47	42	G1/8	26.2	43	Ø4	53.2	2.5	22.7	27	34.6	10.5	0.2
MD1-AV-8	Ø8	G1/8	62	42	G1/8	26.2	43	Ø4	53.2	2.5	22.7	27	34.6	10.5	0.2
MD1-AV-10	Ø10	G1/8	67	42	G1/8	26.2	43	Ø4	53.2	2.5	22.7	27	34.6	10.5	0.2