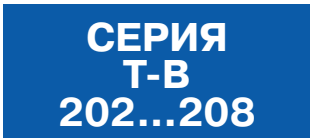




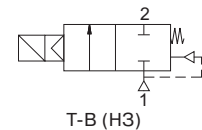
**СОЛЕНОИДНЫЕ КЛАПАНЫ
ДЛЯ ПЕРЕГРЕТОЙ ВОДЫ И ПАРА**
2/2 ходовые, непрямого действия
G 3/8", G 1/2", G 3/4", G 1", G 1 1/4", G 1 1/2", G 2"



ОСОБЕННОСТИ

- Предназначены для управления перегретой водой и паром в широком диапазоне применений
- Температура рабочей среды: от -10 °C до +140 °C и 160 °C
- Не предназначены для управления агрессивными жидкостями и газами
- Минимальный рабочий перепад давления 0,5 бар
- Надежность, высокое качество исполнения, продолжительный срок службы, коррозионноустойчивость
- Широкий диапазон рабочих давлений, пропускных способностей и проходных сечений
- Клапаны имеют всю необходимую разрешительную документацию
- Применения: прачечные, автомойки, химчистки, стерилизаторы, гладильные установки
- Взаимозаменяемость катушек переменного и постоянного тока
- Соленоидные клапаны должны использоваться на фильтрованных средах
- Соленоидные клапаны могут быть установлены в любом положении, что не влияет на их работу; но для оптимальной работы следует устанавливать клапан вертикально, соленоид вверх
- Стандарт трубного присоединения G (BSP) (ISO 228-1), другие трубные присоединения - по запросу (NPT (ANSI 1.20.3))

Нормально закрытые



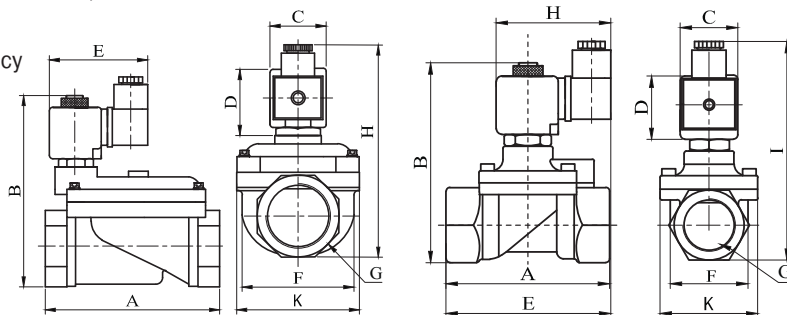
ЭЛЕКТРИЧЕСКИЕ ХАРАКТЕРИСТИКИ

Продолжительность работы: ED 100%
 Класс изоляции катушки: H (180 °C)
 Пропитка катушки: Стекловолокно полиэстера
 Изоляция катушки: Усиленное стекловолокно
 Температура окружающей среды: от -10 °C до +60 °C
 Степень защиты: IP 65 (EN 60529) при правильном присоединении
 Электрический разъем: Разъем согласно DIN 46340 с тремя плоскими клеммами (DIN 43650)
 Спецификация разъема: ISO 4400 / EN 175301-803, форма A, кабельный ввод для кабелей с внешним диаметром от 6 до 8 мм
 Электрическая безопасность: IEC 335
 Стандартные напряжения: DC (=): 12 В, 24 В, 48 В, 110 В
 Другие напряжения и 60 Гц - по запросу AC (~): 12 В, 24 В, 48 В, 110 В, 230 В/ 50 Гц
 Допуски напряжения: DC (=): +10/-5%
 AC (~): +10/-15%

Электрический разъем со светодиодным индикатором - по запросу

КОНСТРУКЦИЯ

Корпус: Латунь
 Внутренние детали: Нерж. сталь и латунь
 Уплотнение: PTFE (для 3/8, 1/2, 3/4, 1) и EPDM (для 1 1/4, 1 1/2, 2)
 Экранирующая катушка: Медь
 Седла: Латунь
 Трубка сердечника: Нерж. сталь
 Пружины: Нерж. сталь
 Корпус - никелированная латунь - по запросу



ТЕХНИЧЕСКИЕ ХАРАКТЕРИСТИКИ

Макс. вязкость: 5 °E (~37 сСт или мм²/с)
 Время срабатывания:
 открытие: 400-1600 мс
 закрытие: 1000-2000 мс
 Макс. допустимое давление: 6 бар
 Температура раб. среды:
 для PTFE: от -10 °C до +160 °C
 для EPDM: от -10 °C до +140 °C

ГАБАРИТНЫЕ РАЗМЕРЫ (ММ)

G	A	B	C	D	E	F	K	H
1 1/4	141	143	32	45	73,4	96,5	110,7	156
1 1/2	139	143	32	45	73,4	96,5	110,7	156
2	145,6	153	32	45	73,4	96,5	110,7	165,5

ГАБАРИТНЫЕ РАЗМЕРЫ (ММ)

G	A	B	C	D	E	F	K	H	I
3/8	75	97	32	45	91,3	37,5	52	76	108
1/2	79	100	32	45	92	39,5	52	76	110
3/4	79	107,5	32	45	94	41,5	52	76	118
1	87	115	32	45	102	42,5	52	76	124

прис. размер	проход. сечение	номер по каталогу	пропускная способность Kv	перепад давления, (бар)		температура рабочей среды, (°C)		материал корпуса	уплотнение	масса
				л/мин	мин.	макс.	мин.			
G	мм									
3/8	12,5	T-B 202	48	0,5	6	-10	160	латунь	PTFE	0,68
1/2	14,5	T-B 203	70	0,5	6	-10	160	латунь	PTFE	0,71
3/4	17	T-B 204	85	0,5	6	-10	160	латунь	PTFE	0,8
1	17	T-B 205	90	0,5	6	-10	160	латунь	PTFE	0,97
1 1/4	46	T-B 206	390	0,5	4	-10	140	латунь	EPDM	2,65
1 1/2	46	T-B 207	460	0,5	4	-10	140	латунь	EPDM	2,55
2	46	T-B 208	580	0,5	4	-10	140	латунь	EPDM	2,98

Полезная информация

1 бар:14,5 PSI;10 м H₂O;10 Н/см²;1 кг/см²;10⁵Па; 1 PSI:69 мбар; 1 м³/ч:4,405 галлон/мин;16,7 л/мин.; 1 галлон/мин.:0,227 м³/ч; Cv:1,16 Kv; 0 °C:89,6 F
 2 бара пара:120 °C, 3 бара пара:133 °C, 4 бара пара:143 °C, 5 бар:151 °C, 6 бар пара:158 °C
 Уплотнения: EPDM - этилен-пропиленовый эластомер, FPM (VITON) - фторэластомер.