



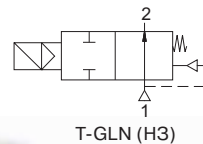
**СОЛЕНОИДНЫЕ КЛАПАНЫ
ДЛЯ ОБЩЕПРОМЫШЛЕННЫХ ПРИМЕНЕНИЙ**
2/2 ходовые, непрямого действия
G 3/8", G 1/2", G 3/4", G 1", G 1 1/4", G 1 1/2", G 2"



ОСОБЕННОСТИ

- Полнопроходная конструкция
- Конструкция с внутренней выхлопной системой
- Предназначены для управления нейтральными жидкостями (вода, светлые нефтепродукты и др.) и газами (воздух, нейтральный газ и др.) в широком диапазоне применений
- Температура рабочей среды: от -10 °C до +80 °C
- Не предназначены для управления агрессивными жидкостями и газами
- Минимальный рабочий перепад давления 0,35 бар и 0,5 бар
- Надежность, высокое качество исполнения, продолжительный срок службы, коррозионноустойчивость
- Широкий диапазон рабочих давлений, пропускных способностей и проходных сечений
- Ручное управление - по запросу
- Клапаны имеют всю необходимую разрешительную документацию
- Взаимозаменяемость катушек переменного и постоянного тока
- Соленоидные клапаны должны использоваться на фильтрованных средах
- Соленоидные клапаны могут быть установлены в любом положении, что не влияет на их работу; но для оптимальной работы следует устанавливать клапан вертикально, соленоид вверх
- Стандарт трубного присоединения G (BSP) (ISO 228-1), другие трубные присоединения - по запросу (NPT (ANSI 1.20.3))

Нормально открытые



ЭЛЕКТРИЧЕСКИЕ ХАРАКТЕРИСТИКИ

Продолжительность работы: ED 100%
 Класс изоляции катушки: H (180 °C)
 Пропитка катушки: Стекловолокно полиэстера
 Изоляция катушки: Усиленное стекловолокно
 Температура окружающей среды: от -10 °C до +60 °C
 Степень защиты: IP 65 (EN 60529) при правильном присоединении
 Электрический разъем: Разъем согласно DIN 46340 с тремя плоскими клеммами (DIN 43650)

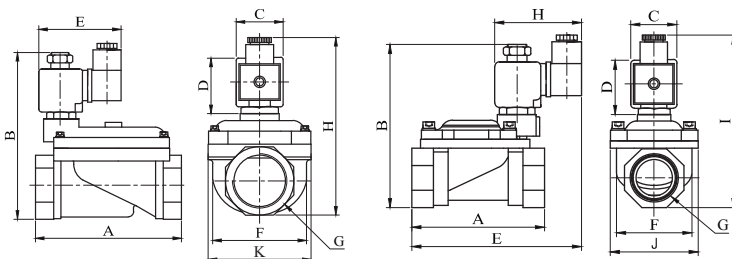
Спецификация разъема: ISO 4400 / EN 175301-803, форма A, кабельный ввод для кабелей с внешним диаметром от 6 до 8 мм

Электрическая безопасность: IEC 335
 Стандартные напряжения: DC (=): 12 В, 24 В, 48 В, 110 В
 (Другие напряжения и 60 Гц - по запросу) AC (~): 12 В, 24 В, 48 В, 110 В, 230 В/ 50 Гц
 Допуски напряжения: DC (=): +10/-5%
 AC (~): +10/-15%

Электрический разъем со светодиодным индикатором - по запросу

КОНСТРУКЦИЯ

Корпус: Латунь
 Внутренние детали: Нерж. сталь и латунь
 Уплотнение: NBR
 Экранирующая катушка: Медь
 Седла: Латунь
 Трубка сердечника: Нерж. сталь
 Пружины: Нерж. сталь
 Корпус - никелированная латунь - по запросу
 Уплотнения - FPM (VITON), EPDM - по запросу



ТЕХНИЧЕСКИЕ ХАРАКТЕРИСТИКИ

Макс. вязкость: 5 °E (~37 сСт или мм²/с)
 Время срабатывания: открытие: 400-1600 мс
 закрытие: 1000-2000 мс

Макс. допустимое давление: 20 бар

Температура раб. среды:
 для FPM (VITON): от -10 °C до +160 °C
 для EPDM: от -10 °C до +140 °C

ГАБАРИТНЫЕ РАЗМЕРЫ (ММ)

G	A	B	C	D	E	F	K	H
1 1/4	141	147	32	45	73,4	96,5	110,7	156
1 1/2	139	147	32	45	73,4	96,5	110,7	156
2	145,6	157	32	45	73,4	96,5	110,7	165,5

ГАБАРИТНЫЕ РАЗМЕРЫ (ММ)

G	A	B	C	D	E	F	J	H	I
3/8	69	101	32	45	106,5	38	52	73,1	112
1/2	75	104	32	45	109	40	52	73,1	115
3/4	81,3	112	32	45	115,8	42,1	51,9	73,1	121
1	87,9	119	32	45	122,4	51,5	60,9	73,1	127,5

прис. размер	проход. сечение	номер по каталогу	пропускная способность Kv		перепад давления, (бар)		температура рабочей среды, (°C)		материал корпуса	уплотнение	масса
			л/мин	мин.	макс.	мин.	макс.	кг			
G 3/8	12,5	T-GLN 102	45	0,35	12	-10	80	латунь	NBR	0,69	
G 1/2	12,5	T-GLN 103	65	0,35	12	-10	80	латунь	NBR	0,66	
G 3/4	20	T-GLN 104	120	0,5	12	-10	80	латунь	NBR	0,67	
G 1	25	T-GLN105	170	0,5	12	-10	80	латунь	NBR	0,81	
G 1 1/4	46	T-GLN 106	390	0,5	10	-10	80	латунь	NBR	2,66	
G 1 1/2	46	T-GLN 107	460	0,5	10	-10	80	латунь	NBR	2,56	
G 2	46	T-GLN 108	580	0,5	10	-10	80	латунь	NBR	2,99	

Полезная информация

1 бар:14,5 PSI;10 м H₂O;10 Н/см²;1 кг/ см²;10⁵Па; 1 PSI:69 мбар; 1 м³/ч:4,405 галлон/мин;16,7 л/мин.; 1 галлон/мин.:0,227 м³/ч; Cv:1,16 Kv; 0 °C:89,6 F
 Уплотнения: NBR - нитрил-бутадиеновая резина, FPM (VITON) - фторэластомер, EPDM - этилен-пропиленовый эластомер