



СОЛЕНИДНЫЕ КЛАПАНЫ ДЛЯ ОБЩЕПРОМЫШЛЕННЫХ ПРИМЕНЕНИЙ

2/2 ходовые, прямого действия
G 1/8", G 1/4"

**СЕРИЯ
T-GP
100...101**

ОСОБЕННОСТИ

- Малые размеры клапанов
- Предназначены для управления нейтральными жидкостями (вода, светлые нефтепродукты и др.) и газами (воздух, нейтральный газ и др.) в широком диапазоне применений
- Температура рабочей среды: от -10 °C до +80 °C
- Не предназначены для управления агрессивными жидкостями и газами
- Клапаны не требуют наличия минимального перепада давления
- Компактность и малый вес обеспечивают простоту и легкость установки
- Надежность, высокое качество исполнения, продолжительный срок службы, коррозионноустойчивость
- Широкий диапазон рабочих давлений, пропускных способностей и проходных сечений
- Одно монтажное отверстие в корпусе клапана - по запросу
- Клапаны имеют всю необходимую разрешительную документацию
- Взаимозаменяемость катушек переменного и постоянного тока
- Соленоидные клапаны должны использоваться на фильтрованных средах
- Соленоидные клапаны могут быть установлены в любом положении, что не влияет на их работу; но для оптимальной работы следует устанавливать клапан вертикально, соленоид вверх
- Стандарт трубного присоединения G (BSP) (ISO 228-1), другие трубные присоединения - по запросу (NPT (ANSI 1.20.3))

ЭЛЕКТРИЧЕСКИЕ ХАРАКТЕРИСТИКИ

Продолжительность работы:	ED 100%
Класс изоляции катушки:	H (180 °C)
Пропитка катушки:	Стекловолокно полиэстера
Изоляция катушки:	Усиленное стекловолокно
Температура окружающей среды:	от -10 °C до +60 °C
Степень защиты:	IP 65 (EN 60529) при правильном присоединении
Электрический разъем:	Разъем согласно DIN 46340 с тремя плоскими клеммами (DIN 43650)
Спецификация разъема:	ISO 4400 / EN 175301-803, форма А, кабельный ввод для кабелей с внешним диаметром от 6 до 8 мм IEC 335
Электрическая безопасность:	DC (=): 12 В, 24 В, 48 В, 110 В
Стандартные напряжения:	AC (~): 12 В, 24 В, 48 В, 110 В, 230 В / 50 Гц
(Другие напряжения и 60 Гц - по запросу)	DC (=): +10/-5%
Допуски напряжения:	AC (~): +10/-15%

Электрический разъем со светодиодным индикатором - по запросу

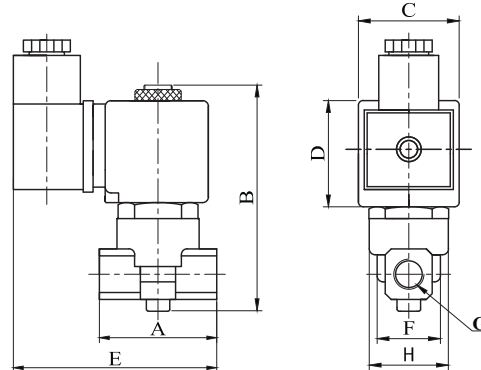
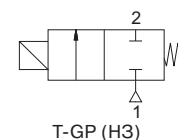
КОНСТРУКЦИЯ

Корпус:	Латунь
Внутренние детали:	Нерж. сталь
Уплотнение:	NBR
Экранирующая катушка:	Медь
Седла:	Латунь
Трубка сердечника:	Нерж. сталь
Пружины:	Нерж. сталь
Корпус - никелированная латунь - по запросу	
Уплотнения - FPM (VITON), EPDM - по запросу	
Седло - нерж. сталь (для прегретой жидкости и пара) - по запросу	

ТЕХНИЧЕСКИЕ ХАРАКТЕРИСТИКИ

Макс. вязкость: 5 °E (~37 сСт или мм ² /с)
Время срабатывания: открытие: 30 мс закрытие: 30 мс
Макс. допустимое давление: 30 бар
Температура раб. среды: для FPM (VITON): от -10 °C до +160 °C для EPDM: от -10 °C до +140 °C

Нормально закрытые



ГАБАРИТНЫЕ РАЗМЕРЫ (ММ)

G	A	B	C	D	E	F	H
1/8	40	90	32	39	78	22,3	25,6
1/4	40	90	32	39	78	22,3	27,7

прис. размер	проход. сечение	номер по каталогу	пропускная способность Kv	перепад давления, (бар)		температура рабочей среды, (°C)		материал корпуса	уплотнение	масса
				л/мин	мин.	макс.	мин.			
1/8	1,8	T-GP 100	1,6	0	16	-10	80	латунь	NBR	0,36
1/8	2,5	T-GP 100.2,5	3,2	0	12	-10	80	латунь	NBR	0,36
1/8	3	T-GP 100.3	4,6	0	10	-10	80	латунь	NBR	0,36
1/8	4	T-GP 100.4	6,4	0	9	-10	80	латунь	NBR	0,36
1/8	5	T-GP 100.5	9,2	0	7	-10	80	латунь	NBR	0,36
1/8	6	T-GP 100.6	11	0	5	-10	80	латунь	NBR	0,36
1/4	1,8	T-GP 101	1,6	0	16	-10	80	латунь	NBR	0,35
1/4	2,5	T-GP 101.2,5	3,2	0	12	-10	80	латунь	NBR	0,35
1/4	3	T-GP 101.3	4,6	0	10	-10	80	латунь	NBR	0,35
1/4	4	T-GP 101.4	6,4	0	9	-10	80	латунь	NBR	0,35
1/4	5	T-GP 101.5	9,2	0	7	-10	80	латунь	NBR	0,35
1/4	6	T-GP 101.6	11	0	5	-10	80	латунь	NBR	0,35

Полезная информация

1 бар:14,5 PSI; 10 м H₂O:10 Н/см²; 1 кг / см²:10⁵Па; 1 PSI:69 мбар; 1 м³/ч:4,405 галлон/мин; 16,7 л/мин.; 1 галлон/мин.:0,227 м³/ч; Cv:1,16 Kv; 0 °C:89,6 F
Уплотнения: NBR - нитрил-бутадиеновая резина, FPM (VITON) - фторэластомер, EPDM - этилен-пропиленовый эластомер