



**СОЛЕНОИДНЫЕ КЛАПАНЫ  
ДЛЯ ОБЩЕПРОМЫШЛЕННЫХ ПРИМЕНЕНИЙ**  
2/2 ходовые, непрямого действия  
G 3/8", G 1/2", G 3/4", G 1"

**СЕРИЯ  
T-GZ|T-GZN  
102...105**

**ОСОБЕННОСТИ**

- 2/2 ходовые нормально закрытые (T-GZ) и нормально открытые (T-GZN) соленоидные клапаны непрямого действия предназначены для управления нейтральными жидкостями (вода, светлые нефтепродукты и др.) и газами (воздух, нейтральный газ и др.) в широком диапазоне применений
- Температура рабочей среды: от -10 °C до +80 °C
- Не предназначены для управления агрессивными жидкостями и газами
- Клапаны не требуют минимального рабочего перепада давления
- Внутренняя выхлопная система для нормально открытой конструкции
- Надежность, высокое качество исполнения, продолжительный срок службы, коррозионноустойчивость
- Широкий диапазон рабочих давлений, пропускных способностей и проходных сечений
- Ручное управление - по запросу
- Клапаны имеют всю необходимую разрешительную документацию
- Взаимозаменяемость катушек переменного и постоянного тока
- Соленоидные клапаны должны использоваться на фильтрованных средах
- Соленоидные клапаны могут быть установлены в любом положении, что не влияет на их работу; но для оптимальной работы следует устанавливать клапан вертикально, соленоид вверх
- Стандарт трубного присоединения G (BSP) (ISO 228-1), другие трубные присоединения - по запросу (NPT (ANSI 1.20.3))

**ЭЛЕКТРИЧЕСКИЕ ХАРАКТЕРИСТИКИ**

Продолжительность работы: ED 100%  
 Класс изоляции катушки: H (180 °C)  
 Пропитка катушки: Стекловолокно полиэстера  
 Изоляция катушки: Усиленное стекловолокно  
 Температура окружающей среды: от -10 °C до +60 °C  
 Степень защиты: IP 65 (EN 60529) при правильном присоединении  
 Электрический разъем: Разъем согласно DIN 46340 с тремя плоскими клеммами (DIN 43650)  
 Спецификация разъема: ISO 4400 / EN 175301-803, форма A, кабельный ввод для кабелей с внешним диаметром от 6 до 8 мм  
 Электрическая безопасность: IEC 335  
 Стандартные напряжения: DC (=): 12 В, 24 В, 48 В, 110 В  
 (Другие напряжения и 60 Гц - по запросу) AC (~): 12 В, 24 В, 48 В, 110 В, 230 В/ 50 Гц  
 Допуски напряжения: DC (=): +10/-5%  
 AC (~): +10/-15%

Электрический разъем со светодиодным индикатором - по запросу

**КОНСТРУКЦИЯ**

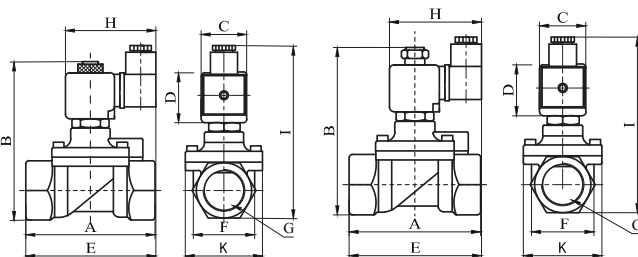
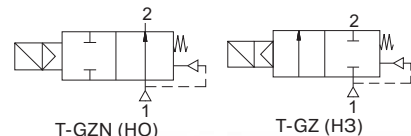
Корпус: Латунь  
 Внутренние детали: Нерж. сталь и латунь  
 Уплотнение: NBR  
 Экранирующая катушка: Медь  
 Седла: Латунь  
 Трубка сердечника: Нерж. сталь и латунь  
 Пружинны: Нерж. сталь  
 Корпус - никелированная латунь - по запросу  
 Уплотнения - FPM (VITON), EPDM - по запросу

**ТЕХНИЧЕСКИЕ ХАРАКТЕРИСТИКИ**

Макс. вязкость: 5 °E (~37 cСт или мм<sup>2</sup>/с)  
 Время срабатывания:  
 открытие: 400-1600 мс  
 закрытие: 1000-2000 мс  
 Макс. допустимое давление: 25 бар  
 Температура раб. среды:  
 для FPM (VITON): от -10 °C до +160 °C  
 для EPDM: от -10 °C до +140 °C

**Нормально закрытые**

**Нормально открытые**



T-GZN (НО)

T-GZ (НЗ)

**ГАБАРИТНЫЕ РАЗМЕРЫ (ММ) T-GZ**

G	A	B	C	D	E	F	J	H	I
3/8	74	97	32,45	91,3	37,5	52	73,4	111	
1/2	79	100	32,45	92	39,5	52	73,4	112	
3/4	80	107,3	32,45	94	41,5	52	73,4	120,5	
1	85	115	32,45	96	42,5	52	73,4	126,5	

**ГАБАРИТНЫЕ РАЗМЕРЫ (ММ) T-GZN**

G	A	B	C	D	E	F	J	H	I
3/8	75	102,5	32,45	91,3	37,5	52	76	108	
1/2	79	104,5	32,45	92	39,5	52	76	110	
3/4	79	112,5	32,45	94	41,5	52	76	118	
1	87	120,5	32,45	102	42,5	52	76	124	

прис. размер	проход. сечение	номер по каталогу	пропускная способность Kv	перепад давления, (бар)		температура рабочей среды, (°C)		материал корпуса	уплотнение	масса
			л/мин	мин.	макс.	мин.	макс.			
G	мм									
3/8	12,5	T-GZ 102	38	0	16	-10	80	латунь	NBR	0,69
1/2	14,5	T-GZ 103	62	0	16	-10	80	латунь	NBR	0,72
3/4	17	T-GZ 104	85	0	16	-10	80	латунь	NBR	0,8
1	17	T-GZ 105	100	0	16	-10	80	латунь	NBR	0,98
3/8	12,5	T-GZN 102	38	0	12	-10	80	латунь	NBR	0,7
1/2	14,5	T-GZN 103	62	0	12	-10	80	латунь	NBR	0,73
3/4	17	T-GZN 104	85	0	12	-10	80	латунь	NBR	0,81
1	17	T-GZN 105	100	0	12	-10	80	латунь	NBR	0,99

**Полезная информация**

1 бар:14,5 PSI;10 м H<sub>2</sub>O:10 Н/см<sup>2</sup>:1 кг/ см<sup>2</sup>:10<sup>5</sup>Па; 1 PSI:69 мбар; 1 м<sup>3</sup>/ч:4,405 галлон/мин:16,7 л/мин.; 1 галлон/мин.:0,227 м<sup>3</sup>/ч; Cv:1,16 Kv; 0 °C:89,6 F  
 Уплотнения: NBR - нитрил-бутадиеновая резина, FPM (VITON) - фторэластомер, EPDM - этилен-пропиленовый эластомер